



ПРИКАЗ

20.04.2022

БОЕРЫК

№ 86-П

О внесении изменения в приложение № 3 к приказу Комитета Республики Татарстан по охране объектов культурного наследия от 01.10.2021 № 225-П «О включении выявленного объекта культурного наследия «Дом Маркова А.Т., 1853 г., 1915 г., архитекторы П. Чернецкий, Ф.Р. Амлонг» по адресу: Республика Татарстан, г. Казань, ул. Баумана, д. 27, в единый государственный реестр объектов культурного наследия (памятников истории и культуры) народов Российской Федерации в качестве объекта культурного наследия регионального значения «Дом Маркова А.Т., 1853 г., 1915 г., архитекторы П. Чернецкий, Ф.Р. Амлонг», утверждении границ и режимов использования его территории и предмета охраны»

В соответствии с Федеральным законом от 25 июня 2002 года № 73-ФЗ «Об объектах культурного наследия (памятниках истории и культуры) народов Российской Федерации», Законом Республики Татарстан от 1 апреля 2005 года № 60-ЗРТ «Об объектах культурного наследия в Республике Татарстан», приказом Минкультуры России от 13 января 2016 г. № 28 «Об утверждении Порядка определения предмета охраны объекта культурного наследия, включенного в единый государственный реестр объектов культурного наследия (памятников истории и культуры) народов Российской Федерации в соответствии со статьей 64 Федерального закона от 25 июня 2002 г. № 73-ФЗ «Об объектах культурного

наследия (памятниках истории и культуры) народов Российской Федерации», приказываю:

1. Внести в приложение № 3 к приказу Комитета Республики Татарстан по охране объектов культурного наследия от 01.10.2021 № 225-П «О включении выявленного объекта культурного наследия «Дом Маркова А.Т., 1853 г., 1915 г., архитекторы П. Чернецкий, Ф.Р. Амлонг» по адресу: Республика Татарстан, г. Казань, ул. Баумана, д. 27, в единый государственный реестр объектов культурного наследия (памятников истории и культуры) народов Российской Федерации в качестве объекта культурного наследия регионального значения «Дом Маркова А.Т., 1853 г., 1915 г., архитекторы П. Чернецкий, Ф.Р. Амлонг», утверждению границ и режимов использования его территории и предмета охраны» изменение, изложив его в новой редакции (прилагается).

2. Контроль за исполнением настоящего приказа оставляю за собой.

Председатель



И.Н. Гушин

Приложение № 3 к приказу
Комитета Республики Татарстан по
охране объектов культурного
наследия от 01.10.2021 № 225-П
(в редакции приказа Комитета
Республики Татарстан по охране
объектов культурного наследия
от «20» 04.2022 года № 86-П)

Предмет охраны

объекта культурного наследия регионального значения
«Дом Маркова А.Г., 1853 г., 1915 г., архитекторы П. Чернецкий,
Ф.Р. Амлонг», расположенного по адресу: Республика Татарстан, г. Казань,
ул. Баумана, д. 27

1. Градостроительные характеристики:

Местоположение объекта, по красной линии ул. Баумана в квартале улиц Астрономическая, Профсоюзная, Кави Наджми, в системе периметральной застройки, градостроительные и композиционные характеристики в структуре исторической застройки (закрепляет красную линию застройки улицы Баумана), территория домовладения в исторически сложившихся границах.

2. Объемно-пространственная и планировочная структура:

- четырехэтажное здание с подвалом, антресольным этажом со стороны двора, сложной замкнутой конфигурации в плане с внутренним двориком и сквозными проездами по продольной оси;

- местоположение и габариты внутреннего дворика в границах капитальных стен в том числе фрагмент стены в осях (утрачен) (графическая схема №2);

- местоположение и габариты ризалита лестничной клетки со стороны внутреннего дворика;

- местоположение и габариты сквозных арочных проездов по продольной оси здания (2 проезда);

- высотные отметки венчающих карнизов, главного (юго-западного), заднего (северо-восточного) фасадов;

- высотные отметки брандмауэрной стены;

- местоположение и габариты капитальных стен;

- местоположение, габариты и конфигурация в плане объёмов лестничных клеток, в том числе лестничные марши, площадки и ограждения (утрачены);

- местоположение, габариты балкона второго этажа до центральной оси главного (юго-западного) фасада, подлинный исторический материал металл,ковка, растительные мотивы рисунка ограждения.

3. Конструктивные характеристики:

- конструктивная схема;

-подлинные кирпичные стены из керамического кирпича на известковом растворе по всей толщине стены в части здания по ул. Баумана до внутреннего двора, в том числе с лестничной клеткой со стороны дома 25;

- сохранившаяся комбинированная кладка наружных стен части здания из керамического кирпича на известковом растворе со стороны улицы и силикатного кирпича на известковом растворе со стороны помещения по боковым фасадам, заднему (северо-восточного) фасаду и части дворовых фасадов;

- силикатный кирпич на известковом растворе по всей толщине внутренних несущих стен в осях 4-10 (графические схемы №2,3,4,5);

- местоположение и габариты, материал исполнения - кирпич керамический свода цилиндрического подвального помещения под центральным проездом (графическая схема №1);

- местоположение и габариты, материал исполнения - кирпич керамический сводов сквозных арочных проездов по продольной оси здания:

Полуциркульный свод проезда в части здания по улице Баумана,

Свод с лучковыми перемычками проезда в части здания в глубине квартала;

- своды типа «Монье» в помещениях подвала, лестничной клетки в осях 4-6, Ж-К (графическая схема №1), междуэтажные перекрытия типа «Монье» (утрачены).

- местоположение и габариты, материал исполнения - кирпич керамический и силикатный лучковых, полуциркульных и прямых перемычек;

- историческая конфигурация, габариты, геометрия, конструктивное решение (деревянная стропильная система), материал и тип покрытия (фальцевая металлическая) крыши (утрачена);

4. Композиционное и архитектурно-художественное оформление фасадов:

Главный фасад:

- симметричная композиция фасада в семь световых осей с декоративным выделением центральной части, с горизонтальным трехъярусным членением, с двумя равновеликими нижними ярусами и более высоким третьим ярусом, объединяющим третий и четвертый этажи;

- местоположение, конфигурация и пропорции исторических оконных и дверных проемов главного фасада, в том числе отметки перемычек;

- отделка и архитектурные детали фасадов: гладкие оштукатуренные поверхности стен главного и боковых фасадов здания, рустовка 1 этажа главного фасада с веерным рустом над оконными проемами, прямоугольные оконные проемы 1 этажа в обрамлении профилированных наличников с клинчатыми замковыми камнями, арка проезда 1 этажа в прямоугольной нише с замковым камнем, украшенным изображением головы льва и лепным декором растительного мотива в обрамлении филенок, арочные оконные проемы 2 этажа в обрамлении профилированных архивольтов с опиранием на пилястры с прямоугольными нишами с замковым камнем, декорированным лепным декором растительного мотива, с валютами и «гирляндами» над архивольтами, рустованные лопатки в простенках оконных проемов 2 этажа, центральная раскрепованная часть 2 этажа с оконным проемом по оси, в обрамлении пилястр с нишами и лепным декором в капитальной

части и балконом с металлическим ажурным ограждением, междуэтажный пояс 2 и 3 этажа из профилированных карнизных тяг и полосы кессонных ниш в чередовании с триглифами с кронштейнами из лепного декора, рустованные лопатки в обрамлении углов и центральной раскрепованной части фасада 3 и 4 этажа, оформленной рустом, прямоугольные оконные проемы 3-го этажа в обрамлении профилированных наличников с массивными прямолинейными и дугообразным, над центральным окном, сандриками с лепным декором растительного мотива на кронштейнах и в тимпанах; прямоугольные оконные проемы 4 этажа в обрамлении профилированных наличников с замковым камнем с лепным декором, с массивными подоконными полочками; подоконные профилированные тяги окон 1, 2 и 3 этажей, подоконные профильные пояса окон 1, 2 и 3 этажей с кессонными нишами и выпуклыми фигурными элементами, плоский фриз и профилированный ступенчатый венчающий карниз с модульонами в завершении.

Аттик в виде балюстрады с 8-ю тумбами и центральным слуховым окном (утрачен)

Прочие фасады:

- местоположение и количество исторических световых осей на заднем и дворовых фасадах, в том числе: задний фасад – 8 световых осей, дворовый фасад – 5 световых осей, дворовый фасад – 8 световых осей, дворовый фасад – 4 световые оси, дворовый фасад – 7 световых осей (графические схемы №2,3,4,5);

- местоположение, конфигурация и пропорции столярных заполнений оконных и дверных проёмов 1-го, 2-го, 3-го и 4-го этажей (заполнения оконных проёмов утрачены).

5. Интерьеры:

Исторические потолочные профилированные тяги (утрачены), профилированные наличники оконных проёмов (утрачены), напольная плитка (утрачены).

Предмет охраны подлежит уточнению и дополнению при дальнейшем комплексном исследовании объекта, а также в процессе производства реставрационных работ.

ТАБЛИЦА ПРЕДМЕТА ОХРАНЫ

объекта культурного наследия регионального значения
«Дом Маркова А.Т., 1853 г., 1915 г., архитекторы П. Чернецкий,
Ф.Р. Амлонг», расположенного по адресу: Республика Татарстан, г. Казань,
ул. Баумана, д. 27

№ п/п	Предмет охраны	Фотофиксация основных элементов/графические материалы
1	2	3
1.	<p>Местоположение объекта, по красной линии ул. Баумана в квартале улиц Астрономическая, Профсоюзная, Кави Наджми, в системе периметральной застройки, градостроительные и композиционные характеристики в структуре исторической застройки (закрепляет красную линию застройки улицы Баумана), территория домовладения в исторически сложившихся границах</p>	 <p>Историч. обозначения территория объекта культурного наследия</p>
2.	<p>Объемно-пространственная и планировочная структура:</p> <ul style="list-style-type: none"> - четырехэтажное здание с подвалом, антресольным этажом со стороны двора, сложной замкнутой конфигурации в плане с внутренним двориком и сквозными проездами по продольной оси; - местоположение и габариты внутреннего дворика в границах капитальных стен в том числе фрагмент стены в осях (утрачен) (графическая схема №2); - местоположение и габариты ризалита лестничной клетки со стороны внутреннего дворика; - местоположение и габариты 	 <p>Общий вид</p>

сквозных арочных проездов по продольной оси здания (2 проезда);

- высотные отметки венчающих карнизов, главного (юго-западного), заднего (северо-восточного) фасадов;
- высотные отметки брандмауэрной стены;
- местоположение и габариты капитальных стен;
- местоположение, габариты и конфигурация в плане объёмов лестничных клеток, в том числе лестничные марши, площадки и ограждения (утрачены);
- местоположение, габариты балкона второго этажа по центральной оси главного (юго-западного) фасада, подлинный исторический материал – металл,ковка, растительные мотивы рисунка ограждения



Открытый внутренний дворик



Арочный проезд 1


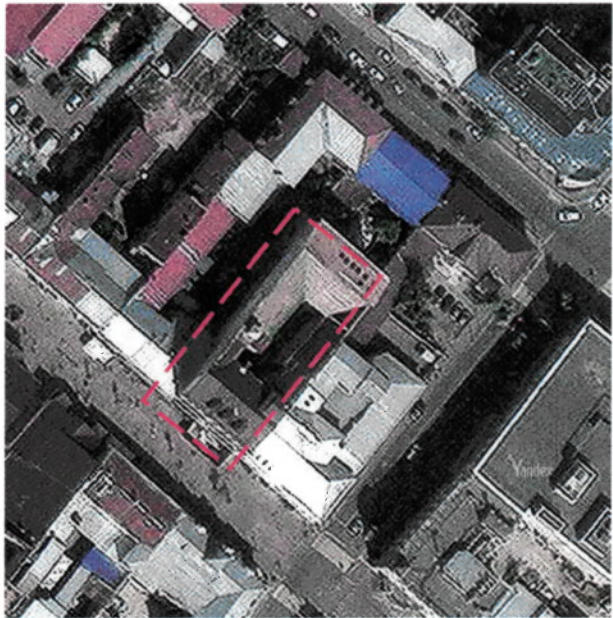

Ризалит лестничной клетки



Арочный проезд 2



Брандмауэрная стена

		 <p data-bbox="997 593 1268 627">Брандмауэрная стена</p>
4.	<p data-bbox="199 627 742 952">Конструктивные характеристики: - конструктивная схема; - подлинные кирпичные стены из керамического кирпича на известковом растворе по всей толщине стены в части здания по ул. Баумана до внутреннего двора, в том числе с лестничной клеткой со стороны дома 25;</p> <p data-bbox="199 952 742 1321">- сохранившаяся комбинированная кладка наружных стен части здания из керамического кирпича на известковом растворе со стороны улицы и силикатного кирпича на известковом растворе со стороны помещения по боковым фасадам, заднему (северо-восточного) фасаду и части дворовых фасадов;</p> <p data-bbox="199 1321 742 1467">- силикатный кирпич на известковом растворе по всей толщине внутренних несущих стен в осях 4-10 (графические схемы №2,3,4,5)</p> <p data-bbox="199 1467 742 1691">- местоположение и габариты, материал исполнения - кирпич керамический свода цилиндрического подвального помещения под центральным проездом (графическая схема №1);</p> <p data-bbox="199 1691 742 1870">- местоположение и габариты, материал исполнения - кирпич керамический сводов сквозных арочных проездов по продольной оси здания:</p> <p data-bbox="199 1870 742 1937">Полуциркульный свод проезда в части здания по улице Баумана,</p> <p data-bbox="199 1937 742 2049">Свод с лучковыми перемычками проезда в части здания в глубине квартала;</p>	 <p data-bbox="1045 1265 1228 1299">Кровля скатная</p>  <p data-bbox="798 1870 1476 1904">Силикатный кирпич на известковом растворе. Перемычка.</p>

- своды типа «Монье» в помещениях подвала, лестничной клетки в осях 4-6, Ж-К (графическая схема №1), междуэтажные перекрытия типа «Монье» (утрачены).

- местоположение и габариты, материал исполнения - кирпич керамический и силикатный лучковых, полуциркульных и прямых перемычек;

- историческая конфигурация, габариты, геометрия, конструктивное решение (деревянная стропильная система), материал и тип покрытия (фальцевая металлическая) крыши (утрачена)



Силикатный кирпич по всей толщине стены



Силикатный кирпич по всей толщине стены



Кладка наружных стен. Комбинированная



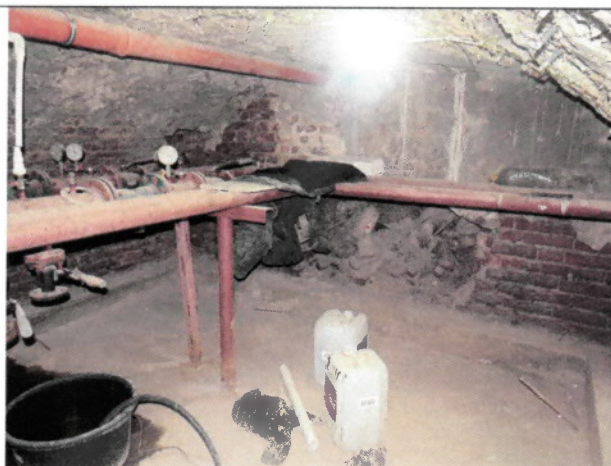
Своды типа «Монье». Покрытие лестничной клетки



Своды типа «Монье». Подвальное перекрытие



Межэтажные перекрытия типа «Монье» (подлинные перекрытия утрачены)



Кирпичные своды в подвале под центральным проездом



Кирпичные своды в подвале под центральным проездом

5. Композиционное и архитектурно-художественное оформление фасадов:

Главный фасад:

- симметричная композиция фасада в семь световых осей с декоративным выделением центральной части, с горизонтальным трехъярусным членением, с двумя равновеликими нижними ярусами и более высоким третьим ярусом, объединяющим третий и четвертый этажи;

- местоположение, конфигурация и пропорции исторических оконных и дверных проемов главного фасада, в том числе отметки перемычек;

- отделка и архитектурные детали фасадов: гладкие оштукатуренные поверхности стен главного и боковых фасадов здания,



Главный фасад

рустовка 1 этажа главного фасада с веерным рустом над оконными проемами, прямоугольные оконные проемы 1 этажа в обрамлении профилированных наличников с клинчатыми замковыми камнями, арка проезда 1 этажа в прямоугольной нише с замковым камнем, украшенным изображением головы льва и лепным декором растительного мотива в обрамлении филенок, арочные оконные проемы 2 этажа в обрамлении профилированных архивольтов с опиранием на пилястры с прямоугольными нишами с замковым камнем, декорированным лепным декором растительного мотива, с валютами и «гирляндами» над архивольтами, рустованные лопатки в простенках оконных проемов 2 этажа, центральная раскрепованная часть 2 этажа с оконным проемом по оси, в обрамлении пилястр с нишами и лепным декором в капительной части и балконом с металлическим ажурным ограждением, междуэтажный пояс 2 и 3 этажа из профилированных карнизных тяг и полосы кессонных ниш в чередовании с триглифами с кронштейнами из лепного декора, рустованные лопатки в обрамлении углов и центральной раскрепованной части фасада 3 и 4 этажа, оформленной рустом, прямоугольные оконные проемы 3-го этажа в обрамлении профилированных наличников с массивными прямолинейными и дугообразным, над центральным окном, сандриками с лепным декором растительного мотива на кронштейнах и в тимпанах; прямоугольные оконные проемы 4 этажа в обрамлении профилированных наличников с замковым камнем с лепным декором, с массивными подоконными полочками; подоконные профилированные тяги окон 1, 2 и 3 этажей, подоконные профильные пояса окон 1, 2 и 3 этажей с кессонными нишами и выпуклыми



Балкон и окна второго этажа



Балкон



Оконные проемы 1 этажа

фигурными элементами, плоский фриз и профилированный ступенчатый венчающий карниз с модульонами в завершении.

Аттик в виде балюстрады с 8-ю тумбами и центральным слуховым окном (утрачен)

Прочие фасады:

- местоположение и количество исторических световых осей на заднем и дворовых фасадах, в том числе: задний фасад – 8 световых осей, дворовый фасад – 5 световых осей, дворовый фасад – 8 световых осей, дворовый фасад – 4 световые оси, дворовый фасад – 7 световых осей (графические схемы №2,3,4,5);



Оконные проемы 2 этажа



Аттик с 8-ю тумбами и балюстрадой (утрачено)



Оконные проемы 3-4 этажей



Световые оси заднего фасада



Проездная арка



Входной проем с ул. Баумана

6. - местоположение, конфигурация и пропорции столярных заполнений оконных и дверных проёмов 1-го, 2-го, 3-го и 4-го этажей (заполнения оконных проёмов утрачены).

Интерьеры:

Исторические потолочные профилированные тяги (утрачены), профилированные наличники оконных проёмов (утрачены), напольная плитка (утрачены).



Главный фасад. Фото 1980-х гг. (Подлинные столярные заполнения утрачены)



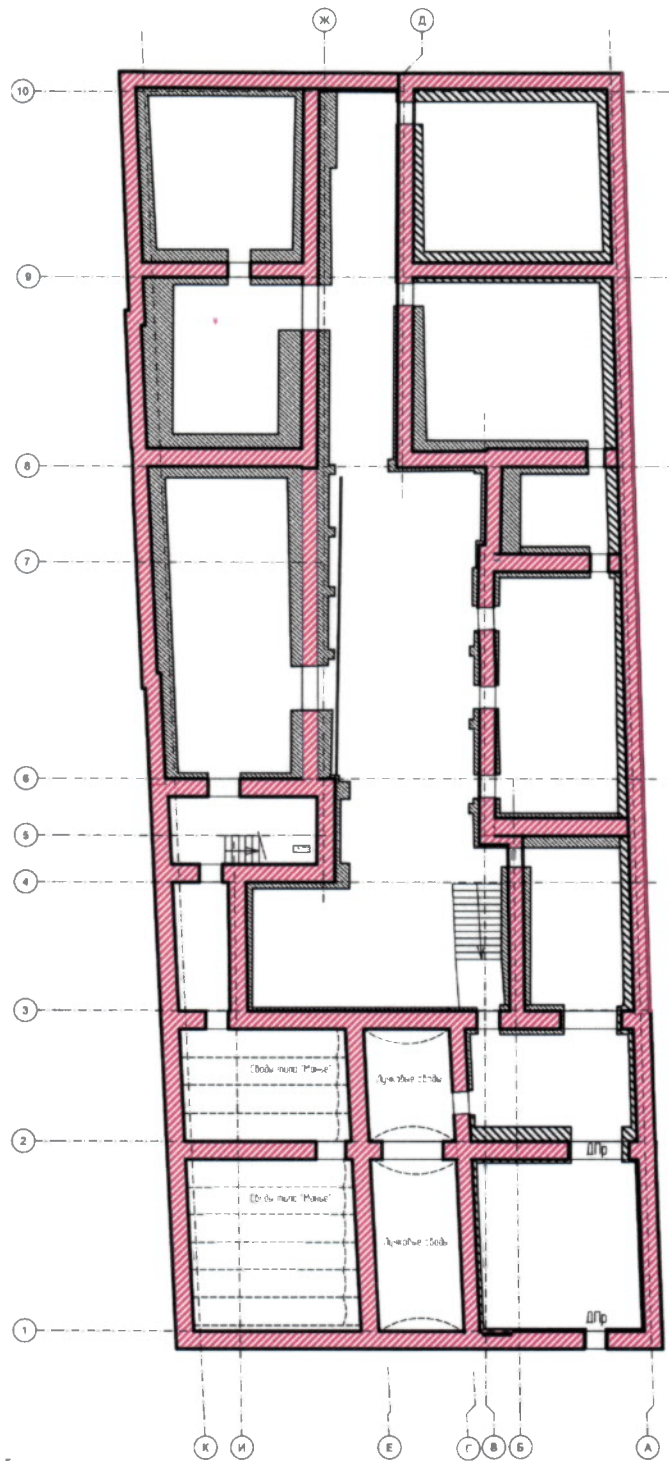
Плитка напольная (утрачена)



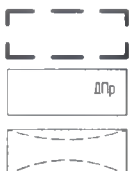
Лепные тяги и напольная плитка (утрачены)

Объект культурного наследия регионального значения
 «Дом Маркова А.Т., 1853 г., 1915г., арх. П. Чернецкий, Ф.Р. Амлонг»
 по адресу Республика Татарстан, г. Казань, ул. Баумана, д.27

План подвала

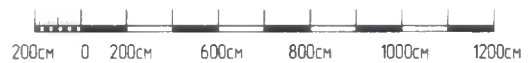


Условные обозначения

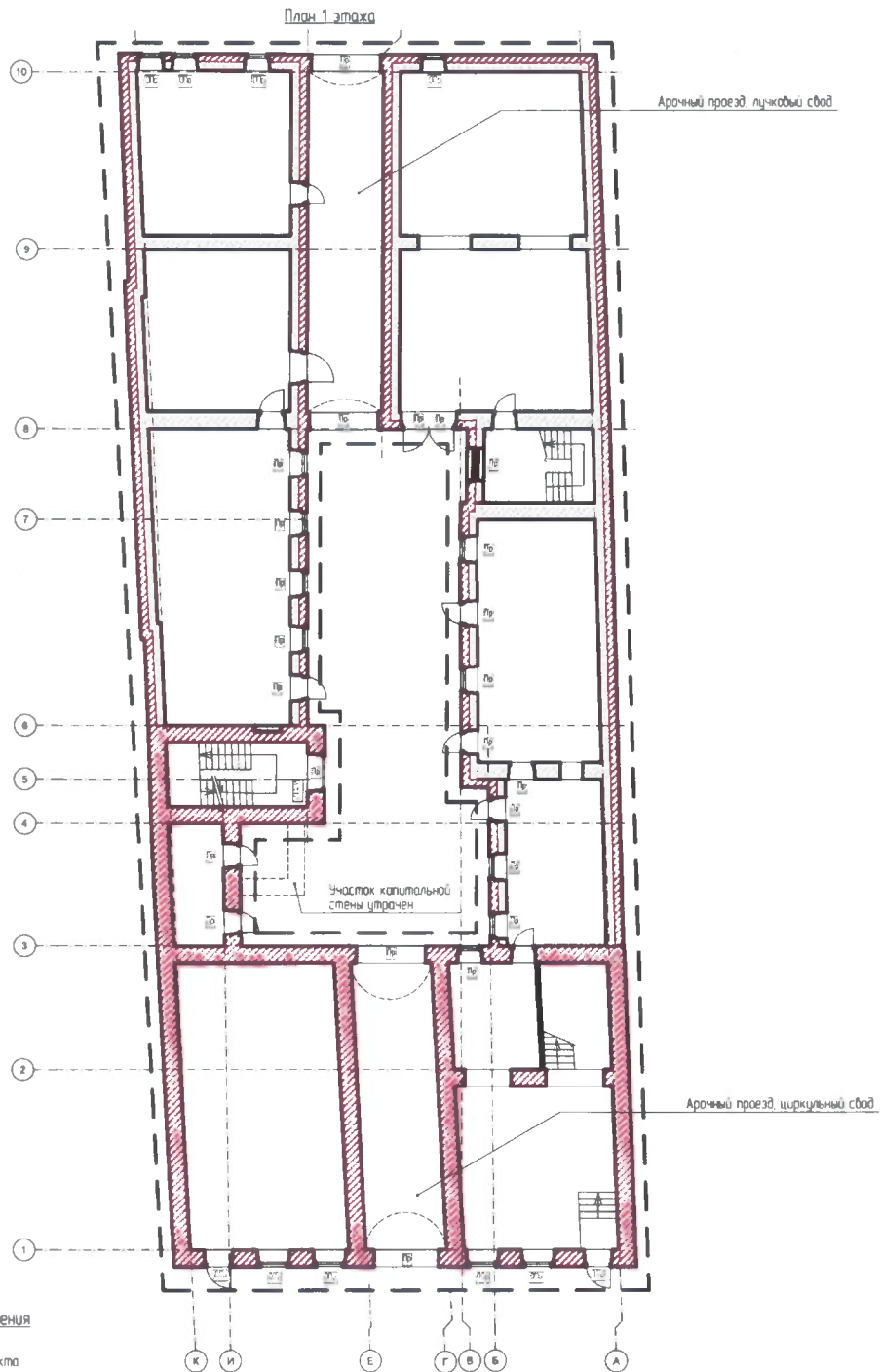


- Конфигурация объекта
- Местоположение, форма, габариты исторических дверных проемов
- Местоположение, форма, габариты сводов


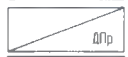

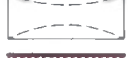



Масштаб 1:200



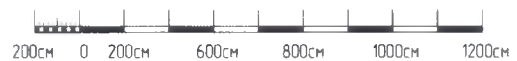
Объект культурного наследия регионального значения
 «Дом Маркова А.Т., 1853 г., 1915г., арх. П. Чернецкий, Ф.Р. Амланг»
 по адресу Республика Татарстан, г. Казань, ул. Баумана, д.27



Условные обозначения

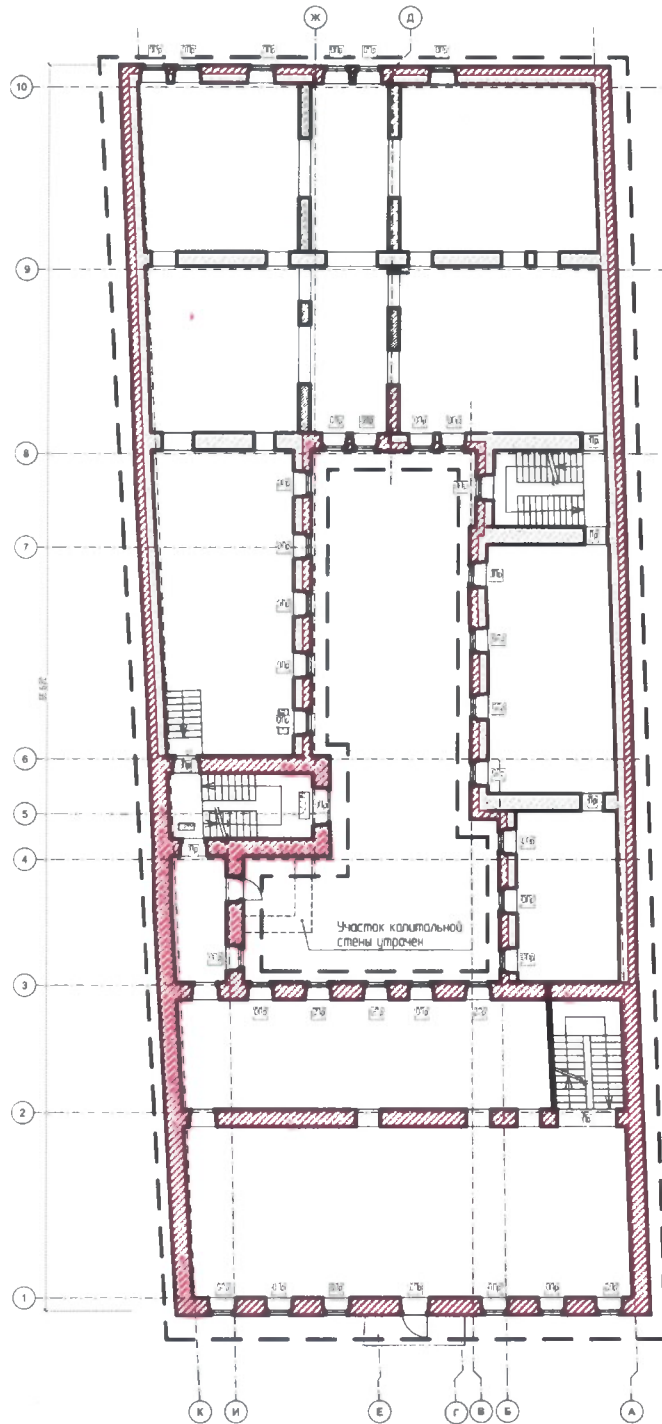
-  - Конфигурация объекта
-  ДПр - Местоположение, форма, габариты исторических оконных и дверных проемов
-  ОПр Пр - Местоположение, отметка переноски исторических проемов
-  - Местоположение, форма, габариты сводов
-  - Историческая кладка из керамического кирпича на известковом растворе
-  - Историческая комбинированная кладка из керамического кирпича на известковом растворе и силикатного кирпича на известковом растворе
-  - Историческая кладка из силикатного кирпича на известковом растворе

Масштаб 1:200










Объект культурного наследия регионального значения
 «Дом Маркова А.Т., 1853 г., 1915г., арх. П. Чернецкий, Ф.Р. Амланг»
 по адресу Республика Татарстан, г. Казань, ул. Баумана, д 27

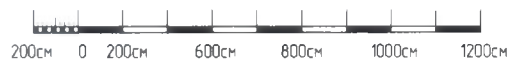
План 2 этажа



Условные обозначения

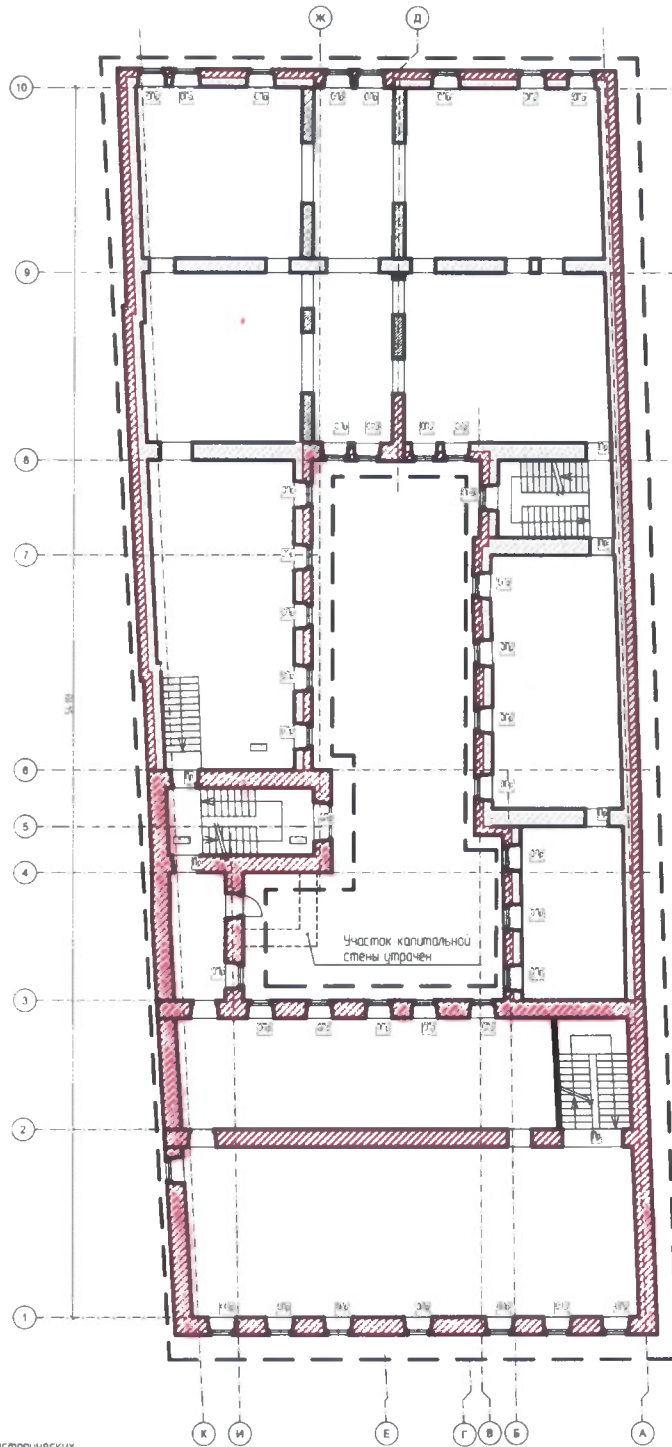
-  - Конфигурация объекта
-  ДПр - Местоположение, форма габариты исторических оконных и дверных проемов
-  ОПр Пр - Местоположение, отметка переключ исторических проемов
-  - Местоположение, форма габариты сводов
-  - Историческая кладка из керамического кирпича на известковом растворе
-  - Историческая комбинированная кладка из керамического кирпича на известковом растворе и силикатного кирпича на известковом растворе
-  - Историческая кладка из силикатного кирпича на известковом растворе

Масштаб 1:200


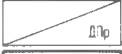
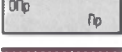





Объект культурного наследия регионального значения
 «Дом Маркова А.Т., 1853 г., 1915 г., арх. П. Чернецкий, Ф.Р. Амлонг»
 по адресу Республика Татарстан, г. Казань, ул. Баумана, д 27

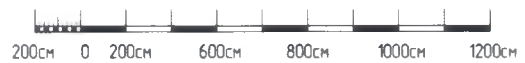
План 3 этажа



Условные обозначения

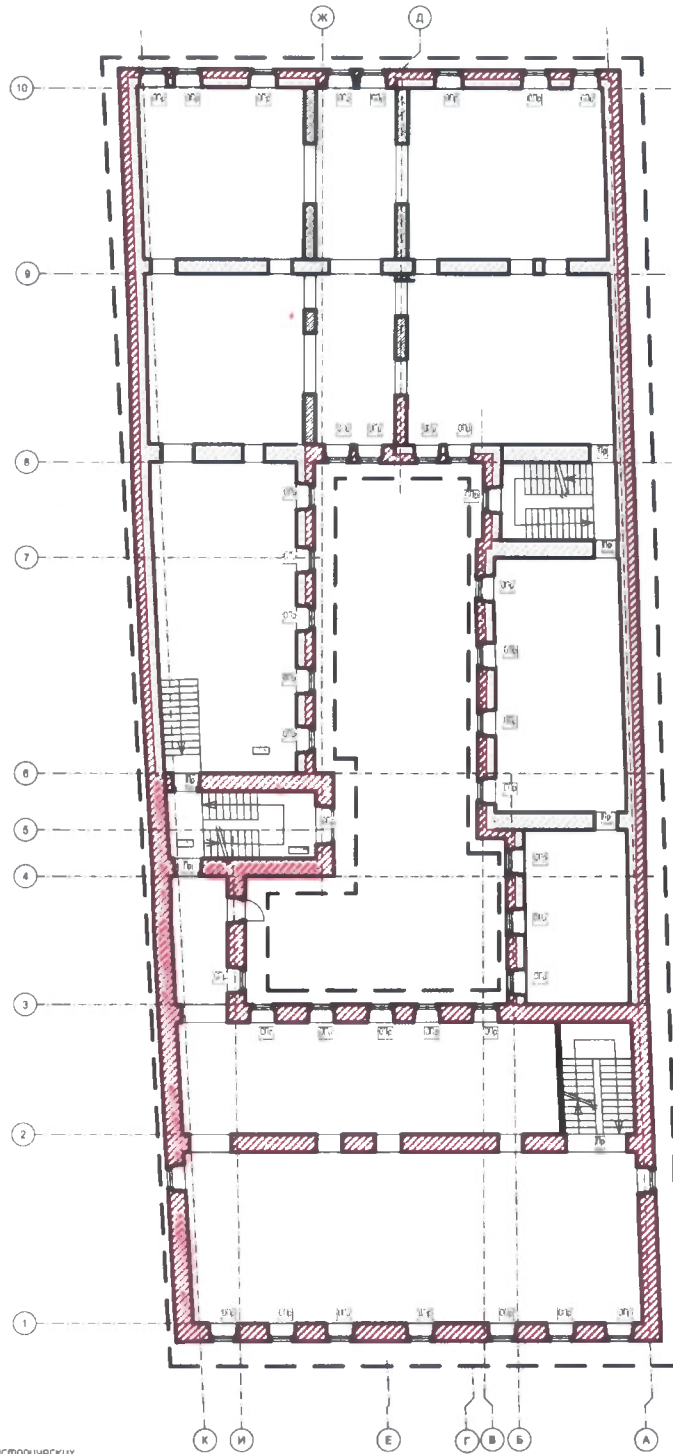
-  - Конфигурация объекта
-  Д/Пр - Местоположение, форма, габариты исторических оконных и дверных проёмов
-  О/Пр Пр - Местоположение, отметка перемычек исторических проёмов
-  - Историческая кладка из керамического кирпича на известковом растворе
-  - Историческая канцелярированная кладка из керамического кирпича на известковом растворе и силикатного кирпича на известковом растворе
-  - Историческая кладка из силикатного кирпича на известковом растворе

Масштаб 1:200


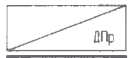
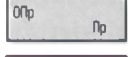





Объект культурного наследия регионального значения
 «Дом Маркова А.Т., 1853 г., 1915г., арх. П. Чернецкий, Ф.Р. Амлонг»
 по адресу Республика Татарстан, г. Казань, ул. Баумана, д.27

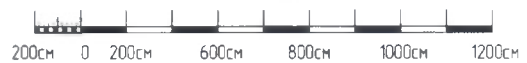
План 4 этажа



Условные обозначения

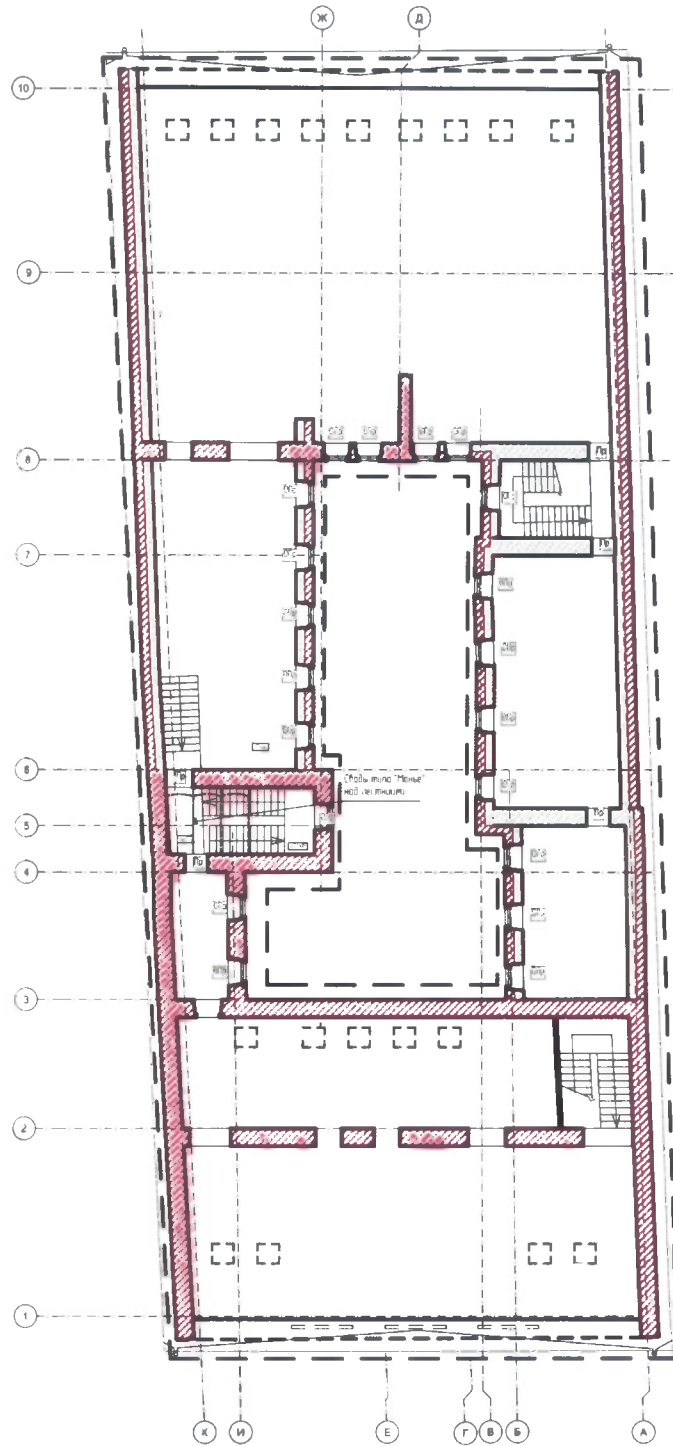
-  - Конфигурация объекта
-  дпр - Местоположение, форма, габариты исторических оконных и дверных проемов
-  опр, пр - Местоположение, отметка перемычек исторических проемов
-  - Историческая кладка из керамического кирпича на известковом растворе
-  - Историческая комбинированная кладка из керамического кирпича на известковом растворе и силикатного кирпича на известковом растворе
-  - Историческая кладка из силикатного кирпича на известковом растворе

Масштаб 1:200


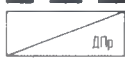







Объект культурного наследия регионального значения
 «Дом Маркова А.Т., 1853 г., 1915г., арх. П. Чернецкий, Ф.Р. Амлонг»
 по адресу Республика Татарстан, г. Казань, ул. Баумана, д.27

План 5 этажа



Условные обозначения

-  - Конфигурация объекта
-  ДПр - Местоположение, форма, габариты исторических оконных и дверных проемов
-  ОПр Гр - Местоположение, отметка перемычек исторических проемов
-  - Местоположение, форма, габариты сводов
-  - Историческая кладка из керамического кирпича на известковом растворе
-  - Историческая комбинированная кладка из керамического кирпича на известковом растворе и силикатного кирпича на известковом растворе
-  - Историческая кладка из силикатного кирпича на известковом растворе

Масштаб 1:200

