



**ПРИКАЗ**

01.12.2021

**БОЕРЫК**

№ 290-П

О включении выявленного объекта культурного наследия «Дом Г.Н. Пискунова», 1858 г., арх. Б.А. Иванов, расположенного по адресу: Республика Татарстан, г. Казань, ул. Г. Исхаки, д. 15, в единый государственный реестр объектов культурного наследия (памятников истории и культуры) народов Российской Федерации в качестве объекта культурного наследия регионального значения «Дом Г.Н. Пискунова», 1858 г., арх. Б.А. Иванов, утверждении границ и режимов использования его территории и предмета охраны

В соответствии с Федеральным законом от 25 июня 2002 года № 73–ФЗ «Об объектах культурного наследия (памятниках истории и культуры) народов Российской Федерации», Законом Республики Татарстан от 1 апреля 2005 года № 60-ЗРТ «Об объектах культурного наследия в Республике Татарстан», постановлением Кабинета Министров Республики Татарстан от 10.06.2016 № 393 «Об утверждении Положения о порядке принятия решения о включении объекта культурного наследия регионального значения или объекта культурного наследия местного (муниципального) значения в единый государственный реестр объектов культурного наследия (памятников истории и культуры) народов Российской Федерации», положительным заключением государственной историко-культурной экспертизы, приказываю:

1. Включить выявленный объект культурного наследия «Дом Г.Н. Пискунова», 1858 г., арх. Б.А. Иванов, расположенный по адресу: Республика Татарстан, г. Казань, ул. Г. Исхаки, д. 15, в единый государственный реестр объектов культурного наследия (памятников истории и культуры) народов Российской Федерации в качестве объекта культурного наследия регионального значения «Дом Г.Н. Пискунова», 1858 г., арх. Б.А. Иванов.

2. Утвердить границы территории объекта культурного наследия регионального значения «Дом Г.Н. Пискунова», 1858 г., арх. Б.А. Иванов, расположенного по адресу: Республика Татарстан, г. Казань, ул. Г. Исхаки, д. 15, согласно приложению № 1 к настоящему приказу.

3. Утвердить режим использования территории объекта культурного наследия регионального значения «Дом Г.Н. Пискунова», 1858 г., арх. Б.А. Иванов, расположенного по адресу: Республика Татарстан, г. Казань, ул. Г. Исхаки, д. 15, согласно приложению № 2 к настоящему приказу.

4. Утвердить предмет охраны объекта культурного наследия регионального значения «Дом Г.Н. Пискунова», 1858 г., арх. Б.А. Иванов, расположенного по адресу: Республика Татарстан, г. Казань, ул. Г. Исхаки, д. 15, согласно приложению № 3 к настоящему приказу.

5. Контроль за исполнением настоящего приказа оставляю за собой.

Председатель



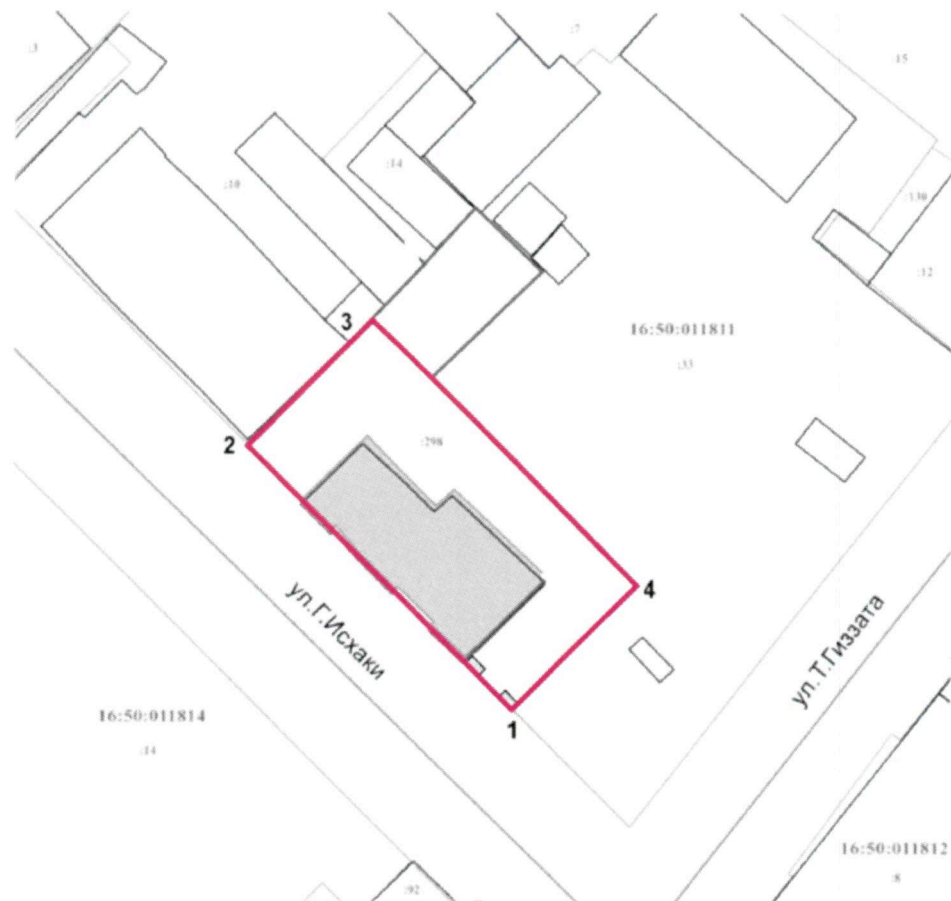
И.Н. Гуцин

Приложение № 1  
к приказу Комитета  
Республики Татарстан по охране  
объектов культурного наследия  
от «01» 12.2024 года № 290-П


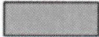


### Границы территории

объекта культурного наследия регионального значения  
«Дом Г.Н. Пискунова», 1858 г., арх. Б.А. Иванов, расположенного по адресу:  
Республика Татарстан, г. Казань, ул. Г. Исхаки, д. 15

**Карта (схема)** границ территории объекта культурного наследия  
регионального значения «Дом Г.Н. Пискунова», 1858 г., арх. Б.А. Иванов,  
расположенного по адресу: Республика Татарстан, г. Казань, ул. Г. Исхаки, д. 15



#### Условные обозначения

	- граница территории объекта культурного наследия
	- объект культурного наследия
	- объект капитального строительства
	- граница земельного участка
16:50:011811	- подпись кадастрового квартала
: 298	- кадастровый номер земельного участка
1	- характерная точка границы территории



**Картографическое описание** границ территории объекта культурного наследия регионального значения «Дом Г.Н. Пискунова», 1858 г., арх. Б.А. Иванов, расположенного по адресу: Республика Татарстан, г. Казань, ул. Г. Исхаки, д. 15

Граница территории объекта культурного наследия регионального значения «Дом Г.Н. Пискунова», 1858 г., арх. Б.А. Иванов, расположенного по адресу: Республика Татарстан, г. Казань, ул. Г. Исхаки, д. 15, проходит:

Прохождение границы		Описание прохождения границы
от точки	до точки	
1	2	3
1	2	от точки 1, расположенной на границе земельного участка по ул. Г.Исхаки в северо-западном направлении до точки 2;
2	3	от точки 2, расположенной на границе земельного участка по ул. Г.Исхаки в северо-восточном направлении до точки 3;
3	4	от точки 3, расположенной на северной границе земельного участка в южном направлении до точки 4;
4	1	от точки 4, расположенной по внутриквартальной границе земельного участка в юго-западном направлении до точки 1.

#### **Таблица поворотных точек**

границы территории объекта культурного наследия регионального значения «Дом Г.Н. Пискунова», 1858 г., арх. Б.А. Иванов, расположенного по адресу: Республика Татарстан, г. Казань, ул. Г. Исхаки, д. 15

№	Координаты точки в местной системе координат (МСК-16)	
	X	Y
1	475617.58	1304652.63
2	475647.73	1304621.34
3	475661.65	1304635.93
4	475631.06	1304666.75
1	475617.58	1304652.63

Приложение № 2  
к приказу Комитета  
Республики Татарстан по охране  
объектов культурного наследия  
от «01» 12.2021 года № 290-П

### **Режим использования**

территории объекта культурного наследия регионального значения  
«Дом Г.Н. Пискунова», 1858 г., арх. Б.А. Иванов, расположенного по адресу:  
Республика Татарстан, г. Казань, ул. Г. Исхаки, д. 15

В границах территории объекта культурного наследия регионального значения  
«Дом Г.Н. Пискунова», 1858 г., арх. Б.А. Иванов, расположенного по адресу:  
Республика Татарстан, г. Казань, ул. Г. Исхаки, д. 15, **разрешается:**

-проведение работ по сохранению объекта культурного наследия,  
направленных на обеспечение физической сохранности объекта культурного  
наследия, в том числе консервация, ремонт, реставрация, приспособление для  
современного использования;

-ведение хозяйственной деятельности, не противоречащей требованиям  
обеспечения сохранности объекта культурного наследия и позволяющей обеспечить  
функционирование объекта культурного наследия в современных условиях;

-использование и приспособление объекта культурного наследия для  
современного использования в соответствии с видами функционального  
использования без изменения его особенностей, составляющих предмет охраны;

-снос сооружений и объектов, в том числе временных, нарушающих  
целостность объекта культурного наследия с учетом требований Федерального  
закона от 25 июня 2002 года № 73-ФЗ «Об объектах культурного наследия  
(памятниках истории и культуры) народов Российской Федерации»;

-капитальный ремонт существующих объектов инженерной инфраструктуры  
(внешние сети водоснабжения, канализации, теплоснабжения, газоснабжения,  
электроснабжения, телефонизации и др.), а также прокладка новых объектов  
инженерной инфраструктуры подземным способом при условии отсутствия влияния  
производимых работ (в том числе динамических воздействий) на объект культурного  
наследия;

-благоустройство территории, направленное на сохранение, использование и  
популяризацию объекта культурного наследия;

-использование в покрытии площадок, подходов и проездов традиционных  
материалов (кирпич, камень, гранит и иные природные материалы, а также  
материалы, имитирующие натуральные);

-применение отдельно стоящего оборудования освещения, отвечающего  
характеристикам элементов исторической среды;

-озеленение: сохранение деревьев, санирующая и санитарная рубка зеленых  
насаждений, высадка новых элементов озеленения;

-сохранение историко-градостроительной среды, воссоздание утраченных  
исторических элементов ценных в мемориальном и архитектурно-ансамблевом



отношении (зданий, строений, сооружений, малых архитектурных форм, ограждений, ворот) при наличии достаточных научных данных, необходимых для их воссоздания с учетом требований Федерального закона от 25 июня 2002 года № 73-ФЗ «Об объектах культурного наследия (памятниках истории и культуры) народов Российской Федерации»;

- установка информационных надписей и обозначений на главном фасаде объекта культурного наследия не выше первого этажа;

- размещение средств наружной информации (вывесок), предназначенных для доведения до сведения потребителей в соответствии с требованиями Федерального закона от 07 февраля 1992 года № 2300-1 «О защите прав потребителей»: информация о профиле деятельности, фирменном наименовании организации, месте ее нахождения (адресе) и режиме работы, о государственной регистрации индивидуального предпринимателя и наименовании зарегистрировавшего его органа в соответствии с законодательством;

- высота средств наружной информации (вывесок) должна составлять не более 2/3 от высоты фриза, простенка между окнами этажей, в пределах которой регламентируется размещение той или иной конструкции;

- ширина информационных конструкций должна составлять, не более 2/3 от ширины простенка, в пределах которого регламентируется размещение той или иной конструкции, за исключением декоративно-художественных панно.

Все вышеуказанные работы проводятся в соответствии с требованиями Федерального закона от 25 июня 2002 года № 73-ФЗ «Об объектах культурного наследия (памятниках истории и культуры) народов Российской Федерации».

В границах территории объекта культурного наследия регионального значения «Дом Г.Н. Пискунова», 1858 г., арх. Б.А. Иванов, расположенного по адресу: Республика Татарстан, г. Казань, ул. Г. Исхаки, д. 15, **запрещается:**

- строительство объектов капитального строительства и увеличение объемно-пространственных характеристик существующих на территории памятника или ансамбля объектов капитального строительства; проведение земляных, строительных, мелиоративных и иных работ, за исключением работ по сохранению объекта культурного наследия или его отдельных элементов, сохранению историко-градостроительной или природной среды объекта культурного наследия;

- установка на фасадах и крыше объекта культурного наследия кондиционеров, крупногабаритных антенн и иных элементов инженерного оборудования;

- установка средств наружной рекламы;

- прокладка объектов инженерной инфраструктуры (внешние сети водоснабжения, канализации, теплоснабжения, газоснабжения, электроснабжения, телефонизации и др.) надземным способом;

- установка киосков, павильонов, навесов, малых архитектурных форм, за исключением восстановления утраченных;

- использование технологий, создающих динамические нагрузки (применение машин ударного действия, таких, как прессы, молоты и т. д., кривошипно-шатунных механизмов, молотов и других механизмов ударного действия, одновременное использование большого количества машин с синхронным или асинхронным приводом) на объект культурного наследия и на окружающую его застройку;

- засорение территории объекта культурного наследия строительными, бытовыми отходами любого вида и форм;
- вырубка деревьев, за исключением санитарных рубок.

Приложение № 3  
к приказу Комитета  
Республики Татарстан по охране  
объектов культурного наследия  
от «01» 12.2011 года № 290-П

### Предмет охраны

объекта культурного наследия регионального значения  
«Дом Г.Н. Пискунова», 1858 г., арх. Б.А. Иванов, расположенного по адресу:  
Республика Татарстан, г. Казань, ул. Г. Исхаки, д. 15

1. Местоположение здания, градостроительные и композиционные характеристики в структуре застройки, по красной линии ул. Г. Исхаки вместе с проездной аркой формирует фронт застройки: территория домовладения в исторически сложившихся границах;
2. Объемно-пространственная структура прямоугольного в плане 2-х этажного здания с выступающим ризалитом со стороны двора;
3. Объемно-планировочное решение здания в пределах капитальных стен;
4. Конструктивная схема: подлинные кирпичные стены; подлинные кирпичные перемычки проемов; местоположение и конструкции исторических лестниц;
5. Историческая конфигурация, высотные отметки, габариты и конструктивное решение крыши здания; материал скатной крыши - кровельное фальцованное железо;
6. Композиция и архитектурное решение фасадов здания:
  - симметричная композиция главного фасада, образованная тремя ризалитами;
  - выступающий из плоскости стен массивный цоколь с прямоугольными нишками;
  - рустованная поверхность стен первого этажа;
  - пилястры в оформлении углов ризалитов;
  - прямоугольные оконные проемы первого этажа, спаренные в ризалитах, в обрамлении пилястр с двух сторон;
  - прямоугольные оконные проемы второго этажа в обрамлении профилированных наличников с замковым камнем по центру и кессонированной нишкой в подоконной части;
  - прямоугольные оконные проемы второго этажа ризалита, в обрамлении профилированных наличников с сандриком-полочкой и кессонированной нишкой в подоконной части;
  - входной проем с профилированным наличником и треугольным сандриком;
  - широкий фриз и многоступенчатый карниз;
  - парапетное ограждение в виде кованого ограждения и парапетных стенок ризалитов;



7. Местоположение, пропорции, геометрия профилей и расстекловка исторических столярных заполнений дверных и оконных проемов;

8. Декоративное убранство интерьеров: профилированное обрамление оконных проемов лестничной клетки;

9. Ворота с проездной аркой в профилированном обрамлении, опирающегося на импост угловых пилястр; нижняя часть ворот в обработке руста, выступающие пилястры, многоступенчатый карниз с рядом кронштейнов во фризе.

\* Предмет охраны подлежит уточнению и дополнению при дальнейшем комплексном исследовании объекта, а также в процессе производства реставрационных работ. При производстве работ по демонтажу подвесных потолков необходимо уточнить наличие и техническое состояние исторического оформления плафона потолков.

## ТАБЛИЦА ПРЕДМЕТА ОХРАНЫ

объекта культурного наследия регионального значения  
«Дом Г.Н. Пискунова», 1858 г., арх. Б.А. Иванов, расположенного по адресу:  
Республика Татарстан, г. Казань, ул. Г. Исхаки, д. 15

№ п/п	Наименование предмета охраны:	Фотофиксация основных элементов/графические материалы
1	2	3
1.	<p>Местоположение здания, градостроительные и композиционные характеристики в структуре застройки, по красной линии ул. Г. Исхаки вместе с проездной аркой формирует фронт застройки: территория домовладения в определенных проектом границах;</p>	 <p style="text-align: center;">Местоположение объекта</p>
2.	<p>Объемно-пространственная структура прямоугольного в плане 2-х этажного здания с выступающим ризалитом со стороны двора;</p>	 <p style="text-align: center;">Общий вид</p>
3.	<p>Объемно-планировочное решение здания в пределах капитальных стен;</p>	<p style="text-align: center;">-</p>

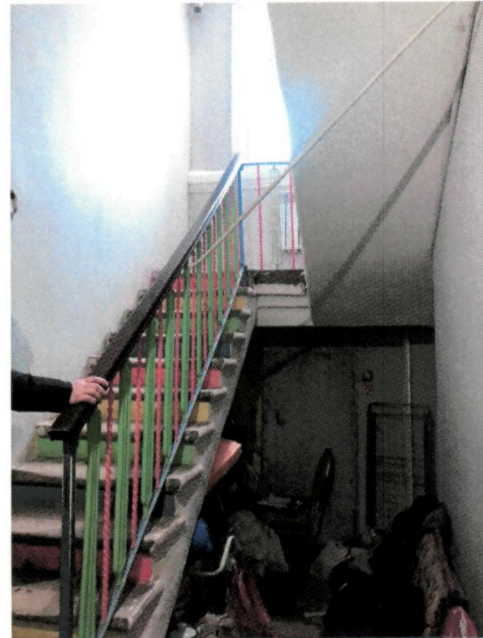


4. Конструктивная схема:  
подлинные кирпичные  
стены;  
подлинные кирпичные  
перемычки проемов;



Общий вид

местоположение и  
конструкции  
исторических лестниц;



Лестница

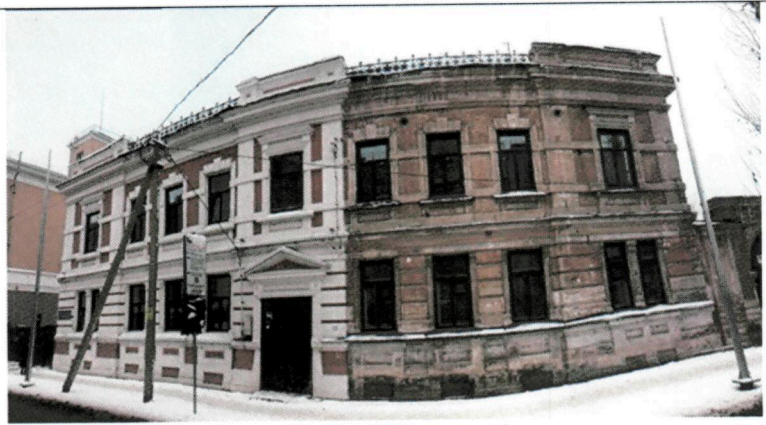
5. Историческая  
конфигурация,  
высотные отметки,  
габариты и  
конструктивное  
решение крыши здания;  
материал скатной  
крыши - кровельное  
фальцованное железо;



Крыша



6. Композиция и архитектурное решение фасадов здания:  
 -симметричная композиция главного фасада образованная тремя ризалитами; -выступающий из плоскости стен массивный цоколь с прямоугольными нишками;  
 -рустованная поверхность стен первого этажа;  
 -пилястры в оформлении углов ризалитов;  
 -прямоугольные оконные проемы первого этажа, спаренные в ризалитах, в обрамлении пилястр с двух сторон;  
 -прямоугольные оконные проемы второго этажа в обрамлении профилированных наличников с замковым камнем по центру и кессонированной нишкой в подоконной части;  
 -прямоугольные оконные проемы второго этажа ризалита, в обрамлении профилированных наличников с сандриком-полочкой и кессонированной нишкой в подоконной части; -входной проем с профилированным наличником и треугольным сандриком;  
 -широкий фриз и многоступенчатый карниз;



Главный (юго-западный) фасад



Фрагмент главного фасада



Фрагмент главного фасада

-парапетное ограждение  
в виде кованого  
ограждения и  
парапетных стенок  
ризалитов;



Входной портал



Оконные проемы 1 этажа



Оконный проем 2 этажа



7.	Местоположение, пропорции, геометрия профилей и расстекловка исторических столярных заполнений дверных и оконных проемов;	
Расстекловка исторических столярных заполнений и оконных проемов		
8.	Декоративное убранство интерьеров: профилированное обрамление оконных проемов лестничной клетки;	
Лестничный проем		
9.	Ворота с проездной аркой в профилированном обрамлении, опирающемся на импост угловых пилястр; нижняя часть ворот в обработке руста, выступающие пилястры, многоступенчатый карниз с рядом кронштейнов во фризе.	
Ворота		