



ПРИКАЗ

01.12.2021

БОЕРЫК

№ 288-П

О включении выявленного объекта культурного наследия «Жилой дом», нач. XX в., расположенного по адресу: Республика Татарстан, г. Казань, ул. Карла Маркса, д. 62, в единый государственный реестр объектов культурного наследия (памятников истории и культуры) народов Российской Федерации в качестве объекта культурного наследия регионального значения «Жилой дом», конце XIX- начало XX вв., утверждении границ и режимов использования его территории и предмета охраны

В соответствии с Федеральным законом от 25 июня 2002 года № 73–ФЗ «Об объектах культурного наследия (памятниках истории и культуры) народов Российской Федерации», Законом Республики Татарстан от 1 апреля 2005 года № 60-ЗРТ «Об объектах культурного наследия в Республике Татарстан», постановлением Кабинета Министров Республики Татарстан от 10.06.2016 № 393 «Об утверждении Положения о порядке принятия решения о включении объекта культурного наследия регионального значения или объекта культурного наследия местного (муниципального) значения в единый государственный реестр объектов культурного наследия (памятников истории и культуры) народов Российской Федерации», положительным заключением государственной историко-культурной экспертизы, приказываю:

1. Включить выявленный объект культурного наследия «Жилой дом», нач. XX в., расположенный по адресу: Республика Татарстан, г. Казань, ул. Карла Маркса, д. 62, в единый государственный реестр объектов культурного наследия (памятников истории и культуры) народов Российской Федерации в качестве объекта культурного наследия регионального значения «Жилой дом», конце XIX- начало XX вв.

2. Утвердить границы территории объекта культурного наследия регионального значения «Жилой дом», конец XIX- начало XX вв., расположенного по адресу: Республика Татарстан, г. Казань, ул. Карла Маркса, д. 62, согласно приложению № 1 к настоящему приказу.

3. Утвердить режим использования территории объекта культурного наследия регионального значения «Жилой дом», конец XIX- начало XX вв., расположенного по адресу: Республика Татарстан, г. Казань, ул. Карла Маркса, д. 62, согласно приложению № 2 к настоящему приказу.

4. Утвердить предмет охраны объекта культурного наследия регионального значения «Жилой дом», конец XIX- начало XX вв., расположенного по адресу: Республика Татарстан, г. Казань, ул. Карла Маркса, д. 62, согласно приложению № 3 к настоящему приказу.

5. Контроль за исполнением настоящего приказа оставляю за собой.

Председатель



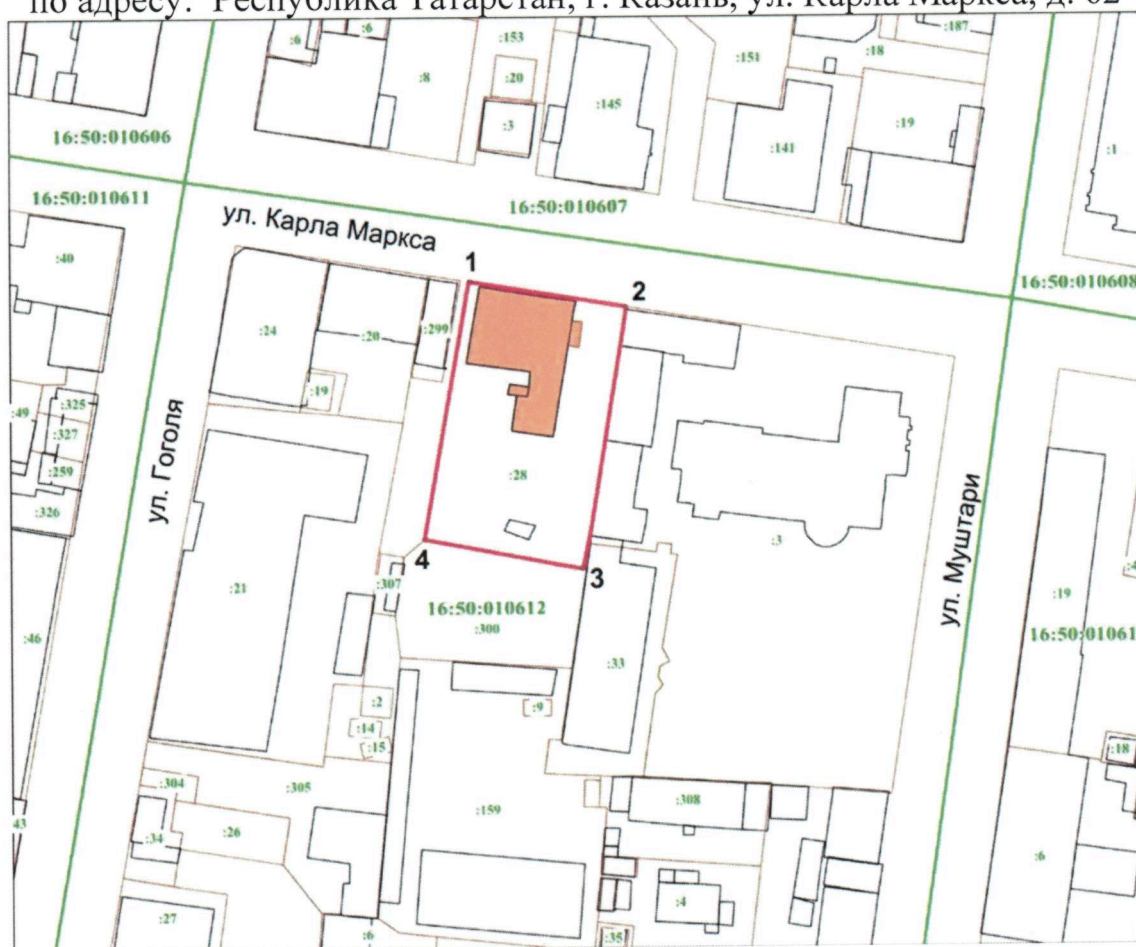
И.Н. Гуцин

Приложение № 1
к приказу Комитета
Республики Татарстан по охране
объектов культурного наследия
от «08» 12. 2021 года № 288-П





Границы территории

объекта культурного наследия регионального значения
«Жилой дом», конец XIX- начало XX вв., расположенного по адресу: Республика
Татарстан, г. Казань, ул. Карла Маркса, д. 62

Карта (схема) границ территории объекта культурного наследия
регионального значения «Жилой дом», конец XIX- начало XX вв., расположенного
по адресу: Республика Татарстан, г. Казань, ул. Карла Маркса, д. 62



Условные обозначения

	- граница территории объекта культурного наследия
	- объект культурного наследия
	- объект капитального строительства
	- граница земельного участка
16:50:010612	- подпись кадастрового квартала
: 28	- кадастровый номер земельного участка
1	- характерная точка границы территории

Картографическое описание границ территории объекта культурного наследия регионального значения «Жилой дом», конец XIX- начало XX вв., расположенного по адресу: Республика Татарстан, г. Казань, ул. Карла Маркса, д. 62

Граница территории объекта культурного наследия регионального значения «Жилой дом», конец XIX- начало XX вв., расположенного по адресу: Республика Татарстан, г. Казань, ул. Карла Маркса, д. 62, проходит:

Прохождение границы		Описание прохождения границы
от точки	до точки	
1	2	3
1	2	от точки 1 вдоль ул.Карла Маркса в северо-восточном направлении до точки 2;
2	3	от точки 2, расположенной на ул.Карла Маркса, в южном направлении до точки 3, расположенной на внутриквартальной территории;
3	4	от точки 3, расположенной на внутриквартальной территории в западном направлении до точки 4;
4	1	от точки 4 в северном направлении до точки 1, расположенной на ул. Карла Маркса.

Таблица поворотных точек

границы территории объекта культурного наследия регионального значения «Жилой дом», конец XIX- начало XX вв., расположенного по адресу: Республика Татарстан, г. Казань, ул. Карла Маркса, д. 62

Номер точки	Координаты точек в МСК-16	
	X	Y
1	476443.83	1306401.51
2	476438.83	1306432.25
3	476387.35	1306423.60
4	476393.34	1306392.72
1	476443.83	1306401.51

Приложение № 2
к приказу Комитета
Республики Татарстан по охране
объектов культурного наследия
от «01» 12.2021 года № 188-П

Режим использования

территории объекта культурного наследия регионального значения
«Жилой дом», конец XIX- начало XX вв., расположенного по адресу:
Республика Татарстан, г. Казань, ул. Карла Маркса, д. 62

В границах территории объекта культурного наследия регионального значения
«Жилой дом», конец XIX- начало XX вв., расположенного по адресу: Республика
Татарстан, г. Казань, ул. Карла Маркса, д. 62, **разрешается:**

-проведение работ по сохранению объекта культурного наследия,
направленных на обеспечение физической сохранности объекта культурного
наследия, в том числе консервация, ремонт, реставрация, приспособление для
современного использования;

-ведение хозяйственной деятельности, не противоречащей требованиям
обеспечения сохранности объекта культурного наследия и позволяющей обеспечить
функционирование объекта культурного наследия в современных условиях;

-использование и приспособление объекта культурного наследия для
современного использования в соответствии с видами функционального
использования без изменения его особенностей, составляющих предмет охраны;

-снос сооружений и объектов, в том числе временных, нарушающих
целостность объекта культурного наследия с учетом требований Федерального
закона от 25 июня 2002 года № 73-ФЗ «Об объектах культурного наследия
(памятниках истории и культуры) народов Российской Федерации»;

-капитальный ремонт существующих объектов инженерной инфраструктуры
(внешние сети водоснабжения, канализации, теплоснабжения, газоснабжения,
электроснабжения, телефонизации и др.), а также прокладка новых объектов
инженерной инфраструктуры подземным способом при условии отсутствия влияния
производимых работ (в том числе динамических воздействий) на объект культурного
наследия;

-благоустройство территории, направленное на сохранение, использование и
популяризацию объекта культурного наследия;

-использование в покрытии площадок, подходов и проездов традиционных
материалов (кирпич, камень, гранит и иные природные материалы, а также
материалы, имитирующие натуральные);

-применение отдельно стоящего оборудования освещения, отвечающего
характеристикам элементов исторической среды;

-озеленение: сохранение деревьев, санирующая и санитарная рубка зеленых
насаждений, высадка новых элементов озеленения;

-сохранение историко-градостроительной среды, воссоздание утраченных
исторических элементов ценных в мемориальном и архитектурно-ансамблевом

отношении (зданий, строений, сооружений, малых архитектурных форм, ограждений, ворот) при наличии достаточных научных данных, необходимых для их воссоздания с учетом требований Федерального закона от 25 июня 2002 года № 73-ФЗ «Об объектах культурного наследия (памятниках истории и культуры) народов Российской Федерации»;

- установка информационных надписей и обозначений на главном фасаде объекта культурного наследия не выше первого этажа;

- размещение средств наружной информации (вывесок), предназначенных для доведения до сведения потребителей в соответствии с требованиями Федерального закона от 07 февраля 1992 года № 2300-1 «О защите прав потребителей»: информация о профиле деятельности, фирменном наименовании организации, месте ее нахождения (адресе) и режиме работы, о государственной регистрации индивидуального предпринимателя и наименовании зарегистрировавшего его органа в соответствии с законодательством;

- высота средств наружной информации (вывесок) должна составлять не более 2/3 от высоты фриза, простенка между окнами этажей, в пределах которой регламентируется размещение той или иной конструкции;

- ширина информационных конструкций должна составлять, не более 2/3 от ширины простенка, в пределах которого регламентируется размещение той или иной конструкции, за исключением декоративно-художественных панно.

Все вышеуказанные работы проводятся в соответствии с требованиями Федерального закона от 25 июня 2002 года № 73-ФЗ «Об объектах культурного наследия (памятниках истории и культуры) народов Российской Федерации».

В границах территории объекта культурного наследия регионального значения «Жилой дом», конец XIX- начало XX вв., расположенного по адресу: Республика Татарстан, г. Казань, ул. Карла Маркса, д. 62, **запрещается:**

- строительство объектов капитального строительства и увеличение объемно-пространственных характеристик, существующих на территории памятника или ансамбля объектов капитального строительства; проведение земляных, строительных, мелиоративных и иных работ, за исключением работ по сохранению объекта культурного наследия или его отдельных элементов, сохранению историко-градостроительной или природной среды объекта культурного наследия;

- установка на фасадах и крыше объекта культурного наследия кондиционеров, крупногабаритных антенн и иных элементов инженерного оборудования;

- установка средств наружной рекламы;

- прокладка объектов инженерной инфраструктуры (внешние сети водоснабжения, канализации, теплоснабжения, газоснабжения, электроснабжения, телефонизации и др.) надземным способом;

- установка киосков, павильонов, навесов, малых архитектурных форм, за исключением восстановления утраченных;

- использование технологий, создающих динамические нагрузки (применение машин ударного действия, таких, как прессы, молоты и т. д., кривошипно-шатунных механизмов, молотов и других механизмов ударного действия, одновременное использование большого количества машин с синхронным или асинхронным приводом) на объект культурного наследия и на окружающую его застройку;

- засорение территории объекта культурного наследия строительными, бытовыми отходами любого вида и форм;
- вырубка деревьев, за исключением санитарных рубок.

Приложение № 3
к приказу Комитета
Республики Татарстан по охране
объектов культурного наследия
от «01» 12.2011 года № 288-П

Предмет охраны


объекта культурного наследия регионального значения
«Жилой дом», конец XIX- начало XX вв., расположенного по адресу:
Республика Татарстан, г. Казань, ул. Карла Маркса, д. 62

1. Местоположение здания, градостроительные и композиционные характеристики в структуре застройки, по красной линии ул. К. Маркса: территория домовладения в исторически сложившихся границах с одноэтажными лавками у северо-западной границы участка;
2. Объемно-пространственная структура прямоугольного в плане 2-х этажного с антресолью здания и пристроем со стороны двора;
3. Объемно-планировочное решение здания в пределах капитальных стен;
4. Конструктивная схема: подлинные кирпичные стены; подлинные кирпичные перемычки проемов; кирпичные печи; местоположение, конструкции и характер отделки исторических лестниц с ограждением;
5. Историческая конфигурация, высотные отметки, габариты и конструктивное решение крыши здания; материал скатной крыши - кровельное фальцованное железо;
6. Композиция и архитектурное решение фасадов здания:
 - симметричная композиция основного объема, нарушенная пристроем с лестницей;
 - рустованная поверхность стен первого этажа; угловые и простеночные лопатки, рустованные в уровне первого этажа и прорезными элементами в верхней;
 - прямоугольные оконные проемы первого этажа с замковым камнем, прямоугольные оконные проемы второго этажа с замковым камнем и подоконной полочкой с фигурным элементом по низу;
 - широкий фриз с прямоугольными нишками с отделкой «шагренью»;
 - трехчастный аттик с полукруглым завершением и вазонами на столбиках;
7. Местоположение, пропорции, геометрия профилей и расстекловка исторических столярных заполнений дверных и оконных проемов.
8. Декоративное оформление лестниц: металлическая лестница на 2 этаж с литыми ступенями и ограждением с фигурными литыми столбиками; деревянная лестница на антресоль с токарными столбиками;
9. Декоративное оформление интерьеров в виде потолочных профилей.

* Предмет охраны подлежит уточнению и дополнению при дальнейшем исследовании объекта, а также в процессе производства реставрационных работ.

ТАБЛИЦА ПРЕДМЕТА ОХРАНЫ

объекта культурного наследия регионального значения
«Жилой дом», конец XIX- начало XX вв., расположенного по адресу:
Республика Татарстан, г. Казань, ул. Карла Маркса, д. 62

№ п/п	Наименование предмета охраны:	Фотофиксация основных элементов/графические материалы
1	2	3
1.	<p>Местоположение здания, градостроительные и композиционные характеристики в структуре застройки, по красной линии ул. К.Маркса: территория домовладения в исторически сложившихся границах с одноэтажными лавками у северо-западной границы участка;</p>	 <p style="text-align: center;">Местоположение здания</p>
2.	<p>Объемно-пространственная структура прямоугольного в плане 2-х этажного с антресолью здания и пристроем со стороны двора;</p>	 <p style="text-align: center;">Общий вид с ул. К. Маркса</p>

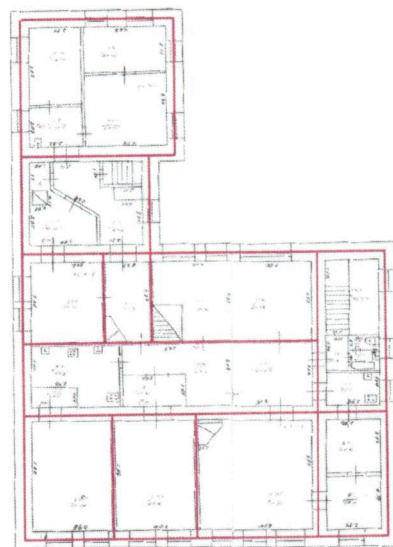


Общий вид со стороны двора


3. Объемно-планировочное решение здания в пределах капитальных стен;



1 этаж



2 этаж

4.	<p>Конструктивная схема: подлинные кирпичные стены; подлинные кирпичные перемычки проемов; кирпичные печи; местоположение, конструкции и характер отделки исторических лестниц с ограждением;</p>	
5.	<p>Историческая конфигурация, высотные отметки, габариты и конструктивное решение крыши здания; материал скатной крыши - кровельное фальцованное железо (определить проектом);</p>	-
6.	<p>Композиция и архитектурное решение фасадов здания: -симметричная композиция основного объема нарушенная пристроем с лестницей; -рустованная поверхность стен первого этажа; -угловые и простеночные лопатки, рустованные в уровне первого этажа и прорезными элементами в верхней; -прямоугольные оконные проемы первого этажа с замковым камнем, прямоугольные оконные проемы второго этажа с замковым камнем и подоконной полочкой с фигурным элементом по низу; -широкий фриз с прямоугольными</p>	

Общий вид с ул. К. Маркса

Главный фасад по К. Маркса

нишками с отделкой «шагренью»;
-трехчастный аттик с полукруглым завершением и вазонами на столбиках;



Аттик



Оконные проемы 1 этажа



Оконные проемы 2 этажа

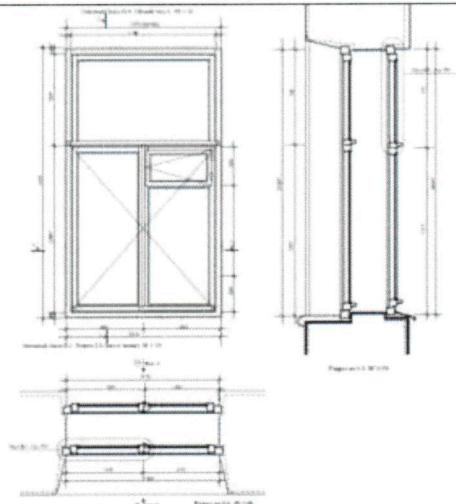


Боковой пристрой лестничной клетки

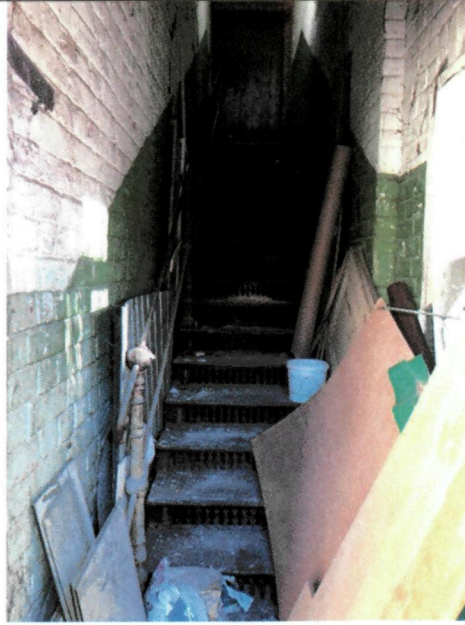


Вазон

7. Местоположение, пропорции, геометрия профилей и расстекловка исторических столярных заполнений дверных и оконных проемов;



8. Декоративное оформление лестниц: металлическая лестница на 2 этаж с литыми ступенями и ограждением с фигурными литыми столбиками; деревянная лестница на антресоль с токарными столбиками;



Металлическая лестница на 2 этаж



Лестница на антресоль

9. Декоративное оформление интерьеров в виде потолочных профилей.



Декоративное оформление интерьеров в виде потолочных профилей