



ПРИКАЗ

01.12.2021

БОЕРЫК

№ 281-П

О включении выявленного объекта культурного наследия «Дом С.В. Бронниковой», 1911 г., расположенного по адресу: Республика Татарстан, г. Казань, ул. Большая Красная, д.62, в единый государственный реестр объектов культурного наследия (памятников истории и культуры) народов Российской Федерации в качестве объекта культурного наследия регионального значения «Дом С.В. Бронниковой», 1911 г., утверждении границ и режимов использования его территории и предмета охраны

В соответствии с Федеральным законом от 25 июня 2002 года № 73-ФЗ «Об объектах культурного наследия (памятниках истории и культуры) народов Российской Федерации», Законом Республики Татарстан от 1 апреля 2005 года № 60-ЗРТ «Об объектах культурного наследия в Республике Татарстан», постановлением Кабинета Министров Республики Татарстан от 10.06.2016 № 393 «Об утверждении Положения о порядке принятия решения о включении объекта культурного наследия регионального значения или объекта культурного наследия местного (муниципального) значения в единый государственный реестр объектов культурного наследия (памятников истории и культуры) народов Российской Федерации», положительным заключением государственной историко-культурной экспертизы, приказываю:

1. Включить выявленный объект культурного наследия «Дом С.В. Бронниковой», 1911 г., расположенный по адресу: Республика Татарстан, г. Казань, ул. Большая Красная, д.62, в единый государственный реестр объектов культурного наследия (памятников истории и культуры) народов Российской Федерации в качестве объекта культурного наследия регионального значения «Дом С.В. Бронниковой», 1911 г.


2. Утвердить границы территории объекта культурного наследия регионального значения «Дом С.В. Бронниковой», 1911 г., расположенного по адресу: Республика Татарстан, г. Казань, ул. Большая Красная, д.62, согласно приложению № 1 к настоящему приказу.

3. Утвердить режим использования территории объекта культурного наследия регионального значения «Дом С.В. Бронниковой», 1911 г., расположенного по адресу: Республика Татарстан, г. Казань, ул. Большая Красная, д.62, согласно приложению № 2 к настоящему приказу.

4. Утвердить предмет охраны объекта культурного наследия регионального значения «Дом С.В. Бронниковой», 1911 г., расположенного по адресу: Республика Татарстан, г. Казань, ул. Большая Красная, д.62, согласно приложению № 3 к настоящему приказу.

5. Контроль за исполнением настоящего приказа оставляю за собой.

Председатель



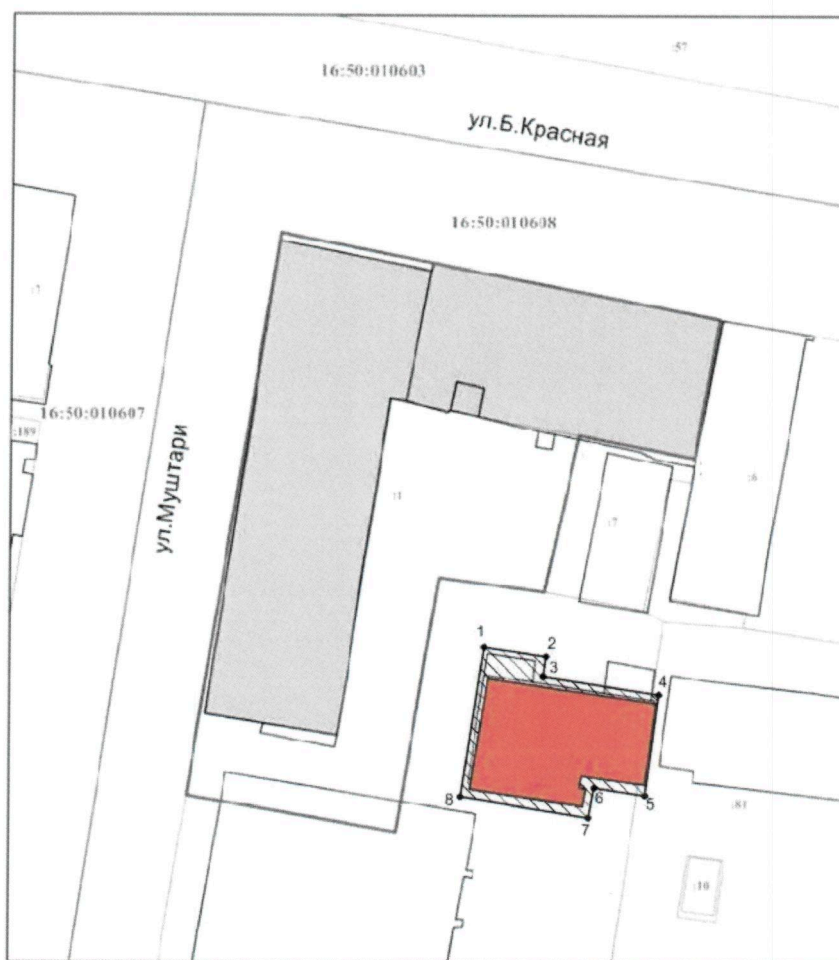
И.Н. Гушин

Приложение № 1
к приказу Комитета
Республики Татарстан по охране
объектов культурного наследия
от « 01 » 12. 2021 года № 281-П





Границы территории

объекта культурного наследия регионального значения
«Дом С.В. Бронниковой», 1911 г., расположенного по адресу: Республика Татарстан,
г. Казань, ул. Большая Красная, д.62

Карта (схема) границ территории объекта культурного наследия
регионального значения «Дом С.В. Бронниковой» 1911 г., расположенного по
адресу: Республика Татарстан, г. Казань, ул. Большая Красная, д.62



Условные обозначения

	- граница территории объекта культурного наследия
	- объект культурного наследия
	- объект капитального строительства
	- граница земельного участка
16:50:011123	- подпись кадастрового квартала
16:50:011123:1085	- кадастровый номер земельного участка
1	- характерная точка границы территории

Картографическое описание границ территории объекта культурного наследия регионального значения «Дом С.В. Бронниковой», 1911 г., расположенного по адресу: Республика Татарстан, г. Казань, ул. Большая Красная, д.62

Граница территории объекта культурного наследия регионального значения «Дом С.В. Бронниковой», 1911 г., расположенного по адресу: Республика Татарстан, г. Казань, ул. Большая Красная, д.62, проходит:

Прохождение границы		Описание прохождения границы
от точки	до точки	
1	2	3
1	4	от точки 1, расположенной на улице в восточном направлении ул.Большая Красная до точки 4;
4	7	от точки 4 в южном направлении по внутриквартальной границе земельного участка до точки 7, расположенной на границе земельного участка;
7	8	от точки 7 в западном направлении по внутриквартальной границе земельного участка до точки 8, расположенной на границе земельного участка по ул.Муштари
8	1	от точки 8 вдоль фасада здания в северном направлении по ул.Муштари до точки 1.

Таблица поворотных точек

границы территории объекта культурного наследия регионального значения «Дом С.В. Бронниковой», 1911 г., расположенного по адресу: Республика Татарстан, г. Казань, ул. Большая Красная, д.62

№	Координаты точки в местной системе координат (МСК-16)	
	X	Y
1	476508.516	1306555.268
2	476507.853	1306561.662
3	476505.497	1306561.329
4	476503.832	1306573.108
5	476493.400	1306571.777
6	476494.065	1306566.729
7	476491.372	1306566.060
8	476493.372	1306553.272
1	476508.516	1306555.268

Приложение № 2
к приказу Комитета
Республики Татарстан по охране
объектов культурного наследия
от «01» 12.2011 года № 281-П

Режим использования

территории объекта культурного наследия регионального значения
«Дом С.В. Бронниковой», 1911 г., расположенного по адресу:
Республика Татарстан, г. Казань, ул. Большая Красная, д.62

В границах территории объекта культурного наследия регионального значения
«Дом С.В. Бронниковой», 1911 г., расположенного по адресу: Республика Татарстан,
г. Казань, ул. Большая Красная, д.62, **разрешается:**

- проведение работ по сохранению объекта культурного наследия, направленных на обеспечение физической сохранности объекта культурного наследия, в том числе консервация, ремонт, реставрация, приспособление для современного использования;
- ведение хозяйственной деятельности, не противоречащей требованиям обеспечения сохранности объекта культурного наследия и позволяющей обеспечить функционирование объекта культурного наследия в современных условиях;
- использование и приспособление объекта культурного наследия для современного использования в соответствии с видами функционального использования без изменения его особенностей, составляющих предмет охраны;
- снос сооружений и объектов, в том числе временных, нарушающих целостность объекта культурного наследия с учетом требований Федерального закона от 25 июня 2002 года № 73-ФЗ «Об объектах культурного наследия (памятниках истории и культуры) народов Российской Федерации»;
- капитальный ремонт существующих объектов инженерной инфраструктуры (внешние сети водоснабжения, канализации, теплоснабжения, газоснабжения, электроснабжения, телефонизации и др.), а также прокладка новых объектов инженерной инфраструктуры подземным способом при условии отсутствия влияния производимых работ (в том числе динамических воздействий) на объект культурного наследия;
- благоустройство территории, направленное на сохранение, использование и популяризацию объекта культурного наследия;
- использование в покрытии площадок, подходов и проездов традиционных материалов (кирпич, камень, гранит и иные природные материалы, а также материалы, имитирующие натуральные);
- применение отдельно стоящего оборудования освещения, отвечающего характеристикам элементов исторической среды;
- озеленение: сохранение деревьев, санитарная и санитарная рубка зеленых насаждений, высадка новых элементов озеленения;
- сохранение историко-градостроительной среды, воссоздание утраченных исторических элементов ценных в мемориальном и архитектурно-ансамблевом

отношении (зданий, строений, сооружений, малых архитектурных форм, ограждений, ворот) при наличии достаточных научных данных, необходимых для их воссоздания с учетом требований Федерального закона от 25 июня 2002 года № 73-ФЗ «Об объектах культурного наследия (памятниках истории и культуры) народов Российской Федерации»;

-установка информационных надписей и обозначений на главном фасаде объекта культурного наследия не выше первого этажа;

-размещение средств наружной информации (вывесок), предназначенных для доведения до сведения потребителей в соответствии с требованиями Федерального закона от 07.02.1992 № 2300-1 «О защите прав потребителей»: информация о профиле деятельности, фирменном наименовании организации, месте ее нахождения (адресе) и режиме работы, о государственной регистрации индивидуального предпринимателя и наименовании зарегистрировавшего его органа в соответствии с законодательством;

-высота средств наружной информации (вывесок) должна составлять не более 2/3 от высоты фриза, простенка между окнами этажей, в пределах которой регламентируется размещение той или иной конструкции;

-ширина информационных конструкций должна составлять, не более 2/3 от ширины простенка, в пределах которого регламентируется размещение той или иной конструкции, за исключением декоративно-художественных панно.

Все вышеуказанные работы проводятся в соответствии с требованиями Федерального закона от 25 июня 2002 года № 73-ФЗ «Об объектах культурного наследия (памятниках истории и культуры) народов Российской Федерации».

В границах территории объекта культурного наследия регионального значения «Дом С.В. Бронниковой», 1911 г., расположенного по адресу: Республика Татарстан, г. Казань, ул. Большая Красная, д.62, **запрещается**:

-строительство объектов капитального строительства и увеличение объемно-пространственных характеристик существующих на территории памятника или ансамбля объектов капитального строительства; проведение земляных, строительных, мелиоративных и иных работ, за исключением работ по сохранению объекта культурного наследия или его отдельных элементов, сохранению историко-градостроительной или природной среды объекта культурного наследия;

-установка на фасадах и крыше объекта культурного наследия кондиционеров, крупногабаритных антенн и иных элементов инженерного оборудования;

-установка средств наружной рекламы;

-прокладка объектов инженерной инфраструктуры (внешние сети водоснабжения, канализации, теплоснабжения, газоснабжения, электроснабжения, телефонизации и др.) надземным способом;

-установка киосков, павильонов, навесов, малых архитектурных форм, за исключением восстановления утраченных;

-использование технологий, создающих динамические нагрузки (применение машин ударного действия, таких, как прессы, молоты и т. д., кривошипно-шатунных механизмов, молотов и других механизмов ударного действия, одновременное использование большого количества машин с синхронным или асинхронным приводом) на объект культурного наследия и на окружающую его застройку;

-засорение территории объекта культурного наследия строительными, бытовыми отходами любого вида и форм;
-вырубка деревьев, за исключением санитарных рубок.

Приложение № 3
к приказу Комитета
Республики Татарстан по охране
объектов культурного наследия
от «01» 12.2021 года № 281-П

Предмет охраны

объекта культурного наследия регионального значения
«Дом С.В. Бронниковой», 1911 г., расположенного по адресу:
Республика Татарстан, г. Казань, ул. Большая Красная, д.62

1. Местоположение здания, градостроительные и композиционные характеристики в структуре застройки, с отступом от красной линии, в глубине двора: территория в исторически сложившихся границах;
2. Объемно-пространственная структура Г-образного в плане 2-х этажного здания с подвалом;
3. Объемно-планировочное решение здания в пределах капитальных стен;
4. Конструктивная схема: подлинные кирпичные стены; подлинные кирпичные перемычки проемов; коробовые своды с распалубками; местоположение исторической лестницы;
5. Конфигурация, высотные отметки, габариты и конструктивное решение крыши здания; материал скатной крыши - кровельное фальцованное железо;
6. Композиция и архитектурное решение фасадов здания:
 - пилястры в оформлении углов и простенков здания, рустованные в уровне 1 этажа и выделенные в карнизах;
 - прямоугольные оконные проемы в обрамлении простых наличников; входной портал лучковой формы с треугольным навершием и прямоугольным проемом с поясом в верхней части;
 - многоступенчатые междуэтажные и завершающий карнизы; трехгранный аттик с оконным проемом лучковой формы;
7. Местоположение, пропорции, геометрия профилей и расстекловка исторических столярных заполнений дверных и оконных проемов (согласно историческим материалам, ныне утрачена);
8. Потолочные профили в интерьерах.

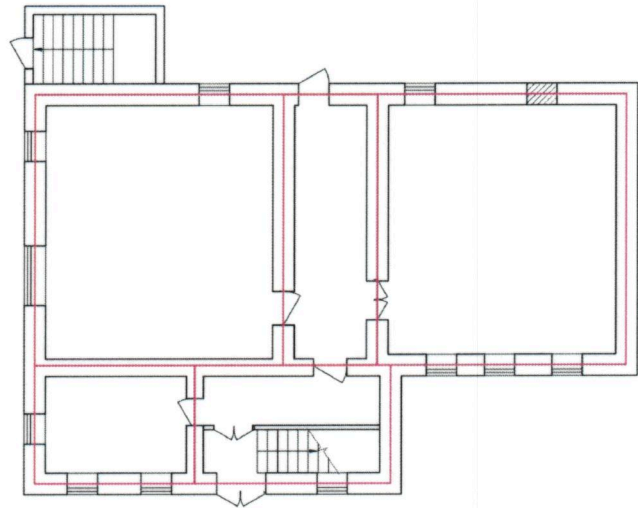
* Предмет охраны подлежит уточнению и дополнению при дальнейшем исследовании объекта, а также в процессе производства реставрационных работ.

ТАБЛИЦА ПРЕДМЕТА ОХРАНЫ

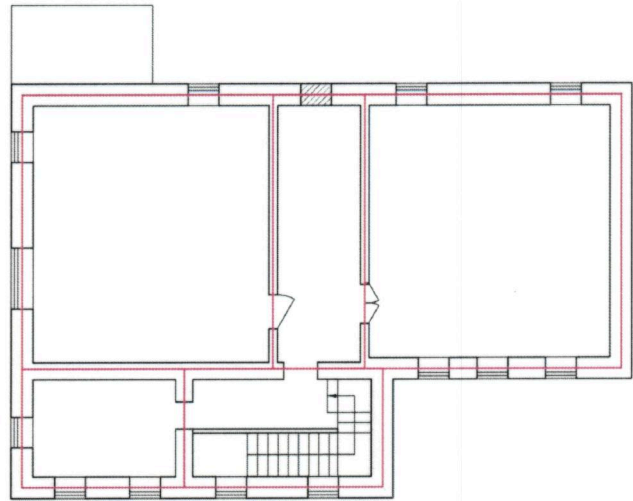
объекта культурного наследия регионального значения
«Дом С.В. Бронниковой», 1911 г., расположенного по адресу:
Республика Татарстан, г. Казань, ул. Большая Красная, д.62

№ п/п	Наименование предмета охраны:	Фотофиксация основных элементов/графические материалы
1	2	3
1.	<p>Местоположение здания, градостроительные и композиционные характеристики в структуре застройки, с отступом от красной линии, в глубине двора: территория в исторически сложившихся границах;</p>	 <p style="text-align: center;">Местоположение объекта</p>
2.	<p>Объемно-пространственная структура Г-образного в плане 2-х этажного здания с подвалом;</p>	 <p style="text-align: center;">Общий вид</p>

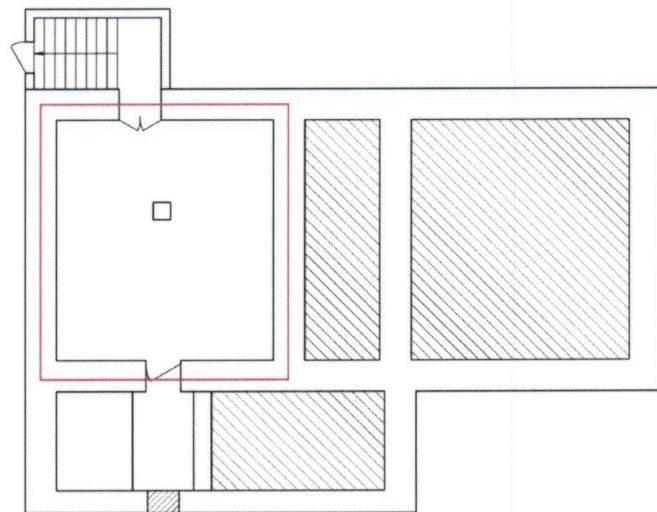
3. Объемно-планировочное решение здания в пределах капитальных стен;



1 этаж



2 этаж



Подвал

4. Конструктивная схема: подлинные кирпичные стены; подлинные кирпичные перемычки проемов; коробовые своды с распалубками; местоположение исторической лестницы;

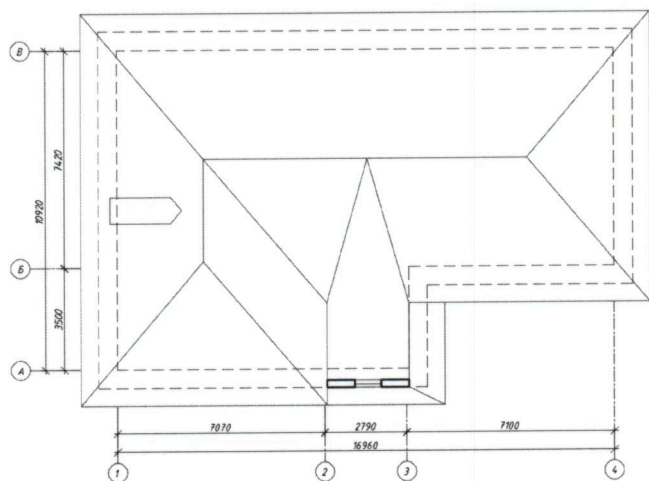


Разрез 1-1



Сводчатое перекрытие подвала

5. Историческая конфигурация, высотные отметки, габариты и конструктивное решение крыши здания; материал скатной крыши - кровельное фальцованное железо;

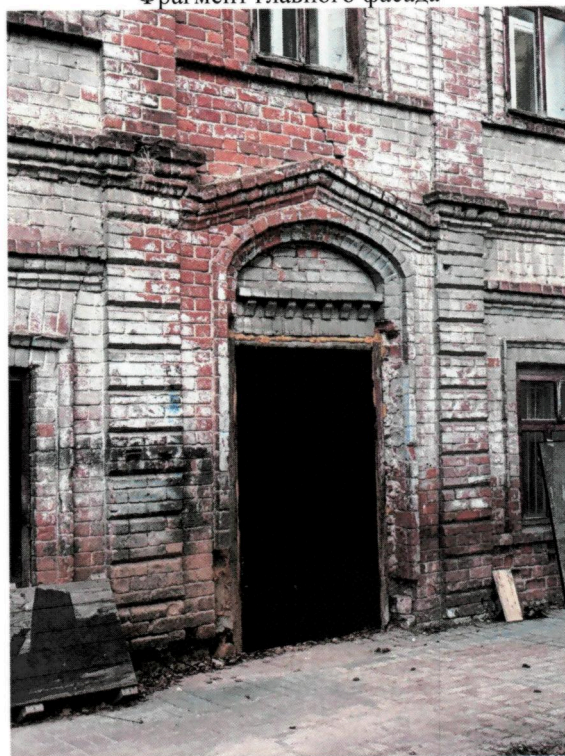


План кровли

6. Композиция и архитектурное решение фасадов здания:
- пилястры в оформлении углов и простенков здания, рустованные в уровне 1 этажа и выделенные в карнизах;
 - прямоугольные оконные проемы в обрамлении простых наличников;
 - входной портал лучковой формы с треугольным навершием и прямоугольным проемом с поясом в верхней части;
 - многоступенчатые междуэтажные и завершающий карнизы;

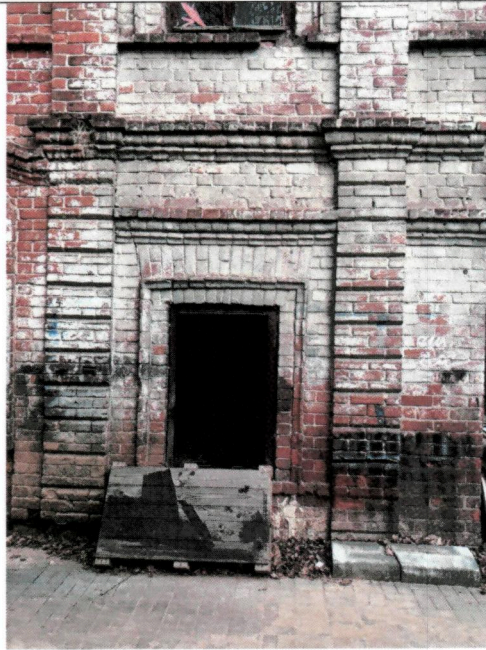


Фрагмент главного фасада

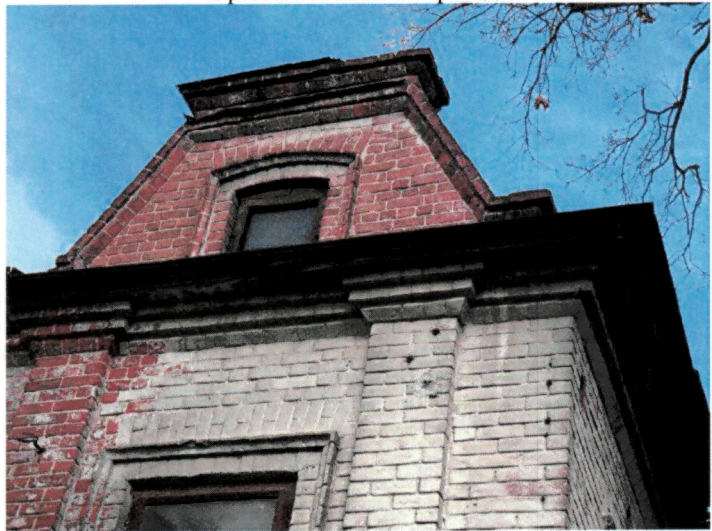


Главный вход

трехгранный аттик с оконным проемом лучковой формы;



Фрагмент главного фасада



Аттик

7. Местоположение, пропорции, геометрия профилей и расстекловка исторических столярных заполнений дверных и оконных проемов (согласно историческим материалам, ныне утрачена);



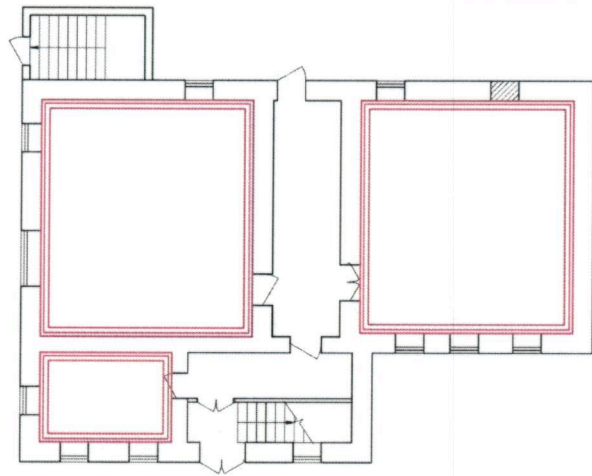
Деревянные рамы в отдельных коробках, фурнитура



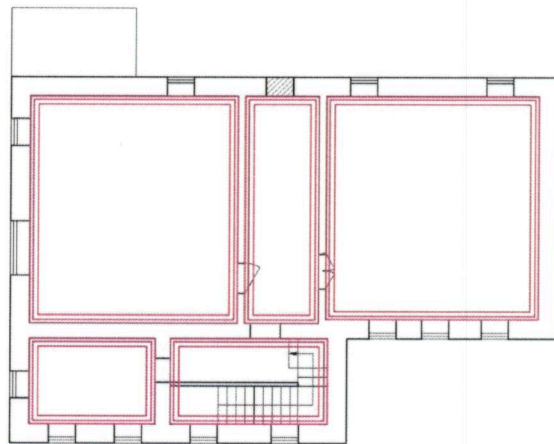
двупольные филенчатые
двери (Пом. №2 2 эт.)

двупольные филенчатые двери
(Пом. №1 2 эт.)

8. Потолочные профили
в интерьерах.



Потолок 1 этажа



Потолок 2 этажа