



ПРИКАЗ

01.12.2021

БОЕРЫК

№ 280-П

О включении выявленного объекта культурного наследия «Дом С.И. Пчелина, 1864 г., перестроен в 1879 г.», расположенного по адресу: Республика Татарстан, г. Казань, ул. Кремлевская, д. 6/20, в единый государственный реестр объектов культурного наследия (памятников истории и культуры) народов Российской Федерации в качестве объекта культурного наследия регионального значения «Дом С.И. Пчелина», 1864 г., перестроен в 1879 г., утверждении границ и режимов использования его территории и предмета охраны

В соответствии с Федеральным законом от 25 июня 2002 года № 73–ФЗ «Об объектах культурного наследия (памятниках истории и культуры) народов Российской Федерации», Законом Республики Татарстан от 1 апреля 2005 года № 60-ЗРТ «Об объектах культурного наследия в Республике Татарстан», постановлением Кабинета Министров Республики Татарстан от 10.06.2016 № 393 «Об утверждении Положения о порядке принятия решения о включении объекта культурного наследия регионального значения или объекта культурного наследия местного (муниципального) значения в единый государственный реестр объектов культурного наследия (памятников истории и культуры) народов Российской Федерации», положительным заключением государственной историко-культурной экспертизы, приказываю:

1. Включить выявленный объект культурного наследия «Дом С.И. Пчелина, 1864 г., перестроен в 1879 г.», расположенный по адресу: Республика Татарстан, г. Казань, ул. Кремлевская, д. 6/20, в единый государственный реестр объектов культурного наследия (памятников истории и культуры) народов Российской Федерации в качестве объекта культурного наследия регионального значения «Дом С.И. Пчелина», 1864 г., перестроен в 1879 г.

2. Утвердить границы территории объекта культурного наследия регионального значения «Дом С.И. Пчелина», 1864 г., перестроен в 1879 г., расположенного по адресу: Республика Татарстан, г. Казань, ул. Кремлевская, д. 6/20, согласно приложению № 1 к настоящему приказу.

3. Утвердить режим использования территории объекта культурного наследия регионального значения «Дом С.И. Пчелина», 1864 г., перестроен в 1879 г., расположенного по адресу: Республика Татарстан, г. Казань, ул. Кремлевская, д. 6/20, согласно приложению № 2 к настоящему приказу.

4. Утвердить предмет охраны объекта культурного наследия регионального значения «Дом С.И. Пчелина», 1864 г., перестроен в 1879 г., расположенного по адресу: Республика Татарстан, г. Казань, ул. Кремлевская, д. 6/20, согласно приложению № 3 к настоящему приказу.

5. Контроль за исполнением настоящего приказа оставляю за собой.

Председатель



И.Н. Гушин

Приложение № 1
к приказу Комитета
Республики Татарстан по охране
объектов культурного наследия
от «01» 12.2021 года № 280-12





Границы территории

объекта культурного наследия регионального значения
«Дом С.И. Пчелина», 1864 г., перестроен в 1879 г., расположенного по адресу:
Республика Татарстан, г. Казань, ул. Кремлевская, д. 6/20

Карта (схема) границ территории объекта культурного наследия
регионального значения «Дом С.И. Пчелина», 1864 г., перестроен в 1879 г.,
расположенного по адресу: Республика Татарстан, г. Казань, ул. Кремлевская,
д. 6/20



Условные обозначения:

	- граница территории объекта культурного наследия
	- объект культурного наследия
	- объект капитального строительства
	- граница земельного участка
16:50:010302	- подпись кадастрового квартала
: 7	- кадастровый номер земельного участка
1	- характерная точка границы территории

Картографическое описание границ территории объекта культурного наследия регионального значения «Дом С.И. Пчелина», 1864 г., перестроен в 1879 г., расположенного по адресу: Республика Татарстан, г. Казань, ул. Кремлевская, д. 6/20

Граница территории объекта культурного наследия регионального значения «Дом С.И. Пчелина», 1864 г., перестроен в 1879 г., расположенного по адресу: Республика Татарстан, г. Казань, ул. Кремлевская/Мусы Джалиля, д. 6/20, проходит:

Прохождение границы		Описание прохождения границы
от точки	до точки	
1	2	3
1	2	от точки 1, расположенной на границе земельного участка пересечения улиц Мусы Джалиля и Рахматулина в северо-восточном направлении до точки 2;
2	3	от точки 2, расположенной на границе земельного участка пересечения улиц Мусы Джалиля и Кремлевская в юго-восточном направлении вдоль фасада здания по ул. Кремлевская до точки 3;
3	6	от точки 3, расположенной на границе земельного участка по ул. Кремлевская в юго-западном направлении вдоль границы земельного участка до точки 6;
6	1	от точки 6, расположенной на границе земельного участка по ул. Рахматуллина в северо-западном до точки 1.

Таблица поворотных точек

границы территории объекта культурного наследия регионального значения «Дом С.И. Пчелина», 1864 г., перестроен в 1879 г., расположенного по адресу: Республика Татарстан, г. Казань, ул. Кремлевская, д. 6/20

Номер точки	Координаты точек в МСК-16	
	X	Y
1	476227.95	1305174.56
2	476281.11	1305215.53
3	476264.42	1305238.55
4	476229.70	1305215.46
5	476234.39	1305208.05
6	476213.27	1305194.08
1	476227.95	1305174.56

Приложение № 2
к приказу Комитета
Республики Татарстан по охране
объектов культурного наследия
от «01» 12.2021 года №280-П

Режим использования

территории объекта культурного наследия регионального значения
«Дом С.И. Пчелина», 1864 г., перестроен в 1879 г., расположенного по адресу:
Республика Татарстан, г. Казань, ул. Кремлевская, д. 6/20

В границах территории объекта культурного наследия регионального значения
«Дом С.И. Пчелина», 1864 г., перестроен в 1879 г., расположенного по адресу:
Республика Татарстан, г. Казань, ул. Кремлевская, д. 6/20, **разрешается:**

-проведение работ по сохранению объекта культурного наследия,
направленных на обеспечение физической сохранности объекта культурного
наследия, в том числе консервация, ремонт, реставрация, приспособление для
современного использования;

-ведение хозяйственной деятельности, не противоречащей требованиям
обеспечения сохранности объекта культурного наследия и позволяющей обеспечить
функционирование объекта культурного наследия в современных условиях;

-использование и приспособление объекта культурного наследия для
современного использования в соответствии с видами функционального
использования без изменения его особенностей, составляющих предмет охраны;

-снос сооружений и объектов, в том числе временных, нарушающих
целостность объекта культурного наследия с учетом требований Федерального
закона от 25 июня 2002 года № 73-ФЗ «Об объектах культурного наследия
(памятниках истории и культуры) народов Российской Федерации»;

-капитальный ремонт существующих объектов инженерной инфраструктуры
(внешние сети водоснабжения, канализации, теплоснабжения, газоснабжения,
электроснабжения, телефонизации и др.), а также прокладка новых объектов
инженерной инфраструктуры подземным способом при условии отсутствия влияния
производимых работ (в том числе динамических воздействий) на объект культурного
наследия;

-благоустройство территории, направленное на сохранение, использование и
популяризацию объекта культурного наследия;

-использование в покрытии площадок, подходов и проездов традиционных
материалов (кирпич, камень, гранит и иные природные материалы, а также
материалы, имитирующие натуральные);

-применение отдельно стоящего оборудования освещения, отвечающего
характеристикам элементов исторической среды;

-озеленение: сохранение деревьев, saniрующая и санитарная рубка зеленых
насаждений, высадка новых элементов озеленения;

-сохранение историко-градостроительной среды, воссоздание утраченных
исторических элементов ценных в мемориальном и архитектурно-ансамблевом

отношении (зданий, строений, сооружений, малых архитектурных форм, ограждений, ворот) при наличии достаточных научных данных, необходимых для их воссоздания с учетом требований Федерального закона от 25 июня 2002 года № 73-ФЗ «Об объектах культурного наследия (памятниках истории и культуры) народов Российской Федерации»;

- установка информационных надписей и обозначений на главном фасаде объекта культурного наследия не выше первого этажа;

- размещение средств наружной информации (вывесок), предназначенных для доведения до сведения потребителей в соответствии с требованиями Федерального закона от 07 февраля 1992 года № 2300-1 «О защите прав потребителей»: информация о профиле деятельности, фирменном наименовании организации, месте ее нахождения (адресе) и режиме работы, о государственной регистрации индивидуального предпринимателя и наименовании зарегистрировавшего его органа в соответствии с законодательством;

- высота средств наружной информации (вывесок) должна составлять не более 2/3 от высоты фриза, простенка между окнами этажей, в пределах которой регламентируется размещение той или иной конструкции;

- ширина информационных конструкций должна составлять, не более 2/3 от ширины простенка, в пределах которого регламентируется размещение той или иной конструкции, за исключением декоративно-художественных панно.

Все вышеуказанные работы проводятся в соответствии с требованиями Федерального закона от 25 июня 2002 года № 73-ФЗ «Об объектах культурного наследия (памятниках истории и культуры) народов Российской Федерации».

В границах территории объекта культурного наследия регионального значения «Дом С.И. Пчелина», 1864 г., перестроен в 1879 г., расположенного по адресу: Республика Татарстан, г. Казань, ул. Кремлевская, д. 6/20, **запрещается:**

- строительство объектов капитального строительства и увеличение объемно-пространственных характеристик существующих на территории памятника или ансамбля объектов капитального строительства; проведение земляных, строительных, мелиоративных и иных работ, за исключением работ по сохранению объекта культурного наследия или его отдельных элементов, сохранению историко-градостроительной или природной среды объекта культурного наследия;

- установка на фасадах и крыше объекта культурного наследия кондиционеров, крупногабаритных антенн и иных элементов инженерного оборудования;

- установка средств наружной рекламы;

- прокладка объектов инженерной инфраструктуры (внешние сети водоснабжения, канализации, теплоснабжения, газоснабжения, электроснабжения, телефонизации и др.) надземным способом;

- установка киосков, павильонов, навесов, малых архитектурных форм, за исключением восстановления утраченных;

- использование технологий, создающих динамические нагрузки (применение машин ударного действия, таких, как прессы, молоты и т. д., кривошипно-шатунных механизмов, молотов и других механизмов ударного действия, одновременное использование большого количества машин с синхронным или асинхронным приводом) на объект культурного наследия и на окружающую его застройку;

- засорение территории объекта культурного наследия строительными, бытовыми отходами любого вида и форм;
- вырубка деревьев, за исключением санитарных рубок.

Приложение № 3
к приказу Комитета
Республики Татарстан по охране
объектов культурного наследия
от «01» 12. 2021 года № 280-П

Предмет охраны

объекта культурного наследия регионального значения
«Дом С.И. Пчелина», 1864 г., перестроен в 1879 г., расположенного по адресу:
Республика Татарстан, г. Казань, ул. Кремлевская, д. 6/20

1. Местоположение состоящего из разных объемов здания, его градостроительные и композиционные характеристики в структуре исторической застройки, очерчивает квартал улиц Кремлевская, М. Джалиля, Рахматуллина: территория домовладения в исторически сложившихся границах;
2. Объемно-пространственная структура сложной в плане конфигурации здания, состоящего из разновысотных объемов в три этажа с подвалом и мезонином;
3. Объемно-планировочное решение здания в пределах капитальных стен;
4. Конструктивная схема: подлинные кирпичные стены; подлинные кирпичные перемычки проемов; плоские перекрытия; сводчатые перекрытия; местоположение и конструкции исторических лестниц, в том числе чугунной лестницы с художественным литьем;
5. Конфигурация, высотные отметки, габариты и конструктивное решение крыши здания; материал скатной крыши - кровельное фальцованное железо;
6. Композиция и архитектурное решение фасадов здания:
 - симметричная композиция главного фасада по ул. Кремлевская, выделенная центральным ризалитом с треугольным щипцом, с арочным оконным проемом 2 этажа с треугольным сандриком на фигурных кронштейнах и спаренными арочными окнами 3 этажа объединенные архивольтом с круглой нишкой по центру;
 - пилястры в оформлении углов и простенков здания; филенчатые нишки в оформлении простенков второго этажа;
 - прямоугольные витринные оконные проемы фасада по ул. Кремлевская;
 - прямоугольные арочные оконные проемы первого этажа в обрамлении профилированного наличника;
 - прямоугольные арочные оконные проемы второго этажа в обрамлении профилированного наличника с сандриком-полочкой на фигурных кронштейнах и прямоугольной филенчатой нишкой в подоконной плоскости;
 - прямоугольные арочные оконные проемы третьего этажа в обрамлении профилированного наличника с сандриком-полочкой и фигурным элементом в подоконной плоскости; широкий фриз и профилированный карниз с рядом сухариков;
 - отделка фасадов в виде штукатурки с покраской и керамической плиткой «кабанчик» в уровне первого этажа;
7. Местоположение, пропорции, геометрия профилей и расстекловка исторических столярных заполнений дверных и оконных проемов (согласно

историческим материалам, ныне утрачены);

8. Архитектурно-декоративное оформление интерьера актового зала: арочные ниши; галерея на чугунных литых столбах с балюстрадой и профилированными тягами в толщине и нижней плоскости перекрытия; оформление плафона потолка в виде профилированных тяг и лепных розеток.

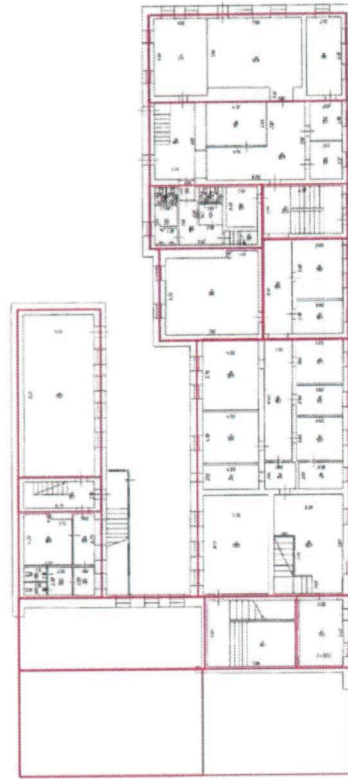
* Предмет охраны подлежит уточнению и дополнению при дальнейшем комплексном исследовании объекта, а также в процессе производства реставрационных работ. При производстве работ по демонтажу подвесных потолков необходимо уточнить наличие и техническое состояние исторического оформления плафона потолков. Также необходимо дополнительно исследовать лестницы после демонтажа покрытия ступеней.

ТАБЛИЦА ПРЕДМЕТА ОХРАНЫ

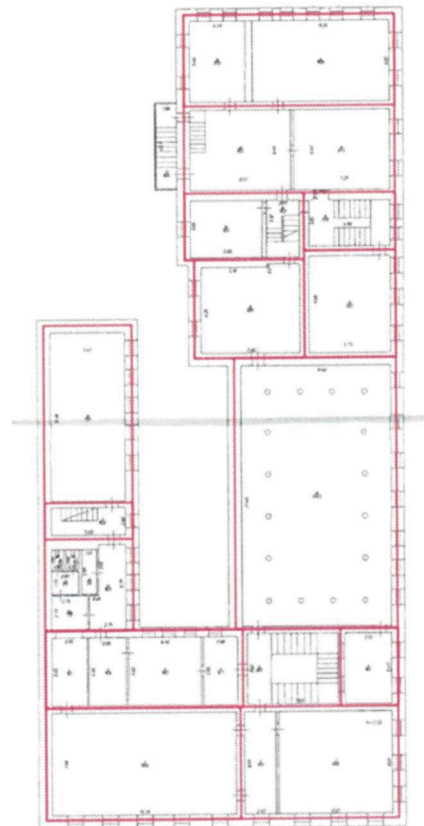
объекта культурного наследия регионального значения
«Дом С.И. Пчелина», 1864 г., перестроен в 1879 г., расположенного по адресу:
Республика Татарстан, г. Казань, ул. Кремлевская, д. 6/20

№ п/п	Наименование предмета охраны:	Фотофиксация основных элементов/графические материалы
1	2	3
1.	<p>Местоположение состоящего из разных объемов здания, его градостроительные и композиционные характеристики в структуре исторической застройки, очерчивает квартал улиц Кремлевская, М.Джалиля, Рахматуллина: территория домовладения исторически сложившихся границах;</p>	 <p style="text-align: center;">Местоположение объекта</p>
2.	<p>Объемно-пространственная структура сложной в плане конфигурации здания, состоящего из разновысотных объемов в три этажа с подвалом и мезонином;</p>	 <p style="text-align: center;">Общий вид</p>

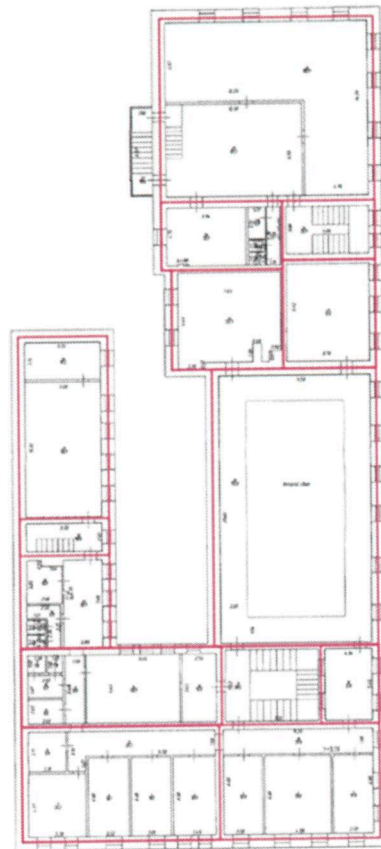
3. Объемно-планировочное решение здания в пределах капитальных стен;



1 этаж

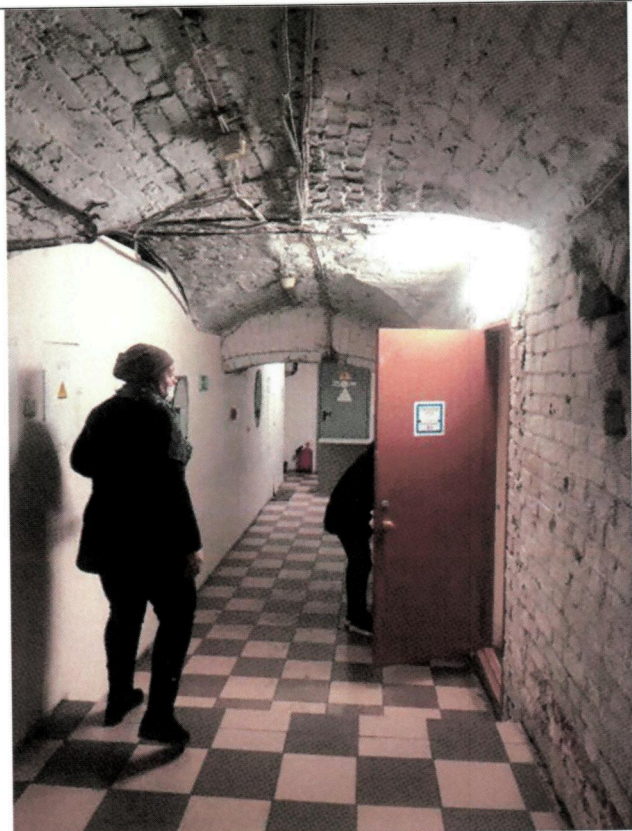


2 этаж

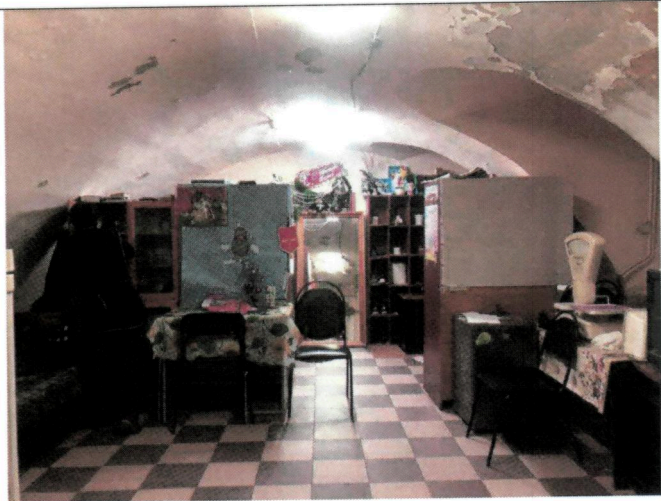


3 этаж

4. Конструктивная схема: подлинные кирпичные стены; подлинные кирпичные перемычки проемов; плоские перекрытия; сводчатые перекрытия; местоположение и конструкции исторических лестниц, в том числе чугунной лестницы с художественным литьем;



Сводчатое перекрытие подвала



Сводчатое перекрытие подвала



Центральная лестница по кирпичным сводам



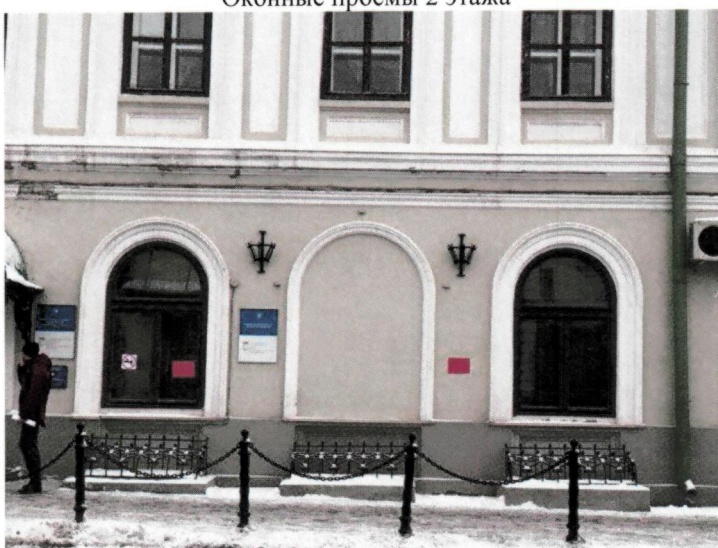
Чугунная лестница

5.	<p>Историческая конфигурация, высотные отметки, габариты и конструктивное решение крыши здания; материал скатной крыши - кровельное фальцованное железо (определить проектом);</p>	 <p style="text-align: center;">Крыша</p>
6.	<p>Композиция и архитектурное решение фасадов здания: -симметричная композиция главного фасада по ул. Кремлевская, выделенная центральным ризалитом с треугольным щипцом, с арочным оконным проемом 2 этажа с треугольным сандриком на фигурных кронштейнах и спаренными арочными окнами 3 этажа объединенные архивольтом с круглой нишкой по центру; -пилястры в оформлении углов и простенков здания; -филенчатые нишки в оформлении простенков второго этажа; -прямоугольные витринные оконные</p>	 <p style="text-align: center;">Вид главного фасада с ул. Кремлевская</p>  <p style="text-align: center;">Оконные проемы 3 этажа</p>

проемы фасада по ул. Кремлевская;
 -прямоугольные арочные оконные проемы первого этажа в обрамлении профилированного наличника;
 -прямоугольные арочные оконные проемы второго этажа в обрамлении профилированного наличника с сандриком-полочкой на фигурных кронштейнах и прямоугольной филенчатой нишкой в подоконной плоскости;
 -прямоугольные арочные оконные проемы третьего этажа в обрамлении профилированного наличника с сандриком-полочкой и фигурным элементом в подоконной плоскости;
 -широкий фриз и профилированный карниз с рядом сухариков;
 -отделка фасадов в виде штукатурки с покраской и керамической плиткой «кабанчик» в уровне первого этажа;



Оконные проемы 2 этажа



Оконные проемы 1 этажа

<p>7. Местоположение, пропорции, геометрия профилей и расстекловка исторических столярных заполнений дверных и оконных проемов (согласно историческим материалам, ныне утрачены);</p>	 <p>Вид главного фасада с ул. Кремлевская</p>
<p>8. Архитектурно-декоративное оформление интерьера актового зала: арочные ниши; галерея на чугунных литых столбах с балюстрадой и профилированными тягами в толщине и нижней плоскости перекрытия; оформление плафона потолка в виде профилированных тяг и лепных розеток.</p>	 <p>Интерьеры актового зала</p>