



**ПРИКАЗ**

19.05.2021

**БОЕРЫК**

№ 99-17

г. Казань

Об утверждении границ и режима использования территорий объектов культурного наследия регионального значения, расположенных в Пестречинском муниципальном районе Республики Татарстан

В соответствии с Федеральным законом от 25 июня 2002 года № 73-ФЗ «Об объектах культурного наследия (памятниках истории и культуры) народов Российской Федерации», Законом Республики Татарстан от 1 апреля 2005 года № 60-ЗРТ «Об объектах культурного наследия в Республике Татарстан», постановлением Кабинета Министров Республики Татарстан от 12.07.2018 № 565 «Вопросы Комитета Республики Татарстан по охране объектов культурного наследия» в целях сохранения и государственной охраны объектов культурного наследия регионального значения и их территорий, приказываю:

1. Утвердить границы территорий объектов культурного наследия регионального значения, расположенных в Пестречинском муниципальном районе Республики Татарстан, согласно приложению № 1 к настоящему приказу.

2. Утвердить режим использования территорий объектов культурного наследия регионального значения, расположенных в Пестречинском муниципальном районе Республики Татарстан, согласно приложению № 2 к настоящему приказу.

3. Контроль за исполнением приказа оставляю за собой.

Председатель

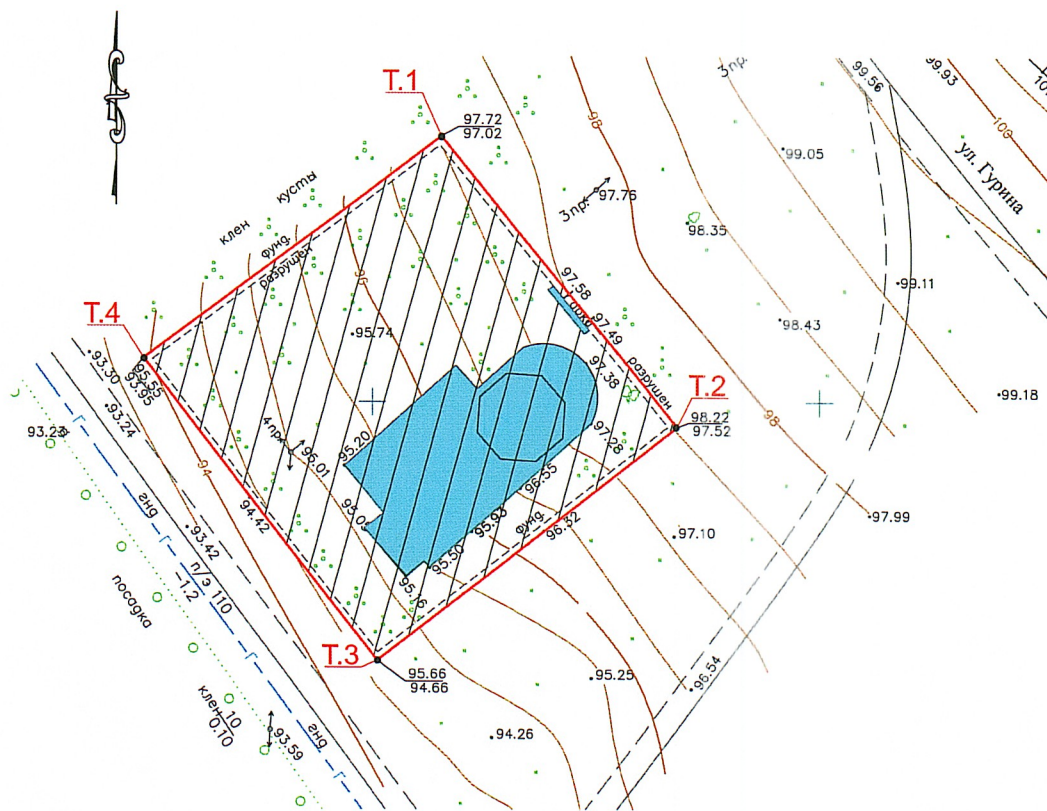
И.Н. Гуцин

Приложение № 1  
к приказу Комитета  
Республики Татарстан  
по охране объектов  
культурного наследия  
от « 19 » 05 2021 № 99-17

## ГРАНИЦЫ

территорий объектов культурного наследия регионального значения,  
расположенных в Пестречинском муниципальном районе Республики Татарстан

1. Карта (схема) границ территории объекта культурного наследия регионального значения «Здание церкви в селе Черемышево, в которой в 1863 году венчались родители Владимира Ильича Ленина», 1863 г., расположенного по адресу: Республика Татарстан, Пестречинский муниципальный район, с. Черемышево, ул. Гурина



Условные обозначения



Территория объекта культурного наследия



Объект культурного наследия «Здание церкви в селе Черемышево, в которой в 1863 году венчались родители Владимира Ильича Ленина», 1863 г., исторические кирпичные ворота



Поворотная точка границы территории

**Картографическое описание** границ территории объекта культурного наследия регионального значения «Здание церкви в селе Черемышево, в которой в 1863 году венчались родители Владимира Ильича Ленина», 1863 г., расположенного по адресу: Республика Татарстан, Пестречинский муниципальный район, с. Черемышево, ул. Гурина.

Границы территории объекта культурного наследия регионального значения «Здание церкви в селе Черемышево, в которой в 1863 году венчались родители Владимира Ильича Ленина», 1863 г., расположенного по адресу: Республика Татарстан, Пестречинский муниципальный район, с. Черемышево, ул. Гурина, проходят:

**северо-восточная часть:** в юго-восточном направлении, по границе участка (поворотные точки 1, 2);

**юго-восточная часть:** в юго-западном направлении, параллельно юго-восточному фасаду здания церкви, по границе участка (поворотные точки 2, 3);

**юго-западная часть:** в северо-западном направлении, параллельно юго-западному фасаду здания церкви, по границе участка (поворотные точки 3, 4);

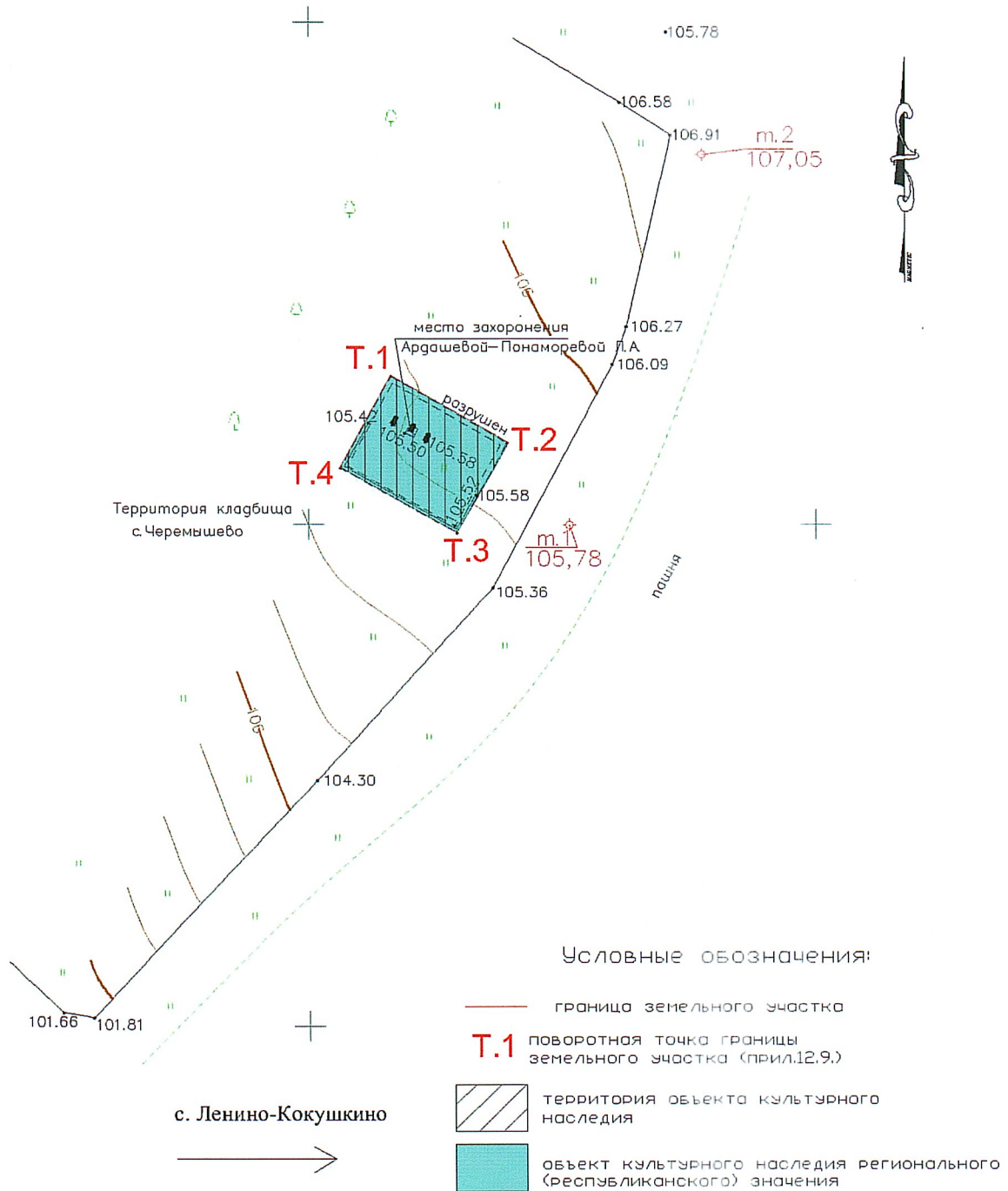
**северо-западная часть:** в северо-восточном направлении, параллельно северо-западному фасаду здания церкви, по границе участка (поворотные точки 4, 1).

#### **Таблица характерных точек**

границ территории объекта культурного наследия регионального значения «Здание церкви в селе Черемышево, в которой в 1863 году венчались родители Владимира Ильича Ленина», 1863 г., расположенного по адресу: Республика Татарстан, Пестречинский муниципальный район, с. Черемышево, ул. Гурина

№ точки	Координаты точки в МСК 16	
	X	Y
1	481829,988	1339707,649
2	481797,143	1339734,062
3	481770,829	1339700,553
4	481804,833	1339674,451

2. Карта (схема) границ территории объекта культурного наследия регионального значения «Могила Ардашевой–Пономаревой Любови Александровны», 1895 г., расположенного по адресу: Республика Татарстан, Пестречинский муниципальный район, с. Черемышево, кладбище



**Картографическое описание** границ территории объекта культурного наследия регионального значения «Могила Ардашевой–Пономаревой Любови Александровны», 1895 г., расположенного по адресу: Республика Татарстан, Пестречинский муниципальный район, с. Черемышево, кладбище.

Границы территории объекта культурного наследия регионального значения «Могила Ардашевой–Пономаревой Любови Александровны», 1895 г., расположенный по адресу: Республика Татарстан, Пестречинский муниципальный район, с. Черемышево, кладбище, проходят:

**северо-восточная часть:** в юго-восточном направлении, по границе участка захоронения (поворотные точки 1, 2);

**юго-восточная часть:** в юго-западном направлении, по границе участка захоронения (поворотные точки 2, 3);

**юго-западная часть:** в северо-западном направлении, по границе участка захоронения (поворотные точки 3, 4);

**северо-западная часть:** в северо-восточном направлении по границе участка захоронения (поворотные точки 4, 1).

#### **Таблица характерных точек**

границ территории объекта культурного наследия регионального значения  
«Могила Ардашевой–Пономаревой Любови Александровны», 1895 г.,  
расположенного по адресу: Республика Татарстан, Пестречинский  
муниципальный район, с. Черемышево, кладбище

№ точки	Координаты точки в МСК 16	
	X	Y
1	481364.80	1340358.10
2	481358.05	1340369.73
3	481349.14	1340364.62
4	481355.65	1340353.11



**Картографическое описание** границ территории объекта культурного наследия регионального значения «Дом, где в 1888 – 1889 гг. жила семья Ульяновых», 1888 – 1889 гг., расположенного по адресу: Республика Татарстан, Пестречинский муниципальный район, с. Ленино–Кокушкино, ул. Центральная, д. 30.

Границы территории объекта культурного наследия регионального значения «Дом, где в 1888 – 1889 гг. жила семья Ульяновых», 1888 – 1889 гг., расположенного по адресу: Республика Татарстан, Пестречинский муниципальный район, с. Ленино–Кокушкино, ул. Центральная, д. 30, проходят:

**северная часть:** в восточном направлении, параллельно стене северного фасада Дома-музея (поворотные точки 1, 2);

**восточная часть:** в южном направлении, параллельно стене восточного фасада Флигеля (поворотные точки 2, 3);

**южная часть:** в западном направлении, параллельно стене южного фасада Флигеля (поворотные точки 3, 4);

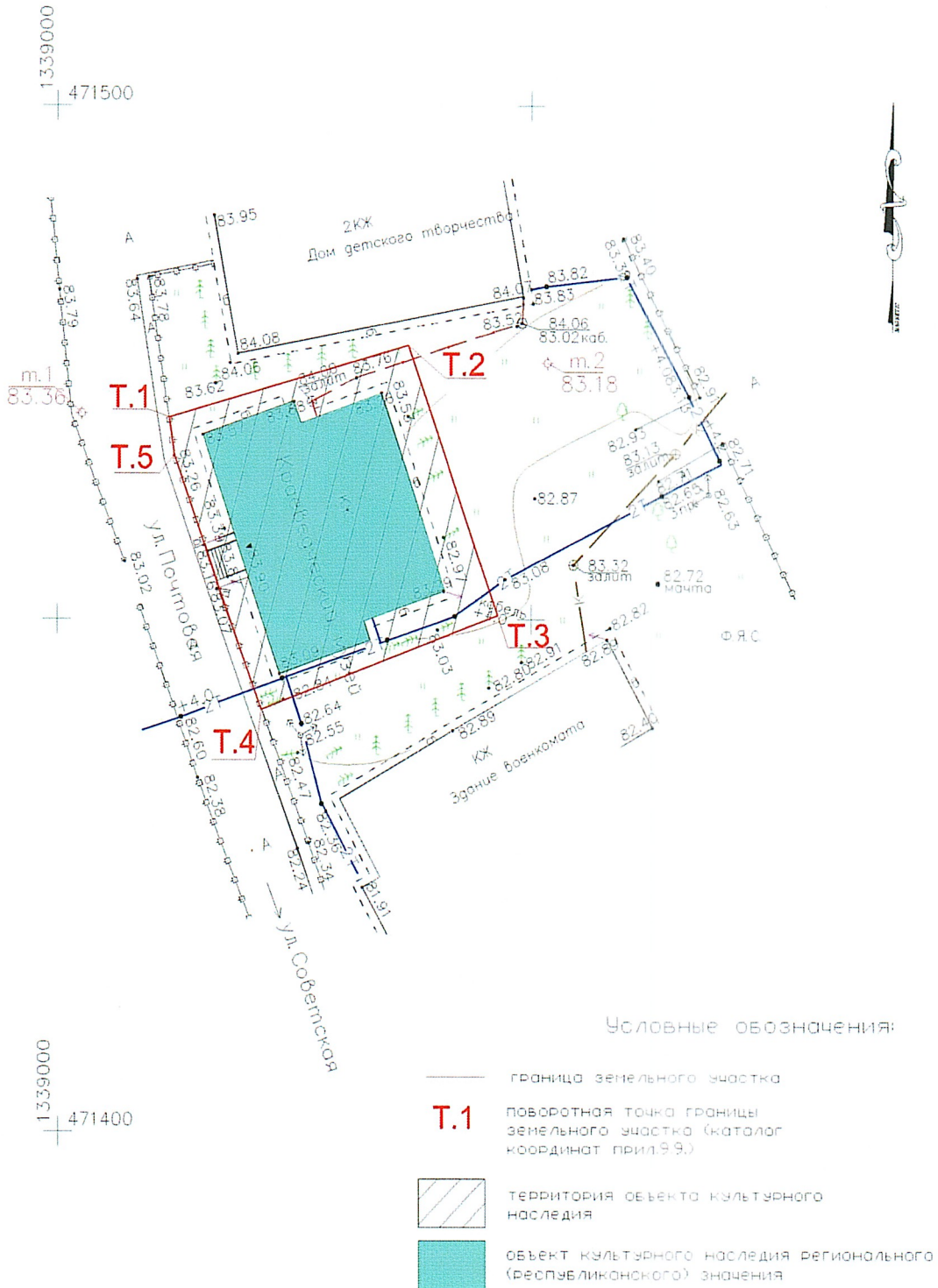
**западная часть:** в северном направлении, параллельно стене западного фасада Дома-музея (поворотные точки 4, 1).

#### Таблица характерных точек

границ территории объекта культурного наследия регионального значения «Дом, где в 1888 – 1889 гг. жила семья Ульяновых», 1888 – 1889 гг., расположенного по адресу: Республика Татарстан, Пестречинский муниципальный район, с. Ленино–Кокушкино, ул. Центральная, д. 30

№ точки	Координаты точки в МСК 16	
	X	Y
1	479762.54	1342216.97
2	479756.17	1342279.71
3	479709.43	1342277.40
4	479714.74	1342211.83

4. Карта (схема) границ территории объекта культурного наследия регионального значения «Здание начальной школы», 1914 г., расположенного по адресу: Республика Татарстан, Пестречинский муниципальный район, с. Пестрецы, ул. Советская, д. 8





**Картографическое описание** границ территории объекта культурного наследия регионального значения «Здание начальной школы», 1914 г., расположенного по адресу: Республика Татарстан, Пестречинский муниципальный район, с. Пестрецы, ул. Советская, д. 8.

Границы территории объекта культурного наследия регионального значения «Здание начальной школы», 1914 г., расположенного по адресу: Республика Татарстан, Пестречинский муниципальный район, с. Пестрецы, ул. Советская, д. 8, проходят:

**северо-западная часть:** в северно-восточном направлении от ул. Почтовая (поворотные точки 1, 2);

**северо-восточная часть:** в юго-восточном направлении, параллельно стене восточного фасада здания краеведческого музея (поворотные точки 2, 3);

**юго-восточная часть:** в юго-западном направлении до ул. Почтовая (поворотные точки 3, 4);

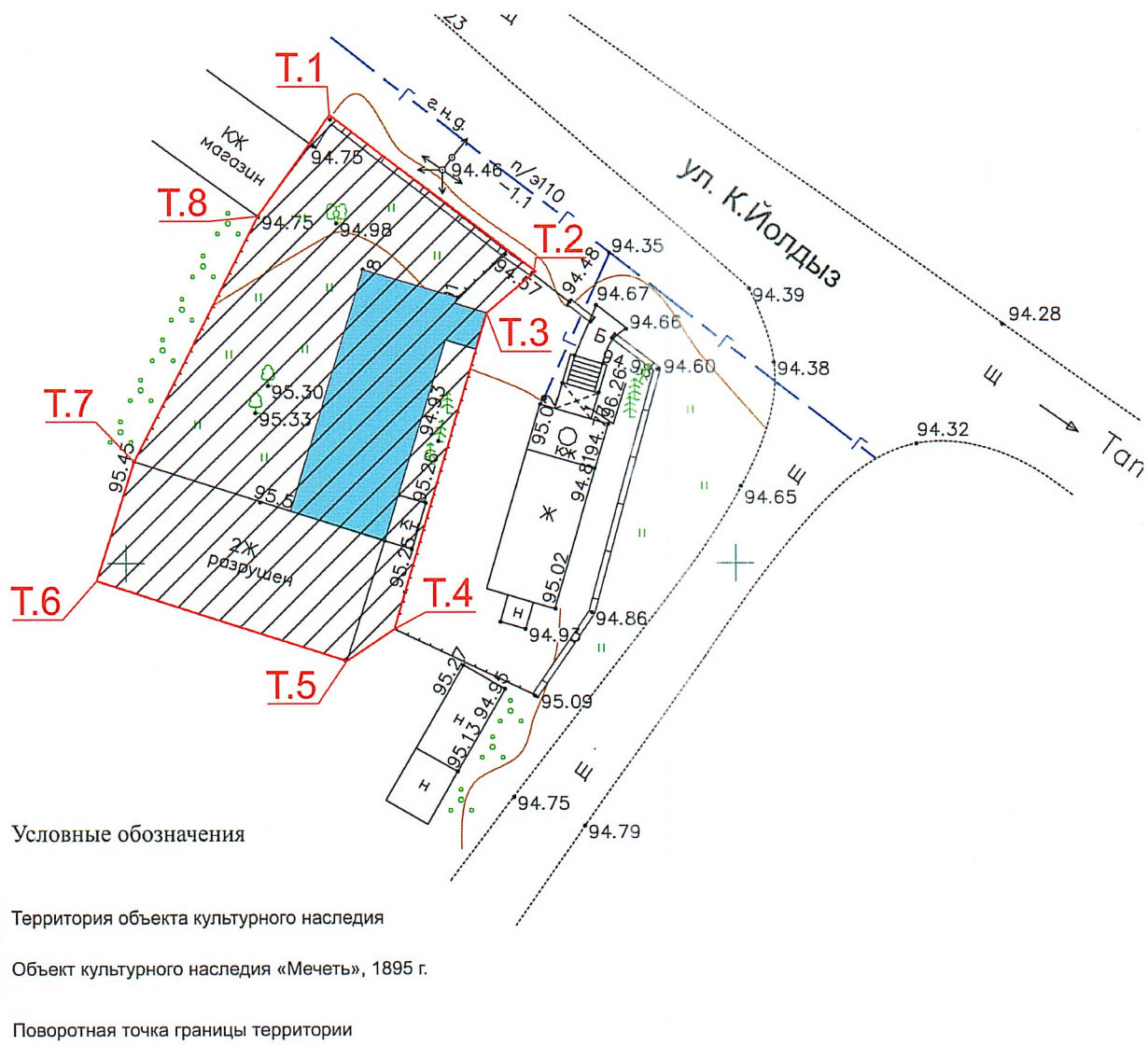
**юго-западная часть:** в северно-западном направлении, вдоль ул. Почтовая по границе участка (поворотные точки 4, 5, 1).

#### Таблица характерных точек

границ территории объекта культурного наследия регионального значения «Здание начальной школы», 1914 г., расположенного по адресу: Республика Татарстан, Пестречинский муниципальный район, с. Пестрецы, ул. Советская, д. 8

№ точки	Координаты точки в МСК 16	
	X	Y
1	471469.52	1339011.87
2	471476.69	1339037.06
3	471450.35	1339046.46
4	471441.08	1339021.63
5	471465.82	1339012.43

5. Карта (схема) границ территории объекта культурного наследия регионального значения «Мечеть», 1895 г., расположенного по адресу: Республика Татарстан, Пестречинский муниципальный район, с. Шали, ул. Кызыл йолдыз (ул. Красной Звезды), д. 26



**Картографическое описание** границ территории объекта культурного наследия регионального значения «Мечеть», 1895 г., расположенного по адресу: Республика Татарстан, Пестречинский муниципальный район, с. Шали, ул. Кызыл йолдыз (ул. Красной Звезды), д. 26.

Границы территории объекта культурного наследия регионального значения «Мечеть», 1895 г., расположенного по адресу: Республика Татарстан, Пестречинский муниципальный район, с. Шали, ул. Кызыл йолдыз (ул. Красной Звезды), д. 26, проходят:

**Северо-восточная часть:** в юго-восточном направлении, вдоль ул. Кызыл йолдыз, по границе участка (поворотные точки 1,2);

**Юго-восточная часть:** в южном направлении, от ул. Кызыл йолдыз по границе участка, вдоль восточного фасада здания мечети (поворотные точки 2, 3, 4, 5);

**Юго-западная часть:** в северо-западном направлении, по внутриквартальной границе участка (поворотные точки 5, 6);

**Северо-западная часть:** в северо-восточном направлении, к ул. Кызыл йолдыз по границе участка (точки 6,7,8,1).

#### **Таблица характерных точек**

границ территории объекта культурного наследия регионального значения «Мечеть», 1895 г., расположенного по адресу: Республика Татарстан, Пестречинский муниципальный район, с. Шали, ул. Кызыл йолдыз (ул. Красной Звезды), д. 26

№ точки	Координаты точки в МСК 16	
	X	Y
1	463436.88	1339666.80
2	463423.97	1339683.68
3	463420.60	1339679.64
4	463394.63	1339671.98
5	463392.02	1339668.08
6	463398.53	1339647.60
7	463408.35	1339650.72
8	463428.51	1339660.91

Приложение № 2  
к приказу Комитета  
Республики Татарстан  
по охране объектов  
культурного наследия  
от « 19 » 05.2021 № 99-1

### **Режим использования**

территорий объектов культурного наследия регионального значения,  
расположенных в Пестречинском муниципальном районе Республики Татарстан

В границах территорий объектов культурного наследия регионального значения:

1. «Здание церкви в селе Черемышево, в которой в 1863 году венчались родители Владимира Ильича Ленина», 1863 г., расположенного по адресу: Республика Татарстан, Пестречинский муниципальный район, с. Черемышево, ул. Гурина;

2. «Дом, где в 1888 – 1889 гг. жила семья Ульяновых», 1888 – 1889 гг., расположенного по адресу: Республика Татарстан, Пестречинский муниципальный район, с. Ленино–Кокушкино, ул. Центральная, д. 30

3. «Здание начальной школы», 1914 г., расположенного по адресу: Республика Татарстан, Пестречинский муниципальный район, с. Пестрецы, ул. Советская, д. 8;

4. «Мечеть», 1895 г., расположенного по адресу: Республика Татарстан, Пестречинский муниципальный район, с. Шали, ул. Кызыл йолдыз (ул. Красной Звезды), д. 26

#### **разрешается:**

- проведение работ по сохранению объекта культурного наследия, направленных на обеспечение физической сохранности объекта культурного наследия, в том числе консервация, ремонт, реставрация, приспособление для современного использования;

- ведение хозяйственной деятельности, не противоречащей требованиям обеспечения сохранности объекта культурного наследия и позволяющей обеспечить функционирование объекта культурного наследия в современных условиях;

- использование и приспособление объекта культурного наследия для современного использования в соответствии с видами функционального использования без изменения его особенностей, составляющих предмет охраны;

- снос сооружений и объектов, в том числе временных, нарушающих целостность объекта культурного наследия с учетом требований Федерального закона от 25 июня 2002 года № 73-ФЗ «Об объектах культурного наследия (памятниках истории и культуры) народов Российской Федерации»;

- капитальный ремонт существующих объектов инженерной инфраструктуры (внешние сети водоснабжения, канализации, теплоснабжения, газоснабжения, электроснабжения, телефонизации и др.), а также прокладка новых объектов инженерной инфраструктуры подземным способом при условии отсутствия влияния производимых работ (в том числе динамических воздействий) на объект культурного наследия;

- благоустройство территории, направленное на сохранение, использование и популяризацию объекта культурного наследия;

- использование в покрытии площадок, подходов и проездов традиционных материалов (кирпич, камень, гранит и иные природные материалы, а также материалы, имитирующие натуральные);

- применение отдельно стоящего оборудования освещения, отвечающего характеристикам элементов исторической среды;

- озеленение: сохранение деревьев, санитарная и санитарная рубка зеленых насаждений, высадка новых элементов озеленения;

- сохранение историко-градостроительной среды, воссоздание утраченных исторических элементов ценных в мемориальном и архитектурно-ансамблевом отношении (зданий, строений, сооружений, малых архитектурных форм, ограждений, ворот) при наличии достаточных научных данных, необходимых для их воссоздания с учетом требований Федерального закона от 25 июня 2002 года № 73-ФЗ «Об объектах культурного наследия (памятниках истории и культуры) народов Российской Федерации»;

- установка информационных надписей и обозначений на главном фасаде объекта культурного наследия не выше первого этажа;

- размещение средств наружной информации (вывесок), предназначенных для доведения до сведения потребителей в соответствии с требованиями Федерального закона от 07.02.1992 № 2300-1 «О защите прав потребителей»: информация о профиле деятельности, фирменном наименовании организации, месте ее нахождения (адресе) и режиме работы, о государственной регистрации индивидуального предпринимателя и наименовании зарегистрировавшего его органа в соответствии с законодательством;

- высота средств наружной информации (вывесок) должна составлять не более  $\frac{2}{3}$  от высоты фриза, простенка между окнами этажей, в пределах которой регламентируется размещение той или иной конструкции;

- при наличии арочных окон высота конструкций, расположенных между окнами этажей, уменьшается до  $\frac{1}{2}$ . Ширина информационных конструкций должна составлять не более  $\frac{2}{3}$  от ширины простенка, в пределах которого регламентируется размещение той или иной конструкции, за исключением декоративно-художественных панно.

Все вышеуказанные работы проводятся в соответствии с требованиями Федерального закона от 25 июня 2002 года № 73-ФЗ «Об объектах культурного наследия (памятниках истории и культуры) народов Российской Федерации».

В границах территорий вышеуказанных объектов культурного наследия регионального значения **запрещается:**

- строительство объектов капитального строительства и увеличение объемно-пространственных характеристик существующих на территории памятника или ансамбля объектов капитального строительства; проведение земляных, строительных, мелиоративных и иных работ, за исключением работ по сохранению объекта культурного наследия или его отдельных элементов, сохранению историко-градостроительной или природной среды объекта культурного наследия;

- установка на фасадах и крыше объекта культурного наследия кондиционеров, крупногабаритных антенн и иных элементов инженерного оборудования;

- установка средств наружной рекламы;

- прокладка объектов инженерной инфраструктуры (внешние сети водоснабжения, канализации, теплоснабжения, газоснабжения, электроснабжения, телефонизации и др.) надземным способом;

- установка киосков, павильонов, навесов, малых архитектурных форм, за исключением восстановления утраченных;

- использование технологий, создающих динамические нагрузки (применение машин ударного действия, таких, как прессы, молоты и т. д., кривошипно-шатунных механизмов, молотов и других механизмов ударного действия, одновременное использование большого количества машин с синхронным или асинхронным приводом) на объект культурного наследия и на окружающую его застройку;

- засорение территории объекта культурного наследия строительными, бытовыми отходами любого вида и форм;

- вырубка деревьев, за исключением санитарных рубок.

В границах территории объекта культурного наследия регионального значения «Могила Ардашевой–Пономаревой Любови Александровны», 1895 г., расположенного по адресу: Республика Татарстан, Пестречинский муниципальный район, с. Черемышево, кладбище, **разрешается:**

- ведение хозяйственной деятельности, не противоречащей требованиям обеспечения сохранности объекта культурного наследия;

- проведение работ по сохранению объекта культурного наследия – работ, направленных на обеспечение физической сохранности объекта культурного наследия, ремонтно-реставрационных работ (в том числе консервация объекта культурного наследия, реставрация памятника, приспособление объекта культурного наследия для современного использования) с соблюдением требований Федерального закона от 25.06.2002 № 73-ФЗ «Об объектах культурного наследия (памятниках истории и культуры) народов Российской Федерации»;

- популяризация объекта культурного наследия путём включения его в экскурсионные и туристские маршруты в качестве объекта показа;

- установка информационных надписей и обозначений;

- обеспечение доступа граждан к объекту культурного наследия;
- проведение работ по благоустройству территории

В границах территории объекта культурного наследия регионального значения «Могила Ардашевой–Пономаревой Любови Александровны», 1895 г., расположенного по адресу: Республика Татарстан, Пестречинский муниципальный район, с. Черемышево, кладбище, **запрещается:**

- снос, разрушение памятника в целом, или отдельных его частей, надстройка, пристройка разного рода постоянных и временных зданий и сооружений;

- производство каких-либо изменений внешнего и внутреннего вида памятника, его конструктивных и отделочных элементов, не связанное с восстановлением исторического облика или планировочной структуры;

- размещение на фасадах памятника рекламных устройств и других предметов и конструкций, негативно влияющих на восприятие и сохранность;

- проведение земляных, строительных, мелиоративных, хозяйственных и иных работ, за исключением работ по сохранению объекта культурного наследия или его отдельных элементов и сохранению исторической среды объекта культурного наследия;

- хозяйственная деятельность, ведущая к разрушению объекта культурного наследия и создающая угрозу его повреждения или уничтожения;

- свалка мусора, бытовых отходов.