



**ПРИКАЗ**

30.12.2020

**БОЕРЫК**

№ 267-П

г. Казань

Об утверждении границ и режима  
использования территорий  
объектов культурного наследия  
регионального значения,  
расположенных в г. Чистополе

В соответствии с Федеральным законом от 25 июня 2002 года № 73-ФЗ «Об объектах культурного наследия (памятниках истории и культуры) народов Российской Федерации», Законом Республики Татарстан от 1 апреля 2005 года № 60-ЗРТ «Об объектах культурного наследия в Республике Татарстан», в целях сохранения и государственной охраны объектов культурного наследия регионального значения и его территорий, как объектов градостроительной деятельности особого регулирования **приказываю:**

1. Утвердить границы территорий объектов культурного наследия регионального значения, расположенных на территории г. Чистополя, согласно приложению № 1 к настоящему приказу.

2. Утвердить режим использования территорий объектов культурного наследия регионального значения, расположенных на территории г. Чистополя, согласно приложению № 2 к настоящему приказу.

3. Контроль за исполнением приказа оставляю за собой.

Председатель

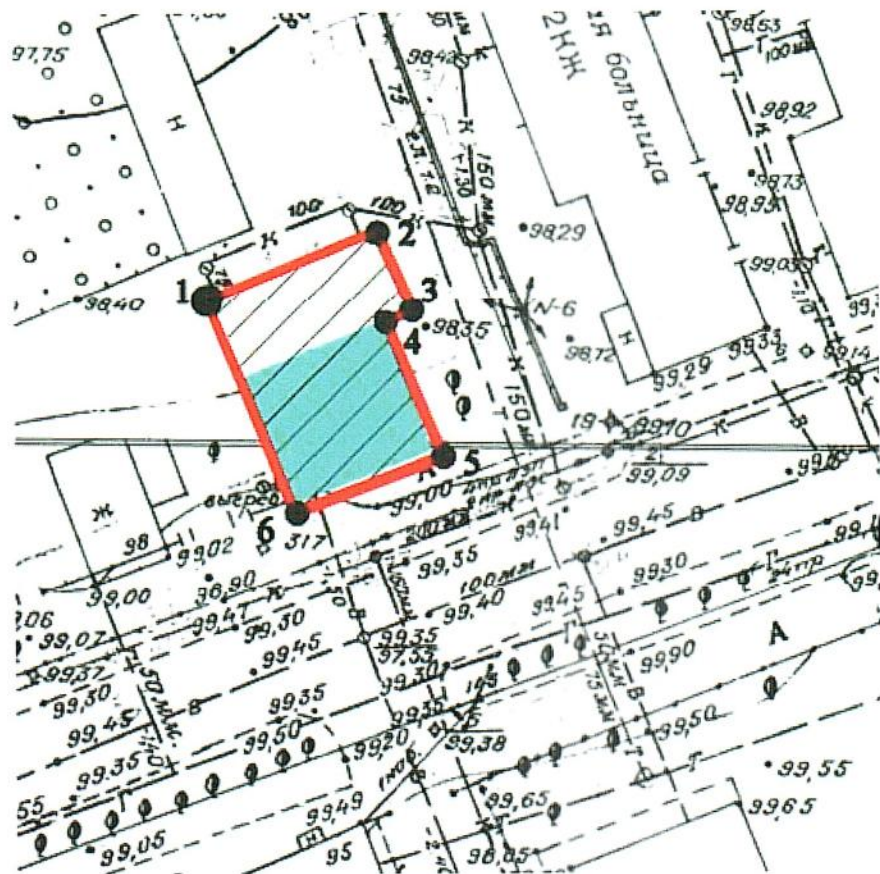
И.Н. Гушин

Приложение № 1  
к приказу Комитета  
Республики Татарстан  
по охране объектов  
культурного наследия  
от «30» 12.2020 № 267-П

## ГРАНИЦЫ

территорий объектов культурного наследия регионального значения,  
расположенных на территории г. Чистополя

1. **Карта (схема)** границ территории объекта культурного наследия регионального значения «Дом, где в 1918 г. жил писатель и общественный деятель Амирхан Фатих», 1918 г., расположенного по адресу: Республика Татарстан, г. Чистополь, ул. Урицкого, д. 96



Условные обозначения:



- объект культурного наследия;



- территория объекта культурного наследия.

**Картографическое описание** границ территории объекта культурного наследия регионального значения «Дом, где в 1918 г. жил писатель и общественный деятель Амирхан Фатих», 1918 г., расположенного по адресу: Республика Татарстан, г. Чистополь, ул. Урицкого, д. 96.

Границы территории объекта культурного наследия регионального значения «Дом, где в 1918 г. жил писатель и общественный деятель Амирхан Фатих», 1918 г., расположенного по адресу: Республика Татарстан, г. Чистополь, ул. Урицкого, д. 96, проходят:

**юго-западная часть:** от улицы Урицкого по боковой границе участка (характерные точки 6-1);

**северо-западная часть:** по внутриквартальной границе участка (характерные точки 1-2);

**северо-восточная часть:** по боковой границе участка до улицы Урицкого (характерные точки 2-5);

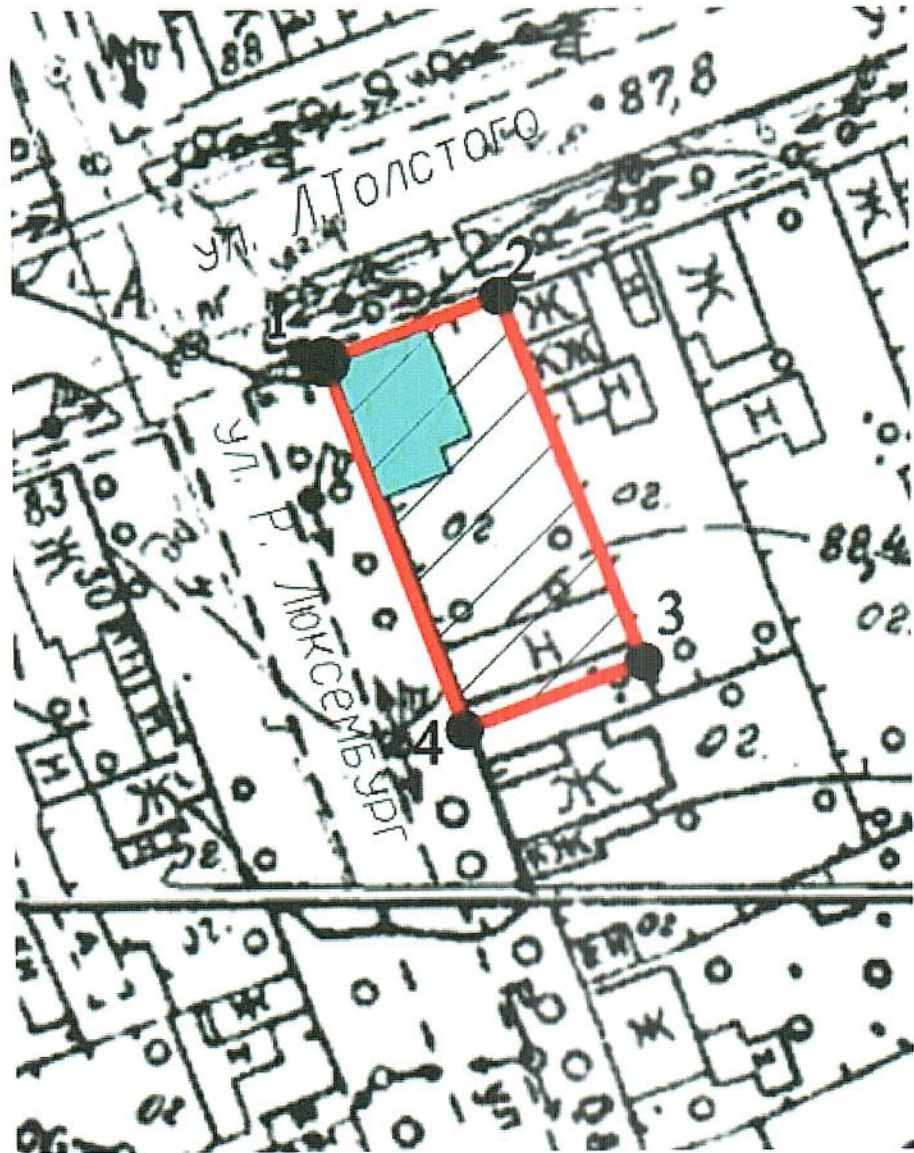
**юго-восточная часть:** по улице Урицкого по передней границе участка (характерные точки 5-6).

#### **Таблица характерных точек**

границ территории объекта культурного наследия регионального значения «Дом, где в 1918 г. жил писатель и общественный деятель Амирхан Фатих», 1918 г., расположенного по адресу: Республика Татарстан, г. Чистополь, ул. Урицкого, д. 96

№ точки	Координаты точки в МСК 16	
	X	Y
1	429666.77	2211749.44
2	429671.24	2211761.33
3	429665.36	2211763.78
4	429664.67	2211761.96
5	429656.96	2211764.86
6	429653.10	2211754.58

2. Карта (схема) границ территории объекта культурного наследия регионального значения «Дом, где в 1941 – 1943 гг. жили писатели Тренев К.А., Павленко П.А.», 1941 – 1943 гг., расположенного по адресу: Республика Татарстан, г. Чистополь, ул. Л. Толстого, д. 81



Условные обозначения:



- объект культурного наследия;



- территория объекта культурного наследия.

**Картографическое описание** границ территории объекта культурного наследия регионального значения «Дом, где в 1941 – 1943 гг. жили писатели Тренев К.А., Павленко П.А.», 1941 – 1943 гг., расположенного по адресу: Республика Татарстан, г. Чистополь, ул. Л. Толстого, д. 81.

Границы территории объекта культурного наследия регионального значения «Дом, где в 1941 – 1943 гг. жили писатели Тренев К.А., Павленко П.А.», 1941 – 1943 гг., расположенного по адресу: Республика Татарстан, г. Чистополь, ул. Л. Толстого, д. 81, проходят:

**юго-западная часть:** по улице ул. Р. Люксембург по передней части границы участка (характерные точки 4-1);

**северо-западная часть:** от Р. Люксембург по боковой границе участка (характерные точки 1-2);

**северо-восточная часть:** по внутриквартальной границе участка (характерные точки 2-3);

**юго-восточная часть:** от улицы Р. Люксембург по боковой границе участка (характерные точки 3-4).

#### **Таблица характерных точек**




границ территории объекта культурного наследия регионального значения «Дом, где в 1941 – 1943 гг. жили писатели Тренев К.А., Павленко П.А.», 1941 – 1943 гг., расположенного по адресу: Республика Татарстан, г. Чистополь, ул. Л. Толстого, д. 81

№ точки	Координаты точки в МСК 16	
	X	Y
1	430453.01	2212667.00
2	430459.30	2212685.03
3	430420.37	2212699.54
4	430413.82	2212680.48

3. Карта (схема) границ территории объекта культурного наследия регионального значения «Дом В.Ф. и И.В.Маланьичевых», вторая половина XIX века, расположенного по адресу: Республика Татарстан, Чистопольский муниципальный район, г. Чистополь, ул. Ленина, д. 54/77



Условные обозначения:

-  - объект культурного наследия;
-  - историческое здание;
-  - территория объекта культурного наследия.

**Картографическое описание** границ территории объекта культурного наследия регионального значения «Дом В.Ф. и И.В.Маланьичевых», вторая половина XIX века, расположенного по адресу: Республика Татарстан, Чистопольский муниципальный район, г. Чистополь, ул. Ленина, д. 54/77.

Границы территории объекта культурного наследия регионального значения «Дом В.Ф. и И.В. Маланьичевых, втор.пол.XIXв.», расположенному по адресу: г. Чистополь, ул. Ленина,54/77, проходят:

**юго-западная часть:** от улицы Урицкого по боковой границе участка (характерные точки 10-1);

**северо-западная часть:** по улице Урицкого по передней части границы участка (характерные точки 1-2);

**северо-восточная часть:** от улицы Урицкого по боковой границе участка (характерные точки 2-4);

**юго-восточная часть:** по внутриквартальной границе участка (характерные точки 4-10).

#### Таблица характерных точек

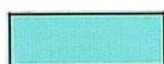
границ территории объекта культурного наследия регионального значения «Дом В.Ф. и И.В.Маланьичевых», вторая половина XIX века, расположенного по адресу: Республика Татарстан, Чистопольский муниципальный район, г. Чистополь, ул. Ленина, д. 54/77

№ точки	Координаты точки в МСК 16	
	X	Y
1	429726.54	2212012.89
2	429763.06	2212114.71
3	429739.68	2212123.79
4	429713.62	2212133.48
5	429703.05	2212103.32
6	429696.58	2212084.72
7	429685.43	2212051.81
8	429680.61	2212037.48
9	429680.48	2212035.91
10	429677.66	2212026.99

4. Карта (схема) границ территории объекта культурного наследия регионального значения «Здание женской гимназии», начало XX века расположенного по адресу: Республика Татарстан, г. Чистополь, ул. Ленина, д. 64 (Нариманова, 65)



Условные обозначения:



- объект культурного наследия;



- территория объекта культурного наследия.



**Картографическое описание** границ территории объекта культурного наследия регионального значения «Здание женской гимназии», начало XX века расположенного по адресу: Республика Татарстан, г. Чистополь, ул. Ленина, д. 64 (Нариманова, 65).

Границы территории объекта культурного наследия регионального значения «Здание женской гимназии», начало XX века расположенного по адресу: Республика Татарстан, г. Чистополь, ул. Ленина, д. 64 (Нариманова, 65), проходят:

**юго-западная часть:** от улицы Нариманова по боковой границе участка (характерные точки 10-1);

**северо-западная часть:** по улице Нариманова по передней части границы участка (характерные точки 1-4);

**северо-восточная часть:** от улицы Нариманова по боковой границе участка (характерные точки 4-7);

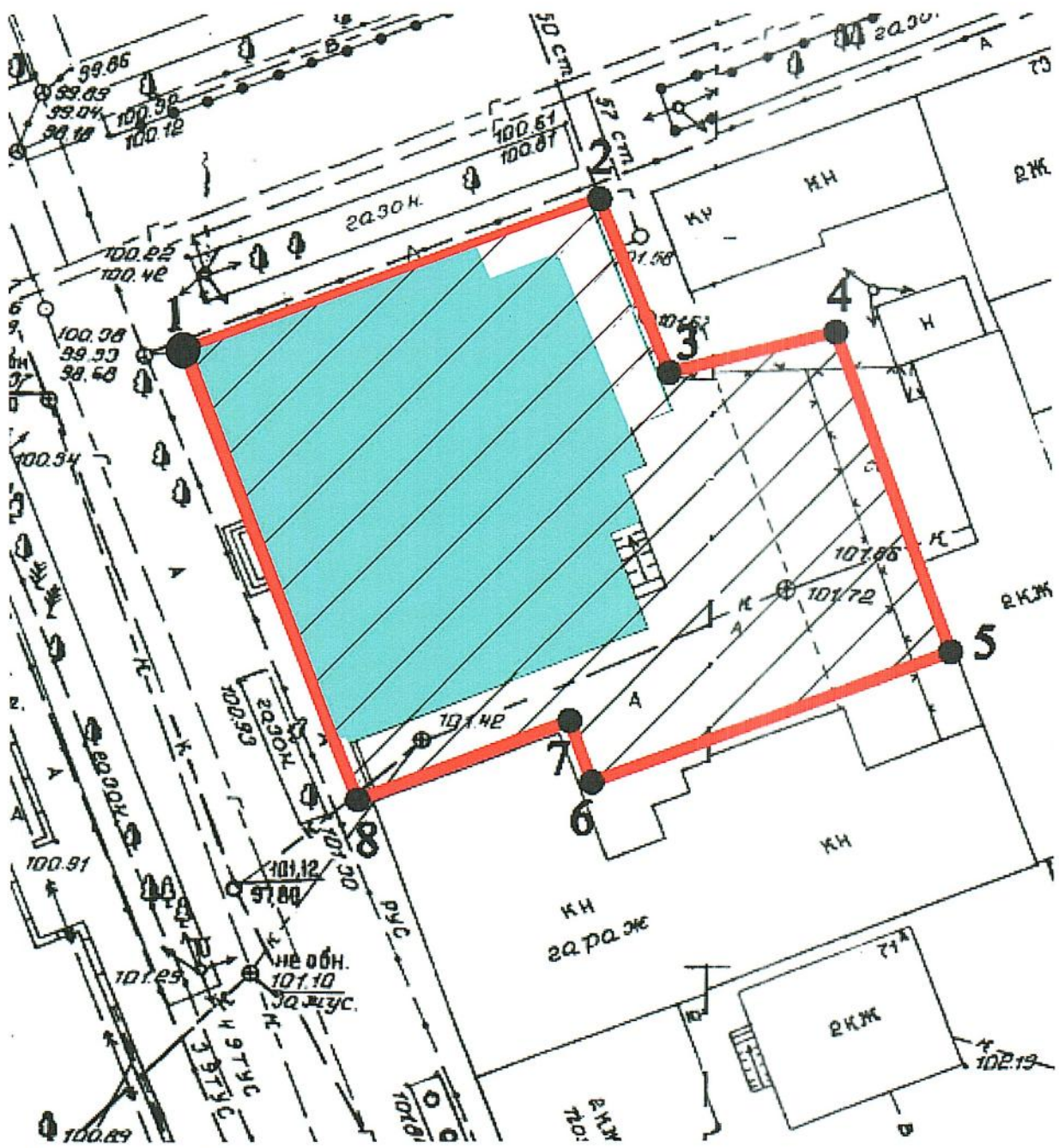
**юго-восточная часть:** по внутриквартальной границе участка (характерные точки 7-10).

#### Таблица характерных точек

границ территории объекта культурного наследия регионального значения «Здание женской гимназии», начало XX века расположенного по адресу: Республика Татарстан, г. Чистополь, ул. Ленина, д. 64 (Нариманова, 65)

№ точки	Координаты точки в МСК 16	
	X	Y
1	429556.94	2212109.48
2	429570.19	2212146.84
3	429581.27	2212177.30
4	429606.91	2212246.03
5	429567.23	2212260.65
6	429535.64	2212272.59
7	429525.54	2212275.86
8	429497.70	2212202.74
9	429488.95	2212178.61
10	429474.97	2212140.55
11	429513.79	2212125.42
12	429519.58	2212124.01
13	429548.93	2212113.38

5. Карта (схема) границ территории объекта культурного наследия регионального значения «Здание прогимназии (городской управы)», 1870 г., расположенного по адресу: Республика Татарстан, г. Чистополь, ул. Ленина, д. 67



Условные обозначения:



- объект культурного наследия;



- территория объекта культурного наследия.

**Картографическое описание** границ территории объекта культурного наследия регионального значения «Здание прогимназии (городской управы)», 1870 г., расположенного по адресу: Республика Татарстан, г. Чистополь, ул. Ленина, д. 67.

Границы территории объекта культурного наследия регионального значения «Здание прогимназии (городской управы)», 1870 г., расположенного по адресу: Республика Татарстан, г. Чистополь, ул. Ленина, д. 67, проходят:

**юго-западная часть:** по улице Ленина до ул. Урицкого по передней границе участка (характерные точки 8-1);

**северо-западная часть:** от улицы Ленина по ул. Урицкого по передней границе участка (характерные точки 1-2);

**северо-восточная часть:** от ул. Урицкого по внутриквартальной границе участка (характерные точки 2-5);

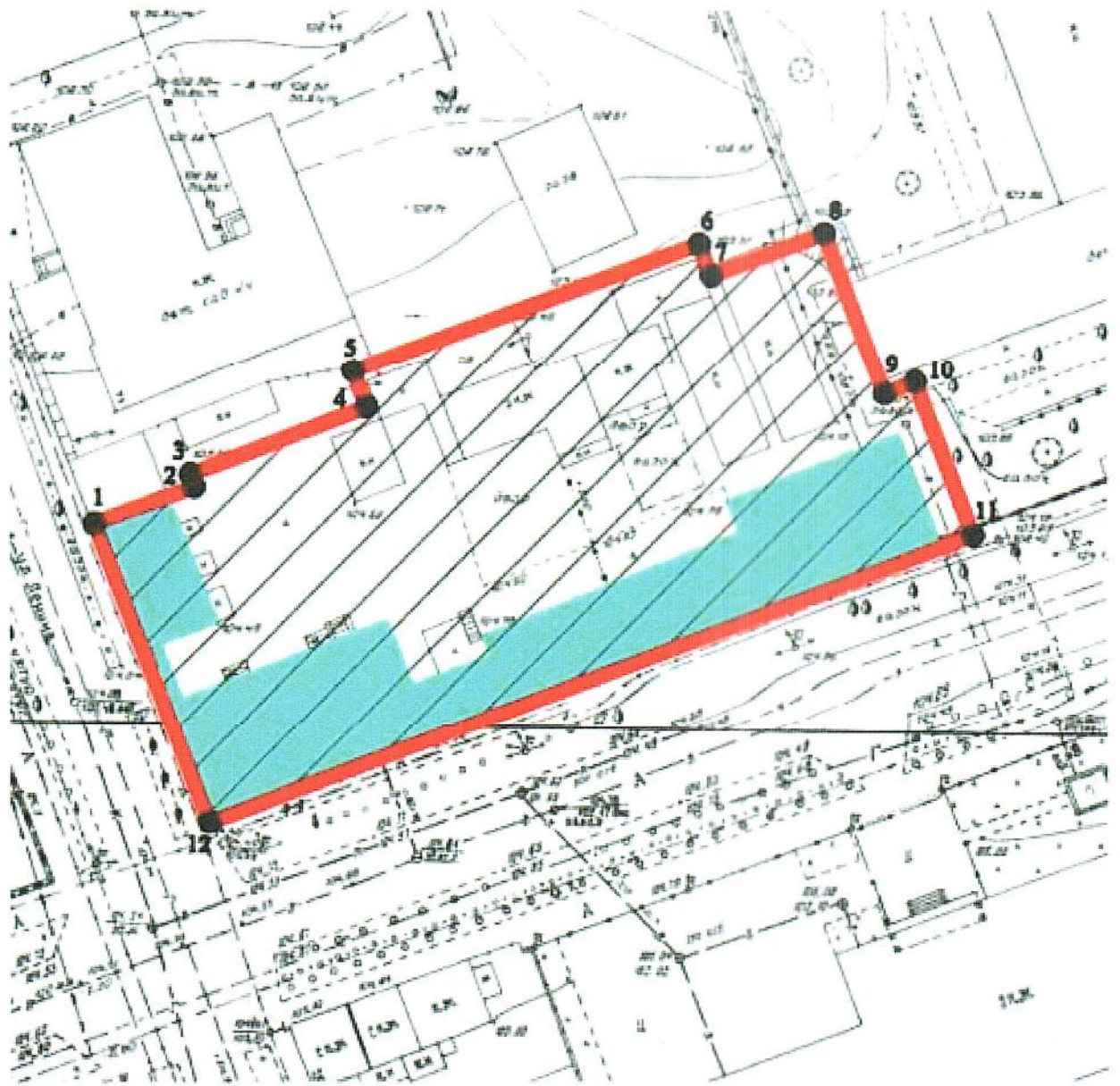
**юго-восточная часть:** по боковой границе участка до улицы Ленина (характерные точки 5-8).

#### **Таблица характерных точек**

границ территории объекта культурного наследия регионального значения «Здание прогимназии (городской управы)», 1870 г., расположенного по адресу: Республика Татарстан, г. Чистополь, ул. Ленина, д. 67

№ точки	Координаты точки в МСК 16	
	X	Y
1	429793.01	2212196.10
2	429803.45	2212224.57
3	429791.49	2212229.28
4	429794.26	2212240.73
5	429772.25	2212248.51
6	429763.43	2212223.92
7	429767.64	2212222.41
8	429762.24	2212207.90

6. Карта (схема) границ территории объекта культурного наследия регионального значения «Дом И.И.Лузинова», втор. пол. XIX– нач. XX вв, расположенного по адресу: Республика Татарстан, г. Чистополь, ул. Ленина, д. 73



Условные обозначения:



- объект культурного наследия;



- территория объекта культурного наследия.

**Картографическое описание** границ территории объекта культурного наследия регионального значения «Дом И.И.Лузинова», втор. пол. XIX– нач. XX вв, расположенного по адресу: Республика Татарстан, г. Чистополь, ул. Ленина, д. 73.

Границы территории объекта культурного наследия регионального значения «Дом И.И.Лузинова», втор. пол. XIX– нач. XX вв, расположенного по адресу: Республика Татарстан, г. Чистополь, ул. Ленина, д. 73, проходят:

**юго-западная часть:** по улице Ленина по передней части границы участка (характерные точки 12-1);

**северо-западная часть:** от улицы Ленина по боковой границе участка (характерные точки 1-8);

**северо-восточная часть:** по внутриквартальной границе участка (характерные точки 8-11);

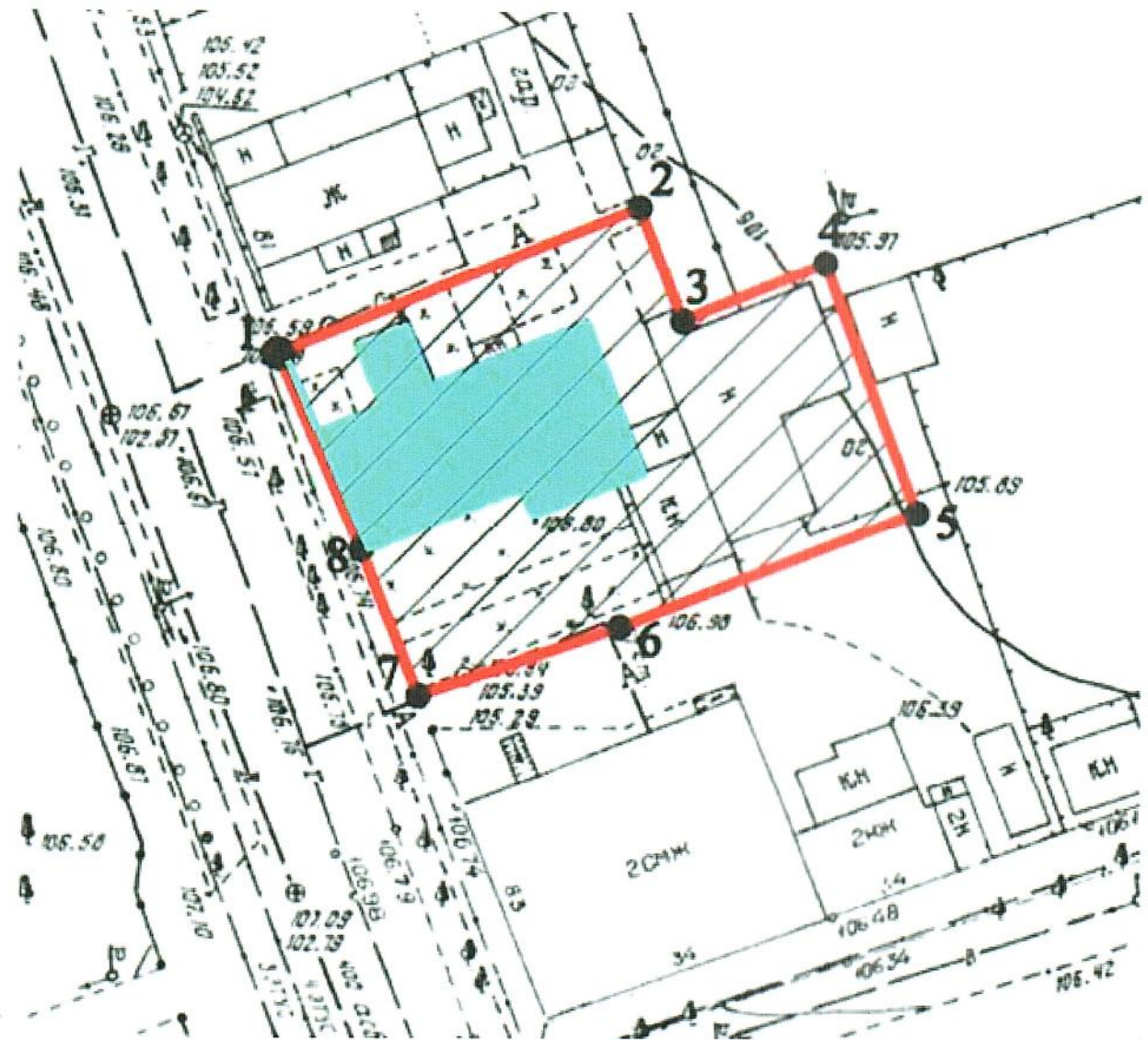
**юго-восточная часть:** от улицы Ленина по боковой границе участка (характерные точки 11-12).

#### **Таблица характерных точек**

границ территории объекта культурного наследия регионального значения «Дом И.И.Лузинова», втор. пол. XIX– нач. XX вв, расположенного по адресу:  
Республика Татарстан, г. Чистополь, ул. Ленина, д. 73

№ точки	Координаты точки в МСК 16	
	X	Y
1	429674.63	2212241.89
2	429679.03	2212253.96
3	429680.54	2212253.54
4	429688.79	2212274.96
5	429693.22	2212273.34
6	429708.75	2212315.34
7	429704.91	2212316.82
8	429710.02	2212330.54
9	429690.42	2212337.85
10	429691.83	2212341.60
11	429673.18	2212348.59
12	429638.40	2212255.79

7. Карта (схема) границ территории объекта культурного наследия регионального значения «Дом, где в 1941-1943 гг. жил поэт Пастернак Б.Л.», расположенного по адресу: Республика Татарстан, г. Чистополь, ул.Ленина, д.81



Условные обозначения:



- объект культурного наследия;



- территория объекта культурного наследия.

**Картографическое описание** границ территории объекта культурного наследия регионального значения «Дом, где в 1941-1943 гг. жил поэт Пастернак Б.Л.», расположенного по адресу: Республика Татарстан, г. Чистополь, ул. Ленина, д.81.

Границы территории объекта культурного наследия регионального значения «Дом, где в 1941-1943 гг. жил поэт Пастернак Б.Л.», расположенного по адресу: Республика Татарстан, г. Чистополь, ул. Ленина, д.81 проходят:

**юго-западная часть:** по улице Ленина по передней части границы участка (характерные точки 7-8-1);

**северо-западная часть:** от улицы Ленина по боковой границе участка (характерные точки 1-2);

**северо-восточная часть:** по внутриквартальной границе участка (характерные точки 2-5);

**юго-восточная часть:** от улицы Ленина по боковой границе участка (характерные точки 5-7).

#### **Таблица характерных точек**

границ территории объекта культурного наследия регионального значения «Дом, где в 1941-1943 гг. жил поэт Пастернак Б.Л.», расположенного по адресу:  
Республика Татарстан, г. Чистополь, ул. Ленина, д.81

№ точки	Координаты точки в МСК 16	
	X	Y
1	429503.61	2212306.48
2	429513.76	2212331.46
3	429505.93	2212334.45
4	429509.92	2212344.34
5	429492.77	2212350.72
6	429484.76	2212330.15
7	429479.98	2212316.22
8	429490.05	2212312.26





**Картографическое описание** границ территории объекта культурного наследия регионального значения «Жилой дом исправника», конец XIX века, расположенного по адресу: Республика Татарстан, г. Чистополь, ул. Ленина, д. 83.

Границы территории объекта культурного наследия регионального значения «Жилой дом исправника», конец XIX века, расположенного по адресу: Республика Татарстан, г. Чистополь, ул. Ленина, д. 83, проходят:

**юго-западная часть:** по улице Ленина по передней границе участка (характерные точки 6-7-1);

**северо-западная часть:** от улицы Ленина по боковой границе участка (характерные точки 1-3);

**северо-восточная часть:** по боковой границе участка до ул.Карла Либкнехта (характерные точки 3-5);

**юго-восточная часть:** по ул.Карла Либкнехта по передней границе участка до улицы Ленина (характерные точки 5-6).

#### **Таблица характерных точек**

границ территории объекта культурного наследия регионального значения «Жилой дом исправника», конец XIX века, расположенного по адресу: Республика Татарстан, г. Чистополь, ул. Ленина, д. 83

№ точки	Координаты точки в МСК 16	
	X	Y
1	429479.98	2212316.22
2	429484.76	2212330.15
3	429492.77	2212350.72
4	429478.44	2212358.03
5	429470.42	2212360.83
6	429457.47	2212324.98
7	429472.59	2212319.06

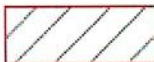
9. Карта (схема) границ территории объекта культурного наследия регионального значения «Дом, где в 1941 – 1943 гг. жил поэт Твардовский А.Т.», 1941 – 1943 гг., расположенного по адресу: Республика Татарстан, Чистопольский муниципальный район, г. Чистополь, ул. Бебеля, д. 87



Условные обозначения:



- объект культурного наследия;



- территория объекта культурного наследия.

**Картографическое описание** границ территории объекта культурного наследия регионального значения «Дом, где в 1941 – 1943 гг. жил поэт Твардовский А.Т.», 1941 – 1943 гг., расположенного по адресу: Республика Татарстан, Чистопольский муниципальный район, г. Чистополь, ул. Бебеля, д. 87.

Границы территории объекта культурного наследия регионального значения «Дом, где в 1941 – 1943 гг. жил поэт Твардовский А.Т.», 1941 – 1943 гг., расположенного по адресу: Республика Татарстан, Чистопольский муниципальный район, г. Чистополь, ул. Бебеля, д. 87, проходят:

**юго-западная часть:** по боковой границе кадастрового участка до улицы Бебеля (характерные точки 4-1);

**северо-западная часть:** по улице Бебеля по передней границе кадастрового участка (характерные точки 1-2);

**северо-восточная часть:** от улицы Бебеля по боковой границе кадастрового участка (характерные точки 2-3);

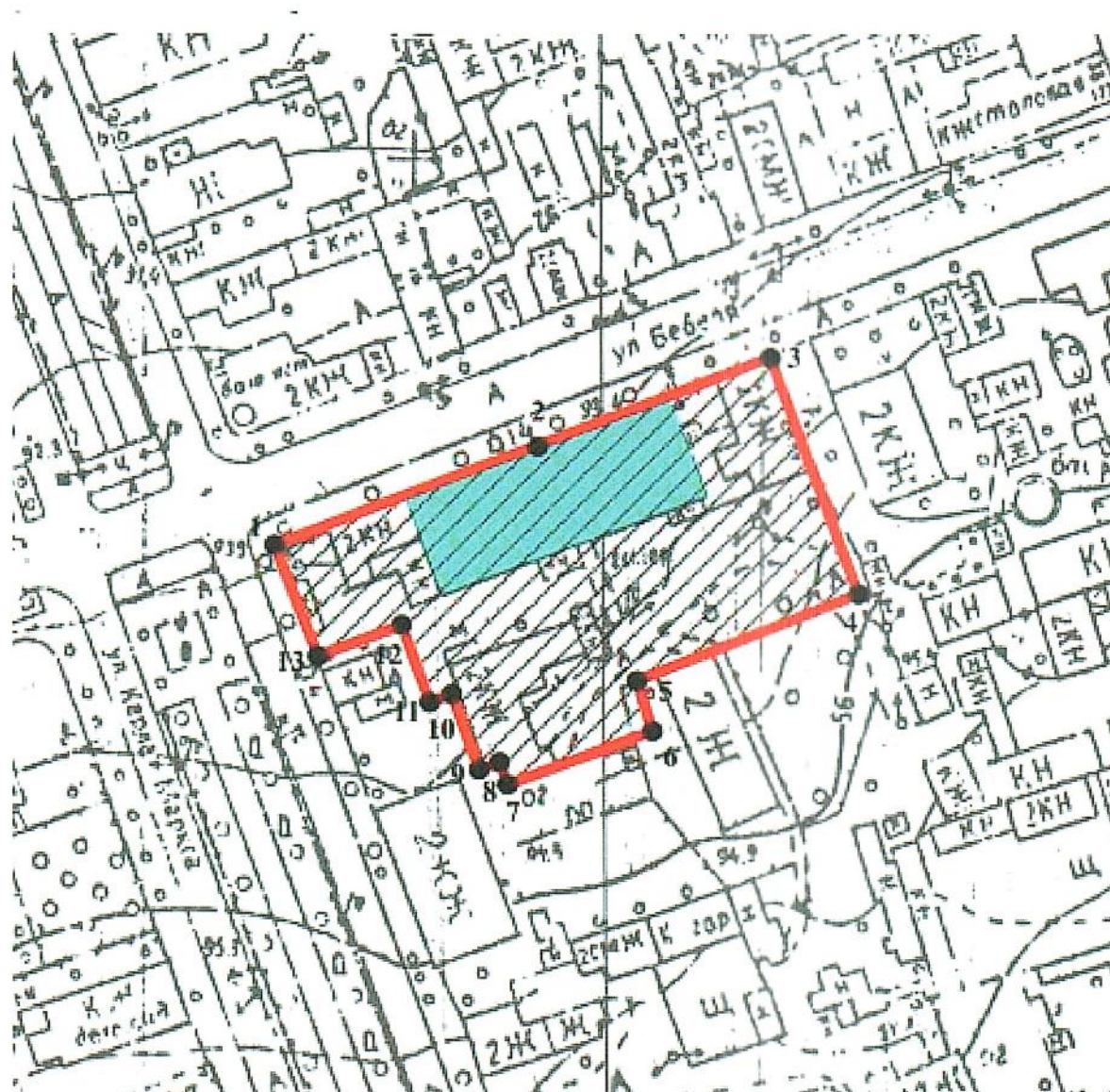
**юго-восточная часть:** по внутриквартальной границе участка (характерные точки 3-4).

#### **Таблица характерных точек**

границ территории объекта культурного наследия регионального значения «Дом, где в 1941 – 1943 гг. жил поэт Твардовский А.Т.», 1941 – 1943 гг., расположенного по адресу: Республика Татарстан, Чистопольский муниципальный район, г. Чистополь, ул. Бебеля, д. 87

№ точки	Координаты точки в МСК 16	
	X	Y
1	430155.04	2212456.05
2	430163.23	2212478.40
3	430139.94	2212486.85
4	430132.24	2212465.63

10. Карта (схема) границ территории объекта культурного наследия регионального значения «Здание духовного училища», начало XX века, расположенного по адресу: Республика Татарстан, г. Чистополь, ул. Бебеля, д. 121



Условные обозначения:



- объект культурного наследия;



- территория объекта культурного наследия.

**Картографическое описание** границ территории объекта культурного наследия регионального значения «Здание духовного училища», начало XX века, расположенного по адресу: Республика Татарстан, г. Чистополь, ул. Бебеля, д. 121.

Границы территории объекта культурного наследия регионального значения «Здание духовного училища», начало XX века, расположенного по адресу: Республика Татарстан, г. Чистополь, ул. Бебеля, д. 121, проходят:

**юго-западная часть:** от улицы Бебеля по боковой границе участка (характерные точки 7-1);

**северо-западная часть:** по улице Бебеля по передней части границы участка (характерные точки 1-3);

**северо-восточная часть:** от улицы Бебеля по боковой границе участка (характерные точки 3-4);

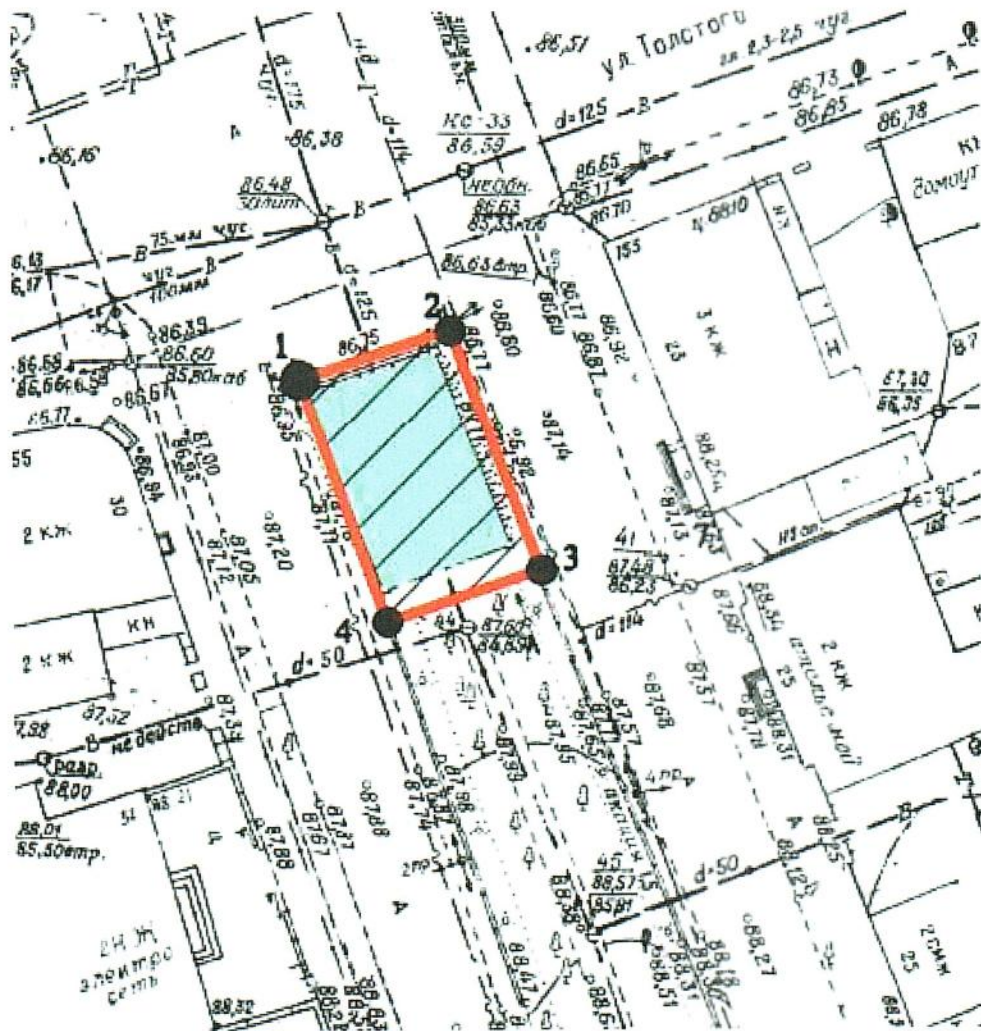
**юго-восточная часть:** по внутриквартальной границе участка (характерные точки 4-7)

#### **Таблица характерных точек**

границ территории объекта культурного наследия регионального значения «Здание духовного училища», начало XX века, расположенного по адресу: Республика Татарстан, г. Чистополь, ул. Бебеля, д. 121

№ точки	Координаты точки в МСК 16	
	X	Y
1	429933.62	2211857.96
2	429953.17	2211908.82
3	429969.69	2211953.22
4	429926.01	2211969.68
5	429908.96	2211925.85
6	429897.07	2211929.73
7	429886.73	2211902.44
8	429890.06	2211901.16
9	429888.62	2211897.34
10	429903.78	2211891.92
11	429902.07	2211887.47
12	429915.90	2211882.15
13	429909.97	2211866.73

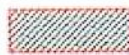
11. Карта (схема) границ территории объекта культурного наследия регионального значения «Братская могила участников революции, в числе которых похоронен один из руководителей Миксин», октябрь 1918 г., расположенного по адресу: Республика Татарстан, г. Чистополь, ул. К. Маркса



Условные обозначения:



объект культурного наследия.



территория объекта культурного наследия.

**Картографическое описание** границ территории объекта культурного наследия регионального значения «Братская могила участников революции, в числе которых похоронен один из руководителей Миксин», октябрь 1918 г., расположенного по адресу: Республика Татарстан, г. Чистополь, ул. К. Маркса.

Границы территории объекта культурного наследия регионального значения «Братская могила участников революции, в числе которых похоронен один из руководителей Миксин», октябрь 1918 г., расположенного по адресу: Республика Татарстан, г. Чистополь, ул. К. Маркса, проходят:

**юго-западная часть:** от улицы Толстого по боковой границе участка (характерные точки 4-1);

**северо-западная часть:** по улице Толстого по передней части границы участка (характерные точки 1-2);

**северо-восточная часть:** от улицы Толстого по боковой границе участка (характерные точки 2-3);

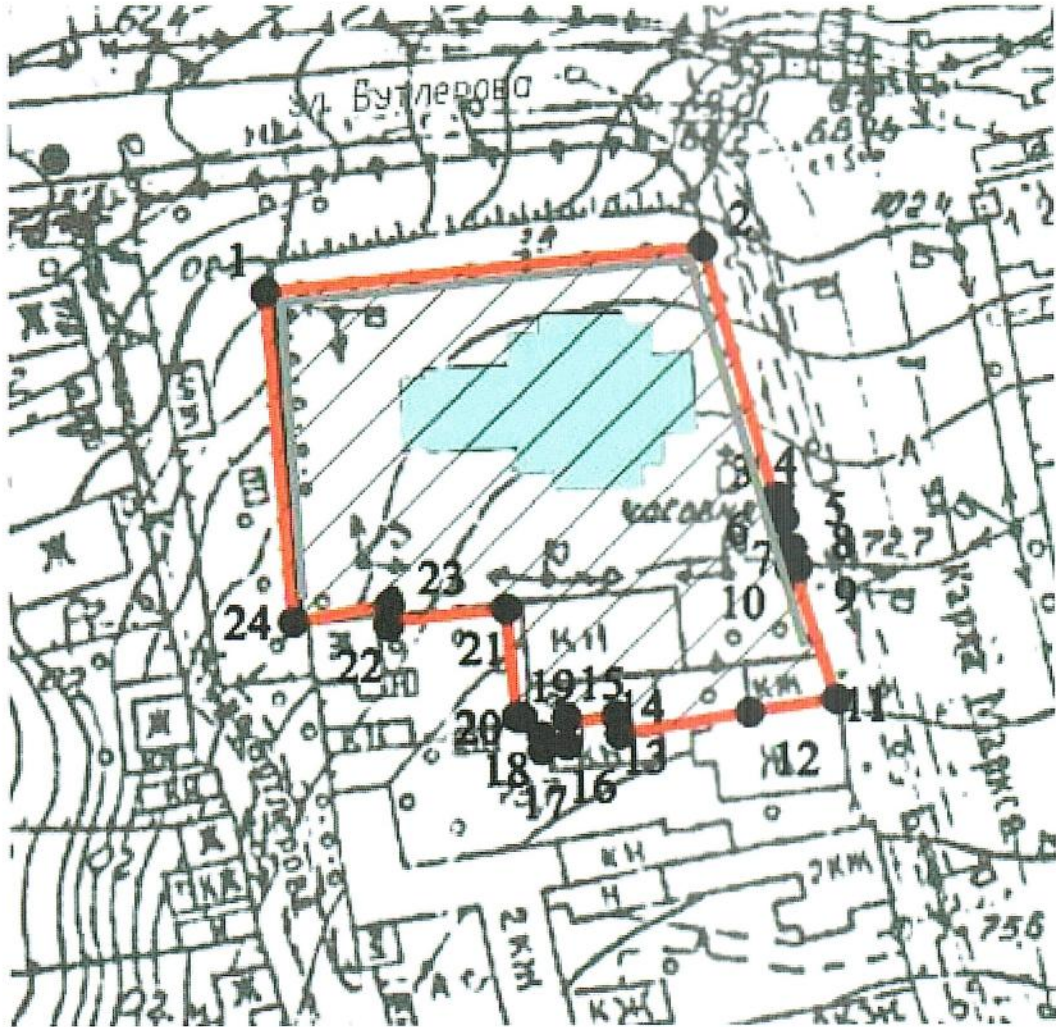
**юго-восточная часть:** по внутриквартальной границе участка (характерные точки 3-4).

#### **Таблица характерных точек**

границ территории объекта культурного наследия регионального значения «Братская могила участников революции, в числе которых похоронен один из руководителей Миксин», октябрь 1918 г., расположенного по адресу: Республика Татарстан,  
г. Чистополь, ул. К. Маркса

№ точки	Координаты точки в МСК 16	
	X	Y
1	430120.77	2211760.04
2	430124.42	2211771.12
3	430106.67	2211777.68
4	430102.83	2211766.42

12. Карта (схема) границ территории объекта культурного наследия регионального значения «Здание бывшей соборной церкви построено в XIX в., в г.Чистополь», XIX в., расположенного по адресу: Республика Татарстан, г. Чистополь, ул. К. Маркса, д. 2



Условные обозначения:



- объект культурного наследия,



- историческое каменное ограждение с металлической решеткой;



- территория объекта культурного наследия



**Картографическое описание** границ территории объекта культурного наследия регионального значения «Здание бывшей соборной церкви построено в XIX в., в г.Чистополе», XIX в., расположенного по адресу: Республика Татарстан, г. Чистополь, ул. К. Маркса, д. 2.

Границы территории объекта культурного наследия регионального значения «Здание бывшей соборной церкви построено в XIX в., в г.Чистополе», XIX в., расположенного по адресу: Республика Татарстан, г. Чистополь, ул. К. Маркса, д. 2, проходят:

**западная часть:** по внутриквартальной границе участка (характерные точки 24-1);

**северная часть:** от улицы К.Маркса по боковой границе участка (характерные точки 1-2);

**восточная часть:** по улице К.Маркса по передней части границы участка (характерные точки 2-11);

**южная часть:** от улицы К.Маркса по боковой границе участка (характерные точки 11-24).

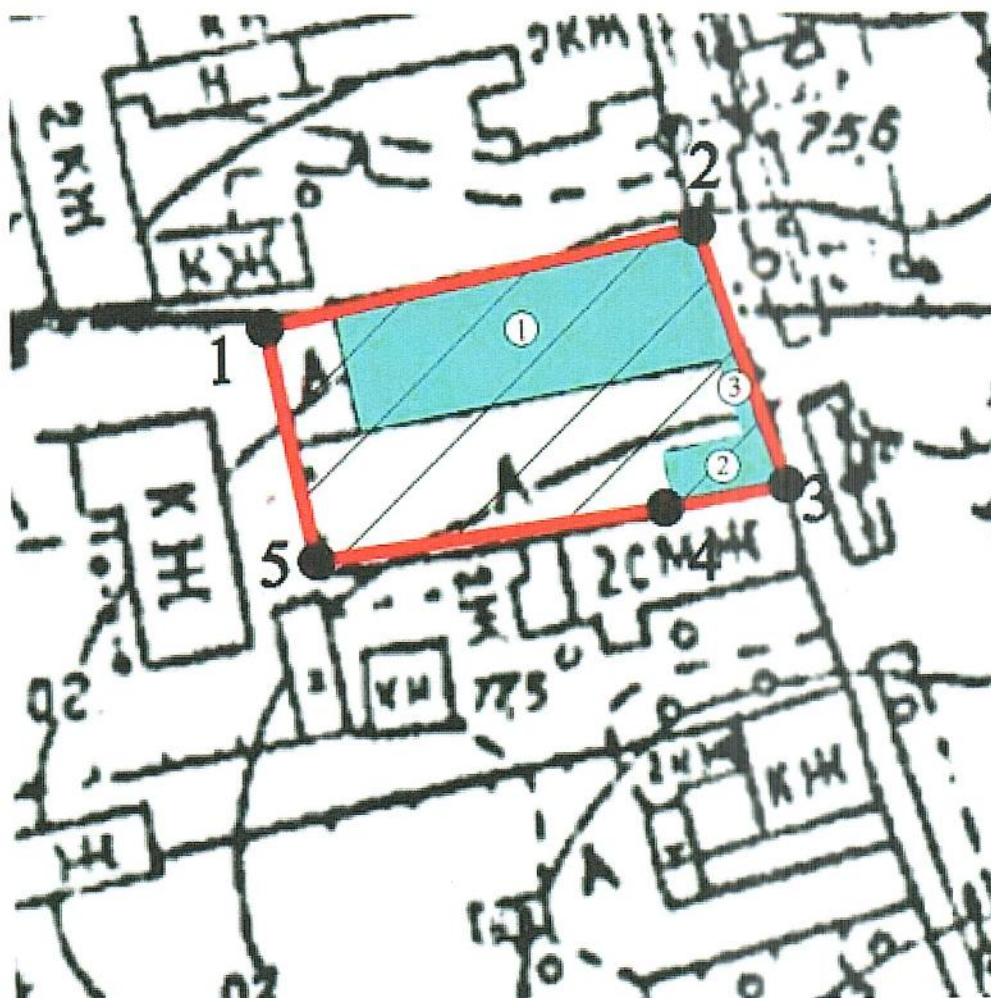
#### **Таблица характерных точек**

границ территории объекта культурного наследия регионального значения «Здание бывшей соборной церкви построено в XIX в., в г.Чистополе», XIX в., расположенного по адресу: Республика Татарстан, г. Чистополь, ул. К. Маркса, д. 2

№ точки	Координаты точки в МСК 16	
	X	Y
1	430515.89	2211559.08
2	430522.25	2211621.04
3	430486.53	2211631.03
4	430486.70	2211631.70
5	430483.65	2211632.45
6	430483.50	2211631.87
7	430479.36	2211632.95
8	430479.53	2211633.59
9	430476.91	2211634.35
10	430476.67	2211633.73
11	430457.80	2211638.64
12	430454.67	2211627.38
13	430453.28	2211609.00
14	430455.90	2211608.54
15	430454.92	2211601.47
16	430452.11	2211601.96
17	430451.35	2211598.39
18	430452.79	2211597.75
19	430455.60	2211595.20

20	430455.69	2211594.44
21	430471.10	2211592.93
22	430469.30	2211576.40
23	430471.66	2211575.95
24	430469.29	2211562.90

13. Карта (схема) границ территории объекта культурного наследия регионального значения «Усадьба купца Подураева», конец XIX в., расположенного по адресу: Республика Татарстан, г. Чистополь, ул. К.Маркса, 8



Условные обозначения:



- объект культурного наследия;



- территория объекта культурного наследия.

Экспликация:

- 1 - «Главный дом», конец XIX века;
- 2 - «Здание кладовой», конец XIX века;
- 3 - «Ворота», конец XIX века.

**Картографическое описание** границ территории объекта культурного наследия регионального значения «Усадьба купца Подураева», конец XIX в., расположенного по адресу: Республика Татарстан, г. Чистополь, ул. К.Маркса, 8.

Границы территории объекта культурного наследия регионального значения «Усадьба купца Подураева», конец XIX в., расположенного по адресу: Республика Татарстан, г. Чистополь, ул. К.Маркса, 8, проходят:

**западная часть:** по внутриквартальной границе участка (характерные точки 5-1);

**северная часть:** по боковой границе участка до улицы К.Маркса (характерные точки 1-2);

**восточная часть:** по улице К.Маркса по передней границе участка (характерные точки 2-3);

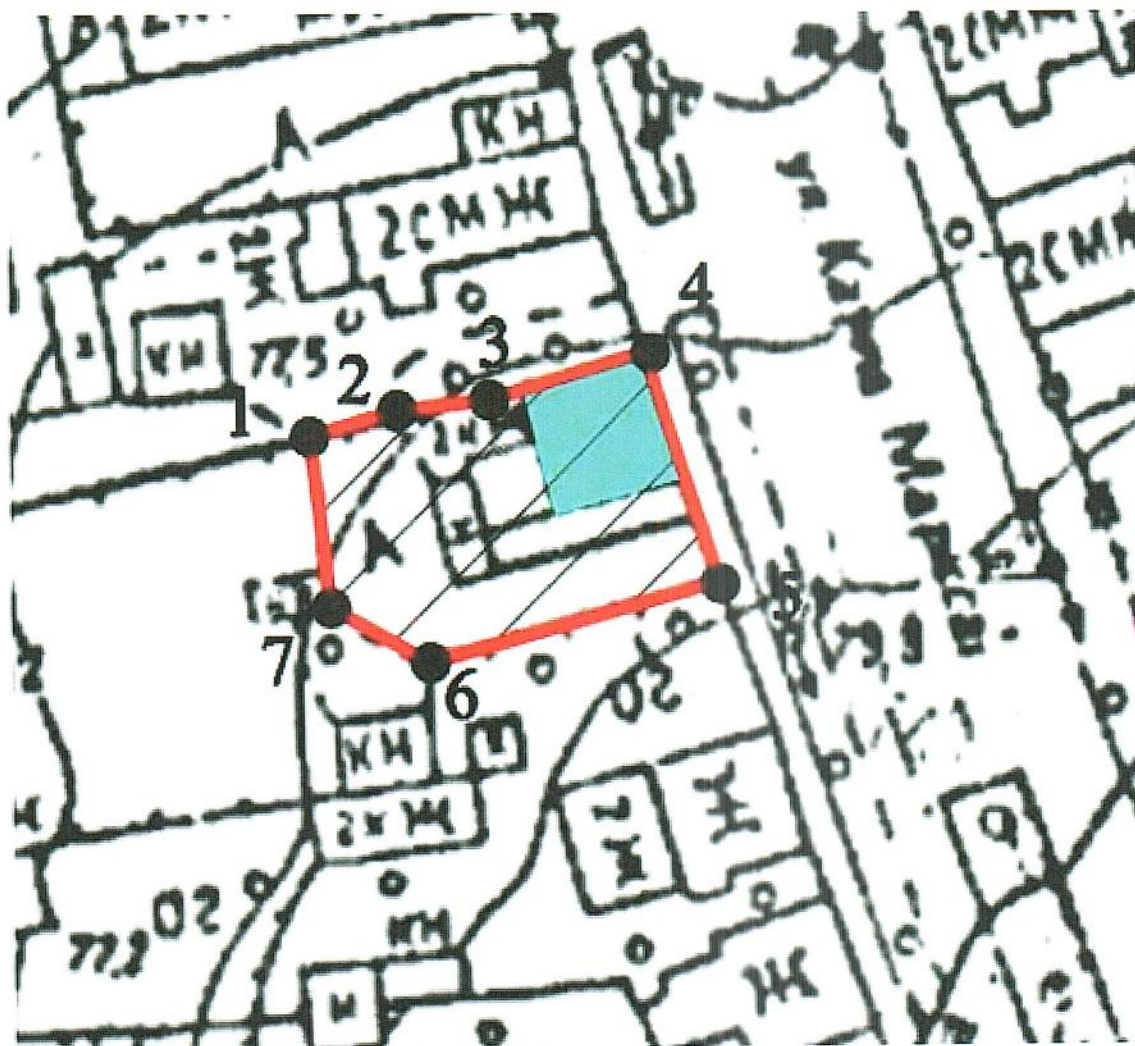
**южная часть:** от улицы К.Маркса по боковой границе участка (характерные точки 3-5).

#### **Таблица характерных точек**

границ территории объекта культурного наследия регионального значения «Усадьба купца Подураева», конец XIX в., расположенного по адресу: Республика Татарстан, г. Чистополь, ул. К.Маркса, 8

№ точки	Координаты точки в МСК 16	
	X	Y
1	430407.98	2211612.05
2	430417.85	2211650.18
3	430395.09	2211656.64
4	430392.77	2211648.45
5	430387.97	2211615.74

14. Карта (схема) границ территории объекта культурного наследия регионального значения «Дом, где в 1941 – 1943 гг. жил драматург Билль-Белоцерковский В.Н.», 1941 – 1943 гг., расположенного по адресу: Республика Татарстан, г. Чистополь, ул. К. Маркса, д. 12



Условные обозначения:



- объект культурного наследия;



- территория объекта культурного наследия.

**Картографическое описание** границ территории объекта культурного наследия регионального значения «Дом, где в 1941 – 1943 гг. жил драматург Билль–Белоцерковский В.Н.», 1941 – 1943 гг., расположенного по адресу: Республика Татарстан, г. Чистополь, ул. К. Маркса, д. 12.

Границы территории объекта культурного наследия регионального значения «Дом, где в 1941 – 1943 гг. жил драматург Билль–Белоцерковский В.Н.», 1941 – 1943 гг., расположенного по адресу: Республика Татарстан, г. Чистополь, ул. К. Маркса, д. 12, проходят:

**западная часть:** по внутриквартальной границе участка (характерные точки 7-1);

**северная часть:** от улицы К.Маркса по боковой границе участка (характерные точки 1-4);

**восточная часть:** по улице К.Маркса по передней части границы участка (характерные точки 4-5);

**южная часть:** от улицы К.Маркса по боковой границе участка (характерные точки 5-7).

#### Таблица характерных точек

границ территории объекта культурного наследия регионального значения «Дом, где в 1941 – 1943 гг. жил драматург Билль–Белоцерковский В.Н.», 1941 – 1943 гг., расположенного по адресу: Республика Татарстан, г. Чистополь, ул. К. Маркса, д. 12

№ точки	Координаты точки в МСК 16	
	X	Y
1	430369.69	2211634.49
2	430371.55	2211641.71
3	430372.08	2211650.39
4	430374.89	2211662.46
5	430356.47	2211667.47
6	430350.37	2211644.44
7	430355.09	2211636.08

15. Карта (схема) границ территории объекта культурного наследия регионального значения «Усадьба купца Чукашева», I половина XIX в.», расположенного по адресу: Республика Татарстан, г. Чистополь, ул. К.Маркса, д.15-1



Условные обозначения:



- объект культурного наследия;



- территория объекта культурного наследия.

Экспликация:

- 1 - «Главный дом», I половина XIX века;  
 2 - «Флигель», I половина XIX века.

**Картографическое описание** границ территории объекта культурного наследия регионального значения «Усадьба купца Чукашева», I половина XIX в.», расположенного по адресу: Республика Татарстан, г. Чистополь, ул. К.Маркса, д.15-1.

Границы территории объекта культурного наследия регионального значения «Усадьба купца Чукашева», I половина XIX в.», расположенного по адресу: Республика Татарстан, г. Чистополь, ул. К.Маркса, д.15-1, проходят:

**юго-западная часть:** по улице К.Маркса по передней части границы участка (характерные точки 6-1);

**северо-западная часть:** от улицы К.Маркса по боковой границе участка (характерные точки 1-4);

**северо-восточная часть:** по внутриквартальной границе участка (характерные точки 4-5);

**юго-восточная часть:** от улицы К.Маркса по боковой границе участка (характерные точки 5-6).

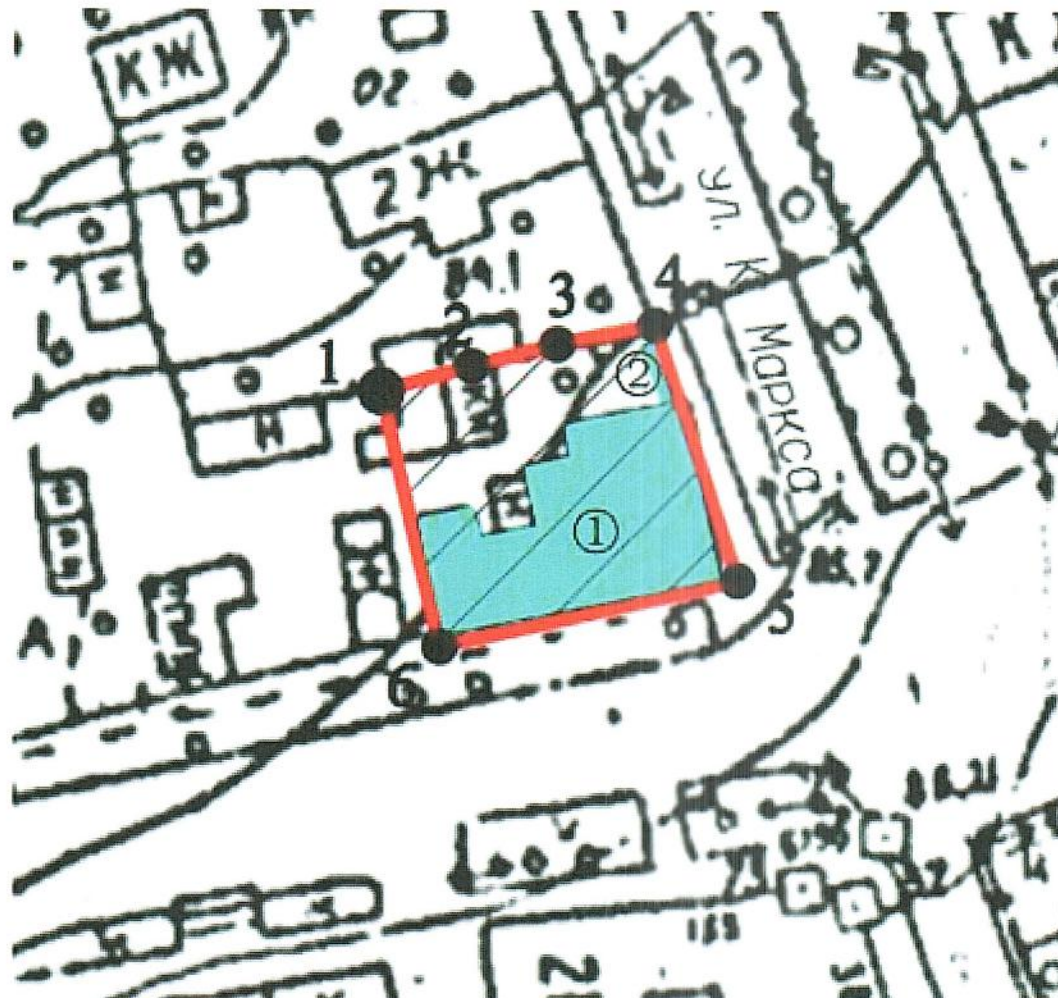
#### **Таблица характерных точек**

границ территории объекта культурного наследия регионального значения «Усадьба купца Чукашева», I половина XIX в.», расположенного по адресу: Республика Татарстан, г. Чистополь, ул. К.Маркса, д.15-1

№ точки	Координаты точки в МСК 16	
	X	Y
1	430352.60	2211701.23
2	430359.11	2211720.91
3	430366.04	2211718.63
4	430383.61	2211771.88
5	430329.79	2211789.50
6	430306.24	2211717.32



16. Карта (схема) границ территории объекта культурного наследия регионального значения «Аптека Ковалевского», конец XIX века, расположенного по адресу: Республика Татарстан, г. Чистополь, ул. К.Маркса, д. 28



Условные обозначения:



- объект культурного наследия;



- территория объекта культурного наследия.

Экспликация:

- 1- «Здание аптеки», конец XIX века;
- 2 - «Ворота», конец XIX века

**Картографическое описание** границ территории объекта культурного наследия регионального значения «Аптека Ковалевского», конец XIX века, расположенного по адресу: Республика Татарстан, г. Чистополь, ул. К.Маркса, д. 28.

Границы территории объекта культурного наследия регионального значения «Аптека Ковалевского», конец XIX века, расположенного по адресу: Республика Татарстан, г. Чистополь, ул. К.Маркса, д. 28, проходят:

**юго-западная часть:** от улицы Льва Толстого, по внутриквартальной границе участка (характерные точки 6-1);

**северо-западная часть:** от улицы К.Маркса по внутриквартальной границе участка (характерные точки 4-1);

**северо-восточная часть:** по улице К.Маркса до улицы Льва Толстого по границе участка (характерные точки 4-5);

**юго-восточная часть:** по границе участка от улицы К.Маркса по улице Льва Толстого (характерные точки 5-6).

#### **Таблица характерных точек**

границ территории объекта культурного наследия регионального значения «Аптека Ковалевского», конец XIX века, расположенного по адресу: Республика Татарстан, г. Чистополь, ул. К.Маркса, д. 28

№ точки	Координаты точки в МСК 16	
	X	Y
1	430164.55	2211704.11
2	430165.96	2211709.43
3	430168.83	2211720.76
4	430170.53	2211729.92
5	430145.75	2211738.45
6	430140.23	2211708.61

17. Карта (схема) границ территории объекта культурного наследия регионального значения «Дом купца Мельникова», начало XX века, расположенного по адресу: Республика Татарстан, г. Чистополь, ул. К.Маркса, 31



**Картографическое описание** границ территории объекта культурного наследия регионального значения «Дом купца Мельникова», начало XX века, расположенного по адресу: Республика Татарстан, г. Чистополь, ул. К.Маркса, 31.

Границы территории объекта культурного наследия регионального значения «Дом купца Мельникова», начало XX века, расположенного по адресу: Республика Татарстан, г. Чистополь, ул. К.Маркса, 31, проходят:

**юго-западная часть:** по улице К.Маркса по передней части границы участка (характерные точки 6-1);

**северо-западная часть:** от улицы К.Маркса по боковой границе участка (характерные точки 1-2);

**северо-восточная часть:** по внутриквартальной границе участка до ул.Бебеля (характерные точки 2-3);

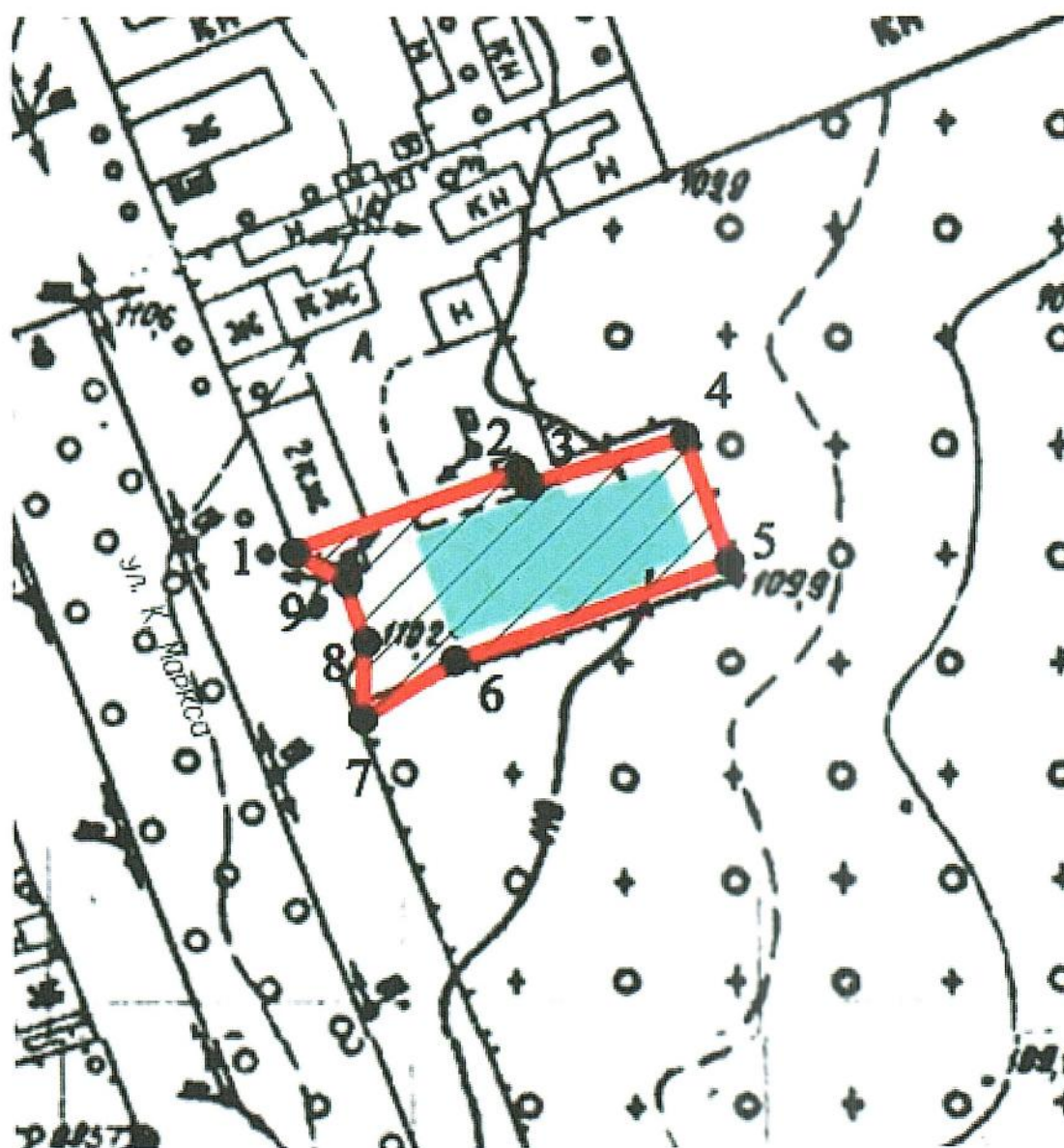
**юго-восточная часть:** по ул.Бебеля по передней границе участка до улицы К.Маркса (характерные точки 3-6).

#### **Таблица характерных точек**

границ территории объекта культурного наследия регионального значения  
«Дом купца Мельникова», начало XX века, расположенного по адресу:  
Республика Татарстан, г. Чистополь, ул. К.Маркса, 31

№ точки	Координаты точки в МСК 16	
	X	Y
1	429983.32	2211838.63
2	430000.06	2211883.40
3	429969.51	2211894.89
4	429966.23	2211888.24
5	429952.88	2211852.33
6	429954.09	2211849.70

18. Карта (схема) границ территории объекта культурного наследия регионального значения «Казанская (кладбищенская) церковь», середина XIX века, расположенного по адресу: Республика Татарстан, г. Чистополь, ул. К.Маркса, д. 67



Условные обозначения:



- объект культурного наследия;



- территория объекта культурного наследия.

**Картографическое описание** границ территории объекта культурного наследия регионального значения «Казанская (кладбищенская) церковь», середина XIX века, расположенного по адресу: Республика Татарстан, г. Чистополь, ул. К.Маркса, д. 67.

Границы территории объекта культурного наследия регионального значения «Казанская (кладбищенская) церковь», середина XIX века, расположенного по адресу: Республика Татарстан, г. Чистополь, ул. К.Маркса, д. 67, проходят:

**юго-западная часть:** по улице К.Маркса по передней части границы участка (характерные точки 7-8-9-1);

**северо-западная часть:** от улицы К.Маркса по боковой границе участка (характерные точки 1-4);

**северо-восточная часть:** по внутриквартальной границе участка (характерные точки 4-5);

**юго-восточная часть:** от улицы К.Маркса по боковой границе участка (характерные точки 5-7).

#### **Таблица характерных точек**

границ территории объекта культурного наследия регионального значения «Казанская (кладбищенская) церковь», середина XIX века, расположенного по адресу: Республика Татарстан, г. Чистополь, ул. К.Маркса, д. 67

№ точки	Координаты точки в МСК 16	
	X	Y
1	429117.42	2212156.59
2	429127.24	2212189.25
3	429125.24	2212190.47
4	429129.68	2212209.19
5	429112.13	2212214.72
6	429100.87	2212178.97
7	429093.12	2212165.47
8	429104.21	2212166.35
9	429112.56	2212163.92

Приложение № 2  
к приказу Комитета  
Республики Татарстан  
по охране объектов культурного  
наследия  
от «30» 12.2020 № 267-П

### Режим использования

территорий объектов культурного наследия регионального значения,  
расположенных на территории г.Чистополя

В границах территорий объектов культурного наследия регионального значения:

1. «Дом, где в 1918 г. жил писатель и общественный деятель Амирхан Фатих», 1918 г., расположенного по адресу: Республика Татарстан, г. Чистополь, ул. Урицкого, д. 96;
2. «Дом, где в 1941 – 1943 гг. жили писатели Тренев К.А., Павленко П.А.», 1941 – 1943 гг., расположенного по адресу: Республика Татарстан, г. Чистополь, ул. Л. Толстого, д. 81;
3. «Дом В.Ф. и И.В.Маланьичевых», вторая половина XIX века, расположенного по адресу: Республика Татарстан, Чистопольский муниципальный район, г. Чистополь, ул. Ленина, д. 54/77;
4. «Здание женской гимназии», начало XX века расположенного по адресу: Республика Татарстан, г. Чистополь, ул. Ленина, д. 64 (Нариманова, 65);
5. «Здание прогимназии (городской управы)», 1870 г., расположенного по адресу: Республика Татарстан, г. Чистополь, ул. Ленина, д. 67;
6. «Дом И.И.Лузинова», втор. пол. XIX– нач. XX вв, расположенного по адресу: Республика Татарстан, г. Чистополь, ул. Ленина, д. 73;
7. «Дом, где в 1941-1943 гг. жил поэт Пастернак Б.Л.», расположенного по адресу: Республика Татарстан, г. Чистополь, ул.Ленина, д.81;
8. «Жилой дом исправника», конец XIX века, расположенного по адресу: Республика Татарстан, г. Чистополь, ул. Ленина, д. 83;
9. «Дом, где в 1941 – 1943 гг. жил поэт Твардовский А.Т.», 1941 – 1943 гг., расположенного по адресу: Республика Татарстан, Чистопольский муниципальный район, г. Чистополь, ул. Бебеля, д. 87;
10. «Здание духовного училища», начало XX века, расположенного по адресу: Республика Татарстан, г. Чистополь, ул. Бебеля, д. 121;
11. «Братская могила участников революции, в числе которых похоронен один из руководителей Миксин», октябрь 1918 г., расположенного по адресу: Республика Татарстан, г. Чистополь, ул. К. Маркса;
12. «Здание бывшей соборной церкви построено в XIX в., в г.Чистополе», XIX в., расположенного по адресу: Республика Татарстан, г. Чистополь, ул. К.Маркса, д. 2;

13. «Усадьба купца Подураева», конец XIX в., расположенного по адресу: Республика Татарстан, г. Чистополь, ул. К.Маркса, 8;

14. «Дом, где в 1941 – 1943 гг. жил драматург Билль–Белоцерковский В.Н.», 1941 – 1943 гг., расположенного по адресу: Республика Татарстан, г. Чистополь, ул. К. Маркса, д. 12;

15. «Усадьба купца Чукашева», I половина XIX в.», расположенного по адресу: Республика Татарстан, г. Чистополь, ул. К.Маркса, д.15-1;

16. «Аптека Ковалевского», конец XIX века, расположенного по адресу: Республика Татарстан, г. Чистополь, ул. К.Маркса, д. 28;

17. «Дом купца Мельникова», начало XX века, расположенного по адресу: Республика Татарстан, г. Чистополь, ул. К.Маркса, 31;

18. «Казанская (кладбищенская) церковь», середина XIX века, расположенного по адресу: Республика Татарстан, г. Чистополь, ул. К.Маркса, д. 67

#### **разрешается:**

- проведение работ по сохранению объекта культурного наследия, направленных на обеспечение физической сохранности объекта культурного наследия, в том числе консервация, ремонт, реставрация, приспособление для современного использования;

- ведение хозяйственной деятельности, не противоречащей требованиям обеспечения сохранности объекта культурного наследия и позволяющей обеспечить функционирование объекта культурного наследия в современных условиях;

- использование и приспособление объекта культурного наследия для современного использования в соответствии с видами функционального использования без изменения его особенностей, составляющих предмет охраны;

- снос сооружений и объектов, в том числе временных, нарушающих целостность объекта культурного наследия с учетом требований Федерального закона от 25 июня 2002 года № 73-ФЗ «Об объектах культурного наследия (памятниках истории и культуры) народов Российской Федерации»;

- капитальный ремонт существующих объектов инженерной инфраструктуры (внешние сети водоснабжения, канализации, теплоснабжения, газоснабжения, электроснабжения, телефонизации и др.), а также прокладка новых объектов инженерной инфраструктуры подземным способом при условии отсутствия влияния производимых работ (в том числе динамических воздействий) на объект культурного наследия;

- благоустройство территории, направленное на сохранение, использование и популяризацию объекта культурного наследия;

- использование в покрытии площадок, подходов и проездов традиционных материалов (кирпич, камень, гранит и иные природные материалы, а также материалы, имитирующие натуральные);

- применение отдельно стоящего оборудования освещения, отвечающего характеристикам элементов исторической среды;



- озеленение: сохранение деревьев, санирующая и санитарная рубка зеленых насаждений, высадка новых элементов озеленения;

- сохранение историко-градостроительной среды, воссоздание утраченных исторических элементов ценных в мемориальном и архитектурно-ансамблевом отношении (зданий, строений, сооружений, малых архитектурных форм, ограждений, ворот) при наличии достаточных научных данных, необходимых для их воссоздания с учетом требований Федерального закона от 25 июня 2002 года № 73-ФЗ «Об объектах культурного наследия (памятниках истории и культуры) народов Российской Федерации»;

- установка информационных надписей и обозначений на главном фасаде объекта культурного наследия не выше первого этажа;

- размещение средств наружной информации (вывесок), предназначенных для доведения до сведения потребителей в соответствии с требованиями Федерального закона от 07.02.1992 № 2300-1 «О защите прав потребителей»: информация о профиле деятельности, фирменном наименовании организации, месте ее нахождения (адресе) и режиме работы, о государственной регистрации индивидуального предпринимателя и наименовании зарегистрировавшего его органа в соответствии с законодательством;

- высота средств наружной информации (вывесок) должна составлять не более  $\frac{2}{3}$  от высоты фриза, простенка между окнами этажей, в пределах которой регламентируется размещение той или иной конструкции;

- при наличии арочных окон высота конструкций, расположенных между окнами этажей, уменьшается до  $\frac{1}{2}$ . Ширина информационных конструкций должна составлять не более  $\frac{2}{3}$  от ширины простенка, в пределах которого регламентируется размещение той или иной конструкции, за исключением декоративно-художественных панно.

Все вышеуказанные работы проводятся в соответствии с требованиями Федерального закона от 25 июня 2002 года № 73-ФЗ «Об объектах культурного наследия (памятниках истории и культуры) народов Российской Федерации».

В границах территорий объектов культурного наследия регионального значения:

1. «Дом, где в 1918 г. жил писатель и общественный деятель Амирхан Фатих», 1918 г., расположенного по адресу: Республика Татарстан, г. Чистополь, ул. Урицкого, д. 96;

2. «Дом, где в 1941 – 1943 гг. жили писатели Тренев К.А., Павленко П.А.», 1941 – 1943 гг., расположенного по адресу: Республика Татарстан, г. Чистополь, ул. Л. Толстого, д. 81;

3. «Дом В.Ф. и И.В.Маланьичевых», вторая половина XIX века, расположенного по адресу: Республика Татарстан, Чистопольский муниципальный район, г. Чистополь, ул. Ленина, д. 54/77;

4. «Здание женской гимназии», начало XX века расположенного по адресу: Республика Татарстан, г. Чистополь, ул. Ленина, д. 64 (Нариманова, 65);

5. «Здание прогимназии (городской управы)», 1870 г., расположенного по адресу: Республика Татарстан, г. Чистополь, ул. Ленина, д. 67;
6. «Дом И.И.Лузинова», втор. пол. XIX– нач. XX вв, расположенного по адресу: Республика Татарстан, г. Чистополь, ул. Ленина, д. 73;
7. «Дом, где в 1941-1943 гг. жил поэт Пастернак Б.Л.», расположенного по адресу: Республика Татарстан, г. Чистополь, ул.Ленина, д.81;
8. «Жилой дом исправника», конец XIX века, расположенного по адресу: Республика Татарстан, г. Чистополь, ул. Ленина, д. 83;
9. «Дом, где в 1941 – 1943 гг. жил поэт Твардовский А.Т.», 1941 – 1943 гг., расположенного по адресу: Республика Татарстан, Чистопольский муниципальный район, г. Чистополь, ул. Бебеля, д. 87;
10. «Здание духовного училища», начало XX века, расположенного по адресу: Республика Татарстан, г. Чистополь, ул. Бебеля, д. 121;
11. «Братская могила участников революции, в числе которых похоронен один из руководителей Миксин», октябрь 1918 г., расположенного по адресу: Республика Татарстан, г. Чистополь, ул. К. Маркса;
12. «Здание бывшей соборной церкви построено в XIX в., в г.Чистополе», XIX в., расположенного по адресу: Республика Татарстан, г. Чистополь, ул. К.Маркса, д. 2;
13. «Усадьба купца Подураева», конец XIX в., расположенного по адресу: Республика Татарстан, г. Чистополь, ул. К.Маркса, 8;
14. «Дом, где в 1941 – 1943 гг. жил драматург Билль–Белоцерковский В.Н.», 1941 – 1943 гг., расположенного по адресу: Республика Татарстан, г. Чистополь, ул. К. Маркса, д. 12;
15. «Усадьба купца Чукашева», I половина XIX в.», расположенного по адресу: Республика Татарстан, г. Чистополь, ул. К.Маркса, д.15-1;
16. «Аптека Ковалевского», конец XIX века, расположенного по адресу: Республика Татарстан, г. Чистополь, ул. К.Маркса, д. 28;
17. «Дом купца Мельникова», начало XX века, расположенного по адресу: Республика Татарстан, г. Чистополь, ул. К.Маркса, 31;
18. «Казанская (кладбищенская) церковь», середина XIX века, расположенного по адресу: Республика Татарстан, г. Чистополь, ул. К.Маркса, д. 67

**запрещается:**

- строительство объектов капитального строительства и увеличение объемно-пространственных характеристик существующих на территории памятника или ансамбля объектов капитального строительства; проведение земляных, строительных, мелиоративных и иных работ, за исключением работ по сохранению объекта культурного наследия или его отдельных элементов, сохранению историко-градостроительной или природной среды объекта культурного наследия;

- установка на фасадах и крыше объекта культурного наследия кондиционеров, крупногабаритных антенн и иных элементов инженерного оборудования;

- установка средств наружной рекламы;
- прокладка объектов инженерной инфраструктуры (внешние сети водоснабжения, канализации, теплоснабжения, газоснабжения, электроснабжения, телефонизации и др.) надземным способом;
- установка киосков, павильонов, навесов, малых архитектурных форм, за исключением восстановления утраченных;
- использование технологий, создающих динамические нагрузки (применение машин ударного действия, таких, как прессы, молоты и т. д., кривошипно-шатунных механизмов, молотов и других механизмов ударного действия, одновременное использование большого количества машин с синхронным или асинхронным приводом) на объект культурного наследия и на окружающую его застройку;
- засорение территории объекта культурного наследия строительными, бытовыми отходами любого вида и форм;
- вырубка деревьев, за исключением санитарных рубок.