



**ПРИКАЗ**

30.12.2020

**БОЕРЫК**

№ 2621

г. Казань

Об утверждении границ и режима использования территорий объектов культурного наследия регионального значения, расположенных в г. Чистополе

В соответствии с Федеральным законом от 25 июня 2002 года № 73-ФЗ «Об объектах культурного наследия (памятниках истории и культуры) народов Российской Федерации», Законом Республики Татарстан от 1 апреля 2005 года № 60-ЗРТ «Об объектах культурного наследия в Республике Татарстан», в целях сохранения и государственной охраны объектов культурного наследия регионального значения и его территорий, как объектов градостроительной деятельности особого регулирования **приказываю:**

1. Утвердить границы территорий объектов культурного наследия регионального значения, расположенных на территории г. Чистополя, согласно приложению № 1 к настоящему приказу.

2. Утвердить режим использования территорий объектов культурного наследия регионального значения, расположенных на территории г. Чистополя, согласно приложению № 2 к настоящему приказу.

3. Контроль за исполнением приказа оставляю за собой.

Председатель

A handwritten signature in blue ink, appearing to read 'И.Н. Гушин'.

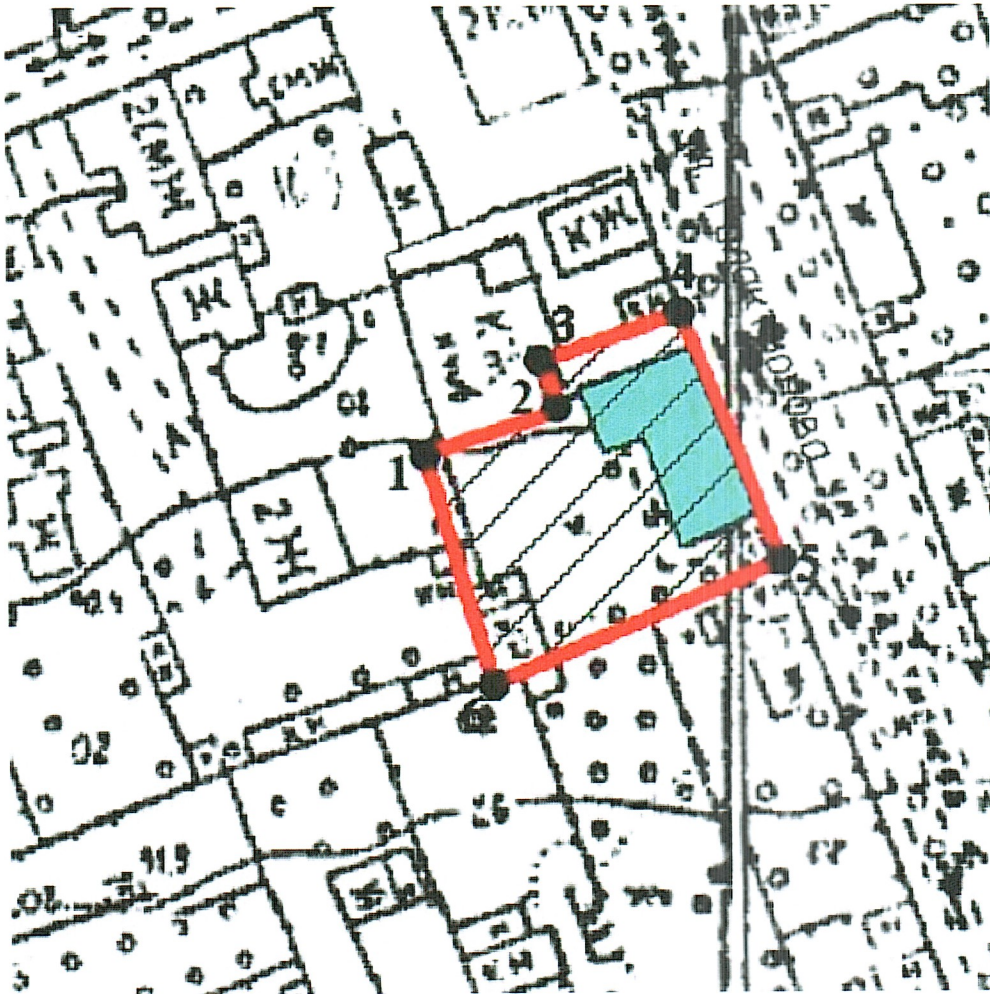
И.Н. Гушин

Приложение № 1  
к приказу Комитета  
Республики Татарстан  
по охране объектов  
культурного наследия  
от «30» 12.2020 № 262-П

## ГРАНИЦЫ

территорий объектов культурного наследия регионального значения,  
расположенных на территории г. Чистополя

1. Карта (схема) границ территории объекта культурного наследия регионального значения «Дом, где в 1941 – 1943 гг. жил Щипачев С.П.», 1941 – 1943 гг., расположенного по адресу: Республика Татарстан, Чистопольский муниципальный район, г. Чистополь, ул. Галактионова, д. 42



Условные обозначения:



- объект культурного наследия;



- территория объекта культурного наследия.

**Картографическое описание** границ территории объекта культурного наследия регионального значения «Дом, где в 1941 – 1943 гг. жил Щипачев С.П.», 1941 – 1943 гг., расположенного по адресу: Республика Татарстан, Чистопольский муниципальный район, г. Чистополь, ул. Галактионова, д. 42.

Границы территории объекта культурного наследия регионального значения «Дом, где в 1941 – 1943 гг. жил Щипачев С.П.», 1941 – 1943 гг., расположенного по адресу: Республика Татарстан, Чистопольский муниципальный район, г. Чистополь, ул. Галактионова, д. 42, проходят:

**юго-западная часть:** по внутриквартальной границе участка (характерные точки 6-1);

**северо-западная часть:** по боковой границе участка до улицы Галактионова (характерные точки 1-4);

**северо-восточная часть:** по улице Галактионова по передней границе участка (характерные точки 4-5);

**юго-восточная часть:** от улицы Галактионова по боковой границе участка (характерные точки 5-6).

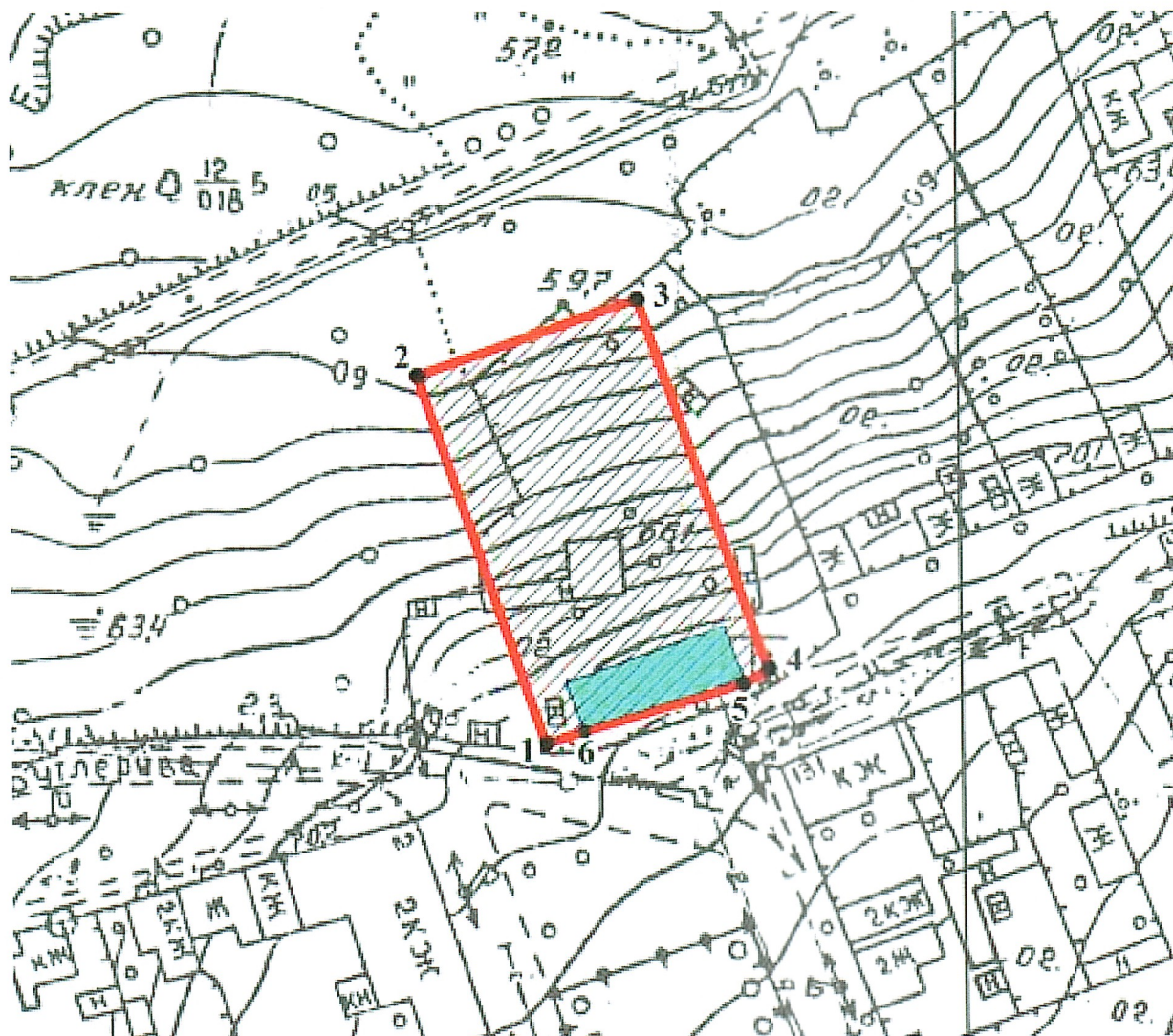
#### **Таблица характерных точек**

границ территории объекта культурного наследия регионального значения «Дом, где в 1941 – 1943 гг. жил Щипачев С.П.», 1941 – 1943 гг., расположенного по адресу: Республика Татарстан, Чистопольский муниципальный район, г.

Чистополь,  
ул. Галактионова, д. 42

№ точки	Координаты точки в МСК 16	
	X	Y
1	430305,80	2212448,10
2	430311,44	2212465,51
3	430319.32	2212463.34
4	430324.29	2212480.82
5	430287.69	2212494.34
6	430276.63	2212457.16

2. Карта (схема) границ территории объекта культурного наследия регионального значения «Александровский ночлежный дом», 1896 г., 1910 г., расположенного по адресу: Республика Татарстан, Чистопольский муниципальный район, г. Чистополь, ул. Бутлерова, д. 98



Условные обозначения:



- объект культурного наследия;



- территория объекта культурного наследия.

**Картографическое описание** границ территории объекта культурного наследия регионального значения «Александровский ночлежный дом», 1896 г., 1910 г., расположенного по адресу: Республика Татарстан, Чистопольский муниципальный район, г. Чистополь, ул. Бутлерова, д. 98.

Границы территории объекта культурного наследия регионального значения «Александровский ночлежный дом», 1896 г., 1910 г., расположенного по адресу: Республика Татарстан, Чистопольский муниципальный район, г. Чистополь, ул. Бутлерова, д. 98, проходят:

**юго-западная часть:** от улицы Бутлерова по боковой границе участка (поворотные точки 1-2);

**северо-западная часть:** по внутриквартальной кадастровой границе участка (поворотные точки 2-3);

**северо-восточная часть:** по боковой кадастровой границе участка до улицы Бутлерова (поворотные точки 3-4);

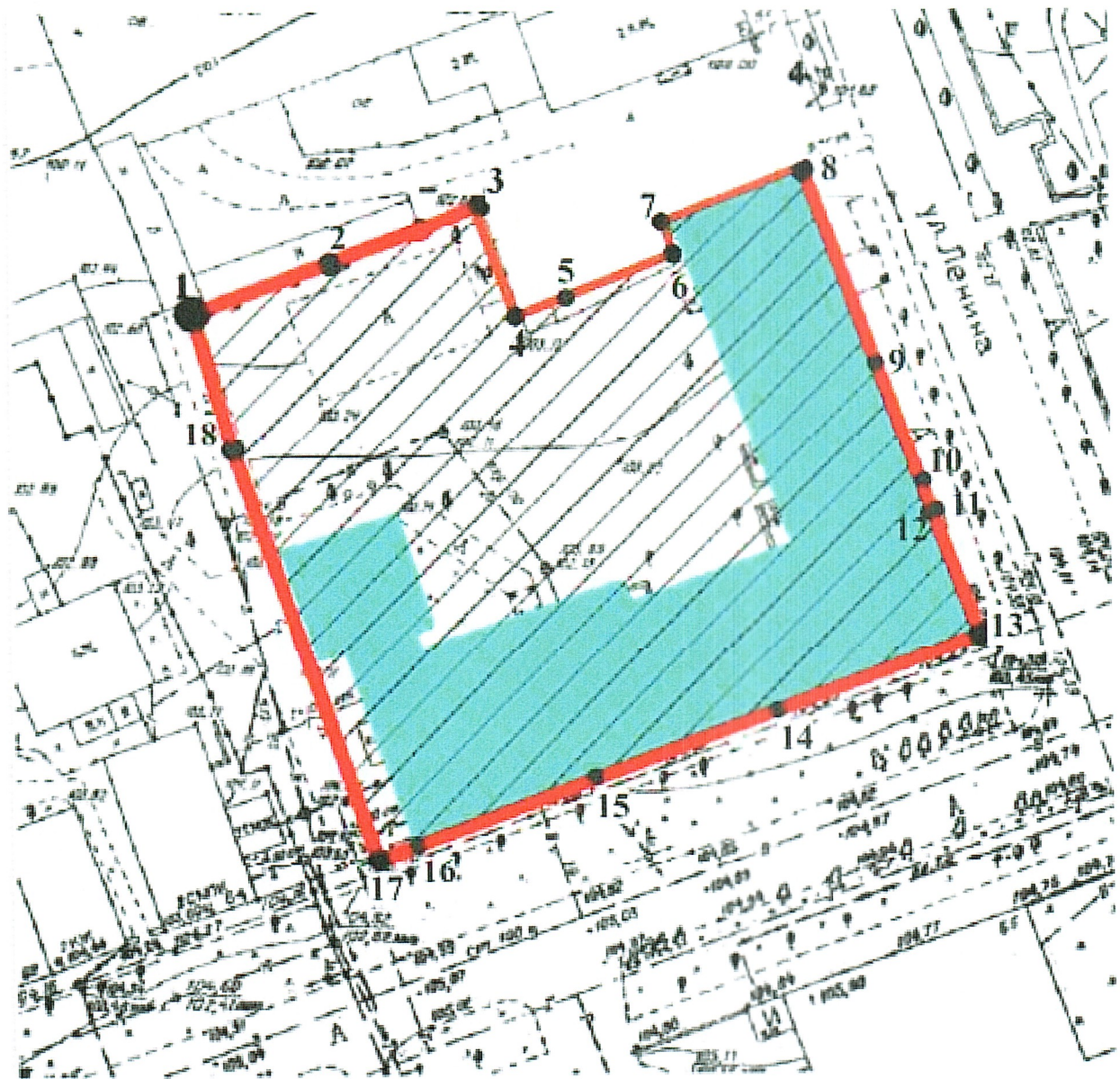
**юго-восточная часть:** по улице Бутлерова по передней части границе участка (поворотные точки 4-5-6-1).

#### **Таблица характерных точек**

границ территории объекта культурного наследия регионального значения «Александровский ночлежный дом», 1896 г., 1910 г., расположенного по адресу: Республика Татарстан, Чистопольский муниципальный район, г. Чистополь, ул. Бутлерова, д. 98

№ точки	Координаты точки в МСК 16	
	X	Y
1	430589.3	2211863.23
2	430648.03	2211844.26
3	430659.85	2211881.52
4	430600.77	2211900.88
5	430598.53	2211895.68
6	430591.02	2211869.21

3. Карта (схема) границ территории объекта культурного наследия регионального значения «Гимназия мужская», 1908 – 1909 гг., расположенного по адресу: Республика Татарстан, Чистопольский муниципальный район, г. Чистополь, ул. Ленина, д. 62



Условные обозначения:



- объект культурного наследия;



- территория объекта культурного наследия.

**Картографическое описание** границ территории объекта культурного наследия регионального значения «Гимназия мужская», 1908 – 1909 гг., расположенного по адресу: Республика Татарстан, Чистопольский муниципальный район, г. Чистополь, ул. Ленина, д. 62.

Границы территории объекта культурного наследия регионального значения «Гимназия мужская», 1908 – 1909 гг., расположенного по адресу: Республика Татарстан, Чистопольский муниципальный район, г. Чистополь, ул. Ленина, д. 62, проходят:

**юго-западная часть:** от улицы Нариманова по боковой границе кадастрового участка (поворотные точки 17-18-1);

**северо-западная часть:** по боковой границе кадастрового участка до ул. Ленина (поворотные точки 1-8);

**северо-восточная часть:** по ул. Ленина по передней границе кадастрового участка до ул. Нариманова (поворотные точки 8-13);

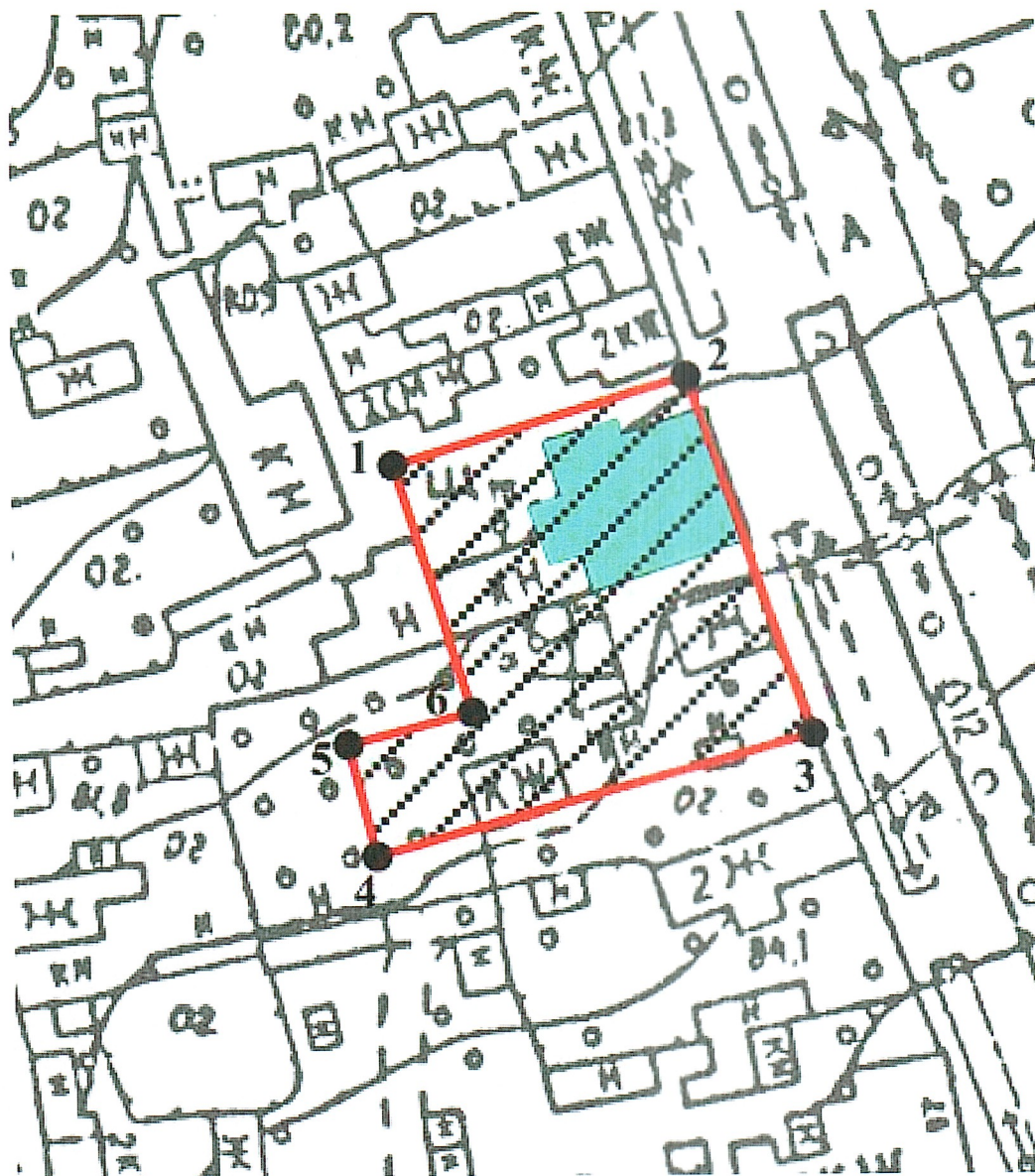
**юго-восточная часть:** от ул. Ленина по ул. Нариманова по передней границе кадастрового участка (поворотные точки 13-17).

#### **Таблица характерных точек**

границ территории объекта культурного наследия регионального значения «Гимназия мужская», 1908 – 1909 гг., расположенного по адресу: Республика Татарстан, Чистопольский муниципальный район, г. Чистополь, ул. Ленина, д. 62

№ точки	Координаты точки в МСК 16	
	X	Y
1	429638.77	2212095.12
2	429643.75	2212107.64
3	429649.24	2212121.54
4	429639.57	2212125.29
5	429640.99	2212128.75
6	429646.09	2212142.95
7	429649.25	2212141.79
8	429654.02	2212155.76
9	429632.62	2212163.69
10	429620.13	2212168.96
11	429618.64	2212169.46
12	429618.42	2212168.82
13	429607.73	2212172.85
14	429603.96	2212162.45
15	429593.43	2212133.68
16	429587.29	2212116.53
17	429585.94	2212112.83
18	429626.45	2212098.81

4. Карта (схема) границ территории объекта культурного наследия регионального значения «Дом, где в 1941-1943 годах жили писатель Леонов Л.Д., поэт Сельвинский И.Л.», расположенного по адресу: Республика Татарстан, г. Чистополь, ул. К.Маркса, д. 22



Условные обозначения:



- объект культурного наследия;



- территория объекта культурного наследия.



**Картографическое описание** границ территории объекта культурного наследия регионального значения «Дом, где в 1941-1943 годах жили писатель Леонов Л.Д., поэт Сельвинский И.Л.», расположенного по адресу: Республика Татарстан, г. Чистополь, ул. К.Маркса, д. 22.

Границы территории объекта культурного наследия регионального значения «Дом, где в 1941-1943 годах жили писатель Леонов Л.Д., поэт Сельвинский И.Л.», расположенного по адресу: Республика Татарстан, г. Чистополь, ул. К.Маркса, д. 22, проходят:

**юго-западная часть:** по внутриквартальной границе участка (характерные точки 4-5-6-1);

**северо-западная часть:** по боковой границе участка до улицы К.Маркса (характерные точки 1-2);

**северо-восточная часть:** по улице К.Маркса по передней части границы участка (характерные точки 2-3);

**юго-восточная часть:** от улицы К.Маркса по боковой границе участка (характерные точки 3-4).

#### **Таблица характерных точек**

границ территории объекта культурного наследия регионального значения «Дом, где в 1941-1943 годах жили писатель Леонов Л.Д., поэт Сельвинский И.Л.», расположенного по адресу: Республика Татарстан, г. Чистополь, ул. К.Маркса, д. 22

№ точки	Координаты точки в МСК 16	
	X	Y
1	430234.32	2211669.36
2	430244.39	2211704.50
3	430201,39	2211718,61
4	430187,67	2211666,48
5	430201,18	2211663,43
6	430204,76	2211678,26

Приложение № 2  
к приказу Комитета  
Республики Татарстан  
по охране объектов культурного  
наследия  
от «30» 12.2020 № 262-П

### Режим использования

территорий объектов культурного наследия регионального значения,  
расположенных на территории г. Чистополя

В границах территорий объектов культурного наследия регионального значения «Дом, где в 1941 – 1943 гг. жил Щипачев С.П.», 1941 – 1943 гг., расположенного по адресу: Республика Татарстан, Чистопольский муниципальный район, г. Чистополь, ул. Галактионова, д. 42; «Александровский ночлежный дом», 1896 г., 1910 г., расположенного по адресу: Республика Татарстан, Чистопольский муниципальный район, г. Чистополь, ул. Бутлерова, д. 98; «Гимназия мужская», 1908 – 1909 гг., расположенного по адресу: Республика Татарстан, Чистопольский муниципальный район, г. Чистополь, ул. Ленина, д. 62; «Дом, где в 1941-1943 годах жили писатель Леонов Л.Д., поэт Сельвинский И.Л.», расположенного по адресу: Республика Татарстан, г. Чистополь, ул. К.Маркса, д. 22, **разрешается:**

- проведение работ по сохранению объекта культурного наследия, направленных на обеспечение физической сохранности объекта культурного наследия, в том числе консервация, ремонт, реставрация, приспособление для современного использования;

- ведение хозяйственной деятельности, не противоречащей требованиям обеспечения сохранности объекта культурного наследия и позволяющей обеспечить функционирование объекта культурного наследия в современных условиях;

- использование и приспособление объекта культурного наследия для современного использования в соответствии с видами функционального использования без изменения его особенностей, составляющих предмет охраны;

- снос сооружений и объектов, в том числе временных, нарушающих целостность объекта культурного наследия с учетом требований Федерального закона от 25 июня 2002 года № 73-ФЗ «Об объектах культурного наследия (памятниках истории и культуры) народов Российской Федерации»;

- капитальный ремонт существующих объектов инженерной инфраструктуры (внешние сети водоснабжения, канализации, теплоснабжения, газоснабжения, электроснабжения, телефонизации и др.), а также прокладка новых объектов инженерной инфраструктуры подземным способом при условии отсутствия влияния производимых работ (в том числе динамических воздействий) на объект культурного наследия;

- благоустройство территории, направленное на сохранение, использование и популяризацию объекта культурного наследия;

- использование в покрытии площадок, подходов и проездов традиционных материалов (кирпич, камень, гранит и иные природные материалы, а также материалы, имитирующие натуральные);

- применение отдельно стоящего оборудования освещения, отвечающего характеристикам элементов исторической среды;

- озеленение: сохранение деревьев, санирующая и санитарная рубка зеленых насаждений, высадка новых элементов озеленения;

- сохранение историко-градостроительной среды, воссоздание утраченных исторических элементов ценных в мемориальном и архитектурно-ансамблевом отношении (зданий, строений, сооружений, малых архитектурных форм, ограждений, ворот) при наличии достаточных научных данных, необходимых для их воссоздания с учетом требований Федерального закона от 25 июня 2002 года № 73-ФЗ «Об объектах культурного наследия (памятниках истории и культуры) народов Российской Федерации»;

- установка информационных надписей и обозначений на главном фасаде объекта культурного наследия не выше первого этажа;

- размещение средств наружной информации (вывесок), предназначенных для доведения до сведения потребителей в соответствии с требованиями Федерального закона от 07.02.1992 № 2300-1 «О защите прав потребителей»: информация о профиле деятельности, фирменном наименовании организации, месте ее нахождения (адресе) и режиме работы, о государственной регистрации индивидуального предпринимателя и наименовании зарегистрировавшего его органа в соответствии с законодательством;

- высота средств наружной информации (вывесок) должна составлять не более  $\frac{2}{3}$  от высоты фриза, простенка между окнами этажей, в пределах которой регламентируется размещение той или иной конструкции;

- при наличии арочных окон высота конструкций, расположенных между окнами этажей, уменьшается до  $\frac{1}{2}$ . Ширина информационных конструкций должна составлять не более  $\frac{2}{3}$  от ширины простенка, в пределах которого регламентируется размещение той или иной конструкции, за исключением декоративно-художественных панно.

Все вышеуказанные работы проводятся в соответствии с требованиями Федерального закона от 25 июня 2002 года № 73-ФЗ «Об объектах культурного наследия (памятниках истории и культуры) народов Российской Федерации».

В границах территорий объектов культурного наследия регионального значения «Дом, где в 1941 – 1943 гг. жил Щипачев С.П.», 1941 – 1943 гг., расположенного по адресу: Республика Татарстан, Чистопольский муниципальный район, г. Чистополь, ул. Галактионова, д. 42; «Александровский ночлежный дом», 1896 г., 1910 г., расположенного по адресу: Республика Татарстан, Чистопольский муниципальный район, г. Чистополь, ул. Бутлерова, д. 98; «Гимназия мужская», 1908 – 1909 гг., расположенного по адресу: Республика Татарстан, Чистопольский

муниципальный район, г. Чистополь, ул. Ленина, д. 62; «Дом, где в 1941-1943 годах жили писатель Леонов Л.Д., поэт Сельвинский И.Л.», расположенного по адресу: Республика Татарстан, г. Чистополь, ул. К.Маркса, д. 22, **запрещается:**

- строительство объектов капитального строительства и увеличение объемно-пространственных характеристик существующих на территории памятника или ансамбля объектов капитального строительства; проведение земляных, строительных, мелиоративных и иных работ, за исключением работ по сохранению объекта культурного наследия или его отдельных элементов, сохранению историко-градостроительной или природной среды объекта культурного наследия;

- установка на фасадах и крыше объекта культурного наследия кондиционеров, крупногабаритных антенн и иных элементов инженерного оборудования;

- установка средств наружной рекламы;

- прокладка объектов инженерной инфраструктуры (внешние сети водоснабжения, канализации, теплоснабжения, газоснабжения, электроснабжения, телефонизации и др.) надземным способом;

- установка киосков, павильонов, навесов, малых архитектурных форм, за исключением восстановления утраченных;

- использование технологий, создающих динамические нагрузки (применение машин ударного действия, таких, как прессы, молоты и т. д., кривошипно-шатунных механизмов, молотов и других механизмов ударного действия, одновременное использование большого количества машин с синхронным или асинхронным приводом) на объект культурного наследия и на окружающую его застройку;

- засорение территории объекта культурного наследия строительными, бытовыми отходами любого вида и форм;

- вырубка деревьев, за исключением санитарных рубок.