



**ПОСТАНОВЛЕНИЕ**

**КАРАР**

«30» июля 2020 г.

№ 32

**Об утверждении схемы размещения нестационарных торговых объектов на территории муниципального образования «Поселок городского типа Балтаси» Балтасинского муниципального района Республики Татарстан**

В соответствии с Постановлением Кабинета Министров Республики Татарстан от 13.08.2016 № 553 «Об утверждении порядка размещения нестационарных торговых объектов на землях или земельных участках, находящихся в муниципальной собственности, а также на землях или земельных участках, государственная собственность на которые не разграничена», на основании Устава муниципального образования «Поселок городского типа Балтаси» Балтасинского муниципального района Республики Татарстан исполнительный комитет Балтасинского городского поселения **постановляет:**

1. Утвердить схему размещения нестационарных торговых объектов на территории муниципального образования «Поселок городского типа Балтаси» Балтасинского муниципального района Республики Татарстан, согласно приложения №1.
2. Признать утратившим силу постановление исполнительного комитета Балтасинского городского поселения от 11.05.2017 № 9.
3. Опубликовать настоящее постановление путем размещения на официальном портале правовой информации Республики Татарстан (<http://pravo.tatarstan.ru>),
4. Разместить настоящее постановление на официальном сайте Балтасинского муниципального района Республики Татарстан (<http://baltasi.tatarstan.ru>).
5. Контроль за исполнением настоящего постановления оставляю за собой.

Руководитель исполнительного комитета  
Балтасинского городского поселения



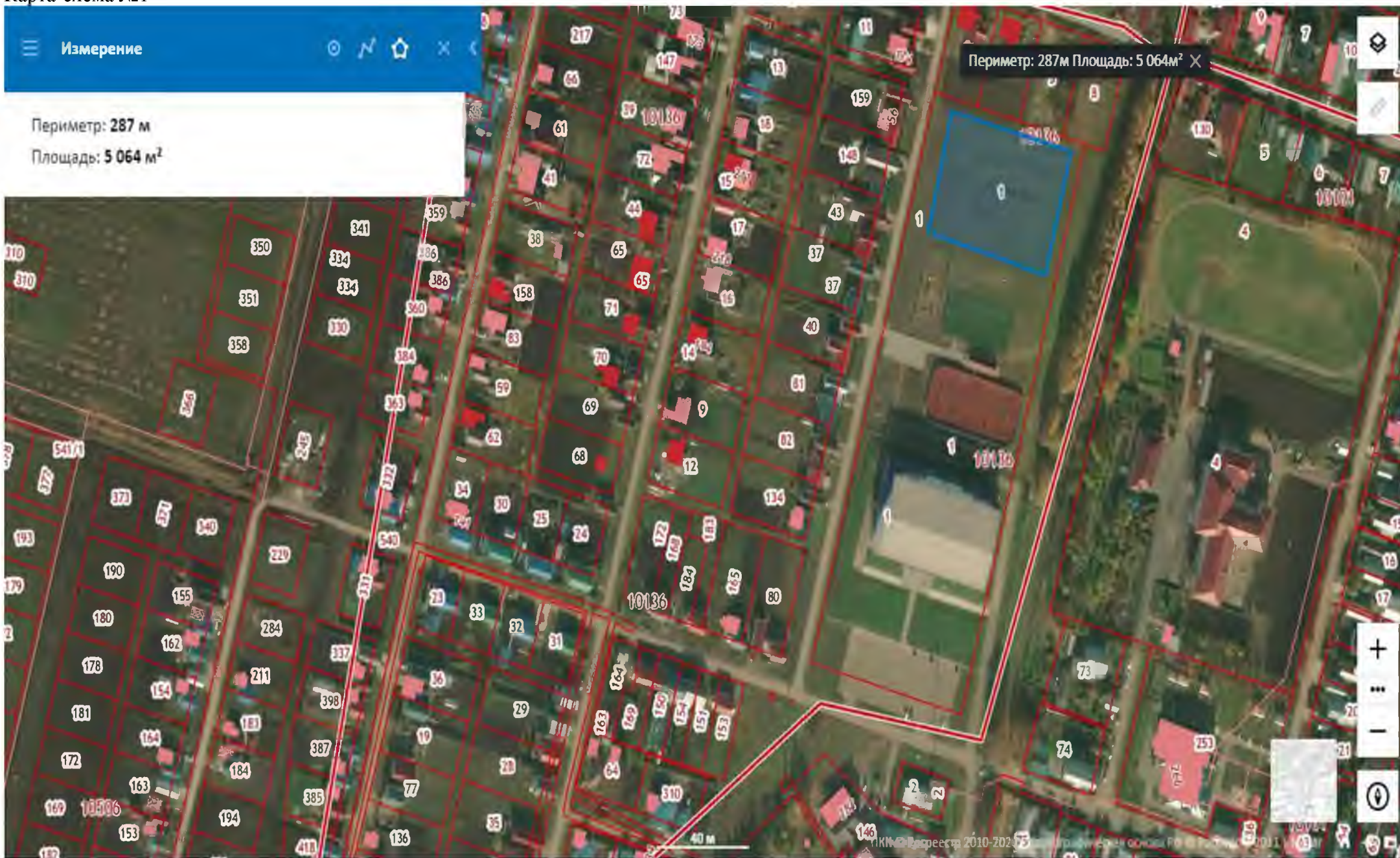
И.Д.Габдрахманов

Схема размещения нестационарных торговых объектов на территории  
муниципального образования «Поселок городского типа Балтаси» Балтасинского муниципального  
района Республики Татарстан

№ п/п	Реестровый номер	Фактический адрес	Профиль по факту	Площадь, кв. м	Примерное количество мест размещения
1	У-1	Российская Федерация, Республика Татарстан, Балтасинский муниципальный район, пгт. Балтаси, ул. Наримана, 123 (задняя часть УСЗ «Балтач» ) Карта - схема №1	Для реализации безалкогольных напитков и оказание развлекательных услуг для детей и подростков	5064	4
2	У-2	Российская Федерация, Республика Татарстан, Балтасинский муниципальный район, пгт. Балтаси, ул. Наримана, 123(около УСЗ «Балтач» ) Карта - схема №2	Для реализации безалкогольных напитков	837	2
3	У-3	Российская Федерация, Республика Татарстан, Балтасинский муниципальный район, пгт. Балтаси, ул. Ленина, 3 (около МБУ «ХЭС») Карта - схема №3	Для реализации ягоды – овощей - фруктов	63	1
4	У-4	Российская Федерация, Республика Татарстан, Балтасинский муниципальный район, пгт. Балтаси, ул. Ленина, 37 Карта - схема №4	Для реализации питьевой воды и безалкогольных напитков	5	1
5	У-5	Российская Федерация, Республика Татарстан, Балтасинский муниципальный район, пгт. Балтаси, ул. Наримана, 21/1 (Парк «Балтач») Карта - схема №5	Для развлекательных услуг для детей и подростков	971	2

6	У-6	Российская Федерация, Республика Татарстан, Балтасинский муниципальный район, пгт. Балтаси, ул. Ленина, 53 (около АкБарс банка) Карта - схема №6	Для реализации мороженого	33	1
7	У-7	Республика Татарстан, Балтасинский муниципальный район, пгт Балтаси, ул Ленина, дом 132(Карта - схема №7)	Для реализации ягоды – овощей – фруктов Для реализации питьевой воды и безалкогольных напитков	21	3
8	У-8	Российская Федерация, Республика Татарстан, Балтасинский муниципальный район, МО "пгт Балтаси", пгт Балтаси, ул. Мазгарова, д. 1А (Карта - схема №8)	Для реализации безалкогольных напитков и оказание развлекательных услуг для детей и подростков	223	3

Карта-схема №1

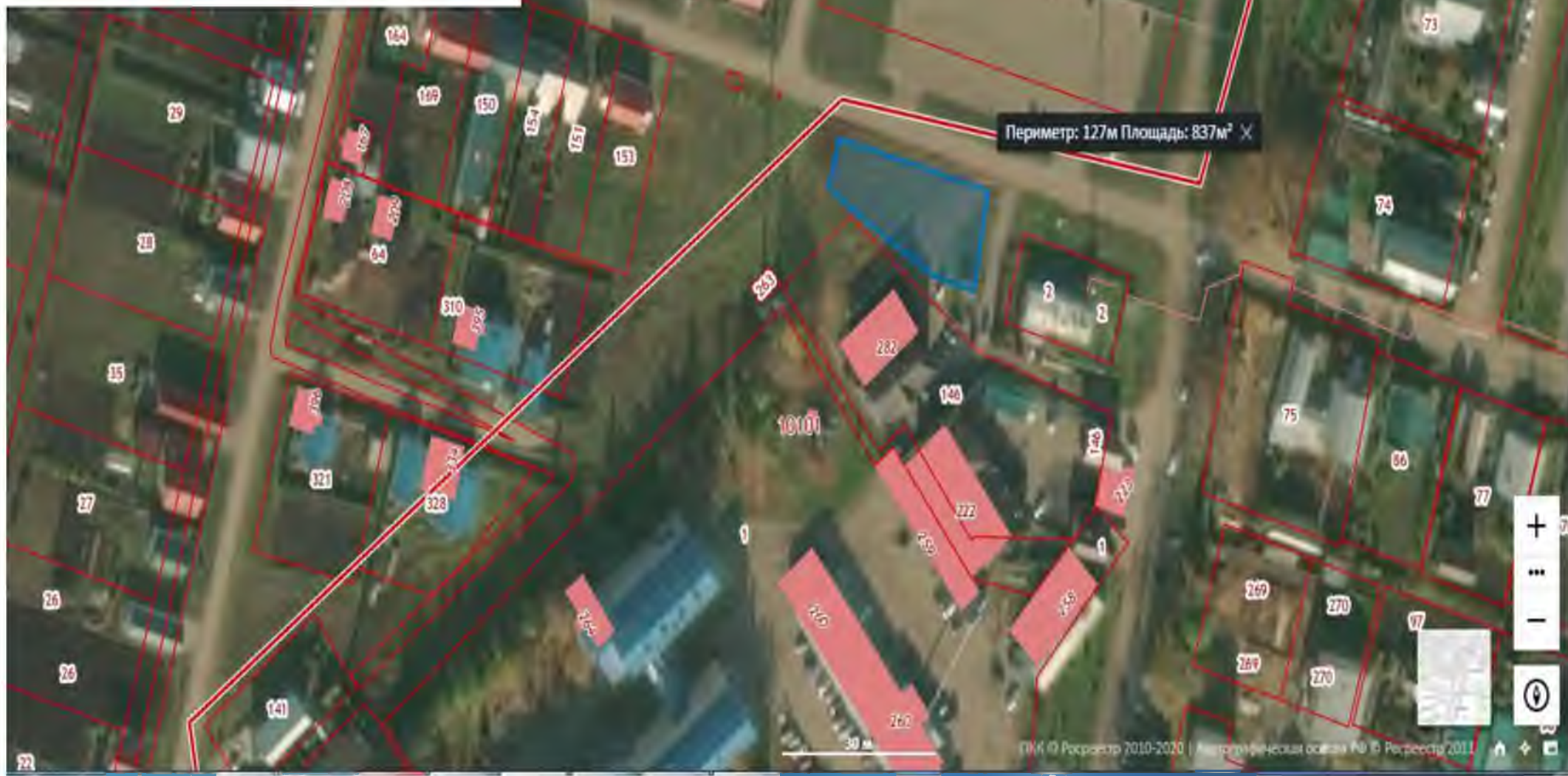


Карта-схема №2

Измерение

Периметр: 127 м

Площадь: 837 м<sup>2</sup>



Периметр: 127м Площадь: 837м<sup>2</sup> X

Карта-схема №3

Измерение

Периметр: 41 м

Площадь: 63 м<sup>2</sup>



Карта-схема №4

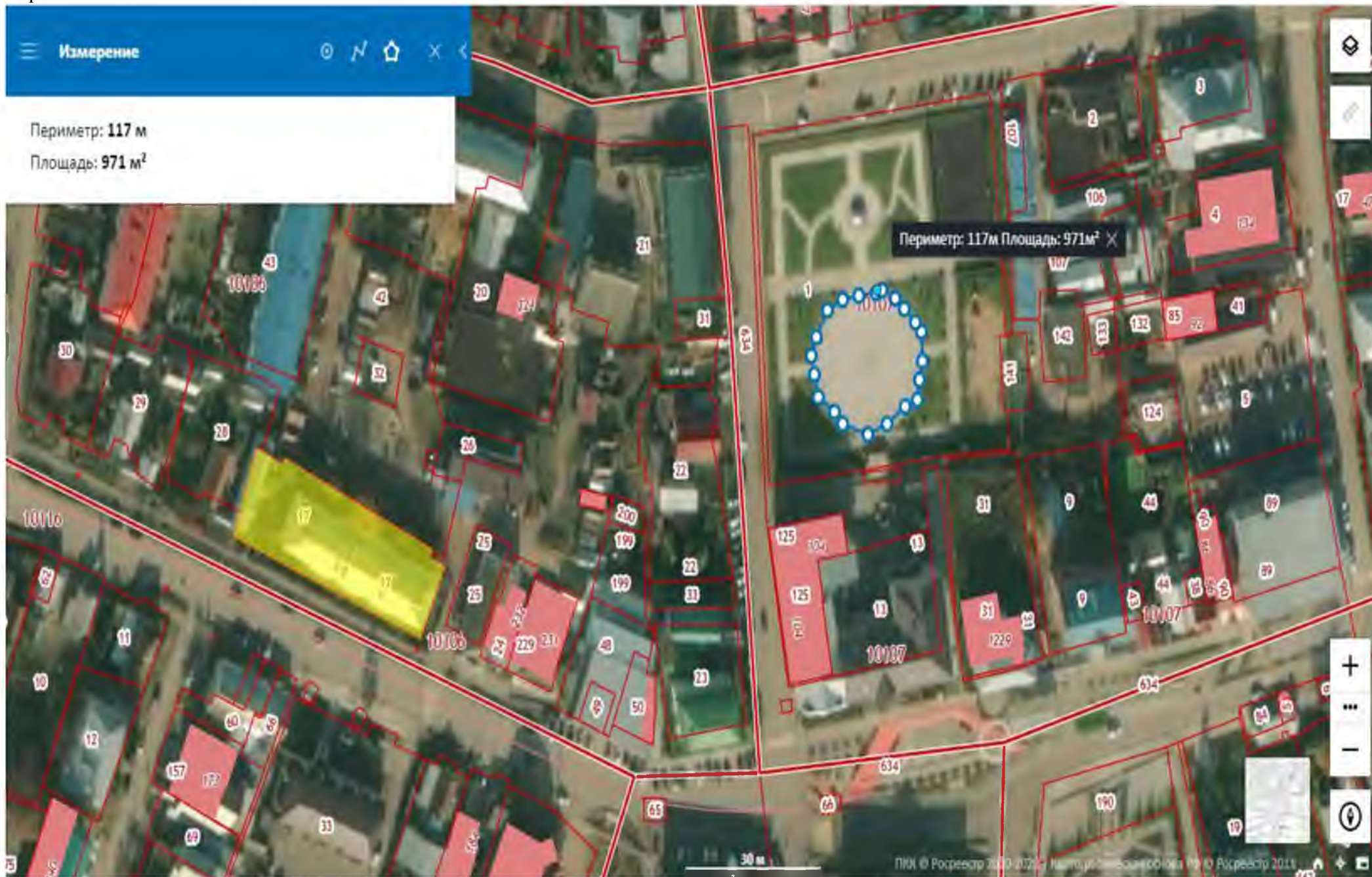
Измерение

Периметр: 9 м

Площадь: 5 м<sup>2</sup>



Карта-схема №5





Карта-схема №6

Измерение

Периметр: 24 м  
Площадь: 33 м<sup>2</sup>



Карта-схема №7

Измерение

Периметр: 25 м

Площадь: 21 м<sup>2</sup>



Карта-схема №8

Измерение

Периметр: 56 м

Площадь: 223 м<sup>2</sup>

Периметр: 56м Площадь: 223м<sup>2</sup> X

