



пр. Строителей, д. 12,
г. Нижнекамск, 423570

Төзүчеләр пр., 12 нче йорт,
Түбән Кама шәһәре, 423570

Тел./факс: (8555) 42-42-66. E-mail: Gorsovet.Nk@tatar.ru

РЕШЕНИЕ

КАРАР

13 июля 2020 года № 46

**О внесении изменений в Правила землепользования и застройки
города Нижнекамска**

В соответствии со статьей 33 Градостроительного кодекса Российской Федерации, статьей 6 Устава города Нижнекамска Нижнекамского муниципального района Республики Татарстан, в целях обеспечения прав и законных интересов правообладателей недвижимости и лиц, желающих приобрести права владения, пользования распоряжения объектами недвижимости, Нижнекамский городской Совет

РЕШАЕТ:

1. Внести в Правила землепользования и застройки города Нижнекамска, утвержденные решением Нижнекамского городского Совета от 22 декабря 2010 года № 20, следующие изменения:

1.1 в картографические материалы Правил землепользования и застройки города Нижнекамска (приложение 1);

1.2 в текстовые материалы (приложение 2).

2. Опубликовать настоящее решение в средствах массовой информации и разместить на официальном сайте Нижнекамского муниципального района.

3. Контроль за исполнением данного решения возложить на постоянную комиссию по развитию городской инфраструктуры Нижнекамского городского Совета.

Мэр города Нижнекамска



А.Р. Метшин

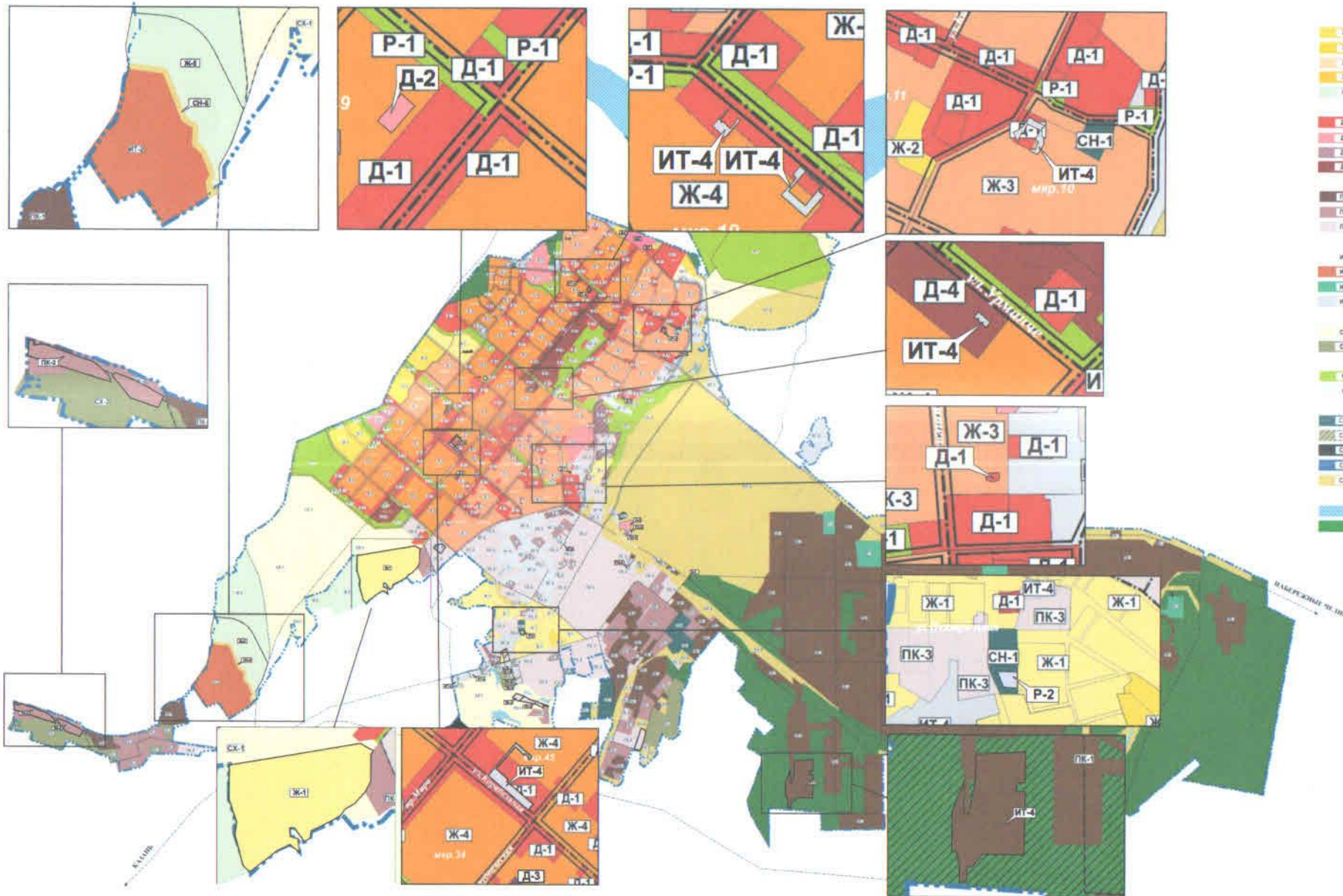
Карта градостроительного зонирования Правил землепользования и застройки г.Нижнекамска

УСЛОВНЫЕ ОБОЗНАЧЕНИЯ

ЖИЛЫЕ ЗОНЫ	
Ж-1	ЗОНА ЗАСТРОЙКИ ИНДИВИДУАЛЬНЫМИ ЖИЛЬНЫМИ ДОМАМИ
Ж-2	ЗОНА ЗАСТРОЙКИ МАЛОЭТАЖНЫМИ ЖИЛЬНЫМИ ДОМАМИ
Ж-3	ЗОНА ЗАСТРОЙКИ МНОГОЭТАЖНЫМИ ЖИЛЬНЫМИ ДОМАМИ В 3-4 ЭТАЖИ
Ж-4	ЗОНА ЗАСТРОЙКИ МНОГОЭТАЖНЫМИ ЖИЛЬНЫМИ ДОМАМИ ВЫШЕ 10 ЭТАЖЕЙ
Ж-5	ЗОНА САДОВОДСТВА И ДАЧНЫХ УЧАСТКОВ
ОБЩЕСТВЕННО-ДЕЛОВЫЕ ЗОНЫ	
Д-1	ЗОНА ДЕЛОВОГО, ОБЩЕСТВЕННОГО И КОММЕРЧЕСКОГО НАЗНАЧЕНИЯ
Д-2	ЗОНА РАМАЗОННЫХ ОБЪЕКТОВ ЗДРАВООХРАЩЕНИЯ И СОЦИАЛЬНОГО НАЗНАЧЕНИЯ
Д-3	ЗОНА ОБСЛУЖИВАНИЯ ОБЪЕКТОВ НЕОБЪЕДИНЕННЫХ ВИДОВ ОСУЩЕСТВЛЕНИЯ ПРОИЗВОДСТВЕННОЙ И ПРЕДПРИЯТИЕЛЬНОЙ ДЕЯТЕЛЬНОСТИ
Д-4	ЗОНА ДЕЛОВОГО ЦЕНТРА
ПРОИЗВОДСТВЕННЫЕ И КОММУНАЛЬНЫЕ ЗОНЫ	
ПК-1	ЗОНА ПРОИЗВОДСТВЕННО-КОММУНАЛЬНЫХ ОБЪЕКТОВ I КЛАССА ВРЕДНОСТИ
ПК-2	ЗОНА ПРОИЗВОДСТВЕННО-КОММУНАЛЬНЫХ ОБЪЕКТОВ II КЛАССА ВРЕДНОСТИ
ПК-3	ЗОНА ПРОИЗВОДСТВЕННО-КОММУНАЛЬНЫХ ОБЪЕКТОВ III КЛАССА ВРЕДНОСТИ
ЗОНА ИНЖЕНЕРНО-ТРАНСПОРТНОЙ ИНФРАСТРУКТУРЫ	
ИТ-1	ЗОНА ВОЗМОЖНЫХ ЛИНЕЙНЫХ ТЕХНИЧЕСКИХ СООРУЖЕНИЙ
ИТ-2	ЗОНА ОЧИСТНЫХ СООРУЖЕНИЙ
ИТ-3	ЗОНА ОБЪЕКТОВ ИНЖЕНЕРНОЙ ИНФРАСТРУКТУРЫ
ИТ-4	ЗОНА ОБЪЕКТОВ ТРАНСПОРТНОЙ ИНФРАСТРУКТУРЫ
СЕЛЬСКОХОЗЯЙСТВЕННЫЕ ЗОНЫ	
СК-1	ЗОНА СЕЛЬСКОХОЗЯЙСТВЕННОГО НАЗНАЧЕНИЯ
СК-2	ЗОНА ОБЪЕКТОВ СЕЛЬСКОХОЗЯЙСТВЕННОГО НАЗНАЧЕНИЯ
ЗОНА РЕКРЕАЦИОННОГО НАЗНАЧЕНИЯ	
Р-1	ЗОНА РЕКРЕАЦИОННО-САНДАРИТНЫХ ТЕРРИТОРИЙ
Р-2	ЗОНА ОБЪЕКТОВ САНИТОРИО-КУРОРТНОГО ЛЕЧЕНИЯ, ТУРИЗМА И СПОРТА
ЗОНА СПЕЦИАЛЬНОГО НАЗНАЧЕНИЯ	
СН-1	ЗОНА РЕКРЕАЦИОННЫХ ОБЪЕКТОВ СПЕЦИАЛЬНОГО НАЗНАЧЕНИЯ
СН-2	ЗОНА ЛОКАЛИЗАЦИИ ВОЗДЕЙСТВИЯ ОТ СТОЯНОК ТРАНСПОРТНЫХ СРЕДСТВ В НАКОПЛЕНИИ
СН-3	ЗОНА ДЕТАШЕННЫХ КВАРТАЛОВ
СН-4	ЗОНА СВАЛКОВ, ПОЛИГОНОВ ТБО
СН-5	ЗОНА ОБЪЕКТОВ СПЕЦИАЛЬНОГО НАЗНАЧЕНИЯ
ПРОЧИЕ ТЕРРИТОРИИ	
Т-1	ТЕРРИТОРИИ КОТОРЫЕ НЕ РАСТРОИТЕЛЬНЫ
Т-2	ТЕРРИТОРИИ КОТОРЫЕ НЕ РАСТРОИТЕЛЬНЫ (Земля Государственного значения)
Т-3	ТЕРРИТОРИИ КОТОРЫЕ НЕ РАСТРОИТЕЛЬНЫ (Решение суда)



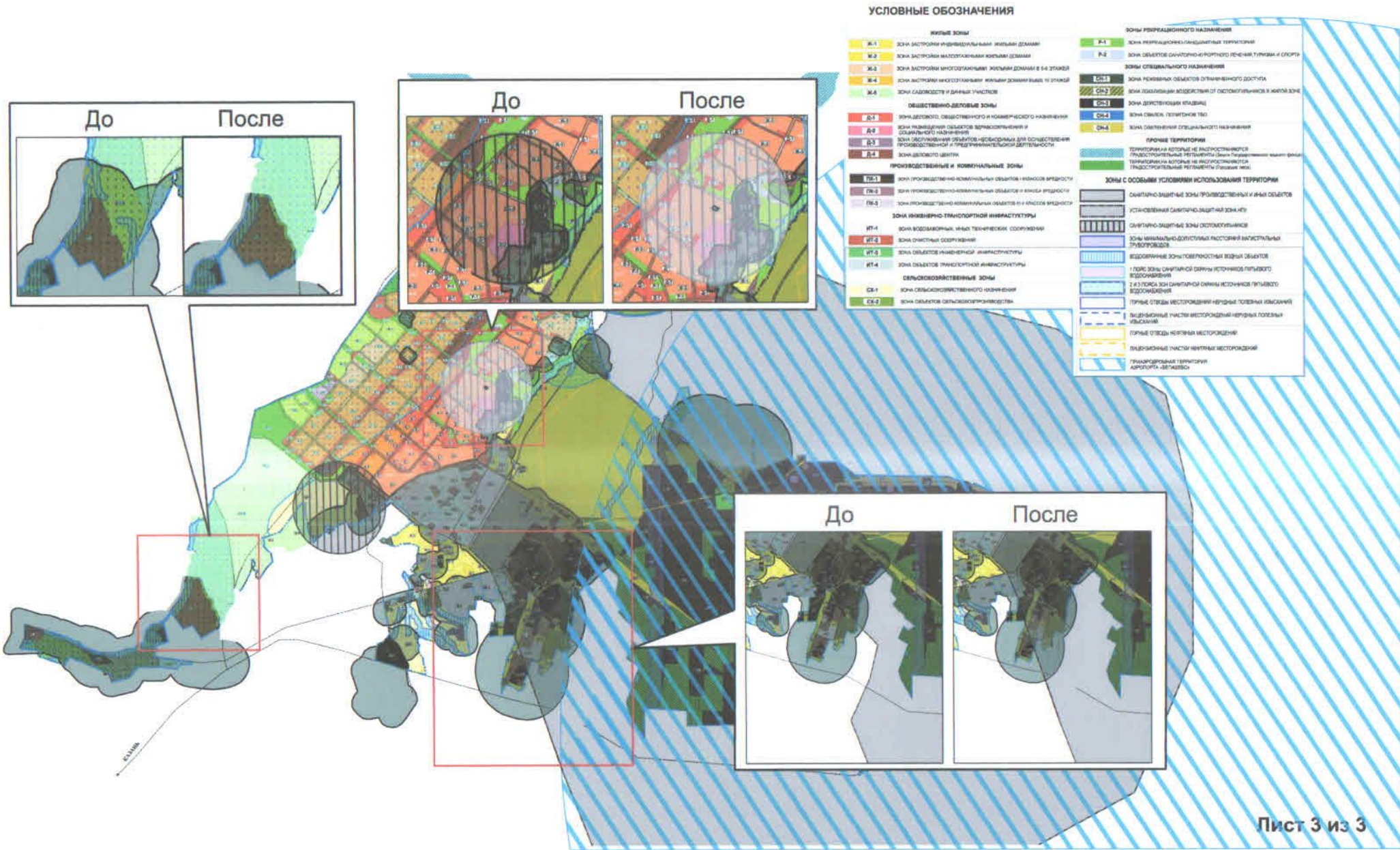
Изменения вносимые в карту градостроительного зонирования Правил землепользования и застройки г.Нижнекамска



УСЛОВНЫЕ ОБОЗНАЧЕНИЯ

- ЖИЛЬНЫЕ ЗОНЫ**
- Ж-1 ЗОНА ЗАСТРОЙКИ ИНДИВИДУАЛЬНЫМИ ЖИЛЬНЫМИ ДОМАМИ
 - Ж-2 ЗОНА ЗАСТРОЙКИ МНОГОЭТАЖНЫМИ ЖИЛЬНЫМИ ДОМАМИ
 - Ж-3 ЗОНА ЗАСТРОЙКИ МНОГОЭТАЖНЫМИ ЖИЛЬНЫМИ ДОМАМИ В 3-4 ЭТАЖАХ
 - Ж-4 ЗОНА ЗАСТРОЙКИ МНОГОЭТАЖНЫМИ ЖИЛЬНЫМИ ДОМАМИ ВЫШЕ 10 ЭТАЖОВ
 - Ж-5 ЗОНА САДОВОДСТВА И ДАЧНЫХ УЧАСТКОВ
- ОБЩЕСТВЕННО-ДЕЛОВЫЕ ЗОНЫ**
- Д-1 ЗОНА ДЕЛОВОГО ОБЩЕСТВЕННОГО И КОММЕРЧЕСКОГО НАЗНАЧЕНИЯ
 - Д-2 ЗОНА НЕКОММЕРЧЕСКОГО ОБЩЕСТВЕННОГО НАЗНАЧЕНИЯ И СОЦИАЛЬНОГО НАЗНАЧЕНИЯ
 - Д-3 ЗОНА ОБЩЕСТВЕННОГО ОБСЛУЖИВАНИЯ НАСЕЛЕНИЯ ДЛЯ ОСУЩЕСТВЛЕНИЯ ПРОЦЕДУРНОЙ, ТЕХНИЧЕСКОЙ И ГРАДОСТРОИТЕЛЬНОЙ ДЕЯТЕЛЬНОСТИ
 - Д-4 ЗОНА ДЕЛОВОГО ЦЕНТРА
- ПРОИЗВОДСТВЕННЫЕ И КОММУНАЛЬНЫЕ ЗОНЫ**
- ПК-1 ЗОНА ПРОИЗВОДСТВЕННО-КОММУНАЛЬНЫХ ОБЪЕКТОВ ПРОМЫСЛОВИ И ПРОМЫШЛЕННОСТИ
 - ПК-2 ЗОНА ПРОИЗВОДСТВЕННО-КОММУНАЛЬНЫХ ОБЪЕКТОВ И СКОПОВИ ИСТОЧНИКОВ
 - ПК-3 ЗОНА ПРОИЗВОДСТВЕННО-КОММУНАЛЬНЫХ ОБЪЕКТОВ И СКОПОВИ ИСТОЧНИКОВ
- ЗОНА ИНЖЕНЕРНО-ТРАНСПОРТНОЙ ИНФРАСТРУКТУРЫ**
- ИТ-1 ЗОНА ВОЗДУШНОГО ТРАНСПОРТА (АЭРОПОРТЫ, СООРУЖЕНИЯ)
 - ИТ-2 ЗОНА ОБЪЕКТОВ СОПРОВОЖДЕНИЯ
 - ИТ-3 ЗОНА ОБЪЕКТОВ ИНЖЕНЕРНОЙ ИНФРАСТРУКТУРЫ
 - ИТ-4 ЗОНА ОБЪЕКТОВ ТРАНСПОРТНОЙ ИНФРАСТРУКТУРЫ
- СЕЛЬСКОХОЗЯЙСТВЕННЫЕ ЗОНЫ**
- СК-1 ЗОНА СЕЛЬСКОХОЗЯЙСТВЕННОГО НАЗНАЧЕНИЯ
 - СК-2 ЗОНА СЕЛЬСКОХОЗЯЙСТВЕННОГО НАЗНАЧЕНИЯ
- ЗОНЫ РЕКРЕАЦИОННОГО НАЗНАЧЕНИЯ**
- Р-1 ЗОНА РЕКРЕАЦИОННО-ОТРАХОВАТЕЛЬНАЯ
 - Р-2 ЗОНА РЕКРЕАЦИОННО-ОТРАХОВАТЕЛЬНАЯ
- ЗОНЫ СПЕЦИАЛЬНОГО НАЗНАЧЕНИЯ**
- СН-1 ЗОНА РЕКРЕАЦИОННО-ОТРАХОВАТЕЛЬНАЯ (ОТРАХОВАТЕЛЬНАЯ)
 - СН-2 ЗОНА РЕКРЕАЦИОННО-ОТРАХОВАТЕЛЬНАЯ (ОТРАХОВАТЕЛЬНАЯ)
 - СН-3 ЗОНА РЕКРЕАЦИОННО-ОТРАХОВАТЕЛЬНАЯ (ОТРАХОВАТЕЛЬНАЯ)
 - СН-4 ЗОНА РЕКРЕАЦИОННО-ОТРАХОВАТЕЛЬНАЯ (ОТРАХОВАТЕЛЬНАЯ)
 - СН-5 ЗОНА РЕКРЕАЦИОННО-ОТРАХОВАТЕЛЬНАЯ (ОТРАХОВАТЕЛЬНАЯ)
- ДРУГИЕ ТЕРРИТОРИИ**
- ТЕРРИТОРИИ НА КОТОРЫХ НЕ РАССМОТРЕНЫ ВОПРОСЫ ГРАДОСТРОИТЕЛЬНОГО РАТОНА ИЛИ ЗОНА ГРАДОСТРОИТЕЛЬНОГО РАТОНА
 - ТЕРРИТОРИИ НА КОТОРЫХ НЕ РАССМОТРЕНЫ ВОПРОСЫ ГРАДОСТРОИТЕЛЬНОГО РАТОНА ИЛИ ЗОНА ГРАДОСТРОИТЕЛЬНОГО РАТОНА
 - ТЕРРИТОРИИ НА КОТОРЫХ НЕ РАССМОТРЕНЫ ВОПРОСЫ ГРАДОСТРОИТЕЛЬНОГО РАТОНА ИЛИ ЗОНА ГРАДОСТРОИТЕЛЬНОГО РАТОНА

Изменения вносимые в карту зон с особыми условиями использования территорий Правила землепользования и застройки г. Нижнекамска





Приложение 2
к решению Нижнекамского
городского Совета
№ 46 от 13 июля 2020 года

Изменения

вносимые в Правила землепользования и застройки города Нижнекамска,
утвержденные решением Нижнекамского городского Совета
от 22 декабря 2010 года № 20

1. в статье 25:

1.1 Предельные параметры земельных участков и объектов капитального строительства территориальной зоны Ж-1 Зона застройки индивидуальными жилыми домами, дополнить таблицей следующего содержания:

Виды параметров и единицы измерения		Значения параметров применительно к вспомогательным видам разрешенного использования недвижимости
Минимальная площадь участка	кв.м	Согласно градостроительному плану земельного участка
Минимальная ширина участка вдоль фронта улицы (проезда)	м	12
Максимальный процент застройки участка	%	60
Минимальный отступ строений от передней границы участка (в случаях, если иной показатель не установлен линией регулирования застройки)	м	3
Минимальные отступы строений от боковых границ участка	м	а) 0 - при обязательном наличии брандмауэрной стены; б) 4 - применительно к строениям для содержания домашнего скота и птицы; в) 3 - в иных случаях;
Минимальный отступ строений от задней границы участка	м	3
Максимальная высота строений (до конька крыши)	м	6
Максимальная высота ограждений земельных участков	м	2,5

Виды параметров и единицы измерения		Значения параметров применительно к условно разрешенным видам использования недвижимости
Минимальная площадь участка	кв.м	Согласно градостроительному плану земельного участка
Минимальная ширина участка вдоль фронта улицы (проезда)	м	12
Максимальный процент застройки участка	%	60
Минимальный отступ строений от передней границы участка (в случаях, если иной показатель не установлен линией регулирования застройки)	м	3

Минимальные отступы строений от боковых границ участка	м	а) 0 - при обязательном наличии брандмауэрной стены; б) 3 - в иных случаях;
Минимальный отступ строений от задней границы участка	м	3
Максимальная высота строений (до конька крыши)	м	6
Максимальная высота ограждений земельных участков	м	2,5

1.2. Предельные параметры земельных участков и объектов капитального строительства территориальной зоны Ж-2 Зона застройки малоэтажными жилыми домами, дополнить таблицами следующего содержания:

Виды параметров и единицы измерения		Значения параметров применительно к вспомогательным видам разрешенного использования недвижимости
Минимальная площадь участка	кв.м	Согласно градостроительному плану земельного участка
Минимальная ширина участка вдоль фронта улицы (проезда)	м	12
Максимальный процент застройки участка	%	60
Минимальный отступ строений от передней границы участка (в случаях, если иной показатель не установлен линией регулирования застройки)	м	3
Минимальные отступы строений от боковых границ участка	м	а) 0 - при обязательном наличии брандмауэрной стены; б) 4 – применительно к строениям для содержания домашнего скота и птицы; в) 3 - в иных случаях;
Минимальный отступ строений от задней границы участка	м	3
Максимальная высота строений (до конька крыши)	м	6
Максимальная высота ограждений земельных участков	м	2,5
Виды параметров и единицы измерения		Значения параметров применительно к условно разрешенным видам использования недвижимости
Минимальная площадь участка	кв.м	Согласно градостроительного плана земельного участка
Минимальная ширина участка вдоль фронта улицы (проезда)	м	12
Максимальный процент застройки участка	%	60
Минимальный отступ строений от передней границы участка (в случаях, если иной показатель не установлен линией регулирования застройки)	м	3
Минимальные отступы строений от боковых границ участка	м	а) 0 - при обязательном наличии брандмауэрной стены;

		в) 3 - в иных случаях;
Минимальный отступ строений от задней границы участка	м	3
Максимальная высота строений (до конька крыши)	м	6
Максимальная высота ограждений земельных участков	м	2,5

1.3. Предельные параметры земельных участков и объектов капитального строительства территориальной зоны Ж-3 Зона застройки среднеэтажными жилыми домами в 5-9 этажей, дополнить таблицей следующего содержания:

Виды параметров и единицы измерения		Значения параметров применительно к условно разрешенным видам использования недвижимости
Минимальная площадь участка	кв.м	Согласно градостроительному плану земельного участка
Минимальная ширина участка вдоль фронта улицы (проезда)	м	20
Максимальный процент застройки участка	%	60
Минимальный отступ строений от передней границы участка (в случаях, если иной показатель не установлен линией регулирования застройки)	м	3
Минимальные отступы строений от боковых границ участка	м	а) 0 - при обязательном наличии брандмауэрной стены; в) 3 - в иных случаях;
Минимальный отступ строений от задней границы участка	м	3
Максимальная высота строений (до конька крыши)	м	20
Максимальная высота ограждений земельных участков	м	2,5

1.4. Предельные параметры земельных участков и объектов капитального строительства территориальной зоны Ж-4 Зона застройки многоэтажными жилыми домами выше 9 этажей, дополнить таблицей следующего содержания:

Виды параметров и единицы измерения		Значения параметров применительно к условно разрешенным видам использования недвижимости
Минимальная площадь участка	кв.м	Согласно градостроительному плану земельного участка
Минимальная ширина участка вдоль фронта улицы (проезда)	м	48
Максимальный процент застройки участка	%	60
Минимальный отступ строений от передней границы участка (в случаях, если иной показатель не установлен линией регулирования застройки)	м	3
Минимальные отступы строений от боковых границ участка	м	а) 0 - при обязательном наличии брандмауэрной стены; в) 3 - в иных случаях;
Минимальный отступ строений от задней границы участка	м	3

Максимальная высота строений (до конька крыши)	м	30
Максимальная высота ограждений земельных участков	м	2,5

1.5. Предельные параметры земельных участков и объектов капитального строительства территориальной зоны Ж-5 Зона застройки многоквартирными жилыми домами выше 9 этажей, дополнить таблицей следующего содержания:

Виды параметров и единицы измерения		Значения параметров применительно к условно разрешенным видам использования недвижимости
Минимальная площадь участка	кв.м	400
Минимальная ширина участка вдоль фронта улицы (проезда)	м	6
Максимальный процент застройки участка	%	45
Минимальный отступ строений от передней границы участка (в случаях, если иной показатель не установлен)	м	3
Минимальные отступы строений от боковых границ участка	м	а) 0 - при обязательном наличии брандмауэрной стены; б) 3 - в иных случаях
Минимальный отступ строений от задней границы участка	м	5
Максимальная высота строений (до конька крыши)	м	12
Максимальная высота ограждений земельных участков	м	2,5

4. В статье 26:

4.1. Предельные параметры земельных участков и объектов капитального строительства территориальной зоны Д-1. Зона делового, общественного и коммерческого назначения, таблицами следующего содержания:

Виды параметров и единицы измерения		Значения параметров применительно к вспомогательным видам разрешенного использования недвижимости
Площадь земельного участка	кв.м	Согласно градостроительного плана земельного участка
Максимальный процент застройки участка	%	60
Минимальные размеры озелененной территории участка	%	15
Отступы строений от боковых границ участка	м	а) 0 - в случаях примыкания к соседним блокам (при обязательном наличии брандмауэрных стен); б) в иных случаях – в соответствии с действующими техническими регламентами, но не менее 3 м
Максимальная высота здания	м	20
Минимальное количество машино-	м/место	в соответствии с СП 42.13330.2011

мест для хранения индивидуального автотранспорта на территории земельного участка		«СНиП 2.07.01-89* Градостроительство. Планировка и застройка городских и сельских поселений»
Минимальное количество мест на погрузочно-разгрузочных площадках на территории земельных участков	м/место	в соответствии с СП 42.13330.2011 «СНиП 2.07.01-89* Градостроительство. Планировка и застройка городских и сельских поселений»

Виды параметров и единицы измерения		Значения параметров применительно к условно разрешенным видам использования недвижимости
Площадь земельного участка	кв.м	Согласно градостроительному плану земельного участка
Максимальный процент застройки участка	%	60
Минимальные размеры озелененной территории участка	%	15
Отступы строений от боковых границ участка	м	а) 0 - в случаях примыкания к соседним блокам (при обязательном наличии брендмауэрных стен); б) в иных случаях – в соответствии с действующими техническими регламентами, но не менее 3 м
Максимальная высота здания	м	75
Минимальное количество машино-мест для хранения индивидуального автотранспорта на территории земельного участка	м/место	в соответствии с СП 42.13330.2011 «СНиП 2.07.01-89* Градостроительство. Планировка и застройка городских и сельских поселений»
Минимальное количество мест на погрузочно-разгрузочных площадках на территории земельных участков	м/место	в соответствии с СП 42.13330.2011 «СНиП 2.07.01-89* Градостроительство. Планировка и застройка городских и сельских поселений»

4.2. Предельные параметры земельных участков и объектов капитального строительства территориальной зоны Д-2. Зона размещения объектов здравоохранения и социального назначения, таблицами следующего содержания:

Виды параметров и единицы измерения		Значения параметров применительно к вспомогательным видам разрешенного использования недвижимости
Площадь земельного участка	кв.м	Согласно градостроительному плану земельного участка
Максимальный процент застройки участка	%	60
Минимальные размеры озелененной территории участка	%	15
Отступы строений от боковых границ участка	м	а) 0 - в случаях примыкания к соседним блокам (при обязательном наличии брендмауэрных стен); б) в иных случаях – в соответствии с

		действующими техническими регламентами, но не менее 3 м
Максимальная высота здания	м	12
Минимальное количество машино-мест для хранения индивидуального автотранспорта на территории земельного участка	м/место	в соответствии с СП 42.13330.2011 «СНиП 2.07.01-89* Градостроительство. Планировка и застройка городских и сельских поселений»
Минимальное количество мест на погрузочно-разгрузочных площадках на территории земельных участков	м/место	в соответствии с СП 42.13330.2011 «СНиП 2.07.01-89* Градостроительство. Планировка и застройка городских и сельских поселений»

Виды параметров и единицы измерения		Значения параметров применительно к условно разрешенным видам использования недвижимости
Площадь земельного участка	кв.м	Согласно градостроительному плану земельного участка
Максимальный процент застройки участка	%	60
Минимальные размеры озелененной территории участка	%	15
Отступы строений от боковых границ участка	м	а) 0 - в случаях примыкания к соседним блокам (при обязательном наличии брендмауэрных стен); б) в иных случаях – в соответствии с действующими техническими регламентами, но не менее 3 м
Максимальная высота здания	м	30
Минимальное количество машино-мест для хранения индивидуального автотранспорта на территории земельного участка	м/место	в соответствии с СП 42.13330.2011 «СНиП 2.07.01-89* Градостроительство. Планировка и застройка городских и сельских поселений»
Минимальное количество мест на погрузочно-разгрузочных площадках на территории земельных участков	м/место	в соответствии с СП 42.13330.2011 «СНиП 2.07.01-89* Градостроительство. Планировка и застройка городских и сельских поселений»

4.2. Предельные параметры земельных участков и объектов капитального строительства территориальной зоны Д-3. Зона обслуживания объектов, необходимых для осуществления производственной и предпринимательской деятельности, дополнить таблицами следующего содержания:

Виды параметров и единицы измерения		Значения параметров применительно к вспомогательным видам разрешенного использования недвижимости
Площадь земельного участка	кв.м	Согласно градостроительному плану земельного участка
Максимальный процент застройки участка	%	60
Минимальные размеры озелененной	%	15

территории участка		
Отступы строений от боковых границ участка	м	а) 0 - в случаях примыкания к соседним блокам (при обязательном наличии брандмауэрных стен); б) в иных случаях – в соответствии с действующими техническими регламентами, но не менее 3 м
Максимальная высота здания	м	20
Минимальное количество машино-мест для хранения индивидуального автотранспорта на территории земельного участка	м/место	в соответствии с <u>СП 42.13330.2011 «СНиП 2.07.01-89* Градостроительство. Планировка и застройка городских и сельских поселений»</u>
Минимальное количество мест на погрузочно-разгрузочных площадках на территории земельных участков	м/место	в соответствии с <u>СП 42.13330.2011 «СНиП 2.07.01-89* Градостроительство. Планировка и застройка городских и сельских поселений»</u>

Виды параметров и единицы измерения		Значения параметров применительно к условно разрешенным видам использования недвижимости
Площадь земельного участка	кв.м	Согласно градостроительному плану земельного участка
Максимальный процент застройки участка	%	60
Минимальные размеры озелененной территории участка	%	15
Отступы строений от боковых границ участка	м	а) 0 - в случаях примыкания к соседним блокам (при обязательном наличии брандмауэрных стен); б) в иных случаях – в соответствии с действующими техническими регламентами, но не менее 3 м
Максимальная высота здания	м	50
Минимальное количество машино-мест для хранения индивидуального автотранспорта на территории земельного участка	м/место	в соответствии с <u>СП 42.13330.2011 «СНиП 2.07.01-89* Градостроительство. Планировка и застройка городских и сельских поселений»</u>
Минимальное количество мест на погрузочно-разгрузочных площадках на территории земельных участков	м/место	в соответствии с <u>СП 42.13330.2011 «СНиП 2.07.01-89* Градостроительство. Планировка и застройка городских и сельских поселений»</u>

4.2. Предельные параметры земельных участков и объектов капитального строительства территориальной зоны Д-4. Зона делового центра, дополнить таблицами следующего содержания:

Виды параметров и единицы измерения		Значения параметров применительно к вспомогательным видам разрешенного использования недвижимости
Площадь земельного участка	кв.м	Согласно градостроительному плану земельного участка

Максимальный процент застройки участка	%	60
Минимальные размеры озелененной территории участка	%	15
Отступы строений от боковых границ участка	м	а) 0 - в случаях примыкания к соседним блокам (при обязательном наличии брандмауэрных стен); б) в иных случаях – в соответствии с действующими техническими регламентами, но не менее 3 м
Максимальная высота здания	м	15
Минимальное количество машино-мест для хранения индивидуального автотранспорта на территории земельного участка	м/место	в соответствии с <u>СП 42.13330.2011 «СНиП 2.07.01-89* Градостроительство. Планировка и застройка городских и сельских поселений»</u>
Минимальное количество мест на погрузочно-разгрузочных площадках на территории земельных участков	м/место	в соответствии с <u>СП 42.13330.2011 «СНиП 2.07.01-89* Градостроительство. Планировка и застройка городских и сельских поселений»</u>

Виды параметров и единицы измерения		Значения параметров применительно к условно разрешенным видам использования недвижимости
Площадь земельного участка	кв.м	Согласно градостроительному плану земельного участка
Максимальный процент застройки участка	%	60
Минимальные размеры озелененной территории участка	%	15
Отступы строений от боковых границ участка	м	а) 0 - в случаях примыкания к соседним блокам (при обязательном наличии брандмауэрных стен); б) в иных случаях – в соответствии с действующими техническими регламентами, но не менее 3 м
Максимальная высота здания	м	75
Минимальное количество машино-мест для хранения индивидуального автотранспорта на территории земельного участка	м/место	в соответствии с <u>СП 42.13330.2011 «СНиП 2.07.01-89* Градостроительство. Планировка и застройка городских и сельских поселений»</u>
Минимальное количество мест на погрузочно-разгрузочных площадках на территории земельных участков	м/место	в соответствии с <u>СП 42.13330.2011 «СНиП 2.07.01-89* Градостроительство. Планировка и застройка городских и сельских поселений»</u>

5. В статье 38:

5.1. Предельные параметры земельных участков и объектов капитального строительства территориальной зоны ПК-1. Зона производственно-коммунальных объектов I-II класса опасности, дополнить таблицей следующего содержания:

Виды параметров и единицы измерения	Значения параметров применительно к
-------------------------------------	-------------------------------------

		вспомогательным видам разрешенного использования недвижимости
Площадь земельного участка	кв.м	Согласно градостроительному плану земельного участка
Максимальный процент застройки участка	%	80
Минимальные размеры озелененной территории участка	%	10
Отступы строений от боковых границ участка	м	а) 0 - в случаях примыкания к соседним блокам (при обязательном наличии брендмауэрных стен); б) в иных случаях – в соответствии с действующими техническими регламентами, но не менее 3 м
Максимальная высота здания	м	12
Минимальное количество машино-мест для хранения индивидуального автотранспорта на территории земельного участка	м/место	в соответствии с <u>СП 42.13330.2011 «СНиП 2.07.01-89* Градостроительство. Планировка и застройка городских и сельских поселений»</u>
Минимальное количество мест на погрузочно-разгрузочных площадках на территории земельных участков	м/место	в соответствии с <u>СП 42.13330.2011 «СНиП 2.07.01-89* Градостроительство. Планировка и застройка городских и сельских поселений»</u>

Виды параметров и единицы измерения		Значения параметров применительно к условно разрешенным видам использования недвижимости
Площадь земельного участка	кв.м	Согласно градостроительному плану земельного участка
Максимальный процент застройки участка	%	80
Минимальные размеры озелененной территории участка	%	10
Отступы строений от боковых границ участка	м	а) 0 - в случаях примыкания к соседним блокам (при обязательном наличии брендмауэрных стен); б) в иных случаях – в соответствии с действующими техническими регламентами, но не менее 3
Максимальная высота здания	м	30
Минимальное количество машино-мест для хранения индивидуального автотранспорта на территории земельного участка	м/место	в соответствии с <u>СП 42.13330.2011 «СНиП 2.07.01-89* Градостроительство. Планировка и застройка городских и сельских поселений»</u>
Минимальное количество мест на погрузочно-разгрузочных площадках на территории земельных участков	м/место	в соответствии с <u>СП 42.13330.2011 «СНиП 2.07.01-89* Градостроительство. Планировка и застройка городских и сельских поселений»</u>

5.2. Предельные параметры земельных участков и объектов капитального строительства территориальной зоны ПК-2. Зона производственно-коммунальных объектов III класса опасности, дополнить таблицей следующего содержания:

Виды параметров и единицы измерения		Значения параметров применительно к вспомогательным видам разрешенного использования недвижимости
Площадь земельного участка	кв.м	Согласно градостроительному плану земельного участка
Максимальный процент застройки участка	%	80
Минимальные размеры озелененной территории участка	%	10
Отступы строений от боковых границ участка	м	а) 0 - в случаях примыкания к соседним блокам (при обязательном наличии брендмауэрных стен); б) в иных случаях – в соответствии с действующими техническими регламентами, но не менее 3 м
Максимальная высота здания	м	15
Минимальное количество машино-мест для хранения индивидуального автотранспорта на территории земельного участка	м/место	в соответствии с <u>СП 42.13330.2011 «СНиП 2.07.01-89* Градостроительство. Планировка и застройка городских и сельских поселений»</u>
Минимальное количество мест на погрузочно-разгрузочных площадках на территории земельных участков	м/место	в соответствии с <u>СП 42.13330.2011 «СНиП 2.07.01-89* Градостроительство. Планировка и застройка городских и сельских поселений»</u>

Виды параметров и единицы измерения		Значения параметров применительно к условно разрешенным видам использования недвижимости
Площадь земельного участка	кв.м	Согласно градостроительного плана земельного участка
Максимальный процент застройки участка	%	80
Минимальные размеры озелененной территории участка	%	10
Отступы строений от боковых границ участка	м	а) 0 - в случаях примыкания к соседним блокам (при обязательном наличии брендмауэрных стен); б) в иных случаях – в соответствии с действующими техническими регламентами, но не менее 3 м
Максимальная высота здания	м	30
Минимальное количество машино-мест для хранения индивидуального автотранспорта на территории земельного участка	м/место	в соответствии с <u>СП 42.13330.2011 «СНиП 2.07.01-89* Градостроительство. Планировка и застройка городских и сельских поселений»</u>
Минимальное количество мест на погрузочно-разгрузочных площадках	м/место	в соответствии с <u>СП 42.13330.2011 «СНиП 2.07.01-89*</u>

на территории земельных участков		<u>Градостроительство. Планировка и застройка городских и сельских поселений</u>
----------------------------------	--	--

5.3. Предельные параметры земельных участков и объектов капитального строительства территориальной зоны ПК-3. Зона производственно-коммунальных объектов IV-V класса опасности, дополнить таблицами следующего содержания:

Виды параметров и единицы измерения		Значения параметров применительно к вспомогательным видам разрешенного использования недвижимости
Площадь земельного участка	кв.м	Согласно градостроительному плану земельного участка
Максимальный процент застройки участка	%	80
Минимальные размеры озелененной территории участка	%	10
Отступы строений от боковых границ участка	м	а) 0 - в случаях примыкания к соседним блокам (при обязательном наличии brandмауэрных стен); б) в иных случаях – в соответствии с действующими техническими регламентами, но не менее 3 м
Максимальная высота здания	м	15
Минимальное количество машино-мест для хранения индивидуального автотранспорта на территории земельного участка	м/место	в соответствии с <u>СП 42.13330.2011 «СНиП 2.07.01-89* Градостроительство. Планировка и застройка городских и сельских поселений»</u>
Минимальное количество мест на погрузочно-разгрузочных площадках на территории земельных участков	м/место	в соответствии с <u>СП 42.13330.2011 «СНиП 2.07.01-89* Градостроительство. Планировка и застройка городских и сельских поселений»</u>

Виды параметров и единицы измерения		Значения параметров применительно к условно разрешенным видам использования недвижимости
Площадь земельного участка	кв.м	Согласно градостроительному плану земельного участка
Максимальный процент застройки участка	%	80
Минимальные размеры озелененной территории участка	%	10
Отступы строений от боковых границ участка	м	а) 0 - в случаях примыкания к соседним блокам (при обязательном наличии brandмауэрных стен); б) в иных случаях – в соответствии с действующими техническими регламентами, но не менее 3 м
Максимальная высота здания	м	30
Минимальное количество машино-мест для хранения индивидуального автотранспорта на территории земельного участка	м/место	в соответствии с <u>СП 42.13330.2011 «СНиП 2.07.01-89* Градостроительство. Планировка и застройка городских и сельских поселений»</u>

		<u>поселений»</u>
Минимальное количество мест на погрузочно-разгрузочных площадках на территории земельных участков	м/мест о	в соответствии с <u>СП 42.13330.2011 «СНиП 2.07.01-89* Градостроительство. Планировка и застройка городских и сельских поселений»</u>

6. В статье 39:

6.1. Предельные параметры земельных участков и объектов капитального строительства территориальной зоны ИТ-1. Зона водозаборных, иных технических сооружений, дополнить таблицей следующего содержания:

Виды параметров и единицы измерения		Значения параметров применительно к условно разрешенным видам использования недвижимости
Площадь земельного участка	кв.м	Согласно градостроительному плану земельного участка
Максимальный процент застройки участка	%	80
Минимальные размеры озелененной территории участка	%	10
Отступы строений от боковых границ участка	м	а) 0 - в случаях примыкания к соседним блокам (при обязательном наличии брендмауэрных стен); б) в иных случаях – в соответствии с действующими техническими регламентами, но не менее 3 м
Максимальная высота сооружения	м	Не ограничена
Минимальное количество машино-мест для хранения индивидуального автотранспорта на территории земельного участка	м/мест о	в соответствии с <u>СП 42.13330.2011 «СНиП 2.07.01-89* Градостроительство. Планировка и застройка городских и сельских поселений»</u>

6.2. Предельные параметры земельных участков и объектов капитального строительства территориальной зоны ИТ-2. Зона очистных сооружений, дополнить таблицами следующего содержания:

Виды параметров и единицы измерения		Значения параметров применительно к вспомогательным видам разрешенного использования недвижимости
Площадь земельного участка	кв.м	Согласно градостроительному плану земельного участка
Максимальный процент застройки участка	%	80
Минимальные размеры озелененной территории участка	%	10
Отступы строений от боковых границ участка	м	а) 0 - в случаях примыкания к соседним блокам (при обязательном наличии брендмауэрных стен); б) в иных случаях – в соответствии с действующими техническими регламентами, но не менее 3 м
Максимальная высота сооружения	м	12
Минимальное количество машино-мест для хранения индивидуального	м/мест о	в соответствии с <u>СП 42.13330.2011 «СНиП 2.07.01-89*</u>

автотранспорта на территории земельного участка		<u>Градостроительство. Планировка и застройка городских и сельских поселений</u>
---	--	--

Виды параметров и единицы измерения		Значения параметров применительно к условно разрешенным видам использования недвижимости
Площадь земельного участка	кв.м	Согласно градостроительному плану земельного участка
Максимальный процент застройки участка	%	80
Минимальные размеры озелененной территории участка	%	10
Отступы строений от боковых границ участка	м	а) 0 - в случаях примыкания к соседним блокам (при обязательном наличии брандмауэрных стен); б) в иных случаях – в соответствии с действующими техническими регламентами, но не менее 3 м
Максимальная высота сооружения	м	Не ограничена
Минимальное количество машино-мест для хранения индивидуального автотранспорта на территории земельного участка	м/мест о	в соответствии с <u>СП 42.13330.2011 «СНиП 2.07.01-89* Градостроительство. Планировка и застройка городских и сельских поселений</u>

6.3. Предельные параметры земельных участков и объектов капитального строительства территориальной зоны ИТ-3. Зона объектов инженерной инфраструктуры, дополнить таблицей следующего содержания:

Виды параметров и единицы измерения		Значения параметров применительно к вспомогательным видам разрешенного использования недвижимости
Площадь земельного участка	кв.м	Согласно градостроительному плану земельного участка
Максимальный процент застройки участка	%	80
Минимальные размеры озелененной территории участка	%	10
Отступы строений от боковых границ участка	м	а) 0 - в случаях примыкания к соседним блокам (при обязательном наличии брандмауэрных стен); б) в иных случаях – в соответствии с действующими техническими регламентами, но не менее 3 м
Максимальная высота сооружения	м	6
Минимальное количество машино-мест для хранения индивидуального автотранспорта на территории земельного участка	м/мест о	в соответствии с <u>СП 42.13330.2011 «СНиП 2.07.01-89* Градостроительство. Планировка и застройка городских и сельских поселений</u>

Виды параметров и единицы измерения		Значения параметров применительно к условно разрешенным видам
-------------------------------------	--	---

		использования недвижимости
Площадь земельного участка	кв.м	Согласно градостроительному плану земельного участка
Максимальный процент застройки участка	%	80
Минимальные размеры озелененной территории участка	%	10
Отступы строений от боковых границ участка	м	а) 0 - в случаях примыкания к соседним блокам (при обязательном наличии брендмауэрных стен); б) в иных случаях – в соответствии с действующими техническими регламентами, но не менее 3 м
Максимальная высота сооружения	м	Не ограничена
Минимальное количество машино-мест для хранения индивидуального автотранспорта на территории земельного участка	м/мест о	в соответствии с <u>СП 42.13330.2011 «СНиП 2.07.01-89* Градостроительство. Планировка и застройка городских и сельских поселений»</u>

6.4. Предельные параметры земельных участков и объектов капитального строительства территориальной зоны ИТ-4. Зона объектов транспортной инфраструктуры, дополнить таблицами следующего содержания:

Виды параметров и единицы измерения		Значения параметров применительно к вспомогательным видам разрешенного использования недвижимости
Площадь земельного участка	кв.м	Согласно градостроительному плану земельного участка
Максимальный процент застройки участка	%	80
Минимальные размеры озелененной территории участка	%	10
Отступы строений от боковых границ участка	м	а) 0 - в случаях примыкания к соседним блокам (при обязательном наличии брендмауэрных стен); б) в иных случаях – в соответствии с действующими техническими регламентами, но не менее 3 м
Максимальная высота сооружения	м	6
Минимальное количество машино-мест для хранения индивидуального автотранспорта на территории земельного участка	м/мест о	в соответствии с <u>СП 42.13330.2011 «СНиП 2.07.01-89* Градостроительство. Планировка и застройка городских и сельских поселений»</u>

Виды параметров и единицы измерения		Значения параметров применительно к условно разрешенным видам использования недвижимости
Площадь земельного участка	кв.м	Согласно градостроительному плану земельного участка
Максимальный процент застройки участка	%	80
Минимальные размеры озелененной территории участка	%	10

Отступы строений от боковых границ участка	м	а) 0 - в случаях примыкания к соседним блокам (при обязательном наличии брандмауэрных стен); б) в иных случаях – в соответствии с действующими техническими регламентами, но не менее 3 м
Максимальная высота сооружения	м	6
Минимальное количество машино-мест для хранения индивидуального автотранспорта на территории земельного участка	м/мест о	в соответствии с <u>СП 42.13330.2011 «СНиП 2.07.01-89* Градостроительство. Планировка и застройка городских и сельских поселений»</u>

7. В статье 40:

7.1. Предельные параметры земельных участков и объектов капитального строительства территориальной зоны СХ-2. Зона объектов сельскохозяйственного производства, дополнить таблицами следующего содержания:

Виды параметров и единицы измерения		Значения параметров применительно к вспомогательным видам разрешенного использования недвижимости
Площадь земельного участка	кв.м	Согласно градостроительного плана земельного участка
Максимальный процент застройки участка	%	80
Минимальные размеры озелененной территории участка	%	10
Отступы строений от боковых границ участка	м	а) 0 - в случаях примыкания к соседним блокам (при обязательном наличии брандмауэрных стен); б) в иных случаях – в соответствии с действующими техническими регламентами, но не менее 3 м
Максимальная высота здания	м	6
Минимальное количество машино-мест для хранения индивидуального автотранспорта на территории земельного участка	м/мест о	в соответствии с <u>СП 42.13330.2011 «СНиП 2.07.01-89* Градостроительство. Планировка и застройка городских и сельских поселений»</u>
Минимальное количество мест на погрузочно-разгрузочных площадках на территории земельных участков	м/мест о	в соответствии с <u>СП 42.13330.2011 «СНиП 2.07.01-89* Градостроительство. Планировка и застройка городских и сельских поселений»</u>

Виды параметров и единицы измерения		Значения параметров применительно к условно разрешенным видам использования недвижимости
Площадь земельного участка	кв.м	Согласно градостроительному плану земельного участка
Максимальный процент застройки участка	%	80
Минимальные размеры озелененной	%	10

территории участка		
Отступы строений от боковых границ участка	м	а) 0 - в случаях примыкания к соседним блокам (при обязательном наличии брандмауэрных стен); б) в иных случаях – в соответствии с действующими техническими регламентами, но не менее 3 м
Максимальная высота здания	м	30
Минимальное количество машино-мест для хранения индивидуального автотранспорта на территории земельного участка	м/мест о	в соответствии с <u>СП 42.13330.2011 «СНиП 2.07.01-89* Градостроительство. Планировка и застройка городских и сельских поселений»</u>
Минимальное количество мест на погрузочно-разгрузочных площадках на территории земельных участков	м/мест о	в соответствии с <u>СП 42.13330.2011 «СНиП 2.07.01-89* Градостроительство. Планировка и застройка городских и сельских поселений»</u>

8. В статье 41:

8.1. Предельные параметры земельных участков и объектов капитального строительства территориальной зоны Р-2. Зона объектов санаторно-курортного лечения, туризма и спорта, дополнить таблицей следующего содержания:

Виды параметров и единицы измерения		Значения параметров применительно к вспомогательным видам разрешенного использования недвижимости
Площадь земельного участка	кв.м	Согласно градостроительному плану земельного участка
Максимальный процент застройки участка	%	80
Минимальные размеры озелененной территории участка	%	10
Отступы строений от боковых границ участка	м	а) 0 - в случаях примыкания к соседним блокам (при обязательном наличии брандмауэрных стен); б) в иных случаях – в соответствии с действующими техническими регламентами, но не менее 3 м
Максимальная высота здания	м	30
Минимальное количество машино-мест для хранения индивидуального автотранспорта на территории земельного участка	м/мест о	в соответствии с <u>СП 42.13330.2011 «СНиП 2.07.01-89* Градостроительство. Планировка и застройка городских и сельских поселений»</u>
Минимальное количество мест на погрузочно-разгрузочных площадках на территории земельных участков	м/мест о	в соответствии с <u>СП 42.13330.2011 «СНиП 2.07.01-89* Градостроительство. Планировка и застройка городских и сельских поселений»</u>

Заместитель Мэра
города Нижнекамска



И.Н. Нуртдинов