



ПРИКАЗ

25.05.2020

БОЕРЫК

№ 190-П

Об утверждении графического описания местоположения границ защитных зон объектов культурного наследия регионального значения, расположенных в Мамадышском муниципальном районе Республики Татарстан, с перечнем координат характерных точек этих границ в системе координат, установленной для ведения Единого государственного реестра недвижимости, режима использования земель в границах защитных зон объектов культурного наследия регионального значения

В соответствии с Федеральным законом от 25 июня 2002 года № 73-ФЗ «Об объектах культурного наследия (памятниках истории и культуры) народов Российской Федерации», приказываю:

1. Утвердить:

графическое описание местоположения границ защитных зон объектов культурного наследия регионального значения, расположенных в Мамадышском муниципальном районе Республики Татарстан, с перечнем координат характерных точек этих границ в системе координат, установленной для ведения Единого государственного реестра недвижимости, согласно приложению № 1 к настоящему приказу;

режим использования земель в границах защитных зон объектов культурного наследия регионального значения, расположенных в Мамадышском муниципальном районе Республики Татарстан, согласно приложению № 2 к настоящему приказу.

2. Сектору градостроительной деятельности направить копию настоящего приказа в орган регистрации прав для внесения соответствующих сведений в

Единый государственный реестр недвижимости, а также организовать работу по размещению настоящего приказа на официальном сайте Комитета Республики Татарстан по охране объектов культурного наследия в информационно-телекоммуникационной сети «Интернет».

3. Контроль за исполнением настоящего приказа возложить на заместителя председателя Комитета Республики Татарстан по охране объектов культурного наследия И.И.Шакирова.

Председатель

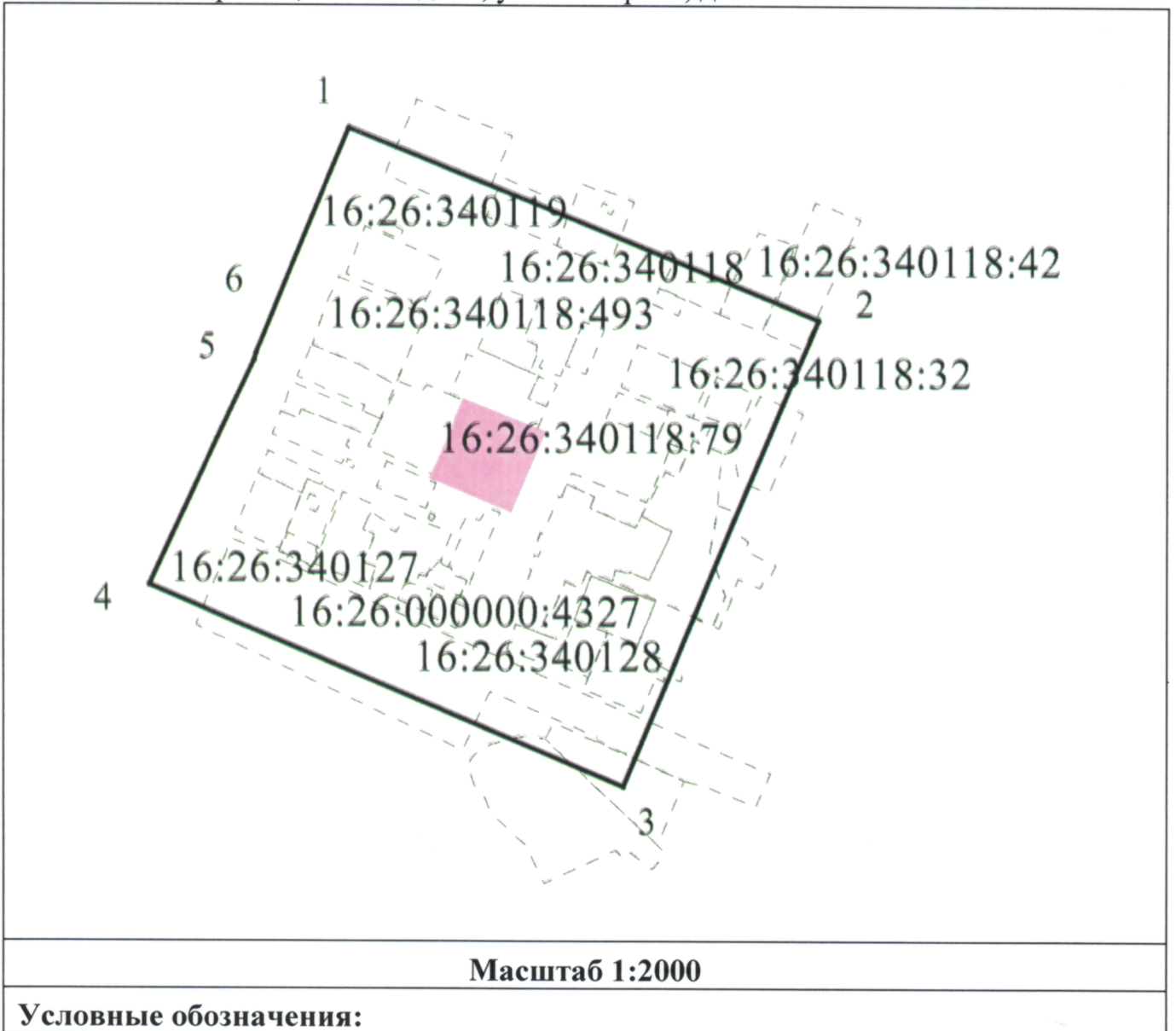


И.Н.Гущин

Приложение № 1
к приказу Комитета
Республики Татарстан
по охране объектов
культурного наследия
от «25» мая 2017 № 110-17


Графическое описание местоположения границ защитных зон объектов культурного наследия регионального значения, расположенных в Мамадышском муниципальном районе Республики Татарстан, с перечнем координат характерных точек этих границ в системе координат, установленной для ведения Единого государственного реестра недвижимости

1. **Карта (схема)** границ защитной зоны объекта культурного наследия регионального значения «Дом Жукова К.И., 1910 г.», расположенного по адресу: Мамадышский район, г. Мамадыш, ул. К. Маркса, д. 23



————— - контур границы защитной зоны объектов культурного наследия;
 - - - - - существующая часть границ земельных участков, в пределах которых расположен объект;

- 1- обозначение характерной точки контура объекта;
 16:26:340118:79, 16:26:340118:32-кадастровые номера земельных участков;
 16:26:340118, 16:26:340127- кадастровые номера кварталов;

 - территория объекта культурного наследия.

Картографическое описание границ защитной зоны объекта культурного наследия регионального значения «Дом Жукова К.И., 1910 г.», расположенного по адресу: Мамадышский район, г. Мамадыш, ул. К. Маркса, д. 23

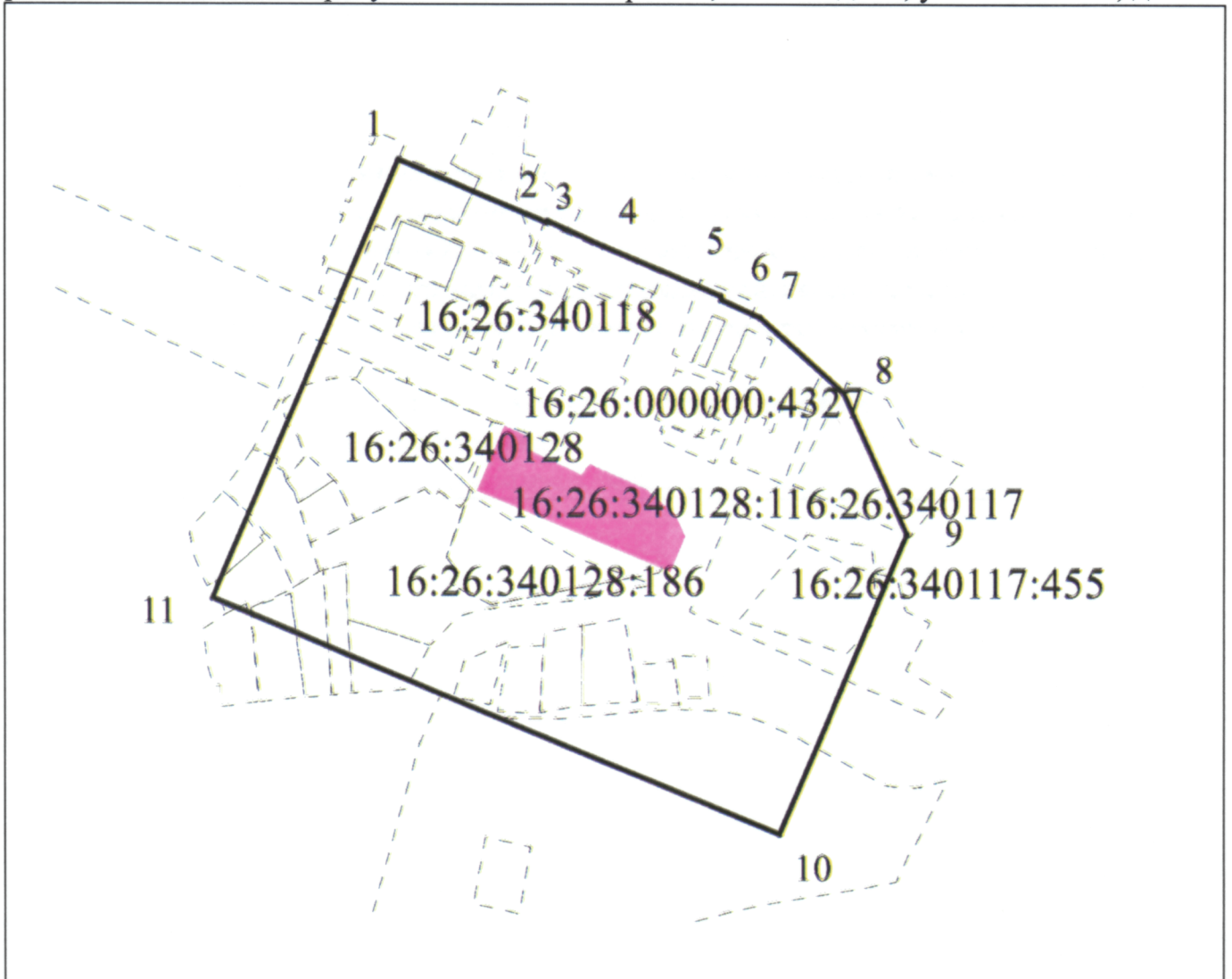
Граница защитной зоны установлена на расстоянии 100 м от внешней границы территории объекта культурного наследия регионального значения «Дом Жукова К.И., 1910 г.», утвержденной постановлением Кабинета Министров Республики Татарстан от 19.11.2014 № 887 «Об установлении границ территорий объектов культурного наследия регионального (республиканского) значения, расположенных в Мамадышском муниципальном районе Республики Татарстан, и режима их использования».

Перечень координат характерных точек

границ защитной зоны объекта культурного наследия регионального значения «Дом Жукова К.И., 1910 г.», расположенного по адресу: Мамадышский район, г. Мамадыш, ул. К. Маркса, д. 23

Площадь земельного участка 58996,7 м²		
Обозначение характерных точек границ	МСК-16 Координаты, м	
	X	Y
1	2	3
1	468072.76	2261280.23
2	467980.70	2261505.51
3	467755.37	2261411.74
4	467852.17	2261184.96
5	467960.81	2261235.11
6	467964.75	2261236.13
1	468072.76	2261280.23

2. **Карта (схема)** границ защитной зоны объекта культурного наследия регионального значения «Ратуша городская и гостиный двор, 1785 г.», расположенного по адресу: Мамадышский район, г. Мамадыш, ул. Советская, д. 1



Масштаб 1:2000

Условные обозначения:

————— - контур границы защитной зоны объектов культурного наследия;
 - - - - - существующая часть границ земельных участков, в пределах которых расположен объект;

- 1- обозначение характерной точки контура объекта;

16:26:000000:4327, 16:26:340128:1-кадастровые номера земельных участков;

16:26:340118, 16:26:340128- кадастровые номера кварталов;



- территория объекта культурного наследия.

Картографическое описание границ защитной зоны объекта культурного наследия регионального значения «Ратуша городская и гостиный двор, 1785 г.», расположенного по адресу: Мамадышский район, г. Мамадыш, ул. Советская, д. 1

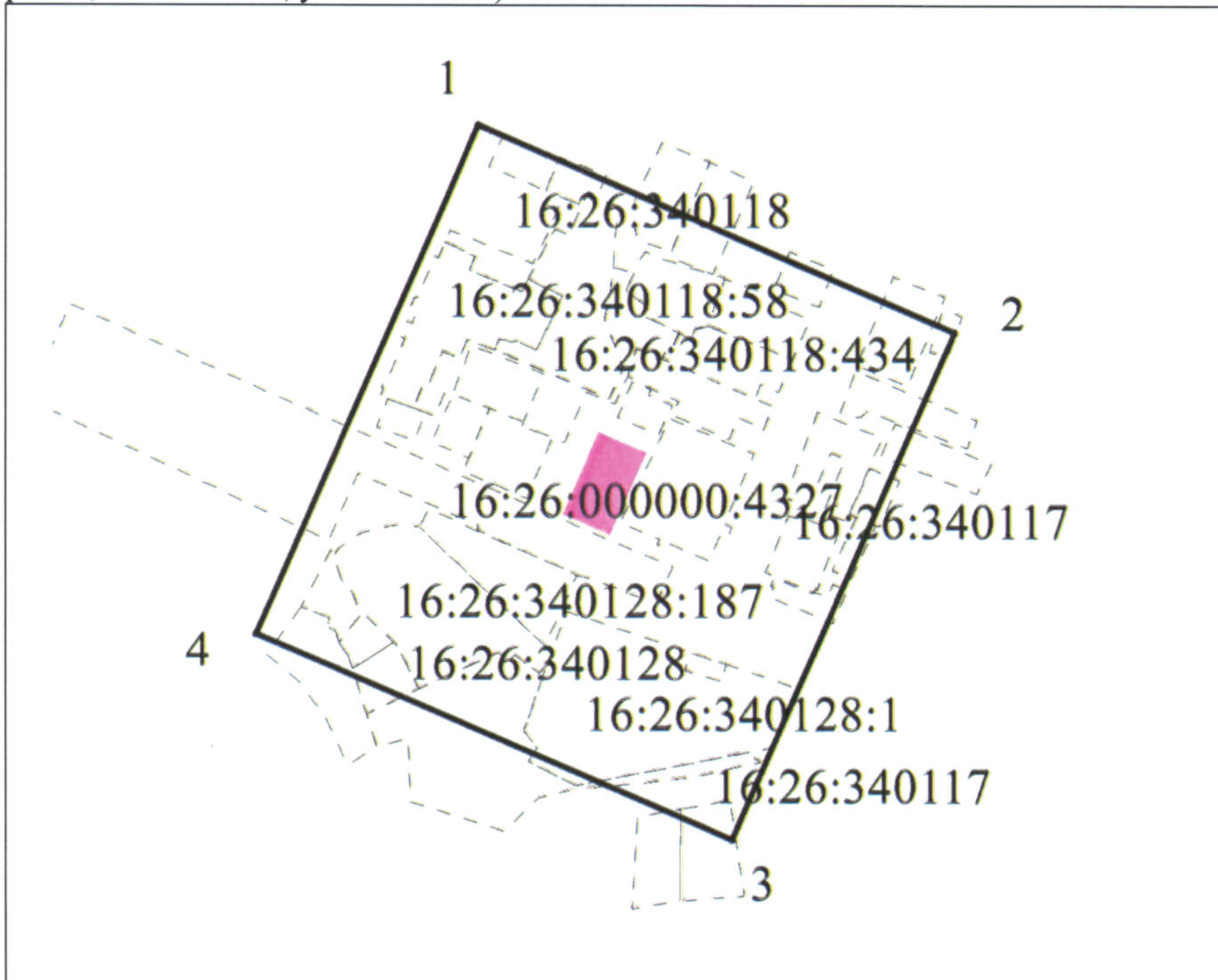
Граница защитной зоны установлена на расстоянии 100 м от внешней границы территории объекта культурного наследия регионального значения «Ратуша городская и гостиный двор, 1785 г.», утвержденной постановлением Кабинета Министров Республики Татарстан от 19.11.2014 № 887 «Об установлении границ территорий объектов культурного наследия регионального (республиканского) значения, расположенных в Мамадышском муниципальном районе Республики Татарстан, и режима их использования».

Перечень координат характерных точек

границ защитной зоны объекта культурного наследия регионального значения «Ратуша городская и гостиный двор, 1785 г.», расположенного по адресу:
Мамадышский район, г. Мамадыш, ул. Советская, д. 1

Площадь земельного участка <u>68000</u> м²		
Обозначение характерных точек границ	МСК-16 Координаты, м	
	X	У
1	2	3
1	467887.13	2261394.69
2	467856.15	2261468.00
3	467856.71	2261468.56
4	467844.13	2261496.43
5	467819.86	2261553.87
6	467818.16	2261554.00
7	467809.47	2261573.28
8	467772.44	2261614.75
9	467702.15	2261645.80
10	467552.85	2261582.95
11	467670.66	2261303.47
1	467887.13	2261394.69

3. **Карта (схема)** границ защитной зоны объекта культурного наследия регионального значения «Дом Тырышкина П.А., 2-я пол. 19 в.», расположенного по адресу: Мамадышский район, г. Мамадыш, ул. Советская, д. 10 (Мамадышский район, г. Мамадыш, ул. Советская)



Масштаб 1:2000

Условные обозначения:

————— - контур границы защитной зоны объектов культурного наследия;
 - - - - - - - существующая часть границ земельных участков, в пределах которых расположен объект;

• 1- обозначение характерной точки контура объекта;

16:26:340118:58, 16:26:340128:187-кадастровые номера земельных участков;

16:26:340118, 16:26:340128- кадастровые номера кварталов;



- территория объекта культурного наследия.

Картографическое описание границ защитной зоны объекта культурного наследия регионального значения «Дом Тырышкина П.А., 2-я пол. 19 в.», расположенного по адресу: Мамадышский район, г. Мамадыш, ул. Советская, д. 10 (Мамадышский район, г. Мамадыш, ул. Советская)

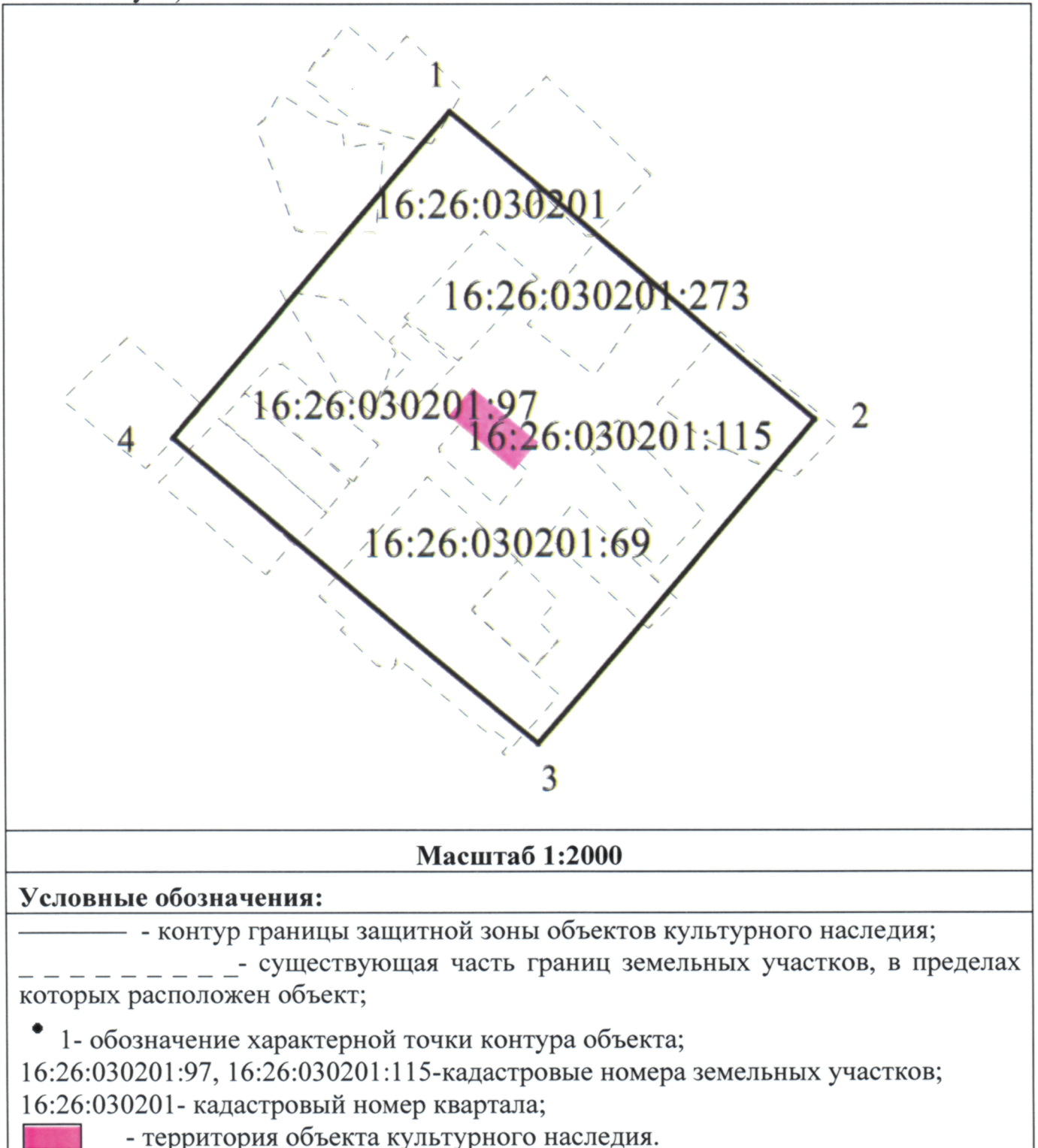
Граница защитной зоны установлена на расстоянии 100 м от внешней границы территории объекта культурного наследия регионального значения «Дом Тырышкина П.А., 2-я пол. 19 в.», утвержденной постановлением Кабинета Министров Республики Татарстан от 19.11.2014 № 887 «Об установлении границ территорий объектов культурного наследия регионального (республиканского) значения, расположенных в Мамадышском муниципальном районе Республики Татарстан, и режима их использования».

Перечень координат характерных точек

границ защитной зоны объекта культурного наследия регионального значения «Дом Тырышкина П.А., 2-я пол. 19 в.», расположенного по адресу: Мамадышский район, г. Мамадыш, ул. Советская, д. 10 (Мамадышский район, г. Мамадыш, ул. Советская)

Площадь земельного участка <u>52936</u> м²		
Обозначение характерных точек границ	МСК-16 Координаты, м	
	X	Y
1	2	3
1	467951.09	2261399.30
2	467862.37	2261602.90
3	467643.89	2261507.71
4	467732.52	2261304.09
1	467951.09	2261399.30

4. **Карта (схема)** границ защитной зоны объекта культурного наследия регионального значения «Медресе, сер. XIX в.», расположенного по адресу: Мамадышский район, с. Малая Сунь, ул. Центральная (Мамадышский район, с. Малая Сунь)



Картографическое описание границ защитной зоны объекта культурного наследия регионального значения «Медресе, сер. XIX в.», расположенного по адресу: Мамадышский район, с. Малая Сунь, ул. Центральная (Мамадышский район, с. Малая Сунь)

Граница защитной зоны установлена на расстоянии 100 м от внешней границы территории объекта культурного наследия регионального значения «Медресе, сер. XIX в.», утвержденной постановлением Кабинета Министров Республики Татарстан от 19.11.2014 № 887 «Об установлении границ территорий объектов культурного наследия регионального (республиканского) значения, расположенных в Мамадышском муниципальном районе Республики Татарстан, и режима их использования».

Перечень координат характерных точек

границ защитной зоны объекта культурного наследия регионального значения «Медресе, сер. XIX в.», расположенного по адресу: Мамадышский район, с. Малая Сунь, ул. Центральная (Мамадышский район, с. Малая Сунь)

Площадь земельного участка <u>53264</u> м²		
Обозначение характерных точек границ	МСК-16 Координаты, м	
	X	Y
1	2	3
1	467324.43	2230916.28
2	467166.86	2231101.92
3	467000.11	2230960.31
4	467157.59	2230774.71
1	467324.43	2230916.28

Приложение № 2
к приказу Комитета
Республики Татарстан
по охране объектов
культурного наследия
от «25» сентября № 110-17

**Режим использования земель
в границах защитных зон объектов культурного наследия регионального
значения, расположенных в Мамадышском муниципальном районе
Республики Татарстан**

В границах защитных зон объектов культурного наследия запрещается строительство объектов капитального строительства и реконструкция, связанная с изменением их параметров (высоты, количества этажей, площади), за исключением строительства и реконструкции линейных объектов.