



ПОСТАНОВЛЕНИЕ

КАРАР

29 октября 2019 года

№ 15

Об утверждении реестра и схемы мест размещения площадок накопления твёрдых коммунальных отходов, расположенных на территории Черки-Гришинского сельского поселения Буинского муниципального района.

Руководствуясь Федеральным законом от 06.10.2003 № 131-ФЗ «Об общих принципах организации местного самоуправления в Российской Федерации», в соответствии с пунктом 4 статьи 13.4 Федерального закона от 24.06.1998 № 89-ФЗ «Об отходах производства и потребления», Правилами обустройства мест (площадок) накопления твердых коммунальных отходов и ведения их реестра, утверждённых постановлением Правительства Российской Федерации от 31.08.2018 № 1039, Исполнительный комитет Черки-Гришинского сельского поселения Буинского муниципального района

ПОСТАНОВЛЯЕТ:

1. Утвердить реестр мест накопления твёрдых коммунальных отходов на территории Черки-Гришинского сельского поселения Буинского муниципального района (приложение № 1).

2. Утвердить Форму заявки о включении сведений о месте (площадке) накопления твердых коммунальных отходов в реестр накопления твердых коммунальных отходов на территории Черки-Гришинского сельского поселения Буинского муниципального района (приложение № 2).

3. Утвердить схему размещения площадок накопления твёрдых коммунальных отходов на территории Черки-Гришинского сельского поселения Буинского муниципального района (приложение № 3).

4. Опубликовать утвержденный настоящим постановлением реестр и схему мест накопления твердых коммунальных отходов, расположенных на территории Черки-Гришинского сельского поселения Буинского муниципального района, на официальном сайте Черки-Гришинского сельского поселения Буинского муниципального района в сети «Интернет».

5. Настоящее постановление вступает в законную силу со дня официального опубликования и подлежит размещению на официальном сайте района на Официальном портале правовой информации Республики Татарстан по адресу <http://pravo.tatarstan.ru/>, а также Портале муниципальных образований Республики Татарстан в информационно-телекоммуникационной сети Интернет по адресу <http://buinsk.tatarstan.ru>.

6. Контроль исполнения настоящего постановления оставляю за собой.

Руководитель Исполнительного комитета  
Черки-Гришинского сельского поселения  
Буинского муниципального района

И.М. Хабибуллин

РЕЕСТР

мест накопления твёрдых коммунальных отходов на территории Черки-Гришинского сельского поселения Буинского муниципального района.

№	Собственник (владелец) контейнерной площадки (полное наименование)	Место расположение контейнерной площадки	Количество контейнеров (шт)	Объём контейнеров (м <sup>3</sup> )	Источники образования ТКО, которые складываются на площадке
1.	Исполнительный комитет Черки-Гришинского сельского поселения Буинского муниципального района	Пос. ж/д разъезда Лащи кадастровый номер квартала 16:14:040701 157, кладбище общей площадью 1376 кв.м	1	0,75	население
2.	Исполнительный комитет Черки-Гришинского сельского поселения Буинского муниципального района	Пос. ж/д разъезда Лащи кадастровый номер квартала 16:14:040701 156, кладбище общей площадью 2565 кв.м	1	0,75	население
3.	Исполнительный комитет Черки-Гришинского сельского поселения Буинского муниципального района	Пос. ж/д разъезда Лащи ул. Г.Тукая	1	0,75	население
4.	Исполнительный комитет Черки-Гришинского сельского поселения Буинского муниципального района	Пос. ж/д разъезда Лащи ул. Южная	1	0,75	население
5.	Исполнительный комитет Черки-Гришинского сельского поселения	Пос. ж/д разъезда Лащи ул. Пионерская	1	0,75	население

	Буинского муниципального района				
6.	Исполнительный комитет Черки-Гришинского сельского поселения Буинского муниципального района	Пос. ж/д разъезда Лащи ул. Заводская	1	0,75	население
7.	Исполнительный комитет Черки-Гришинского сельского поселения Буинского муниципального района	Пос. ж/д разъезда Лащи ул. Центральная	1	0,75	население
8.	Исполнительный комитет Черки-Гришинского сельского поселения Буинского муниципального района	С. Черки-Гришино, ул. Школьная, кадастровый номер квартала 16:14:040501:82 кладбище общей площадью 1361,72 кв.м	1	0,75	население
9.	Исполнительный комитет Черки-Гришинского сельского поселения Буинского муниципального района	С. Черки-Гришино, ул. Школьная д.20 а, кадастровый номер квартала 16:14:040501:850 7021 кв.м общей площадью	1	0,75	МБОУ Черки-Гришинская ООШ

данные о нахождении мест (площадок) накопления твердых коммунальных отходов;  
данные о технических характеристиках мест (площадок) накопления твердых коммунальных отходов;  
данные о собственниках мест (площадок) накопления твердых коммунальных отходов;  
данные об источниках образования твердых коммунальных отходов, которые складировались в местах (на площадках) накопления твердых коммунальных отходов.

Форма заявки

о включении сведений о месте (площадке) накопления твердых коммунальных отходов  
в реестр накопления твердых коммунальных отходов на территории  
Черки-Гришинского сельского поселения Буинского муниципального района

Руководителю Исполнительного комитета  
Черки-Гришинского сельского поселения  
Буинского муниципального района

заявление

Прошу включить сведения о месте (площадке) накопления твердых коммунальных отходов в реестр мест (площадок) накопления твердых коммунальных отходов на территории Черки-Гришинского сельского поселения Буинского муниципального района.

фамилия, имя и (при наличии) отчество (для гражданина), наименование (для  
юридического лица),

место жительства заявителя (для гражданина), место нахождения заявителя (для  
юридического лица)

реквизиты документа, удостоверяющего личность заявителя (для гражданина),

государственный регистрационный номер записи о государственной регистрации  
юридического лица  
в едином государственном реестре юридических лиц

идентификационный номер налогоплательщика

Сведения о месте (площадке) накопления твёрдых коммунальных отходов:

Данные о нахождении месте (площадки) накопления твёрдых коммунальных отходов	
Данные о технических характеристиках места (площадки) накопления твёрдых коммунальных отходов	
Данные о собственнике места (площадки)	

накопления твёрдых коммунальных отходов	
Данные об источниках образования твёрдых коммунальных отходов, которые складываются в месте (на площадке) накопления твёрдых коммунальных отходов	

На основании Федерального закона от 27.07.2006 N 152-ФЗ "О персональных данных" и с целью исполнения данного заявления, я даю согласие Исполнительному комитету Черки-Гришинского сельского поселения на обработку моих персональных данных (Ф.И.О., адрес проживания, документы, удостоверяющие личность, телефон домашний/мобильный и иные). Настоящее согласие даётся до истечения сроков хранения соответствующей информации или документов, определяемых в соответствии с действующим законодательством Российской Федерации и нормативными документами Исполнительного комитета Черки-Гришинского сельского поселения Буинского муниципального района.

Приложение:

- схема размещения места (площадки) накопления твердых коммунальных отходов в масштабе 1:2000.

Заявитель: \_\_\_\_\_  
 Ф.И.О. (для гражданина),      Ф.И.О., должность (для юридического лица)  
 \_\_\_\_\_  
 \_\_\_\_\_

\_\_\_\_\_ (подпись)

« \_\_\_\_ » \_\_\_\_\_ 20 \_\_\_\_ г.

М.П.

Схема размещения мест (площадок) накопления твердых коммунальных отходов на территории Черки-Гришинского сельского поселения Буинского муниципального района Республики Татарстан.

№	Адрес, кадастровый номер земельного участка (квартала), площадь земельного участка	Схема размещения мест (площадок) накопления ТКО, М 1:2000
1	Пос. ж/д разъезда Лащи кадастровый номер квартала 16:14:040701 157, кладбище общей площадью 1376 кв.м	 <p>Место (площадка) накопления ТКО</p>
2	Пос. ж/д разъезда Лащи кадастровый номер квартала 16:14:040701 156, кладбище общей площадью 2565 кв.м	 <p>Место (площадка) накопления ТКО</p>

3 Пос. ж/д разъезда  
Лаци ул. Г.Тукая



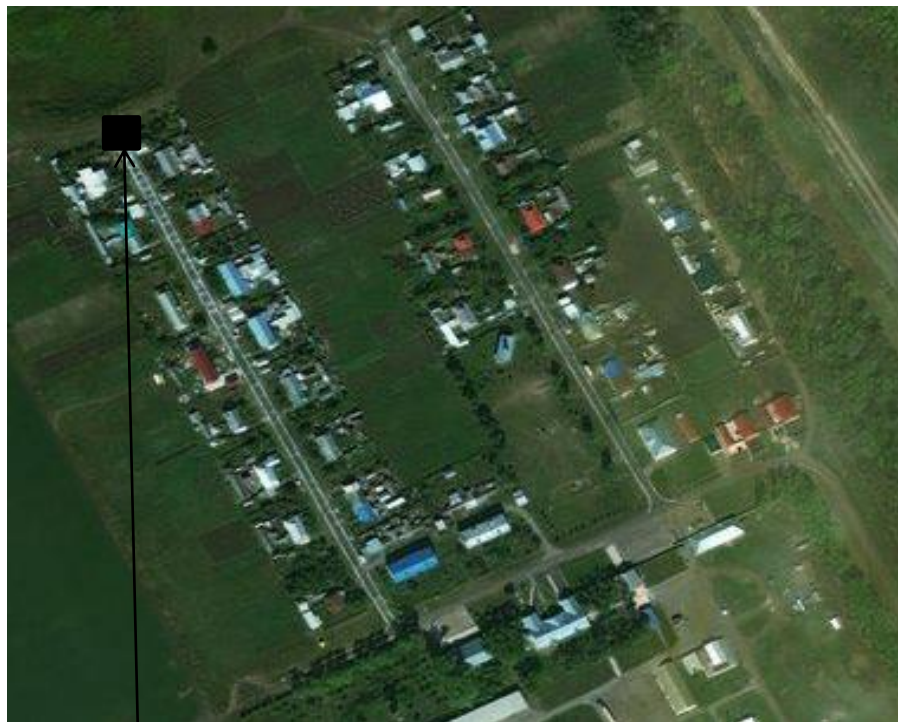
Место (площадка) накопления ТКО

4 Пос. ж/д разъезда  
Лаци ул. Южная



Место (площадка) накопления ТКО

5 Пос. ж/д разъезда  
Лаци ул.  
Пионерская



Место (площадка) накопления ТКО

6 Пос. ж/д разъезда  
Лаци ул.  
Заводская



Место (площадка) накопления ТКО



7	Пос. ж/д разъезда Лащи ул. Центральная	 <p data-bbox="507 730 1037 768">Место (площадка) накопления ТКО</p>
---	--	--

8	С. Черки-Гришино, ул. Школьная, кадастровый номер квартала 16:14:040501:82 кладбище общей площадью 1361,72 кв.м	 <p data-bbox="507 1550 1037 1588">Место (площадка) накопления ТКО</p>
---	--	---

9 С. Черки-Гришино,  
ул. Школьная д.20  
а, кадастровый  
номер квартала  
16:14:040501:850  
7021 кв.м  
общей площадью



Место (площадка) накопления ТКО