



ПРИКАЗ

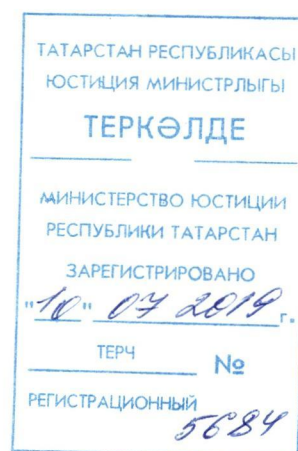
11.06.2019

г. Казань

БОЕРЫК

№ 56-17

О включении выявленного объекта культурного наследия «Рудник «Сармановский – 1», расположенного по адресу: Республика Татарстан, Сармановский муниципальный район, в 2 км к востоку от села Сарманово, 750 м к северу от проселочной дороги, в 170 м к северо-востоку от источника «Каракарши», в единый государственный реестр объектов культурного наследия (памятников истории и культуры) народов Российской Федерации в качестве объекта культурного наследия регионального значения в виде достопримечательного места «Бакыр Тау», и утверждении предмета охраны, границ и режимов использования территории объекта культурного наследия



В соответствии с Федеральным законом от 25 июня 2002 года № 73-ФЗ «Об объектах культурного наследия (памятниках истории и культуры) народов Российской Федерации», Законом Республики Татарстан от 1 апреля 2005 года № 60-ЗРТ «Об объектах культурного наследия в Республике Татарстан», постановлением Кабинета Министров Республики Татарстан от 10.06.2016 № 393 «Об утверждении Положения о порядке принятия решения о включении объекта культурного наследия регионального значения или объекта культурного наследия местного (муниципального) значения в единый государственный реестр объектов культурного наследия (памятников истории и культуры) народов Российской Федерации», положительным заключением государственной историко-культурной экспертизы от 13.03.2018 года, **приказываю:**

1. Включить выявленный объект культурного наследия «Рудник «Сармановский – 1», расположенный по адресу: Республика Татарстан, Сармановский муниципальный район, в 2 км к востоку от села Сарманово, 750 м к северу от проселочной дороги, в 170 м к северо-востоку от источника «Кара-карши», в единый государственный реестр объектов культурного наследия (памятников истории и культуры) народов Российской Федерации в качестве объекта культурного наследия регионального значения «Бакыр Тау» и установить вид этого объекта культурного наследия - достопримечательное место.

2. Утвердить предмет охраны объекта культурного наследия регионального значения достопримечательное место «Бакыр Тау», расположенного по адресу: Республика Татарстан, Сармановский муниципальный район, в 2 км к востоку от села Сарманово, 750 м к северу от проселочной дороги, в 170 м к северо-востоку от источника «Кара-карши» (приложение № 1).

3. Утвердить границы территории объекта культурного наследия регионального значения достопримечательное место «Бакыр Тау», расположенного по адресу: Республика Татарстан, Сармановский муниципальный район, в 2 км к востоку от села Сарманово, 750 м к северу от проселочной дороги, в 170 м к северо-востоку от источника «Кара-карши» (приложение № 2).

4. Утвердить режим использования территории объекта культурного наследия регионального значения достопримечательное место «Бакыр Тау», расположенного по адресу: Республика Татарстан, Сармановский муниципальный район, в 2 км к востоку от села Сарманово, 750 м к северу от проселочной дороги, в 170 м к северо-востоку от источника «Кара-карши» (приложение № 3).

5. Контроль за исполнением настоящего приказа оставляю за собой.

Председатель



И.Н.Гущин

Предмет охраны

объекта культурного наследия регионального значения достопримечательное место «Бакыр Тау», расположенного по адресу: Республика Татарстан, Сармановский муниципальный район, в 2 км к востоку от села Сарманово, 750 м к северу от проселочной дороги, в 170 м к северо-востоку от источника «Кара-карши»

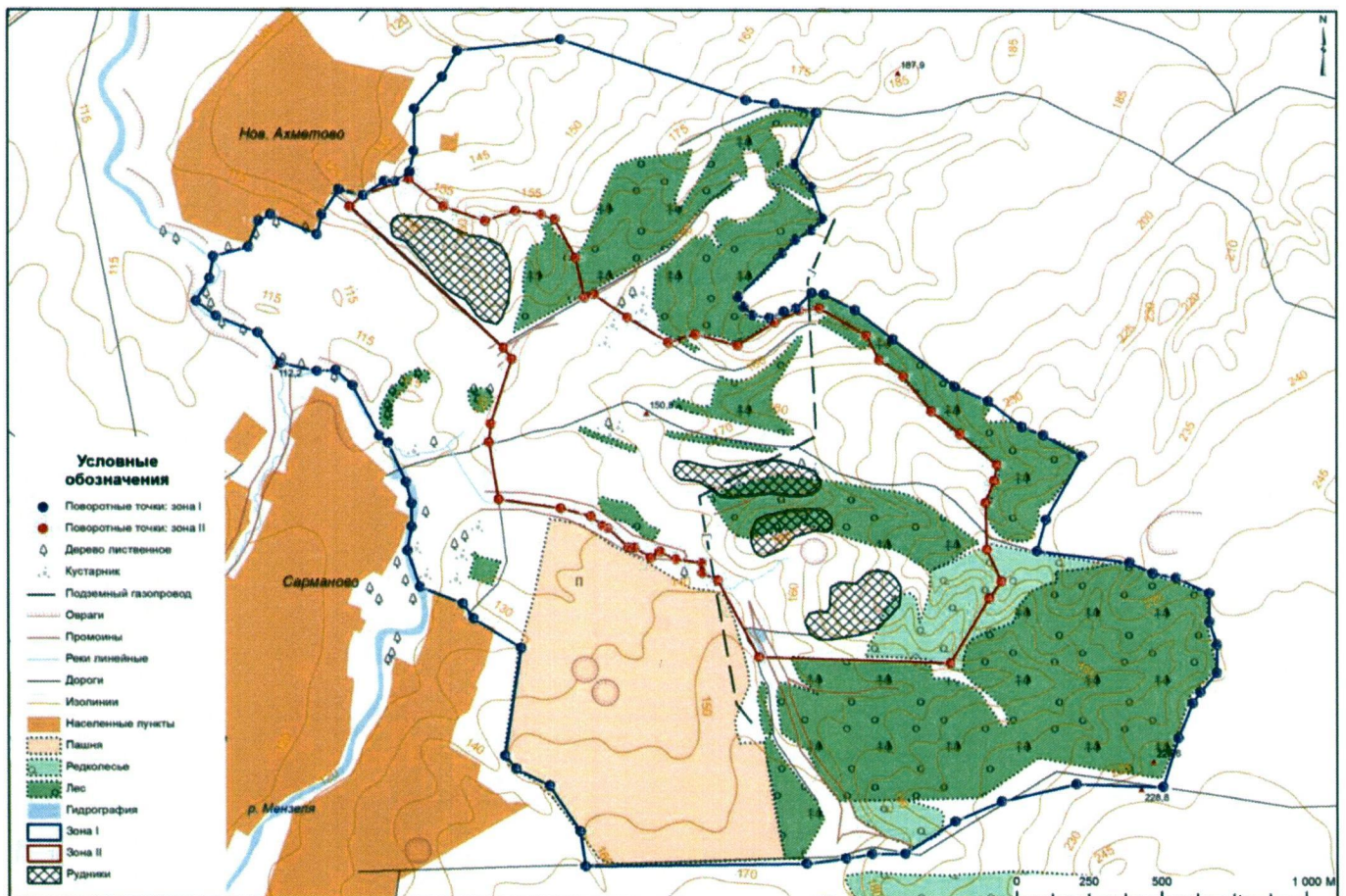
- местоположение историко-культурной территории – объединенной группы «Бакыр Тау» на юго-востоке от поселения Новое Ахметово и на северо-востоке от села Сарманово, в которую входят: рудник Сармановский-1 (Ахметовский), рудник Сармановский-2, рудник Сармановский-3, рудник Сармановский-4, Новоахметовская группа рудников;
- подлинность совместного творения человека и природы, подтверждаемое наличием материальных характеристик, отражающих этапы создания и формирования объекта, историческая достоверность которых научно и документально обоснована;
 - естественный холмистый ландшафт гор-останцев с лощинами в пойме реки Мензеля;
 - фрагмент земли лесного назначения;
 - исторический родник «Кара-Карши пар чишма» (парные родники друг против друга);
 - следы исторических технологий и традиционных форм природопользования: рудники с ходами и боковыми штреками, отвалы пустой породы, шириной до 40 м, хорошо выраженные в рельефе, входы (в том числе заваленные);
 - открытый вход в рудник Сармановский I к востоку от пос. Сарманово (N55°15'29,43"/ E52°37'32,76");
 - культурный слой техногенных отложений;
 - конфигурация забоев;
 - форма «кровли» забоев - (сводчатая одноярусная, двухярусная, трапециевидная).

Приложение № 2
к приказу Комитета
Республики Татарстан по охране
объектов культурного наследия
от _____ 2019 года № _____

Границы территории

объекта культурного наследия регионального значения достопримечательное место «Бакыр Тау», расположенного по адресу: Республика Татарстан, Сармановский муниципальный район, в 2 км к востоку от села Сарманово, 750 м к северу от проселочной дороги, в 170 м к северо-востоку от источника «Кара-карши»

Карта (схема) границ территории объекта культурного наследия



Картографическое описание границ территории объекта культурного наследия регионального значения достопримечательное место «Бакыр Тау», расположенного по адресу: Республика Татарстан, Сармановский муниципальный район, в 2 км к востоку от села Сарманово, 750 м к северу от проселочной дороги, в 170 м к северо-востоку от источника «Кара-карши»

Зона 1 представлена в следующих границах:

на западе исследуемой территории от точки 1 до точки 27 – граница проходит по воображаемой границе леса до пересечения с дорогой, от точки 27 до 34 – граница проходит по линии полевой дороги, на юге от точки 34 до точки 42 – линия границы проходит по дороге в п. Сарманово, на юго-западе от точки 42 до точки 47 – линия границы повторяет границу пашни, от точки 47 до точки 50 – проходит восточная граница п. Сарманово, на западе от точки 50 до точки 65 – граница водораздела, на севере от точки 65 до точки 77 южная граница п. Новое Ахметово, от точки 77 до точки 83 – граница луга и пашни, от точки 83 до точки 1 – воображаемая граница леса.

Зона 2 - зона с особо строгим режимом управления является в следующих границах:

на севере – от точки 1 до точки 12 – по дороге вдоль пашни до пересечения с дорогой из с. Сарманово в с. Новое Ахметово, от точки 12 до точки 17 – по трассе указанной дороги; от точки 17 до точки 19 – по южной границе поселения «Новое Ахметово», от точки 19 до точки 24 – по водоразделу останца, от точки 24 до точки 47; на востоке – по границе территории леса и воображаемой линии её продолжения до пересечения с дорогой, от точки 27 до точки 29 на северо-востоке – по водоразделу останца, от точки 29 до точки 33 на севере до пересечения с трассой газопровода, от точки 34 до точки 36 – по границе леса, от точки 36 до точки 42 на северо-востоке – по тальвегу оврага, от точки 42 до точки 46 на юго-востоке – по касательной к границе лесного участка, от точки 46 до точки 47 на юге – по прямой до пересечения с дорогой, от точки 47 до точки 48, от точки 48 до точки 1 по трассе указанной дороги.

Таблица поворотных точек

границы территории объекта культурного наследия регионального значения
достопримечательное место «Бакыр Тау», расположенного по адресу:
Республика Татарстан, Сармановский муниципальный район, в 2 км к востоку
от села Сарманово, 750 м к северу от проселочной дороги, в 170 м к северо-
востоку от источника «Кара-карши»

№	Координаты точек во Всемирной геодезической системе координат 1984 года (WGS-84)		Система координат МСК 16	
	N	E	X	Y
Зона 1				
1	52°37'32,09	55°16'23,38	2337740,43	418462,82
2	52°37'35,28	55°16'20,70	2337797,42	418380,49
3	52°37'37,23	55°16'17,08	2337832,81	418268,84
4	52°37'34,95	55°16'15,74	2337793,03	418227,09
5	52°37'31,85	55°16'14,69	2337738,57	418194,03
6	52°37'29,15	55°16'13,15	2337691,29	418146,05
7	52°37'20,38	55°16'08,23	2337537,67	417992,75
8	52°37'21,47	55°16'07,06	2337557,24	417956,48
9	52°37'23,11	55°16'06,08	2337586,43	417926,41
10	52°37'26,39	55°16'05,76	2337644,50	417917,09
11	52°37'29,30	55°16'06,44	2337695,62	417938,55
12	52°37'31,65	55°16'06,75	2337737,04	417948,52
13	52°37'34,78	55°16'08,56	2337791,85	418004,86
14	52°37'37,17	55°16'08,35	2337834,10	417998,94
15	52°37'43,15	55°16'06,43	2337940,12	417940,22
16	52°37'50,50	55°16'02,97	2338070,84	417834,57
17	52°38'02,37	55°15'57,30	2338282,06	417661,04
18	52°38'08,83	55°15'55,54	2338396,62	417607,49
19	52°38'15,30	55°15'52,48	2338511,65	417513,71
20	52°38'19,46	55°15'51,46	2338585,27	417482,98
21	52°38'26,78	55°15'48,93	2338715,36	417405,91
22	52°38'19,54	55°15'41,74	2338589,28	417182,36
23	52°38'17,59	55°15'38,14	2338555,88	417070,67
24	52°38'35,57	55°15'36,63	2338873,78	417026,80
25	52°38'40,01	55°15'35,34	2338952,58	416987,53
26	52°38'44,54	55°15'34,76	2339032,76	416970,47
27	52°38'50,94	55°15'32,90	2339146,22	416913,75
28	52°38'50,86	55°15'29,61	2339145,77	416812,16
29	52°38'52,19	55°15'26,92	2339169,94	416729,25
30	52°38'52,05	55°15'23,71	2339168,47	416629,79

74	52°36'07,93	55°16'20,90	2336255,33	418373,71
75	52°36'12,14	55°16'22,49	2336329,09	418423,42
76	52°36'14,17	55°16'22,42	2336365,05	418421,83
77	52°36'17,09	55°16'23,48	2336416,34	418454,94
78	52°36'18,03	55°16'25,90	2336432,27	418529,84
79	52°36'18,28	55°16'30,72	2336435,54	418679,02
80	52°36'23,88	55°16'34,31	2336533,51	418790,81
81	52°36'26,97	55°16'37,30	2336587,27	418883,67
Зона 2				
1	52°37'12,06	55°15'36,42	2337398,96	417007,78
2	52°37'12,03	55°15'37,58	2337398,17	417043,51
3	52°37'06,95	55°15'38,07	2337308,43	417058,07
4	52°37'03,92	55°15'38,97	2337254,59	417085,33
5	52°37'02,17	55°15'38,31	2337223,86	417064,62
6	52°36'59,07	55°15'39,50	2337168,84	417101,15
7	52°36'57,87	55°15'39,52	2337147,68	417101,46
8	52°36'53,85	55°15'41,84	2337075,97	417172,64
9	52°36'52,96	55°15'42,07	2337060,20	417179,49
10	52°36'50,68	55°15'43,21	2337019,70	417214,49
11	52°36'44,80	55°15'44,23	2336915,65	417245,13
12	52°36'32,82	55°15'45,40	2336703,73	417279,52
13	52°36'31,21	55°15'51,96	2336673,70	417482,22
14	52°36'31,64	55°15'54,09	2336680,73	417548,15
15	52°36'36,08	55°16'01,58	2336757,20	417780,38
16	52°36'34,51	55°16'02,88	2336729,21	417820,48
17	52°36'05,11	55°16'19,61	2336205,80	418333,60
18	52°36'07,84	55°16'20,87	2336253,71	418372,81
19	52°36'16,83	55°16'22,63	2336411,97	418428,67
20	52°36'23,52	55°16'19,38	2336530,87	418329,01
21	52°36'31,54	55°16'17,60	2336672,95	418275,31
22	52°36'37,50	55°16'18,68	2336777,97	418309,48
23	52°36'42,43	55°16'18,19	2336865,07	418294,96
24	52°36'45,11	55°16'17,64	2336912,45	418278,38
25	52°36'48,97	55°16'13,10	2336981,81	418138,44
26	52°36'50,53	55°16'08,52	2337010,63	417997,07
27	52°36'52,36	55°16'08,87	2337042,71	418008,20
28	52°36'58,74	55°16'06,11	2337156,19	417923,69
29	52°37'06,58	55°16'03,11	2337295,40	417832,18
30	52°37'11,96	55°16'03,94	2337390,13	417858,81
31	52°37'20,09	55°16'02,60	2337534,00	417818,58
32	52°37'27,48	55°16'05,18	2337663,78	417899,21
33	52°37'32,30	55°16'06,50	2337748,54	417940,81
34	52°37'36,17	55°16'06,70	2337816,90	417947,74

35	52°37'45,30	55°16'03,38	2337978,96	417846,41
36	52°37'47,70	55°16'00,54	2338022,06	417758,96
37	52°37'52,29	55°15'58,58	2338103,72	417699,01
38	52°37'57,61	55°15'54,45	2338198,68	417572,19
39	52°38'03,16	55°15'51,71	2338297,45	417488,18
40	52°38'10,21	55°15'48,12	2338422,82	417378,37
41	52°38'09,59	55°15'46,28	2338412,45	417321,37
42	52°38'07,78	55°15'43,79	2338381,14	417244,05
43	52°38'07,83	55°15'38,40	2338383,43	417077,33
44	52°38'10,51	55°15'34,71	2338431,82	416963,50
45	52°38'08,05	55°15'32,84	2338388,87	416905,30
46	52°38'00,11	55°15'25,45	2338250,53	416675,57
47	52°37'22,67	55°15'26,61	2337588,99	416706,01
48	52°37'15,09	55°15'35,53	2337452,80	416980,52

Приложение № 3
к приказу Комитета
Республики Татарстан по охране
объектов культурного наследия
от _____ 2019 года № _____

Режим использования

территории объекта культурного наследия регионального значения
достопримечательное место «Бакыр Тау», расположенного по адресу:
Республика Татарстан, Сармановский муниципальный район, в 2 км к востоку
от села Сарманово, 750 м к северу от проселочной дороги, в 170 м к северо-
востоку от источника «Кара-карши»

В границах территории объекта культурного наследия **разрешается:**

Зона 1

1) проведение работ по изучению памятника, включая работы, имеющие целью поиск и изъятие археологических предметов, на основании разрешения (открытого листа), выданного федеральным органом охраны объектов культурного наследия;

2) осуществление ограниченного строительства при условии сохранения особенностей достопримечательного места, являющихся основаниями для включения его в единый государственный реестр объектов культурного наследия (памятников истории и культуры) народов Российской Федерации и подлежащих обязательному сохранению.

3) ведение хозяйственной деятельности, не противоречащей требованиям обеспечения сохранности объекта культурного наследия и позволяющей обеспечить функционирование объекта культурного наследия в современных условиях;

4) осуществление благоустройства территории (навесы, скамейки, беседки, фонари и др.) при условии сохранения особенностей достопримечательного места, являющихся основаниями для включения его в единый государственный реестр объектов культурного наследия (памятников истории и культуры) народов Российской Федерации и подлежащих обязательному сохранению;

5) проведение мероприятий по музеефикации памятника;

6) очистка и благоустройство родников по согласованным с уполномоченным органом государственной охраны памятников истории и культуры;

7) проведение праздничных мероприятий на огороженной территории родника «Кара карши пар чишма»;

8) выполнение мероприятий по улучшению территории землепользования относящегося к категории сельскохозяйственных и лесохозяйственных земель (сенокос, пашня, пастбище, многолетние насаждения, залежи).

9) мероприятия по обеспечению пожарной безопасности охраняемого культурного и природного ландшафта и его защиты от динамических воздействий; 10) мероприятия по сохранению гидрологических и экологических условий, необходимых для обеспечения сохранности и восстановления (регенерации) охраняемого природного ландшафта.

Зона 2

1) проведение работ по изучению памятника, включая работы, имеющие целью поиск и изъятие археологических предметов, на основании разрешения (открытого листа), выданного федеральным органом охраны объектов культурного наследия;

2) ведение хозяйственной деятельности, не противоречащей требованиям обеспечения сохранности объекта культурного наследия и позволяющей обеспечить функционирование объекта культурного наследия в современных условиях;

3) работы, направленные на обеспечение сохранности предмета охраны - особенностей достопримечательного места, являющихся основаниями для включения его в единый государственный реестр объектов культурного наследия (памятников истории и культуры) народов Российской Федерации и подлежащих обязательному сохранению;

4) проведение работ по сохранению памятников культуры и археологии, находящихся в границах территории достопримечательного места,

5) проведение работ по сохранению памятника на основании согласованных с уполномоченным органом в области сохранения, использования, популяризации и охраны объектов культурного наследия обязательных разделов об обеспечении сохранности памятника в проектах проведения земляных, мелиоративных, хозяйственных работ, работ по благоустройству, использованию лесов и иных работ в границах территории памятника, или проектов обеспечения сохранности памятника либо планов проведения спасательных археологических полевых работ;

6) создание и развитие научно-образовательного комплекса на базе рудников «Бакыр Тау»;

7) организация обеспечения в соответствии с действующим законодательством свободного доступа граждан к памятнику с соблюдением мер безопасности жизнедеятельности;

8) проведение мер по обеспечению безопасности туристов при посещении рудников;

9) установка мемориальных и информационных знаков;

10) покос травостоя, расчистка территории от сухостоя, деревьев и кустарников самосевого и порослевого происхождения;

11) выполнение мероприятий по улучшению территории землепользования относящегося к категории сельскохозяйственных и лесохозяйственных земель (сенокос, пашня, пастбище, многолетние насаждения, залежи).

В границах территории объекта культурного наследия **запрещается:**

Зона 1

1) проведение работ по любым видам строительства и благоустройства на территории объекта культурного наследия с изменением особенностей достопримечательного места, являющихся основаниями для включения его в единый государственный реестр объектов культурного наследия (памятников истории и культуры) народов Российской Федерации и подлежащих обязательному сохранению;

2) проведение земляных, строительных, мелиоративных и иных работ, за исключением работ по сохранению объекта культурного наследия или его отдельных элементов, сохранению историко-культурной или природной среды объекта культурного наследия;

3) проектирование и проведение землеустроительных, земляных, строительных, мелиоративных, лесоустроительных, хозяйственных и иных работ, связанных с нарушением почвенного покрова на территории памятника археологии;

4) выпас скота и иные виды сельскохозяйственной деятельности, ведущие к нарушению поверхности почвенного слоя и нижележащих супесчаных и суглинистых пластов грунтов;

5) устройство привалов, бивуаков;

6) разведение костров;

7) движение и стоянка автотранспорта;

8) свалка мусора, бытовых отходов.

Зона 2

1) проведение работ по любым видам строительства и увеличение объемно-пространственных характеристик существующих на территории объекта культурного наследия;

2) проведение земляных, строительных, мелиоративных и иных работ, за исключением работ по сохранению объекта культурного наследия или его отдельных элементов, сохранению историко-культурной или природной среды объекта культурного наследия;

3) проектирование и проведение землеустроительных, земляных, строительных, мелиоративных, лесоустроительных, хозяйственных и иных работ, связанных с нарушением почвенного покрова на территории памятника археологии;

4) устройство загонов для скота и иные виды сельскохозяйственной деятельности, ведущие к нарушению поверхности почвенного слоя и нижележащих супесчаных и суглинистых пластов грунтов;

5) устройство привалов, бивуаков;

6) разведение костров;

7) свалка мусора, бытовых отходов.