



ПРИКАЗ

16.05.2019

г. Казань

БОЕРЫК

№ 48-П

Об утверждении границ территорий объектов культурного наследия федерального значения, расположенных на территории Лаишевского муниципального района Республики Татарстан

ТАТАРСТАН РЕСПУБЛИКАСЫ
ЮСТИЦИЯ МИНИСТРЛЫГЫ

ТЕРКӨЛДЕ

МИНИСТЕРСТВО ЮСТИЦИИ
РЕСПУБЛИКИ ТАТАРСТАН

ЗАРЕГИСТРИРОВАНО

"30 05 2019" г.

ТЕРЧ №

РЕГИСТРАЦИОННЫЙ

5594

В соответствии с Федеральным законом от 25 июня 2002 года № 73-ФЗ «Об объектах культурного наследия (памятниках истории и культуры) народов Российской Федерации», Законом Республики Татарстан от 1 апреля 2005 года № 60-ЗРТ «Об объектах культурного наследия в Республике Татарстан», в целях сохранения и государственной охраны объектов культурного наследия федерального значения и их территорий, как объектов градостроительной деятельности особого регулирования, **приказываю:**

1. Утвердить границы территории объектов культурного наследия федерального значения, расположенных на территории Лаишевского муниципального района Республики Татарстан согласно приложению №1 к настоящему приказу.

2. Утвердить режим использования территорий объектов культурного наследия федерального значения, расположенных на территории Лаишевского муниципального района Республики Татарстан согласно приложению №2 к настоящему приказу.

3. Контроль за исполнением приказа оставляю за собой.

Председатель

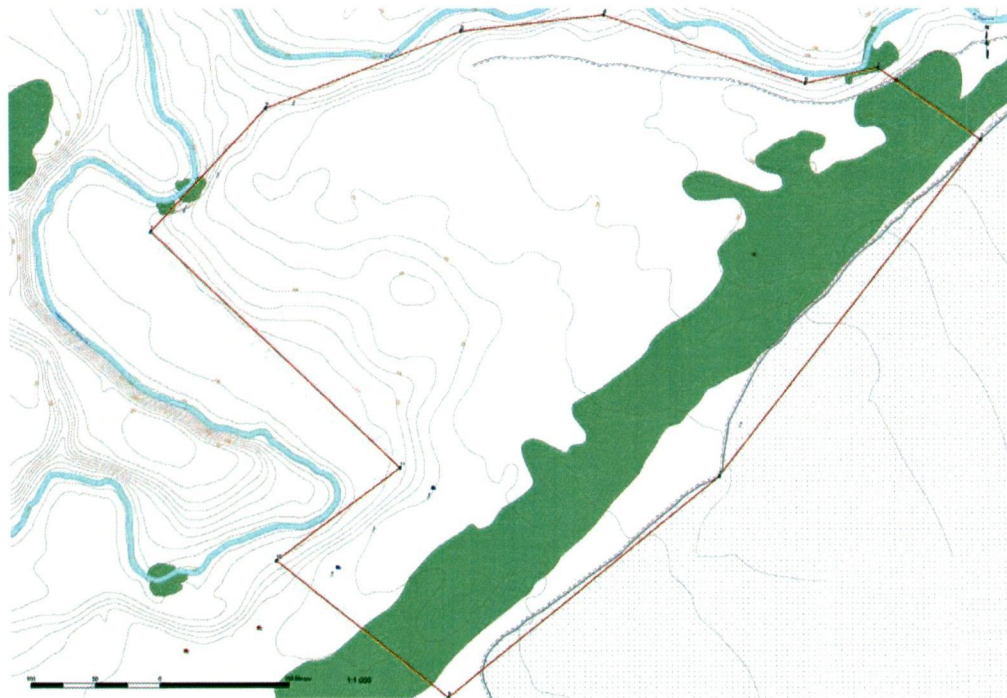
И.Н.Гущин

Приложение № 1
к приказу Комитета
Республики Татарстан
по охране объектов культурного
наследия
от «16» 05.2019 № 48-П

ГРАНИЦЫ

территории объектов культурного наследия федерального значения,
расположенных на территории Лаишевского муниципального района Республики
Татарстан

1. **Карта (схема)** границ территории объекта культурного наследия федерального значения «Стрюковское 2-е селище», расположенного по адресу:
Татарская АССР, Рыбно-Слободский район ⁽¹⁾
(современная адресация: Республика Татарстан, Лаишевский муниципальный район, к востоку и северо-востоку от деревни Стрюково)



Топографический план объекта культурного наследия

Условные обозначения:



граница территории объекта культурного наследия
поворотные точки

⁽¹⁾ Местонахождение объекта культурного наследия указано в соответствии с актом органа государственной власти о постановке его на государственную охрану (постановление Совета Министров Татарской АССР от 30.10.1959 г. № 591)

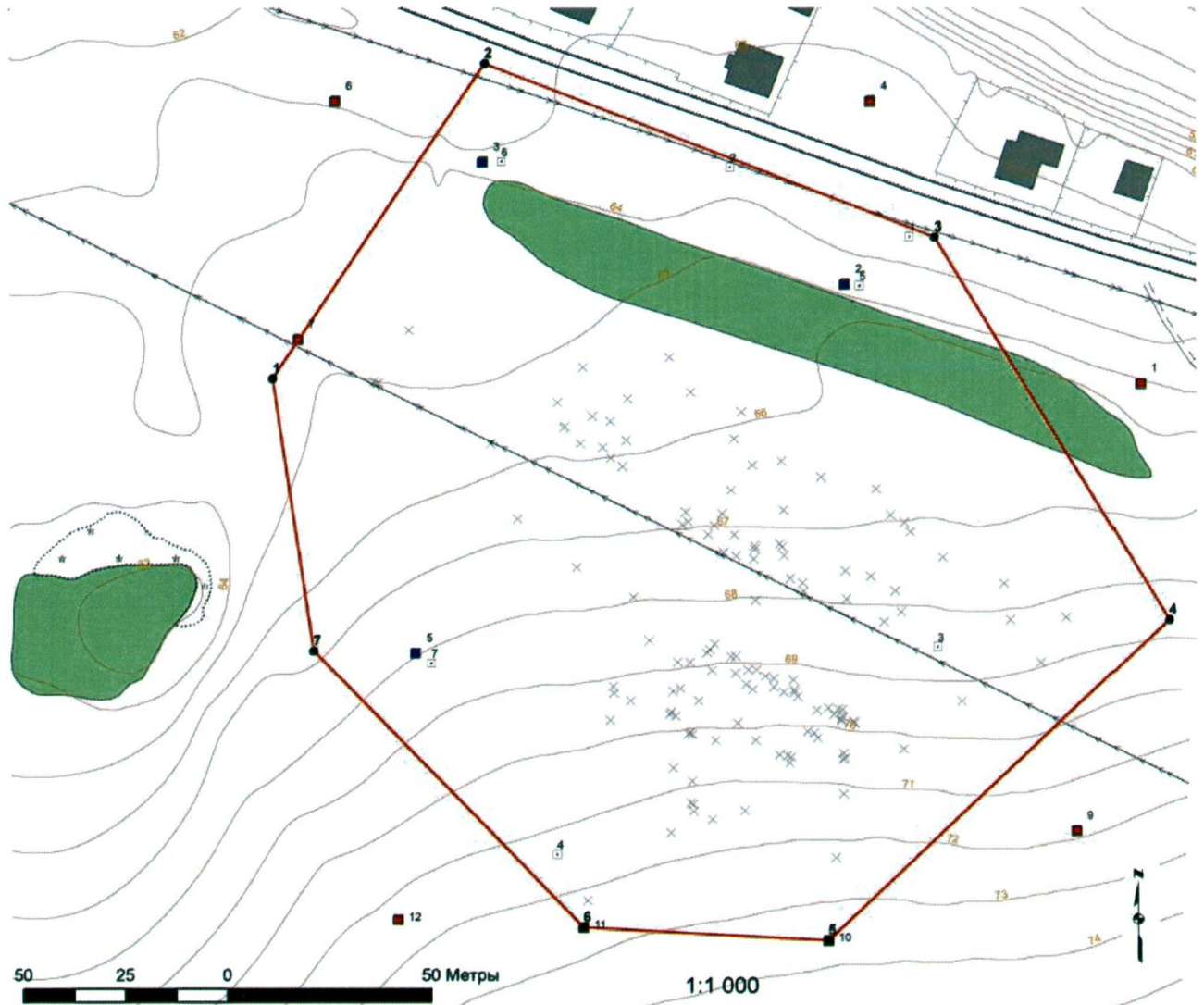
Картографическое описание границ объекта культурного наследия
федерального значения «Стрюковское 2-е селище», расположенного по адресу:
Татарская АССР, Рыбно-Слободский район
(Республика Татарстан, Лаишевский муниципальный район, к востоку и северо-
востоку от деревни Стрюково)

Точка 1 границ территории объекта археологического наследия имеет географические координаты 55,483617° с.ш., 49,764646° в.д. (в системе координат WGS84). Граница территории объекта археологического наследия проходит: от точки 1 на северо-восток 133 м до точки 2; от точки 2 на восток-северо-восток 163 м до точки 3; от точки 3 на восток-северо-восток 122 м до точки 4; от точки 4 на восток-юго-восток 159 м до точки 5; от точки 5 на восток 58 м до точки 6; от точки 6 на юго-восток 98 м до точки 7; от точки 7 на юго-запад 338 м до точки 8; от точки 8 на юго-запад 275 м до точки 9; от точки 9 на северо-запад 172 м до точки 10; от точки 10 на северо-восток 121 м до точки 11; от точки 11 на северо-запад 270 м до точки 1.

Таблица поворотных точек
границ территории объекта культурного наследия федерального значения
«Стрюковское 2-е селище», расположенного по адресу:
Татарская АССР, Рыбно-Слободский район
(Республика Татарстан, Лаишевский муниципальный район, к востоку и северо-
востоку от деревни Стрюково)



№ точки	Координаты точки во Всемирной геодезической системе координат 1984 года (WGS-84)		Координаты точки в местной системе координат (МСК-16)	
	N	E	X	Y
1	55,48361697	49,76464576	1346331,2	441988,35
2	55,48451552	49,76603296	1346417,82	442089,36
3	55,48509605	49,76841343	1346567,61	442155,52
4	55,48528768	49,77030138	1346686,73	442178,16
5	55,48475947	49,77264335	1346835,41	442120,84
6	55,48487906	49,77353336	1346891,6	442134,79
7	55,48437688	49,77480385	1346972,48	442079,76
8	55,48191588	49,77166097	1346776,69	441803,67
9	55,48029213	49,76837199	1346570,67	441620,67
10	55,48126067	49,76624035	1346434,74	441727,12
11	55,48193941	49,76773993	1346528,77	441803,6

2. **Карта (схема) границ территории объекта культурного наследия** федерального значения «Стоянка «Пановская», расположенного по адресу: Татарская АССР, Лаишевский район ⁽¹⁾
(современная адресация: Республика Татарстан, Лаишевский муниципальный район, д. Паново, к юго-востоку от деревни, по краю надлуговой террасы)



Топографический план объекта культурного наследия

Условные обозначения:

-  граница территории объекта культурного наследия
 поворотные точки

(1) Местонахождение объекта культурного наследия указано в соответствии с актом органа государственной власти о постановке его на государственную охрану (постановление Совета Министров Татарской АССР от 30.10.1959 г. № 591)

Картографическое описание границ территории объекта культурного наследия федерального значения «Стоянка «Пановская», расположенного по адресу: Татарская АССР, Лаишевский район (Республика Татарстан, Лаишевский муниципальный район, д. Паново, к юго-востоку от деревни, по краю надлуговой террасы)

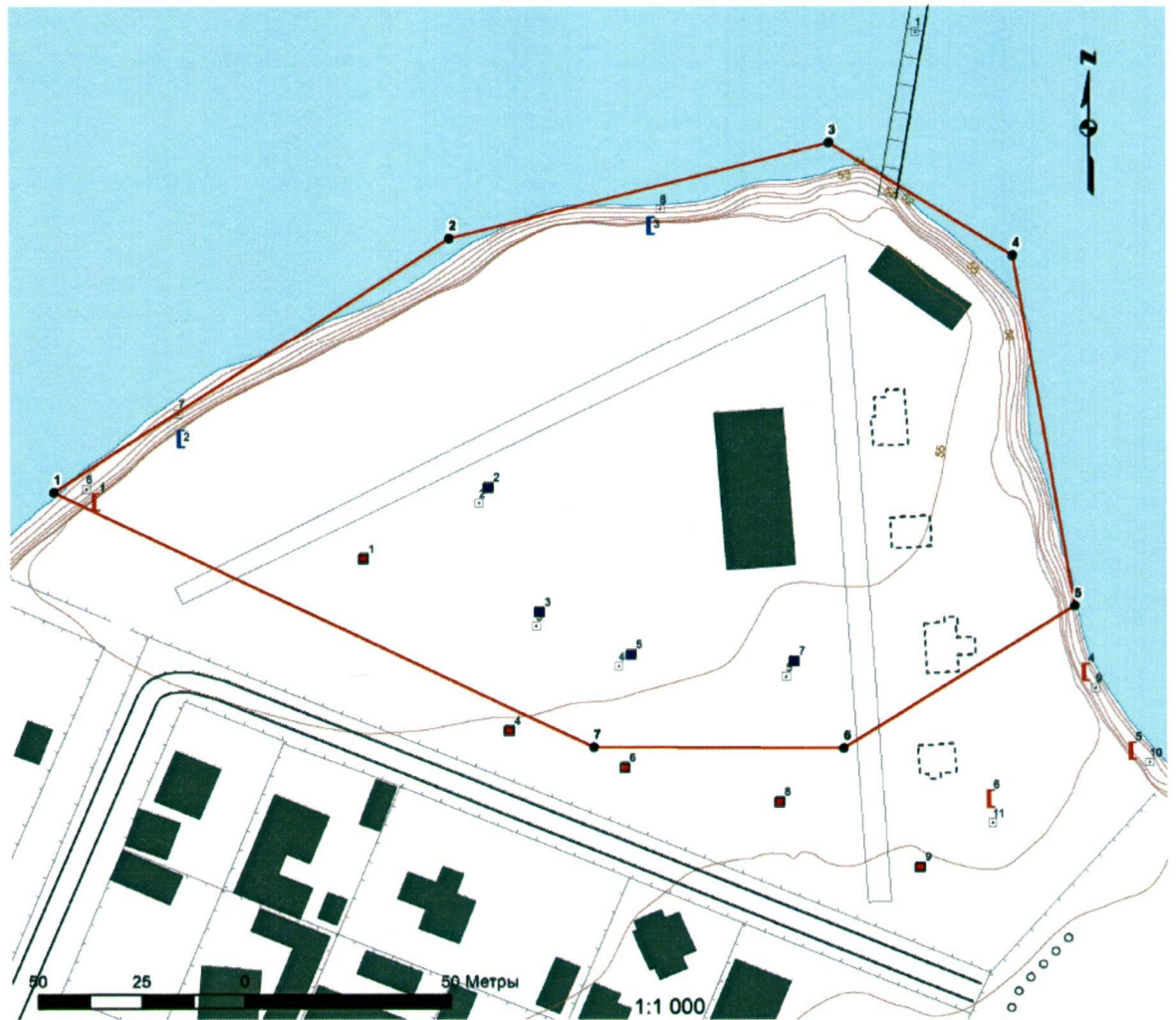
Точка 1 границ территории объекта археологического наследия имеет географические координаты 55,473631° с.ш., 49,323193° в.д. (в системе координат WGS84). Граница территории объекта археологического наследия проходит: от точки 1 на северо-северо-восток 95 м до точки 2; от точки 2 на восток-юго-восток 118 м до точки 3; от точки 3 на юго-восток 112 м до точки 4; от точки 4 на юго-запад 116 м до точки 5; от точки 5 на запад 60 м до точки 6; от точки 6 на северо-запад 96 м до точки 7; от точки 7 на северо-северо-запад 69 м до точки 1.

Таблица поворотных точек

границ территории объекта культурного наследия федерального значения «Стоянка «Пановская», расположенного по адресу: Татарская АССР, Лаишевский район (Республика Татарстан, Лаишевский муниципальный район, д. Паново, к юго-востоку от деревни, по краю надлуговой террасы)



№ точки	Координаты точки во Всемирной геодезической системе координат 1984 года (WGS-84)		Координаты точки в местной системе координат (МСК-16)	
	N	E	X	Y
1	55,473631	49,32319266	1318426,71	440671,63
2	55,47435686	49,32398687	1318476,58	440752,67
3	55,47398705	49,32574419	1318587,86	440711,95
4	55,47313001	49,3266833	1318647,64	440616,78
5	55,472381	49,32539396	1318566,48	440533,05
6	55,47239802	49,32444203	1318506,26	440534,69
7	55,47301349	49,32337502	1318438,51	440602,87

3. **Карта (схема)** границ территории объекта культурного наследия федерального значения «Рождественское селище», расположенного по адресу: Татарская АССР, Лаишевский район ⁽¹⁾
 (современная адресация: Республика Татарстан, Лаишевский муниципальный район, примыкает к северо-западной части бывш. села Старое Рождествено, на второй надлуговой террасе вдоль круто обрывающегося берега р. Меша)



Топографический план объекта культурного наследия

Условные обозначения:

-  граница территории объекта культурного наследия
 поворотные точки

⁽¹⁾ Местонахождение объекта культурного наследия указано в соответствии с актом органа государственной власти о постановке его на государственную охрану (постановление Совета Министров Татарской АССР от 30.10.1959 г. № 591)

Картографическое описание границ территории объекта культурного наследия федерального значения «Рождественское селище», расположенного по адресу: Татарская АССР, Рыбно-Слободский район
(Республика Татарстан, Лаишевский муниципальный район, примыкает к северо-западной части бывш. села Старое Рождествено, на второй надлуговой террасе вдоль круто обрывающегося берега р. Меша)

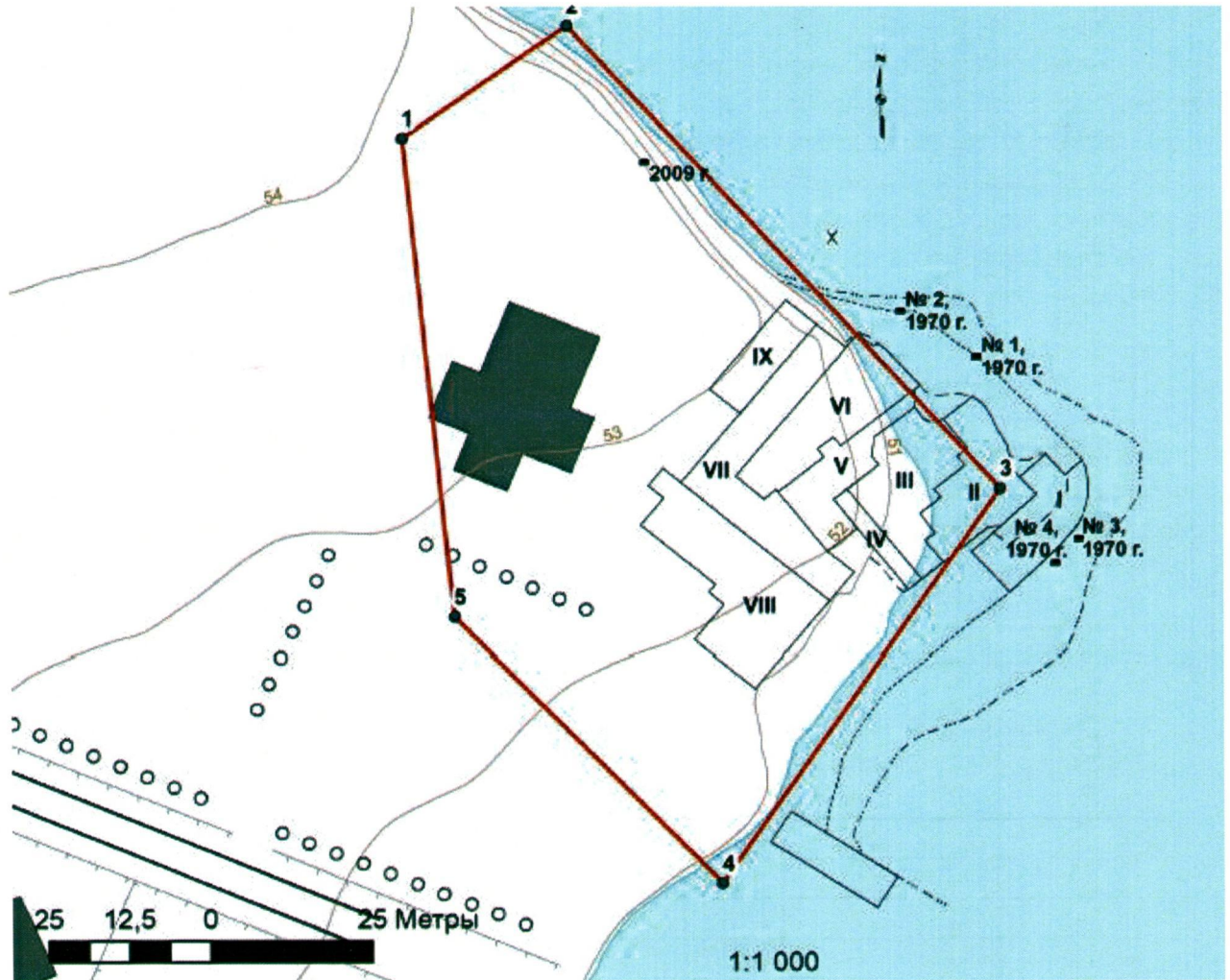
Точка 1 границ территории объекта археологического наследия имеет географические координаты 55,424709° с.ш., 49,34578° в.д. (в системе координат WGS84). Граница территории объекта археологического наследия проходит: от точки 1 на северо-восток 115 м до точки 2; от точки 2 на восток-северо-восток 95 м до точки 3; от точки 3 на юго-восток 52 м до точки 4; от точки 4 на юг 89 м до точки 5; от точки 5 на юго-запад 66 м до точки 6; от точки 6 на запад 60 м до точки 7; от точки 7 на запад-северо-запад 145 м до точки 1.

Таблица поворотных точек

границ территории объекта культурного наследия федерального значения «Рождественское селище», расположенного по адресу: Татарская АССР, Рыбно-Слободский район (Республика Татарстан, Лаишевский муниципальный район, примыкает к северо-западной части бывш. села Старое Рождествено, на второй надлуговой террасе вдоль круто обрывающегося берега р. Меша)

№ точки	Координаты точки во Всемирной геодезической системе координат 1984 года (WGS-84)		Координаты точки в местной системе координат (МСК-16)	
	N	E	X	Y
1	55,42470854	49,34578006	1319879,52	435231,29
2	55,42530222	49,34727047	1319973,56	435297,73
3	55,42553575	49,34871575	1320065	435324,2
4	55,42529331	49,3494283	1320110,21	435297,35
5	55,42450541	49,34969531	1320127,51	435209,69
6	55,42417166	49,34882527	1320072,59	435172,37
7	55,42416151	49,34786539	1320011,82	435170,98
1	55,42470854	49,34578006	1319879,52	435231,29

4. **Карта (схема)** границ территории объекта культурного наследия федерального значения «Рождественские I и II могильники», расположенного по адресу: Татарская АССР, Лаишевский район ⁽¹⁾ (современная адресация: Республика Татарстан, Лаишевский муниципальный район, с. Рождествено)



Топографический план объекта культурного наследия

Условные обозначения:



граница территории объекта культурного наследия
поворотные точки

⁽¹⁾ Местонахождение объекта культурного наследия указано в соответствии с актом органа государственной власти о постановке его на государственную охрану (постановление Совета Министров Татарской АССР от 30.10.1959 г. № 591)

Картографическое описание границ территории объекта культурного наследия федерального значения «Рождественские I и II могильники», расположенного по адресу: Татарская АССР, Лаишевский район
(Республика Татарстан, Лаишевский муниципальный район, с. Рождествено)

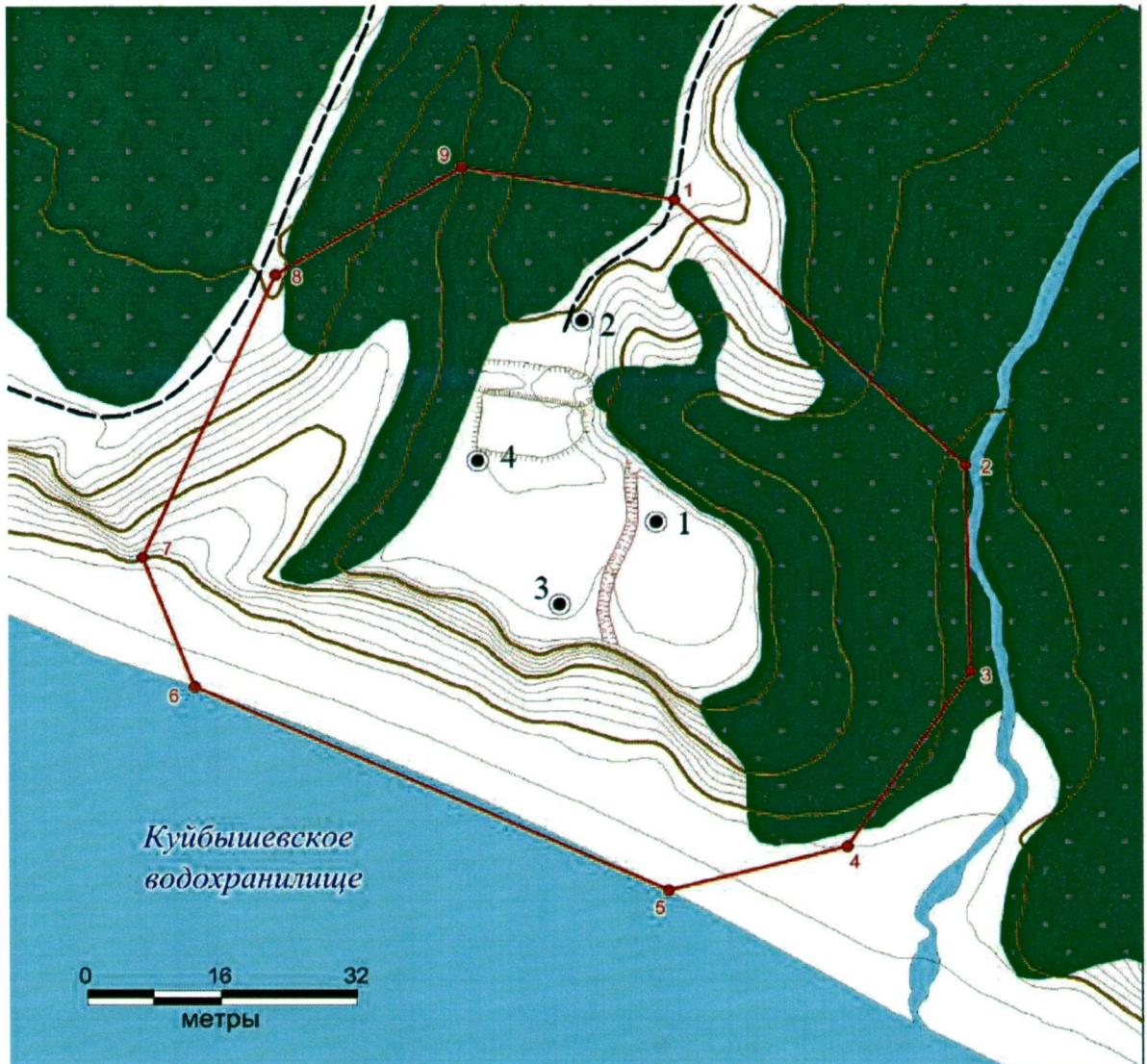
Точка 1 границ территории объекта археологического наследия имеет географические координаты 55,517839° с.ш., 49,941387° в.д. (в системе координат WGS84). Граница территории объекта археологического наследия проходит: от точки 1 на северо-восток 35 м до точки 2; от точки 2 на юго-восток 35 м до точки 3; от точки 3 на юго-запад 35 м до точки 4; от точки 4 на северо-запад 35 м до точки 1.

Таблица поворотных точек

границ территории объекта культурного наследия федерального значения «Городище «Троицкий Урай» I», расположенного по адресу: Татарская АССР, Лаишевский район (Республика Татарстан, Лаишевский муниципальный район, с. Рождествено)

№ точки	Координаты точки во Всемирной геодезической системе координат 1984 года (WGS-84)		Координаты точки в местной системе координат (МСК-16)	
	N	E	X	Y
1	55,42345189	49,35061742	1320186,42	435092,73
2	55,42361875	49,35101637	1320211,6	435111,44
3	55,42296776	49,35209923	1320280,5	435039,27
4	55,42239201	49,3514409	1320239,13	434974,96
5	55,42276628	49,35077059	1320196,52	435016,4

5. **Карта (схема)** границ территории объекта культурного наследия федерального значения «Городище «Гремячий ключ», расположенного по адресу: Татарская АССР, Лаишевский район ⁽¹⁾
(современная адресация: Республика Татарстан, Лаишевский муниципальный район, к востоку от села Шуран, на стрелке между двумя оврагами)



Топографический план объекта культурного наследия

Условные обозначения:



граница территории объекта культурного наследия
поворотные точки

⁽¹⁾ Местонахождение объекта культурного наследия указано в соответствии с актом органа государственной власти о постановке его на государственную охрану (постановление Совета Министров Татарской АССР от 30.10.1959 г. № 591)

Картографическое описание границ территории объекта культурного наследия федерального значения «Городище «Гремячий ключ», расположенного по адресу: Татарская АССР, Лаишевский район (Республика Татарстан, Лаишевский муниципальный район, к востоку от села Шуран, на стрелке между двумя оврагами)

Точка 1 границ территории объекта археологического наследия имеет географические координаты $55,361163^{\circ}$ с.ш. $49,842655^{\circ}$ в.д. (в системе координат WGS-84). Граница территории объекта археологического наследия проходит: от точки 1 на юго-восток 47,4 м до точки 2, от точки 2 на юг 25,4 м до точки 3, от точки 3 на юго-юго-запад 26,1 м до точки 4, от точки 4 на юго-запад 21,7 м до точки 5, от точки 5 на запад-северо-запад 61,3 м до точки 6, от точки 6 на северо-северо-запад 17,2 м до точки 7, от точки 7 на северо-северо-восток 38,3 м до точки 8, от точки 8 на северо-восток 26,6 м до точки 9, от точки 9 на восток-юго-восток 25,7 м до точки 1.

Таблица поворотных точек

границ территории объекта культурного наследия федерального значения «Городище «Гремячий ключ», расположенного по адресу: Татарская АССР, Лаишевский район (Республика Татарстан, Лаишевский муниципальный район, к востоку от села Шуран, на стрелке между двумя оврагами 1)

Номер точки	Координаты точки во Всемирной геодезической системе координат 1984 года (WGS-84)		Координаты точки в местной системе координат (МСК-16)	
	Е	N	X	Y
1	49,842655	55,361163	1351421,50	428410,54
2	49,843203	55,360877	1351456,63	428379,10
3	49,843219	55,360649	1351457,90	428353,76
4	49,842994	55,360454	1351443,94	428331,82
5	49,842663	55,360402	1351422,96	428325,87
6	49,841770	55,360618	1351366,08	428349,26
7	49,841669	55,360761	1351359,47	428365,01
8	49,841911	55,361074	1351374,42	428400,10
9	49,842254	55,361195	1351396,03	428413,83

6. **Карта (схема)** границ территории объекта культурного наследия федерального значения «Карадульское 1-е селище», расположенного по адресу: Татарская АССР, Лаишевский район ⁽¹⁾
(современная адресация: Республика Татарстан, Лаишевский муниципальный район, у юго-восточного края села Карадули, вдоль обрыва к р. Меша)



Топографический план объекта культурного наследия

Условные обозначения:



граница территории объекта культурного наследия
поворотные точки

⁽¹⁾ Местонахождение объекта культурного наследия указано в соответствии с актом органа государственной власти о постановке его на государственную охрану (постановление Совета Министров Татарской АССР от 30.10.1959 г. № 591)

Картографическое описание границ территории объекта культурного наследия федерального значения «Карадульское 1-е селище», расположенного по адресу: Татарская АССР, Лаишевский район (Республика Татарстан, Лаишевский муниципальный район, у юго-восточного края села Карадули, вдоль обрыва к р. Меша)

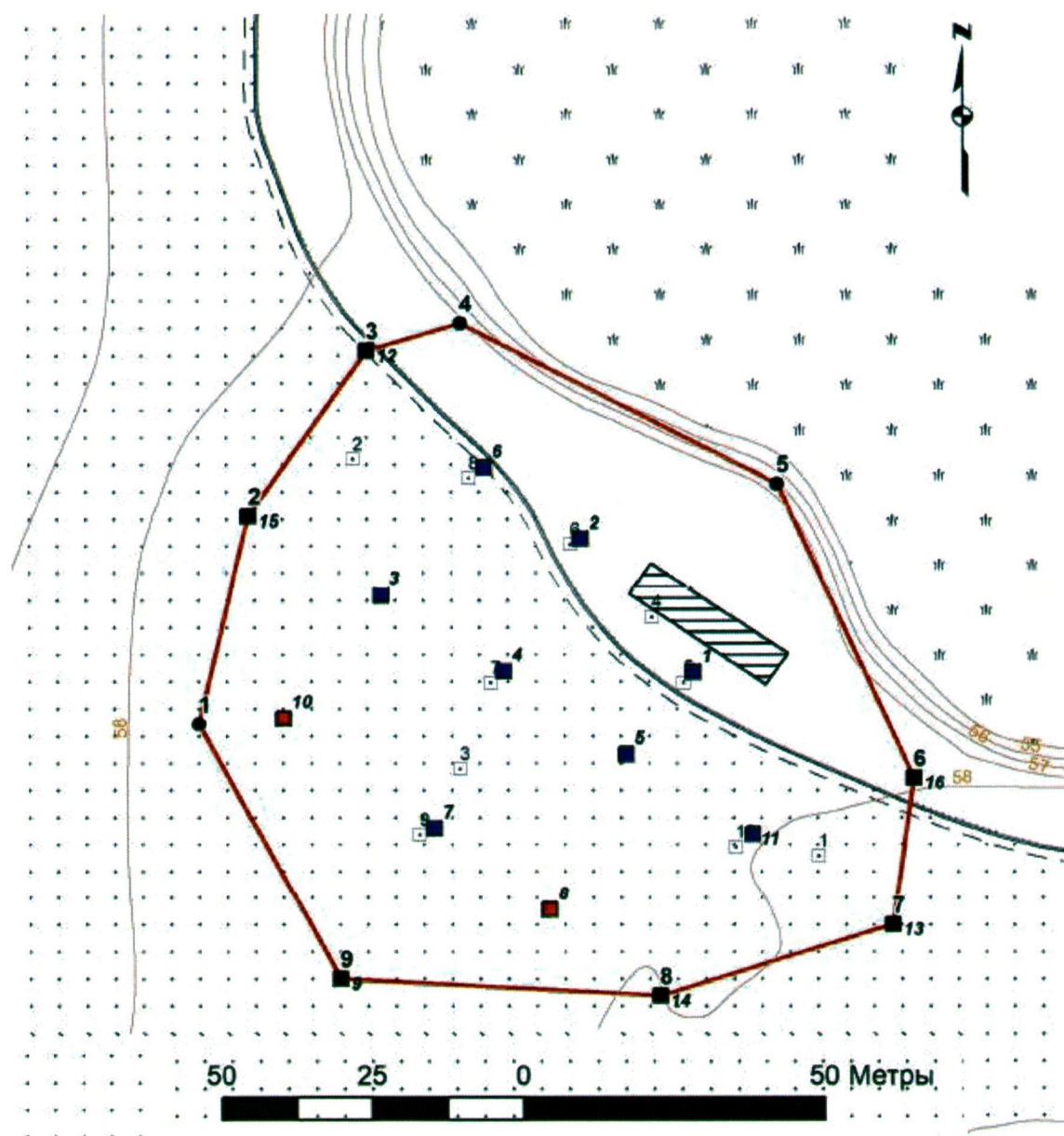
Точка 1 границ территории объекта археологического наследия имеет географические координаты 55,511351° с.ш., 49,322272° в.д. (в системе координат WGS84). Граница территории объекта археологического наследия проходит: от точки 1 на восток-юго-восток 126 м до точки 2; от точки 2 на юг 448 м до точки 3; от точки 3 на юго-запад 138 м до точки 4; от точки 4 на запад-северо-запад 121 м до точки 5; от точки 5 на север 544 м до точки 1.

Таблица поворотных точек

границ территории объекта культурного наследия федерального значения «Карадульское 1-е селище», расположенного по адресу: Татарская АССР, Рыбно-Слободский район (Республика Татарстан, Лаишевский муниципальный район, у юго-восточного края села Карадули, вдоль обрыва к р. Меша)



№ точки	Координаты точки во Всемирной геодезической системе координат 1984 года (WGS-84)		Координаты точки в местной системе координат (МСК-16)	
	N	E	X	Y
1	55,51135087	49,32227171	1318351,01	444870,83
2	55,51098855	49,32417304	1318471,28	444831,03
3	55,50696376	49,32446681	1318491,73	444382,99
4	55,50616863	49,32278082	1318385,57	444294,04
5	55,50651899	49,32096601	1318270,72	444332,53

7. **Карта (схема) границ территории объекта культурного наследия федерального значения «Именьковский могильник XV - XVI вв.»**, расположенного по адресу: Татарская АССР, Лаишевский район ⁽¹⁾
(современная адресация: Республика Татарстан, Лаишевский муниципальный район, северо-западнее села Именьково)



Топографический план объекта культурного наследия

Условные обозначения:

	граница территории объекта культурного наследия
	поворотные точки

⁽¹⁾ Местонахождение объекта культурного наследия указано в соответствии с актом органа государственной власти о постановке его на государственную охрану (постановление Совета Министров Татарской АССР от 30.10.1959 г. № 591)

Картографическое описание границ территории объекта культурного наследия федерального значения «Именьковский могильник XV - XVI вв.», расположенного по адресу: Татарская АССР, Лаишевский район (Республика Татарстан, Лаишевский муниципальный район, северо-западнее села Именьково)

Точка 1 границ территории объекта археологического наследия имеет географические координаты 55,432035° с.ш., 49,70394° в.д. (в системе координат WGS84). Граница территории объекта культурного наследия проходит: от точки 1 на северо-северо-восток 36 м до точки 2; от точки 2 на северо-северо-восток 34 м до точки 3; от точки 3 на восток-северо-восток 16 м до точки 4; от точки 4 на юго-восток 59 м до точки 5; от точки 5 на юго-юго-восток 55 м до точки 6; от точки 6 на юго-юго-запад 25 м до точки 7; от точки 7 на запад-юго-запад 40 м до точки 8; от точки 8 на запад 53 м до точки 9; от точки 9 на северо-запад 49 м до точки 1.

Таблица поворотных точек

границ территории объекта культурного наследия федерального значения «Именьковский могильник XV - XVI вв.», расположенного по адресу: Татарская АССР, Лаишевский район (Республика Татарстан, Лаишевский муниципальный район, северо-западнее села Именьково)

№ точки	Координаты точки во Всемирной геодезической системе координат 1984 года (WGS-84)		Координаты точки в местной системе координат (МСК-16)	
	N	E	X	Y
1	55,43203544	49,70393962	1342548,71	436207,08
2	55,43235746	49,70406049	1342555,96	436243
3	55,43261502	49,70436215	1342574,81	436271,92
4	55,43265955	49,7046068	1342590,27	436277,07
5	55,432422	49,7054421	1342643,38	436251,08
6	55,43197295	49,70581505	1342667,48	436201,33
7	55,43174337	49,70576689	1342664,68	436175,7
8	55,43162764	49,70515874	1342626,31	436162,52
9	55,4316445	49,70432156	1342573,31	436163,91

8. **Карта (схема) границ территории объекта культурного наследия федерального значения «I Тат. Саралинское городище», расположенного по адресу: Татарская АССР, Лаишевский район ⁽¹⁾**
 (современная адресация: Республика Татарстан, Лаишевский муниципальный район, Татарско-Сараловское сельское поселение (в 3 км к юго-западу от центра с. Татарские Саралы))



Топографический план объекта культурного наследия

Условные обозначения:



граница территории объекта культурного наследия
 поворотные точки

⁽¹⁾ Местонахождение объекта культурного наследия указано в соответствии с актом органа государственной власти о постановке его на государственную охрану (постановление Совета Министров Татарской АССР от 30.10.1959 г. № 591)

Картографическое описание границ территории объекта культурного наследия федерального значения «I Тат. Саралинское городище», расположенного по адресу: Татарская АССР, Лаишевский район (Республика Татарстан, Лаишевский муниципальный район, Татарско-Сараловское сельское поселение (в 3 км к юго-западу от центра с. Татарские Саралы))

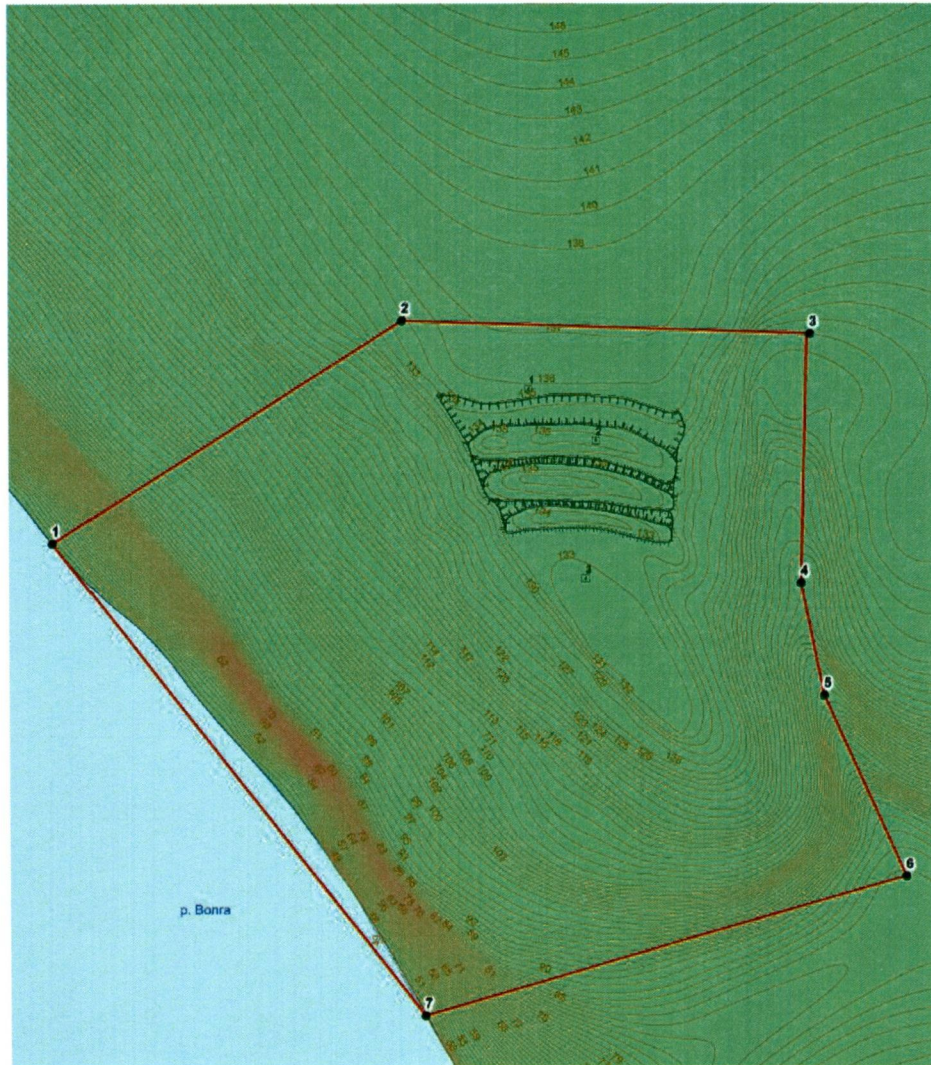
Точка 1 границ территории объекта археологического наследия имеет географические координаты N55,324776° с.ш., E49,226391° в.д. (в системе координат WGS84). Граница территории объекта археологического наследия проходит: от точки 1 на восток-северо-восток 162 м до точки 2; от точки 2 на восток 43 м до точки 3; от точки 3 на юго-восток 67 м до точки 4; от точки 4 на восток 161 м до точки 5; от точки 5 на юго-восток 157 м до точки 6; от точки 6 на юг 95 м до точки 7; от точки 7 на юго-запад 171 м до точки 8, от точки 8 на юго-запад 264 м до точки 9, от точки 9 на северо-запад 538 м до точки 1.

Таблица поворотных точек

границ территории объекта культурного наследия федерального значения «Именьковский могильник XV - XVI вв.», расположенного по адресу: Татарская АССР, Лаишевский район (Республика Татарстан, Лаишевский муниципальный район, Татарско-Сараловское сельское поселение (в 3 км к юго-западу от центра с. Татарские Саралы))

№ точки	Координаты точки во Всемирной геодезической системе координат 1984 года (WGS-84)		Координаты точки в местной системе координат (МСК-16)	
	N	E	X	Y
1	55,324776	49,226391	1312351,11	424078,27
2	55,325691	49,228379	1312477,02	424180,53
3	55,325691	49,22905	1312519,65	424180,60
4	55,32533	49,229892	1312573,21	424140,58
5	55,325299	49,232426	1312734,05	424137,58
6	55,324541	49,234512	1312866,71	424053,58
7	55,323686	49,234479	1312864,87	423958,36
8	55,322574	49,232622	1312747,37	423834,30
9	55,320541	49,23048	1312612,05	423607,52

9. **Карта (схема)** границ территории объекта культурного наследия федерального значения «II Тат. Саралинское городище», расположенного по адресу: Татарская АССР, Лаишевский район ⁽¹⁾
(современная адресация: Республика Татарстан, Лаишевский муниципальный район, Татарско-Сараловское сельское поселение (в 3 км к юго-западу от центра с. Татарские Саралы))



Топографический план объекта культурного наследия

Условные обозначения:



граница территории объекта культурного наследия
поворотные точки

(1) Местонахождение объекта культурного наследия указано в соответствии с актом органа государственной власти о постановке его на государственную охрану (постановление Совета Министров Татарской АССР от 30.10.1959 г. № 591

Картографическое описание границ территории объекта культурного наследия федерального значения «II Тат. Саралинское городище», расположенного по адресу: Республика Татарстан, Лаишевский муниципальный район, Татарско-Сараловское сельское поселение (в 3 км к юго-западу от центра с. Татарские Саралы))

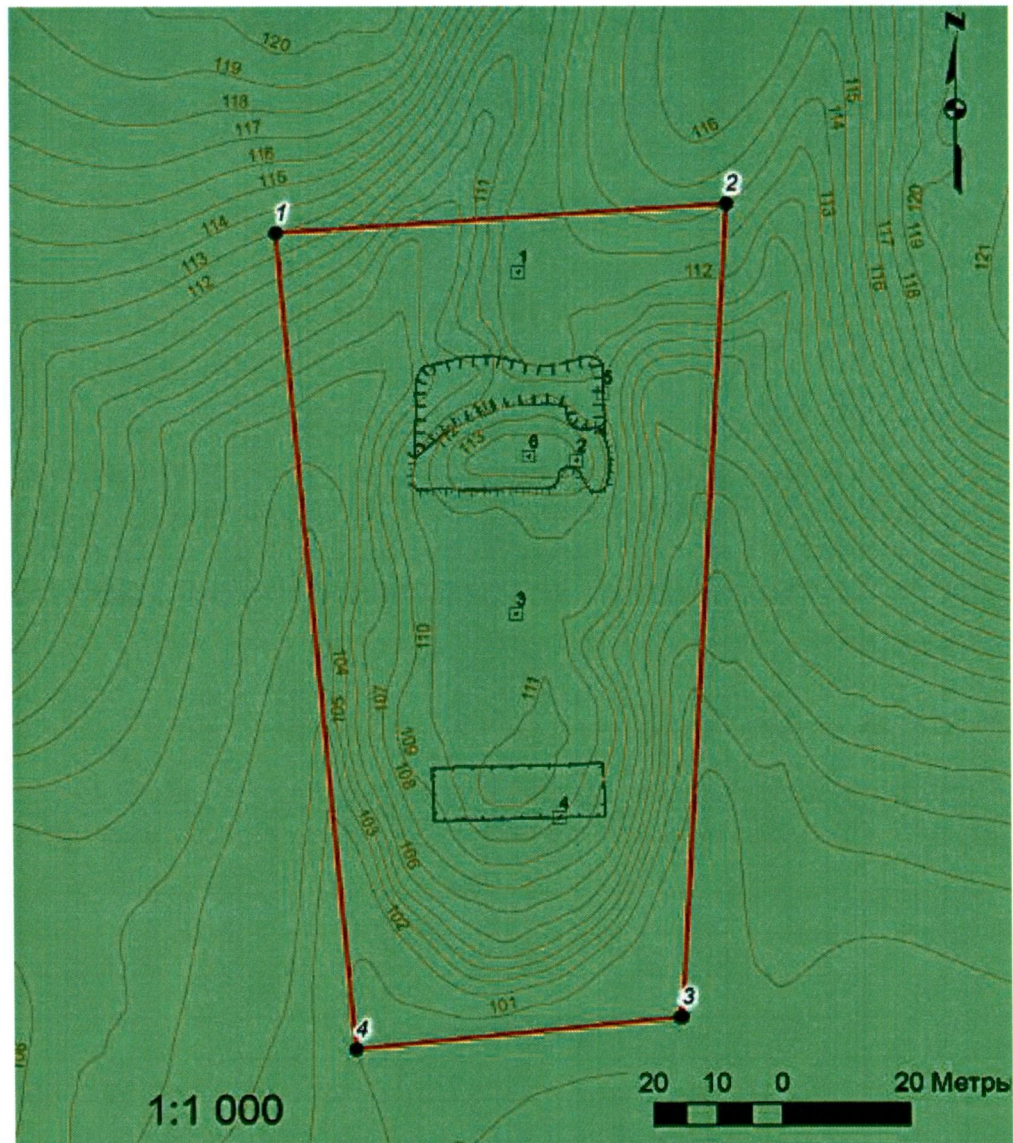
Точка 1 границ территории объекта археологического наследия имеет географические координаты 55,32672° с.ш., 49,223984° в.д. (в системе координат WGS84). Граница территории объекта археологического наследия проходит: от точки 1 на северо-восток 219 м до точки 2; от точки 2 на восток 214 м до точки 3; от точки 3 на юго-юго-запад 134 м до точки 4; от точки 4 на юг 62 м до точки 5; от точки 5 на юго-юго-восток 106 м до точки 6; от точки 6 на запад 263 м до точки 1.

Таблица поворотных точек

границ территории объекта культурного наследия федерального значения «II Тат. Саралинское городище», расположенного по адресу: Татарская АССР, Лаишевский район (Республика Татарстан, Лаишевский муниципальный район, Татарско-Сараловское сельское поселение (в 3 км к юго-западу от центра с. Татарские Саралы))

№ точки	Координаты точки во Всемирной геодезической системе координат 1984 года (WGS-84)		Координаты точки в местной системе координат (МСК-16)	
	N	E	X	Y
1	55,32671951	49,22398357	1312197,77	424294,28
2	55,32733721	49,22562273	1312301,61	424363,26
3	55,32730114	49,22754	1312423,29	424359,59
4	55,32661098	49,22749563	1312420,71	424282,77
5	55,32630046	49,22760272	1312427,6	424248,16
6	55,32579906	49,22798301	1312451,88	424192,45
7	55,32541344	49,22572222	1312308,48	424149,08

10. **Карта (схема)** границ территории объекта культурного наследия федерального значения «Городище «Кирюшкин городок»», расположенного по адресу: Татарская АССР, Лаишевский район ⁽¹⁾
(современная адресация: Республика Татарстан, Лаишевский муниципальный район, Малоелгинское сельское поселение (в 1,9 км к востоку от центра с. Шуран))



Топографический план объекта культурного наследия

Условные обозначения:



граница территории объекта культурного наследия
поворотные точки

⁽¹⁾ Местонахождение объекта культурного наследия указано в соответствии с актом органа государственной власти о постановке его на государственную охрану (постановление Совета Министров Татарской АССР от 30.10.1959 г. № 591)

Картографическое описание границ территории объекта культурного наследия федерального значения «Городище «Кирюшкин городок»», расположенного по адресу: Республика Татарстан, Лаишевский муниципальный район, Малоелгинское сельское поселение (в 1,9 км к востоку от центра с. Шуран))

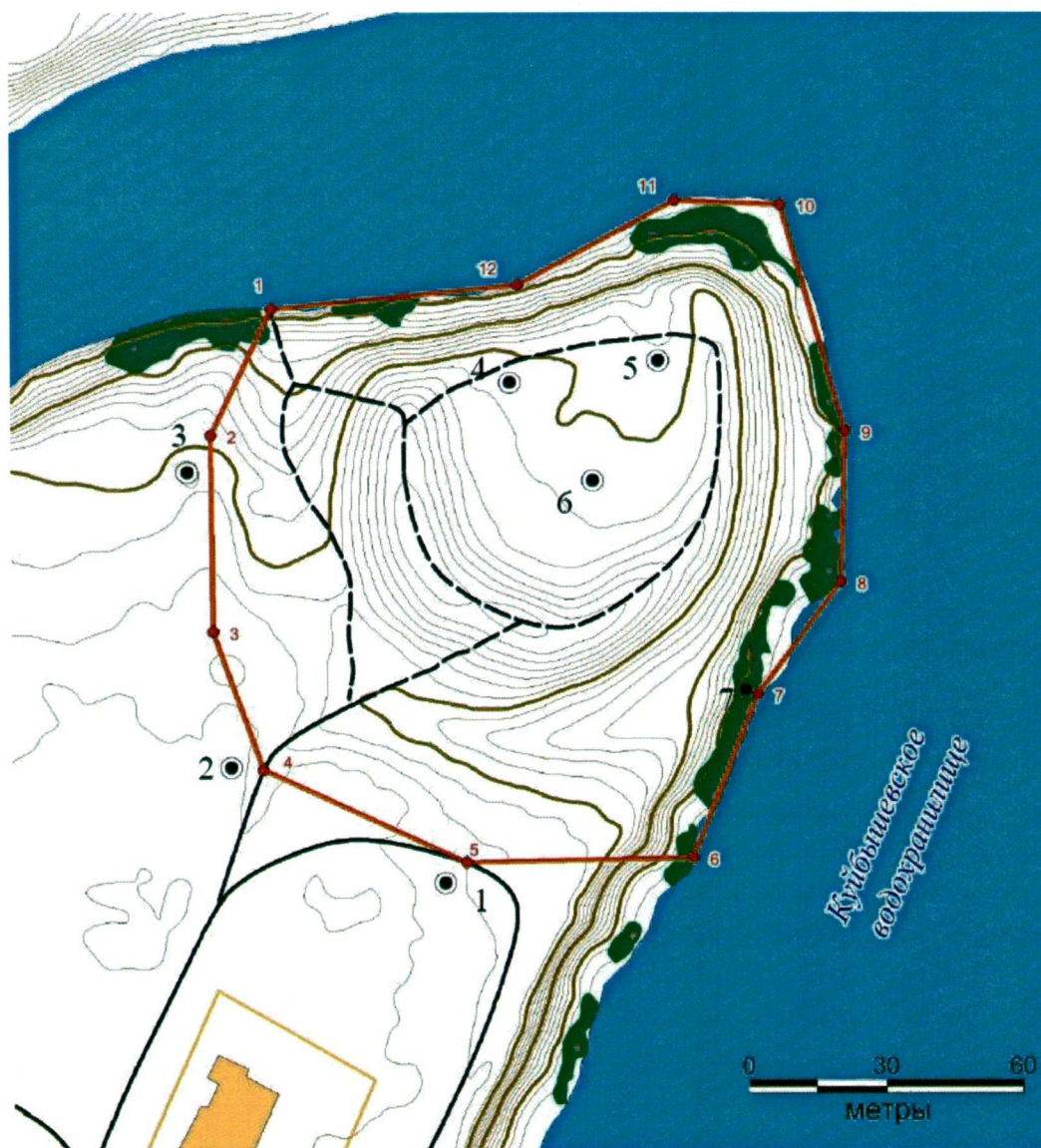
Точка 1 границ территории объекта археологического наследия имеет географические координаты 55,370806° с.ш., 49,852517° в.д. (в системе координат WGS84). Граница территории объекта археологического наследия проходит: от точки 1 на восток 70 м до точки 2; от точки 2 на юг 132 м до точки 3; от точки 3 на запад 51 м до точки 4; от точки 4 на север 133 м до точки 1.

Таблица поворотных точек

границ территории объекта культурного наследия федерального значения «Городище «Кирюшкин городок»», расположенного по адресу: Татарская АССР, Лаишевский район (Республика Татарстан, Лаишевский муниципальный район, Малоелгинское сельское поселение (в 1,9 км к востоку от центра с. Шуран))

№ точки	Координаты точки во Всемирной геодезической системе координат 1984 года (WGS-84)		Координаты точки в местной системе координат (МСК-16)	
	N	E	X	Y
1	55,37080606	49,85251652	1352034,27	429491,37
2	55,37085834	49,8536261	1352104,51	429497,99
3	55,36967399	49,85354254	1352100,8	429366,11
4	55,36962005	49,85274098	1352050,02	429359,5

11. **Карта (схема)** границ территории объекта культурного наследия федерального значения «I Ташкерменское городище», расположенного по адресу: Татарская АССР, Лаишевский район ⁽¹⁾
(современная адресация: Республика Татарстан, Лаишевский муниципальный район, Макаровское сельское поселение (в южной части с. Ташкирмень))



Топографический план объекта культурного наследия

Условные обозначения:



граница территории объекта культурного наследия
поворотные точки

⁽¹⁾ Местонахождение объекта культурного наследия указано в соответствии с актом органа государственной власти о постановке его на государственную охрану (постановление Совета Министров Татарской АССР от 30.10.1959 г. № 591)

Картографическое описание границ территории объекта культурного наследия федерального значения «I Ташкерменское городище», расположенного по адресу: Республика Татарстан, Лаишевский муниципальный район, Макаровское сельское поселение (в южной части с. Ташкирмень)

Точка 1 границ территории объекта археологического наследия имеет географические координаты 55,315528⁰с.ш. 49,387396⁰в.д. (в системе координат WGS-84). Граница территории объекта археологического наследия проходит: от точки 1 на юго-юго-запад 31,8 м до точки 2, от точки 2 на юг 44,7 м до точки 3, от точки 3 на юго-юго-восток 33 м до точки 4, от точки 4 на восток-юго-восток 49,3 м до точки 5, от точки 5 на восток 49,9 м до точки 6, от точки 6 на северо-северо-восток 39,6 м до точки 7, от точки 7 на северо-восток 31,4 м до точки 8, от точки 8 на север 34,2 м до точки 9, от точки 9 на северо-северо-запад 53 м до точки 10, от точки 10 на запад 23,6 м до точки 11, от точки 11 на запад-юго-запад 39,5 м до точки 12, от точки 12 на запад 54,5 м до точки 1.

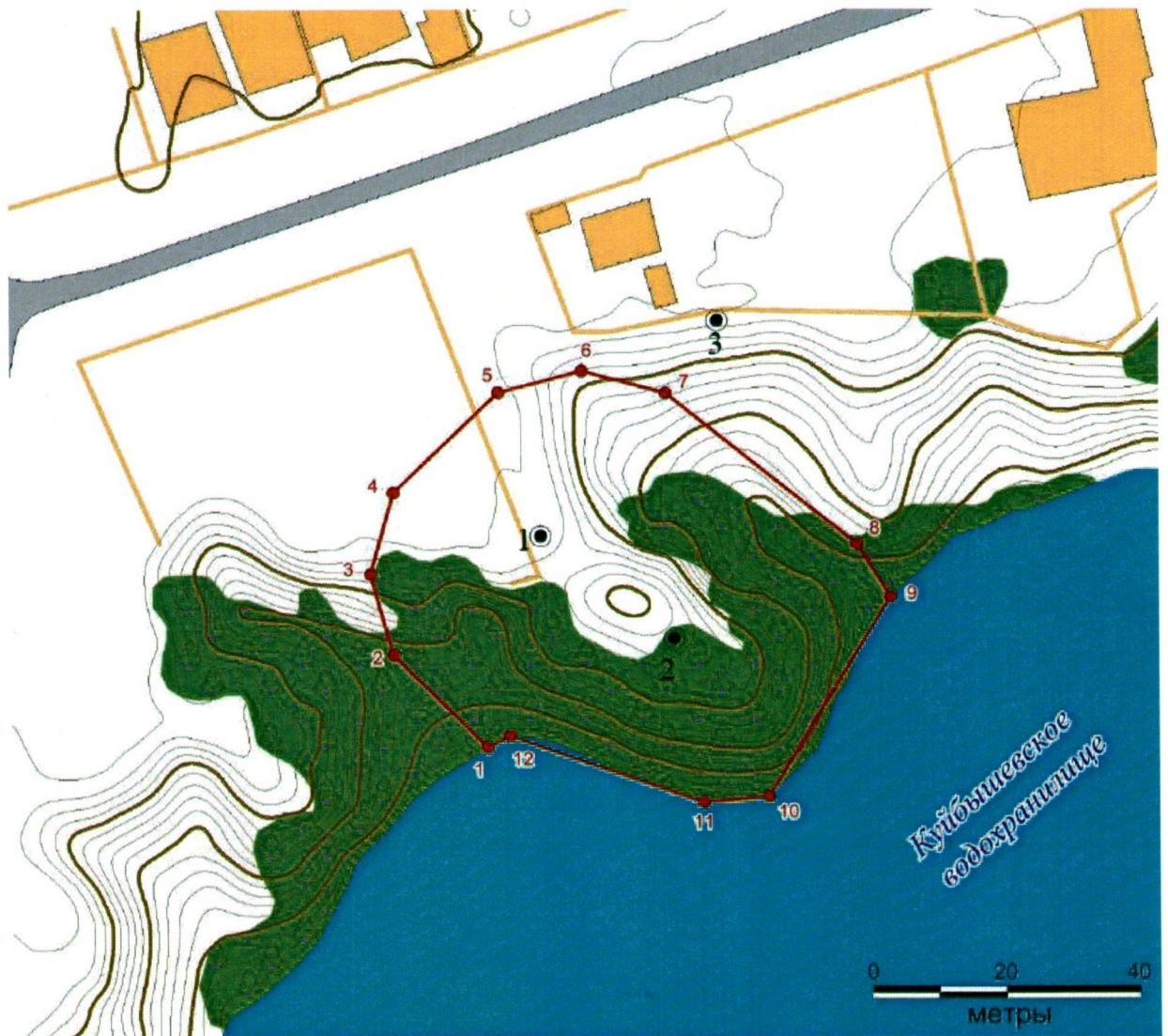
Таблица поворотных точек

границ территории объекта культурного наследия федерального значения «I Ташкерменское городище», расположенного по адресу: Татарская АССР, Лаишевский район (Республика Татарстан, Лаишевский муниципальный район, Макаровское сельское поселение (в южной части с. Ташкирмень))

Номер точки	Координаты точки во Всемирной геодезической системе координат 1984 года (WGS-84)		Координаты точки в местной системе координат (МСК-16)	
	Е	N	X	Y
1	49,387396	55,315528	1322480,13	423106,76
2	49,387197	55,315268	1322467,61	423077,79
3	49,387219	55,314868	1322469,24	423033,24
4	49,387401	55,314588	1322480,96	423002,16
5	49,388111	55,314409	1322526,10	422982,43
6	49,388895	55,314429	1322575,89	422984,90
7	49,389108	55,314764	1322589,21	423022,28
8	49,389386	55,314997	1322606,74	423048,29
9	49,389389	55,315305	1322606,76	423082,58
10	49,389150	55,315761	1322591,33	423133,32
11	49,388786	55,315766	1322568,22	423133,70
12	49,388249	55,315588	1322534,21	423113,74



12. **Карта (схема)** границ территории объекта культурного наследия федерального значения «II Ташкерменское городище», расположенного по адресу: Татарская АССР, Лаишевский район ⁽¹⁾

(современная адресация: Республика Татарстан, Лаишевский муниципальный район, Макаровское сельское поселение (в южной части с. Ташкирмень))



Топографический план объекта культурного наследия

Условные обозначения:

-  граница территории объекта культурного наследия
-  поворотные точки

⁽¹⁾ Местонахождение объекта культурного наследия указано в соответствии с актом органа государственной власти о постановке его на государственную охрану (постановление Совета Министров Татарской АССР от 30.10.1959 г. № 591

Картографическое описание границ территории объекта культурного наследия федерального значения «II Ташкерменское городище», расположенного по адресу: Республика Татарстан, Лаишевский муниципальный район, Макаровское сельское поселение (в южной части с. Ташкирмень)

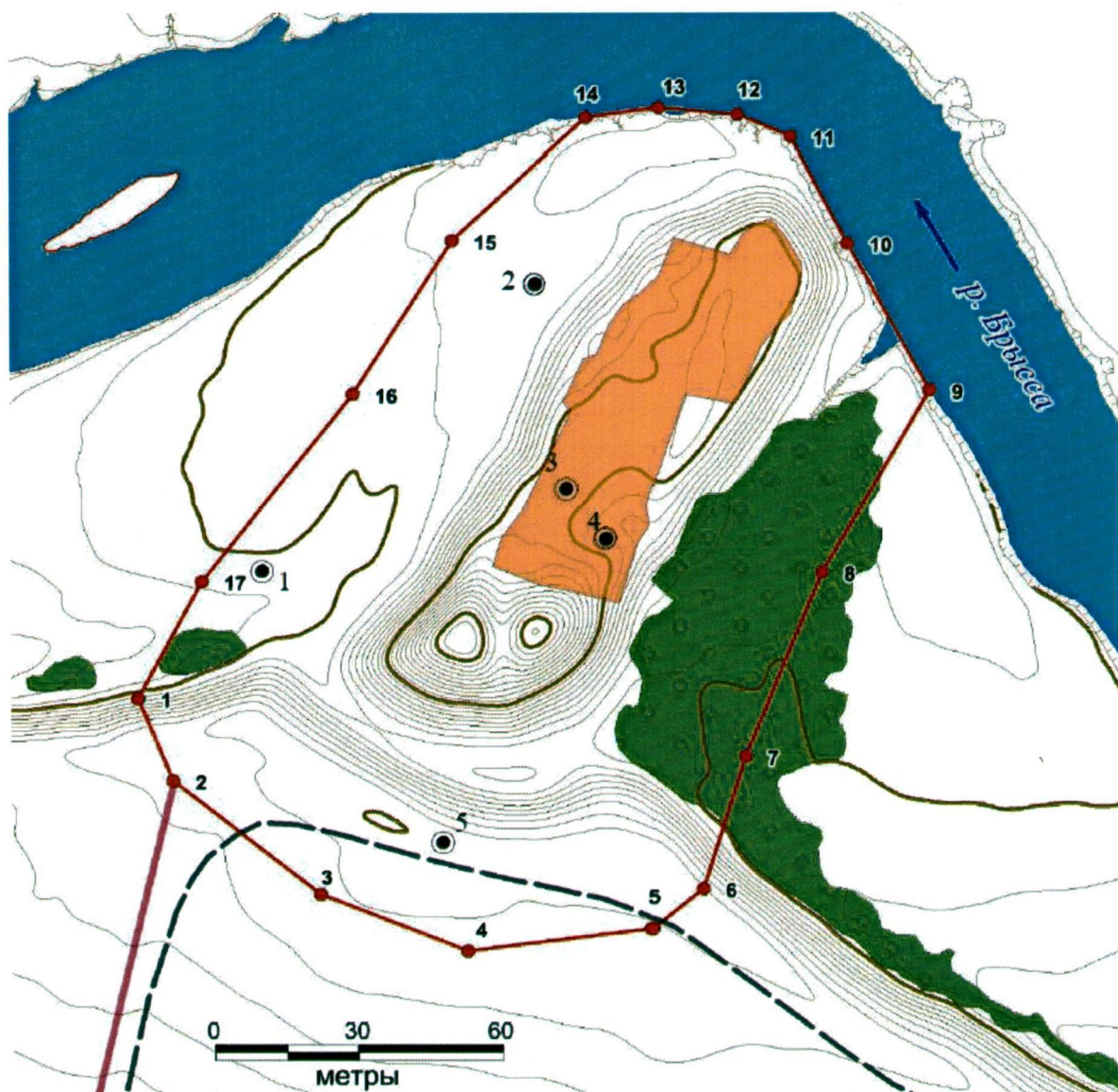
Точка 1 границ территории объекта археологического наследия имеет географические координаты 55,315142⁰ с.ш. 49,381026⁰ в.д. (в системе координат WGS-84). Граница территории объекта археологического наследия проходит: от точки 1 на северо-запад 20 м до точки 2, от точки 2 на северо-северо-запад 13 м до точки 3, от точки 3 на северо-северо-восток 13,1 м до точки 4, от точки 4 на северо-восток 20 м до точки 5, от точки 5 на восток-северо-восток 12,9 м до точки 6, от точки 6 на восток-юго-восток 12,8 м до точки 7, от точки 7 на юго-восток 36,8 м до точки 8, от точки 8 на юго-юго-восток 9,6 м до точки 9, от точки 9 на юго-запад 35,8 м до точки 10, от точки 10 на запад 9,8 м до точки 11, от точки 11 на запад-юго-запад 30,7 м до точки 12, от точки 12 на запад-юго-запад 3,9 м до точки 1.

Таблица поворотных точек

границ территории объекта культурного наследия федерального значения «II Ташкерменское городище», расположенного по адресу: Республика Татарстан, Лаишевский муниципальный район, Макаровское сельское поселение (в южной части с. Ташкирмень)

Номер точки	Координаты точки во Всемирной геодезической системе координат 1984 года (WGS-84)		Координаты точки в местной системе координат (МСК-16)	
	Е	N	X	Y
1	49,381026	55,315142	1322172,06	423043,86
2	49,380802	55,315268	1322157,78	423057,83
3	49,380744	55,315380	1322154,06	423070,21
4	49,380793	55,315494	1322157,12	423082,94
5	49,381034	55,315635	1322172,31	423098,78
6	49,381230	55,315668	1322184,73	423102,42
7	49,381429	55,315640	1322197,36	423099,44
8	49,381887	55,315436	1322226,59	423076,87
9	49,381969	55,315364	1322231,81	423068,91
10	49,381692	55,315084	1322214,42	423037,55
11	49,381539	55,315073	1322204,70	423036,31
12	49,381079	55,315159	1322175,41	423045,76

13. **Карта (схема)** границ территории объекта культурного наследия федерального значения «I Именьковское городище», расположенного по адресу: Татарская АССР, Лаишевский район ⁽¹⁾
 (современная адресация: Республика Татарстан, Лаишевский муниципальный район, Чирповское сельское поселение (в 1,4 км к юго-западу от центра с. Чирпы))



Топографический план объекта культурного наследия

Условные обозначения:



граница территории объекта культурного наследия
 поворотные точки

⁽¹⁾ Местонахождение объекта культурного наследия указано в соответствии с актом органа государственной власти о постановке его на государственную охрану (постановление Совета Министров Татарской АССР от 30.10.1959 г. № 591)

Картографическое описание границ территории объекта культурного наследия федерального значения «I Именьковское городище», расположенного по адресу: Республика Татарстан, Лаишевский муниципальный район, Чирповское сельское поселение (в 1,4 км к юго-западу от центра с. Чирпы)

Точка 1 границ территории объекта археологического наследия имеет географические координаты $55,434755^{\circ}$ с.ш. $49,697533^{\circ}$ в.д. (в системе координат WGS-84). Граница территории объекта археологического наследия проходит: от точки 1 на юго-юго-восток 19,4 м до точки 2, от точки 2 на юго-восток 39,4 м до точки 3, от точки 3 на восток-юго-восток 32,6 м до точки 4, от точки 4 на восток-северо-восток 39 м до точки 5, от точки 5 на северо-восток 13,8 м до точки 6, от точки 6 на северо-северо-восток 29,8 м до точки 7, от точки 7 на северо-северо-восток 42,8 м до точки 8, от точки 8 на северо-восток 45,2 м до точки 9, от точки 9 на северо-запад 36 м до точки 10, от точки 10 на северо-запад 25,9 м до точки 11, от точки 11 на запад-северо-запад 11,8 м до точки 12, от точки 12 на запад 16,5 м до точки 13, от точки 13 на запад – юго-запад 15,3 м до точки 14, от точки 14 на юго-запад 38,4 м до точки 15, от точки 15 на юго-юго-запад 39 м до точки 16, от точки 16 на юго-запад 51,5 м до точки 17.

Таблица поворотных точек

границ территории объекта культурного наследия федерального значения «I Именьковское городище», расположенного по адресу: Татарская АССР, Лаишевский район (Республика Татарстан, Лаишевский муниципальный район, Макаровское сельское поселение (в южной части с. Ташкирмень))

Номер точки	Координаты точки во Всемирной геодезической системе координат 1984 года (WGS-84)		Координаты точки в местной системе координат (МСК-16)	
	Е	N	X	Y
1	49,697533	55,434755	1342140,23	436506,03
2	49,697652	55,434597	1342147,96	436488,43
3	49,698146	55,434382	1342179,44	436464,84
4	49,698633	55,434277	1342210,39	436453,47
5	49,699238	55,434327	1342248,62	436459,37
6	49,699404	55,434407	1342259,03	436468,36
7	49,699535	55,434665	1342267,03	436497,19
8	49,699778	55,435024	1342282,05	436537,33
9	49,700124	55,435381	1342303,55	436577,26
10	49,699845	55,435661	1342285,60	436608,30
11	49,699651	55,435864	1342273,10	436630,78

12	49,699473	55,435904	1342261,84	436635,10
13	49,699212	55,435914	1342245,30	436636,11
14	49,698975	55,435894	1342230,33	436633,65
15	49,698544	55,435652	1342203,27	436606,53
16	49,698225	55,435352	1342183,44	436572,94
17	49,697736	55,434984	1342152,87	436531,63

Приложение № 2
к приказу Комитета
Республики Татарстан
по охране объектов культурного
наследия
от «16» 05.2019 № 48-П

Режим использования

территории объектов культурного наследия федерального значения, расположенных на территории Лаишевского муниципального района Республики Татарстан

В границах территории объектов культурного наследия федерального значения, расположенных на территории Лаишевского муниципального района Республики Татарстан, **разрешается**:

- проведение работ по изучению памятника, включая работы, имеющие целью поиск и изъятие археологических предметов, на основании разрешения (открытого листа), выданного федеральным органом охраны объектов культурного наследия;
- проведение мероприятий по музеефикации памятника;
- организация в соответствии с действующим законодательством свободного доступа граждан к памятнику;
- установка мемориальных и информационных знаков;
- покос травостоя, расчистка территории от сухостоя, деревьев и кустарников самосевного и порослевого происхождения.

В границах территории объектов культурного наследия федерального значения, расположенных на территории Лаишевского муниципального района Республики Татарстан, **запрещается**:

- проектирование и проведение землеустроительных, земляных, строительных, мелиоративных, лесоустроительных, хозяйственных и иных работ, связанных с нарушением почвенного покрова на территории памятника археологии без письменного разрешения соответствующего исполнительного органа государственной власти, уполномоченного в области охраны объектов культурного наследия;
- распашка земель, устройство загонов для скота и иные виды сельскохозяйственной деятельности, ведущие к нарушению поверхности почвенного слоя и нижележащих супесчаных и суглинистых пластов грунтов;
- устройство привалов, бивуаков, разведение костров;
- движение и стоянка автотранспорта;
- использование технологий, создающих динамические нагрузки на объект культурного наследия;
- засорение территории объектов культурного наследия бытовыми отходами любого вида и форм;
- вырубка ценных пород деревьев за исключением санитарных рубок.