



РЕШЕНИЕ

от 20 июня 2017 г.

КАРАР

№ 17/8

О внесении изменений в Генеральный план
города Набережные Челны

В целях вывода земельных участков, попадающих в зону минимально допустимого расстояния от магистрального нефтепровода, и в соответствии со статьей 25 Градостроительного кодекса Российской Федерации, статьей 16 Федерального закона от 06.10.2003 № 131-ФЗ «Об общих принципах организации местного самоуправления в Российской Федерации», Устава города и на основании Заключения Кабинета Министров Республики Татарстан на проект внесения изменений в Генеральный план города Набережные Челны от 02.05.2017 №10-53/5388

Городской Совет

Р Е Ш И Л:

1. Внести в Генеральный план города Набережные Челны, утвержденный Решением Городского Совета от 27.06.2006 № 14/4, изменения в части вывода из земель населенных пунктов территорий промышленности и земельных участков, попадающих в зону минимально допустимого расстояния от магистрального нефтепровода, согласно приложениям № 1, 2, 3.

2. Признать утратившим силу:

1) Решение Городского Совета от 09.12.2014 № 35/11 «О внесении изменений в Генеральный план города Набережные Челны», опубликованное в газете «Челнинские известия» от 24.12.2014 № 96;

2) Решение Городского Совета от 24.02.2016 № 6/11 «О внесении изменений в Генеральный план города Набережные Челны», опубликованное в газете «Челнинские известия» от 04.03.2016 № 16;

3) Решение Городского Совета от 08.07.2016 № 9/4 «О внесении изменений в чертеж Генерального плана города Набережные Челны», опубликованное в газетах «Челнинские известия» от 15.07.2016 № 51, от 20.07.2016 № 52.

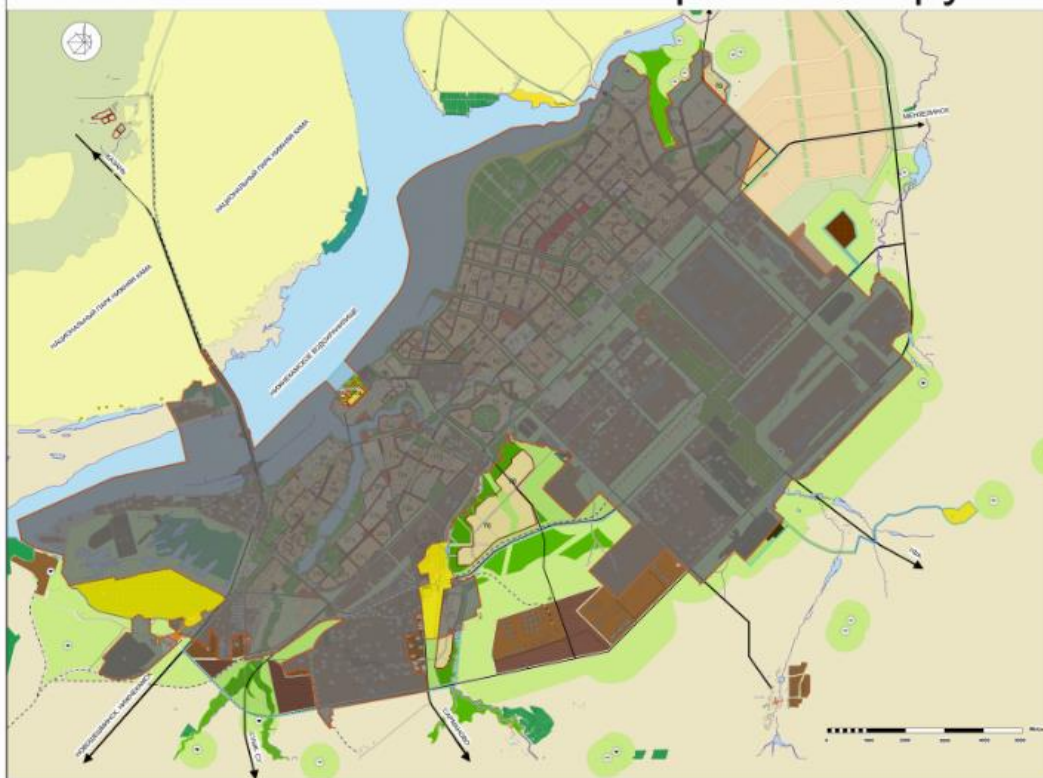
3. Контроль за исполнением настоящего Решения возложить на постоянную комиссию Городского Совета по градостроительству, вопросам развития городской инфраструктуры и жилищно-коммунального хозяйства.

Мэр города



Н.Г. Магдеев

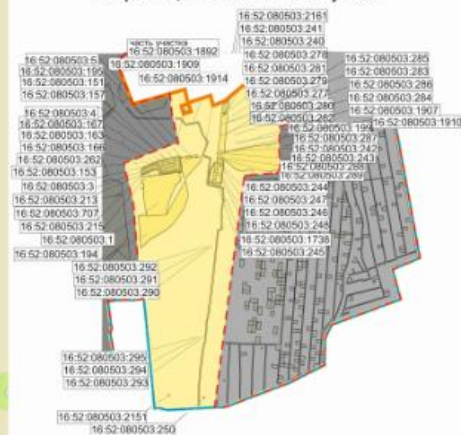
г. Набережные Челны Генеральный план Карта планируемой границы города



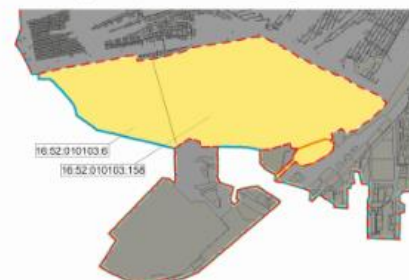
УСЛОВНЫЕ ОБОЗНАЧЕНИЯ

	Территория населенного пункта
	Земли предлагаемые к исключению из населенного пункта с 1-го июля генеральным планом 2006г., находящиеся на территории других МО
	Земельные участки, исключаемые из границы населенного пункта, город Набережные Челны
	Граница муниципального образования, город Набережные Челны в соответствии с законом Республики Татарстан
	Граница земель населенного пункта в соответствии с утверждением Генеральным планом 2006 года
	Граница населенного пункта в соответствии с проектом внесения изменений в Генеральный план г. Челны, утвержденным в 2015 г., не прошедшим процедуру согласования
	Проектная граница населенного пункта по проекту, внесенные изменения в Генеральный план г. Челны

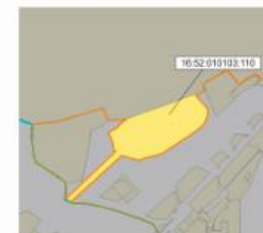
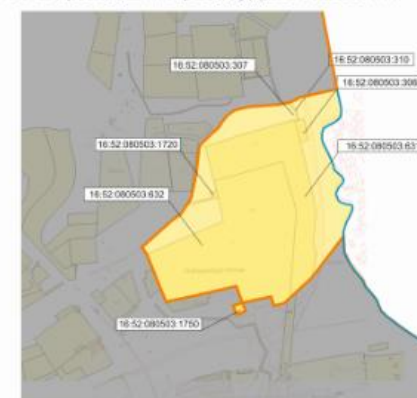
Земельные участки предлагаемые к исключению из границы населенного пункта



Земельные участки предлагаемые к исключению из границы населенного пункта



Земельные участки предлагаемые к исключению из границы населенного пункта в соответствии с проектом «Внесение изменений в ГП г. Набережные Челны» утвержденным в 2015 году, но не прошедшим процедуру согласования



Муниципальное образование «Город Набережные Челны»		4664 - П1	
Генеральный план и проект планировки населенных пунктов			
№ п/п	Наименование	Код	Кол-во
1	Внесение изменений в Генеральный план г. Набережные Челны части 1	01	4
2	Внесение изменений в Генеральный план г. Набережные Челны части 2	02	1
Итого			5
Карта планировки земель			1

