



**Татарстан Республикасының Биологик ресурслар буенча дәүләт
комитеты структурасына үзгәреш кертү турында**

Татарстан Республикасының Биологик ресурслар буенча дәүләт комитеты эшчәнлеген камилләштерү максатларында **карар бирәм:**

1. Татарстан Республикасы Президентының «Татарстан Республикасының Хайваннар дөньясы объектларын саклау һәм алардан файдалану идарәсен Татарстан Республикасының Биологик ресурслар буенча дәүләт комитеты итеп үзгәртеп кору турында» 2017 елның 6 октябрдәге ПУ-890 номерлы Указы белән (Татарстан Республикасы Президентының 2020 елның 18 сентябрдәге ПУ-589 номерлы һәм 2020 елның 18 сентябрдәге ПУ-590 номерлы указлары нигезендә кертелгән үзгәрешләре белән) расланган Татарстан Республикасының Биологик ресурслар буенча дәүләт комитеты структурасына, аны кушымтада бирелүче яңа редакциядә бәян итеп, үзгәреш кертәргә.

2. Татарстан Республикасы Министрлар Кабинетына үз актларын өлеге Указга туры китерергә, шулай ук аны гамәлгә ашыруны тәэмин итүче башка карарлар кабул итәргә.

3. Өлеге Указ аңа кул куйган көннән үз көченә керә.

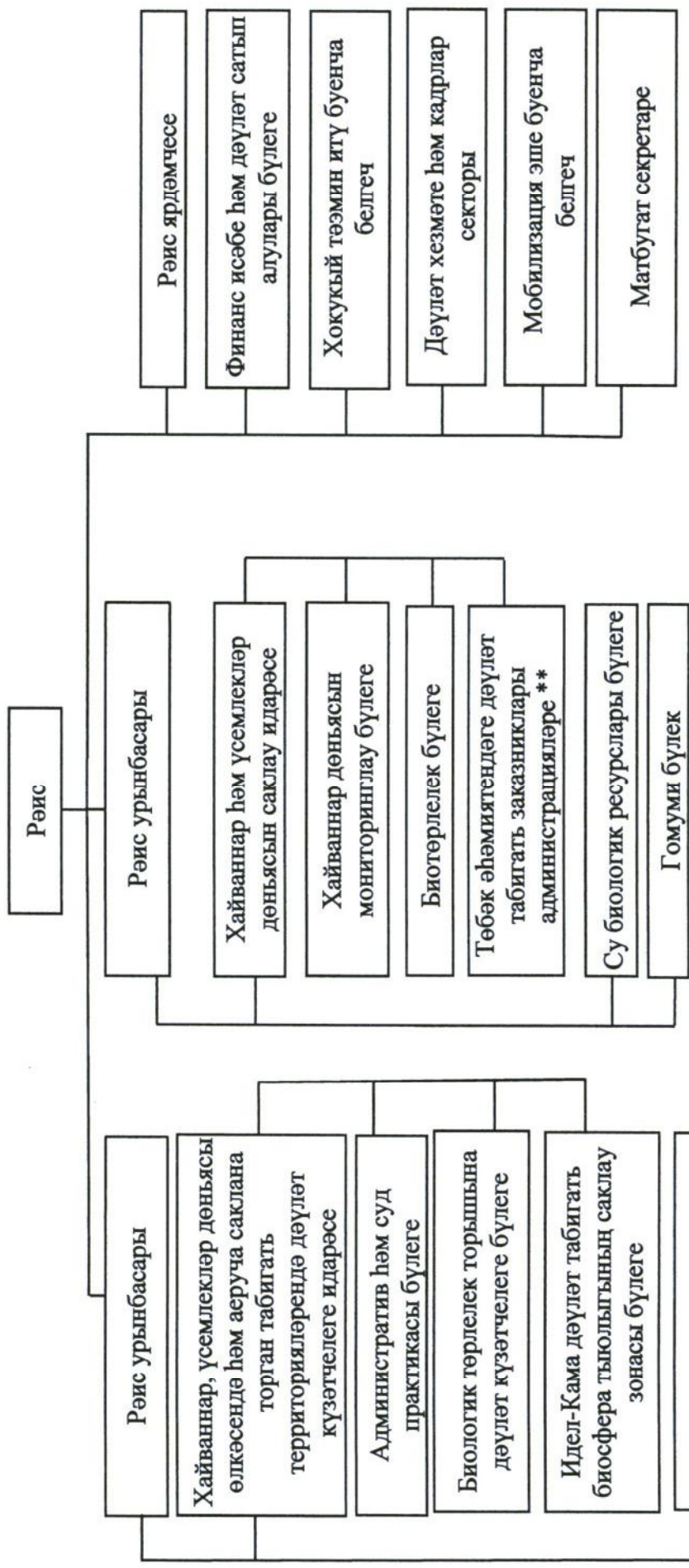
Татарстан Республикасы
Президенты



Р.Н. Миннеханов

Казан, Кремль
2021 ел, 08 июль
№ ПУ-557

Татарстан Республикасы Биологик ресурслар буенча дәүләт комитеты
структурасы



* Әгерҗе, Азнакай, Аксубай, Актаныш һәм Минзәлә, Алексеевск, Әлки, Әлмәт, Апас, Арча, Әтнә һәм Биектау, Баулы, Балтач, Бөгелмә һәм Ютазы, Буа һәм Чүпрәле, Югары Ослан, Алабуга, Зөй, Зеленодольск, Кайбыч, Кама Тамагы, Кукмара, Ләш, Лениногорск, Мамадыш, Менделеевск, Мөслим, Түбән Кама, Яна Чишмә, Нурлат, Питрәч, Балык Бистәсе, Саба, Сарман, Спас, Төгеш, Тукай, Теләче, Чирмешән, Чистай.

** «Ашыт» (Әтнә муниципаль районы), «Балтач» (Балтач муниципаль районы), «Озын Алан» (Төгеш муниципаль районы), «Зөя буйлары» (Буа муниципаль районы), «Кичке Тан» (Әгерҗе муниципаль районы), «Зөя» (Зеленодольск һәм Югары Ослан муниципаль районнары), «Спас» (Спас муниципаль районы), А.И. Шеловский исемендәге «Дала» (Лениногорск муниципаль районы), «Чатыр-Тау» (Азнакай муниципаль районы), «Чиста болынар» (Чистай муниципаль районы), «Чулпан» (Биектау муниципаль районы), «Идел кинлекләре» (Казан шәһәре муниципаль берәмлеге, Югары Ослан, Зеленодольск, Кама Тамагы һәм Ләш муниципаль районнары).