

**Исполнительный комитет  
Марсовского сельского  
поселения Дрожжановского  
муниципального района  
Республики Татарстан**

422472 с. Нижний Каракитан, ул. Ленина, 30 тел. (84375) 31-1-35, факс: (84375) 31-1-36,  
e-mail: Mars.Drz@tatar.ru, ОГРН 1061672003898, ИНН1617003300,

**Татарстан Республикасы  
Чүпрәле муниципаль районы  
Марс авыл жирлегенә  
Башкарма комитеты**

**ПОСТАНОВЛЕНИЕ**

**КАРАР**

с.Нижний Каракитан

2019 елның 11 нче марты

№5

Чүпрәле муниципаль районы Марс авыл жирлегенә территориясендә каты коммуналь калдыкларны вакытлыча саклау өчен контейнер майданчыклары урнаштыру урыннары реестрын һәм схемасын раслау турында

Чүпрәле муниципаль районы Марс авыл жирлегенә территориясендә эйләнә-тирә мохитне һәм кеше сәламәтлеген саклауны тәмин итү максатларында, «Россия Федерациясендә жирле үзидарә оештыруның гомуми принциплары турында» 2003 елның 6 мартындагы 131-ФЗ номерлы Федераль закон, 13.4 статьясы нигезендә. «Житештерү һәм куллану калдыклары турында» 1998 елның 24 июнендәге 89-ФЗ номерлы Федераль закон (2018 елның 25 декабрдәге ред.) нигезендә Марс авыл жирлегенә башкарма комитеты **КАРАР БИРӘ:**

1. Чүпрәле муниципаль районының Марс авыл жирлегенә территориясендә каты коммуналь калдыклар жыю өчен контейнер майданчыклары урнаштыру урыннары реестрын раслау турында (1 нче кушымта).
2. Чүпрәле муниципаль районының Марс авыл жирлегенә территориясендә каты коммуналь калдыклар жыю өчен контейнер майданчыклары урнаштыру урыны схемасын (2 нче кушымта) расларга.
3. Әлегә карарны мәгълүмат стендында халыкка игълан итәргә һәм авыл жирлегенә рәсми сайтында урнаштырырга.

Марс авыл жирлегенә башлыгы:



Р . М. Жамалетдинов

## ИСЕМЛЕК

Чүпрәле муниципаль районы Марс авыл жирлеге территориясендә каты көнкүреш калдыкларын жыю өчен контейнер майданчыклары урнаштыру урыннары

№	Контейнер майданчыгы адресы	Контейнер майданчыгына беркетелгән күчемсез милек объектларының адреслары	Контейнерлар саны	Чүп контейнерлары күләме
	Түбән Каракитә авылы, Колхоз урамы 11-нче номерлы йорт янында	Түбән Каракитә авылы, Колхоз урамы, 1-18 нче йортлар	1	0,75 куб.м.
	Түбән Каракитә авылы, Колхоз урамы 25-нче номерлы йорт янында	Түбән Каракитә авылы, Колхоз урамы, 19-32 нче йортлар	1	0,75 куб.м.
	Түбән Каракитә авылы, Колхоз урамы 40-нчы номерлы йорт янында	Түбән Каракитә авылы, Колхоз урамы, 33-57 нче йортлар	1	0,75 куб.м.
	Түбән Каракитә авылы, Йолдыз урамы 12-нче номерлы йорт янында	Түбән Каракитә авылы, Йолдыз урамы, 1-18 нче йортлар	1	0,75 куб.м.
	Түбән Каракитә авылы, Йолдыз урамы 30-нчы номерлы йорт янында	Түбән Каракитә авылы, Йолдыз урамы, 19-35 нче йортлар	1	0,75 куб.м.
	Түбән Каракитә авылы, Ленин урамы 1-нче номерлы йорт янында	Түбән Каракитә авылы, Йолдыз урамы, 36-56 нче йортлар һәм Ленин урамы, 1-5нче йортлар	1	0,75 куб.м.
	Түбән Каракитә авылы, Комсомол урамы 14-нче номерлы йорт	Түбән Каракитә авылы, Комсомол урамы, 1-18 нче йортлар	1	0,75 куб.м.

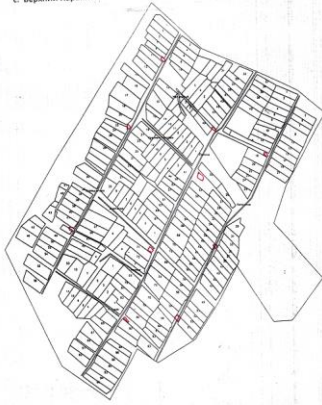
	янында			
	Түбән Каракитә авылы, Комсомол урамы 24-нче номерлы йорт янында	Түбән Каракитә авылы, Комсомол урамы, 19-37 нче йортлар һәм Чапаев урамы, 13,14,15 нче йортлар	1	0,75 куб.м.
	Түбән Каракитә авылы, Комсомол урамы 40-нче номерлы йорт янында	Түбән Каракитә авылы, Комсомол урамы, 38-61 нче йортлар һәм Ленин урамы 6-13,15 нче йортлар	1	0,75 куб.м.
	Түбән Каракитә авылы, Чапаев урамы 1-нче номерлы йорт янында	Түбән Каракитә авылы, Чапаев урамы, 1-12 нче йортлар	1	0,75 куб.м.
	Түбән Каракитә авылы, Чапаев урамы 19-нче номерлы йорт янында	Түбән Каракитә авылы, Чапаев урамы, 16-31 нче йортлар һәм Ленина урамы 14, 16-26 нчы йортлар	1	0,75 куб.м.
	Түбән Каракитә авылы, Кооператив урамы 11-нче номерлы йорт янында	Түбән Каракитә авылы, Кооператив урамы, 1-11 нче йортлар	1	0,75 куб.м.
	Түбән Каракитә авылы, Кооператив урамы 31-нче номерлы йорт янында	Түбән Каракитә авылы, Кооператив урамы, 13-39 нче йортлар	1	0,75 куб.м.
	Түбән Каракитә авылы, Ленин урамы 29-нчы номерлы йорт янында	Түбән Каракитә авылы, Ленин урамы 27-30 нче йортлар, Кооператив урамы, 12,12А,40,41 нче йортлар һәм Югары Каракитә авылы Ленин урамы 31-38 нче йортлар	1	0,75 куб.м.
	Түбән Каракитә авылы, Мәктәп урамы 1-нче номерлы йорт янында	Түбән Каракитә авылы, Мәктәп урамы, 1- нче йорт	1	0,75 куб.м.
	Югары Каракитә авылы, Калинин урамы 18-нче номерлы йорт	Югары Каракитә авылы, Калинин урамы, 1-25 нче йортлар	1	0,75 куб.м.

	янында			
	Югары Каракитэ авылы, Калинин урамы 38-нче номерлы йорт янында	Югары Каракитэ авылы, Калинин урамы, 26-48 нче йортлар	1	0,75 куб.м.
	Югары Каракитэ авылы, Калинин урамы 58-нче номерлы йорт янында	Югары Каракитэ авылы, Калинин урамы, 49-63 нче йортлар	1	0,75 куб.м.
	Югары Каракитэ авылы, Ленин урамы 49-нче номерлы йорт янында	Югары Каракитэ авылы, Ленин урамы, 39-49 нче йортлар һәм Башлангыч тыкрыгы 1-5 нче йортлар	1	0,75 куб.м.
	Югары Каракитэ авылы, Ленин урамы 50-нче номерлы йорт янында	Югары Каракитэ авылы, Ленин урамы, 50-64 нче йортлар һәм Кызыл Майдан тыкрыгы 1-8 нче йортлар	1	0,75 куб.м.
	Югары Каракитэ авылы, Ленин урамы 71-нче номерлы йорт янында	Югары Каракитэ авылы, Ленин урамы, 65-77 нче йортлар һәм Фрунзе тыкрыгы 1 нче йорт, Күперле тыкрыгы 1-8 нче йортлар	1	0,75 куб.м.
	Югары Каракитэ авылы, Ленин урамы 82-нче номерлы йорт янында	Югары Каракитэ авылы, Ленин урамы, 78-96 нче йортлар һәм Г.Тукай тыкрыгы 1-13 нче йортлар	1	0,75 куб.м.
	Югары Каракитэ авылы, Ворошилов урамы 9-нчы номерлы йорт янында	Югары Каракитэ авылы, Ворошилов урамы, 1-15 нче йортлар	1	0,75 куб.м.
	Югары Каракитэ авылы, Ворошилов урамы 22-нче номерлы йорт янында	Югары Каракитэ авылы, Ворошилов урамы, 16-30 нче йортлар һәм Кызыл Майдан тыкрыгы 9-14 нче йортлар	1	0,75 куб.м.
	Югары Каракитэ авылы, Ворошилов урамы 47-нче номерлы йорт янында	Югары Каракитэ авылы, Ворошилов урамы, 31-56 нчы йортлар	1	0,75 куб.м.

	Татар Бизнәсе авылы, Ленин урамы 2-нче номерлы йорт янында	Татар Бизнәсе авылы, Ленин урамы, 1-9 нчы һәм 11,13 йортлар	1	0,75 куб.м.
	Татар Бизнәсе авылы, Ленин урамы 25-нче номерлы йорт янында	Татар Бизнәсе авылы, Ленина урамы, 10,12,14 нче һәм 18-34 нче йортлар	1	0,75 куб.м.
	Татар Бизнәсе авылы, Мәктәп урамы 1-нче номерлы йорт янында	Татар Бизнәсе авылы, Мәктәп урамы, 1-9 нчы йортлар	1	0,75 куб.м.
	Татар Бизнәсе авылы, Мәктәп урамы 19-нче номерлы йорт янында	Татар Бизнәсе авылы, Мәктәп урамы, 10-27 нчы йортлар һәм Карьер урамы, 1-9 нчы йортлар	1	0,75 куб.м.
	Татар Бизнәсе авылы, Гагарин урамы 7-нче номерлы йорт янында	Татар Бизнәсе авылы, Гагарин урамы, 1-12 нчы йортлар һәм Такташ урамы, 1-3 нче йортлар	1	0,75 куб.м.
	Татар Бизнәсе авылы, Гагарин урамы 17-нче номерлы йорт янында	Татар Бизнәсе авылы, Гагарин урамы, 13-30 нчы йортлар һәм Г.Камал урамы, 1-12 нче йортлар	1	0,75 куб.м.
	Татар Бизнәсе авылы, Гагарин урамы 31-нче номерлы йорт янында	Татар Бизнәсе авылы, Гагарин урамы, 31,32,36,38,38А,40,42 нчы йортлар һәм Г.Тукай урамы, 1-7 нче йортлар	1	0,75 куб.м.
	Татар Бизнәсе авылы, Гагарин урамы 33-нче номерлы йорт янында	Татар Бизнәсе авылы, Гагарин урамы, 33,35,37,39,41,43 нчы йортлар һәм М.Жәлил урамы, 1-4 нче йортлар	1	0,75 куб.м.
	Татар Бизнәсе авылы, Колхоз урамы 8-нче номерлы йорт янында	Татар Бизнәсе авылы, Колхоз урамы, 1-14 нчы йортлар	1	0,75 куб.м.
	Татар Бизнәсе авылы, Колхоз урамы 25-нче номерлы йорт янында	Татар Бизнәсе авылы, Колхоз урамы, 15-31 нчы йортлар һәм М.Жәлил урамы, 5-10 нче, Г.Тукай урамы 8-14 нче йортлар	1	0,75 куб.м.
	Татар Бизнәсе	Татар Бизнәсе авылы,	1	0,75 куб.м.

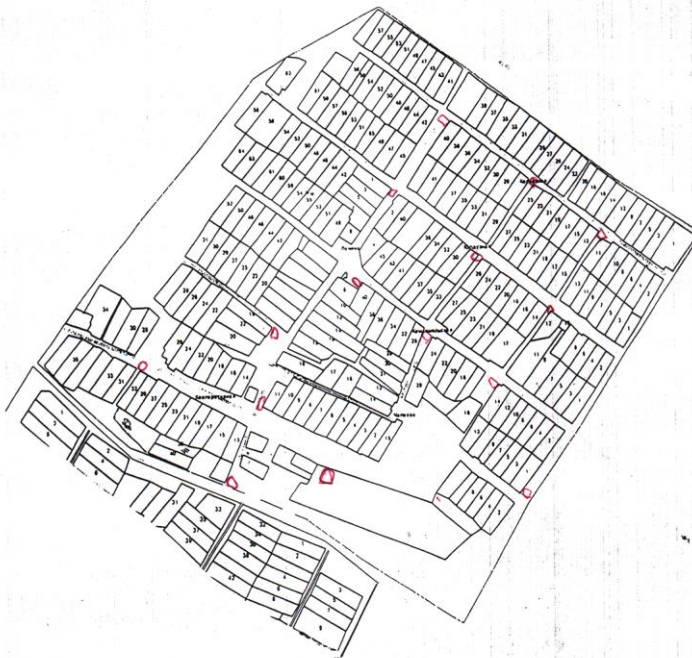
	авылы, Мичурин урамы 11-нче номерлы йорт янында	Мичурин урамы, 1-9 нчы һәм 11,13,16,17 йортлар		
	Татар Бизнесе авылы, Мичурин урамы 12-нче номерлы йорт янында	Татар Бизнесе авылы, Мичурин урамы, 10,12, 14,16, 18,19, 20 нче йортлар һәм Колхоз урамы, 32,33,34 нче йортлар	1	0,75 куб.м.

ДРОЖЖАНОВСКИЙ МУНИЦИПАЛЬНЫЙ РАЙОН  
с. Верхний Каракитан



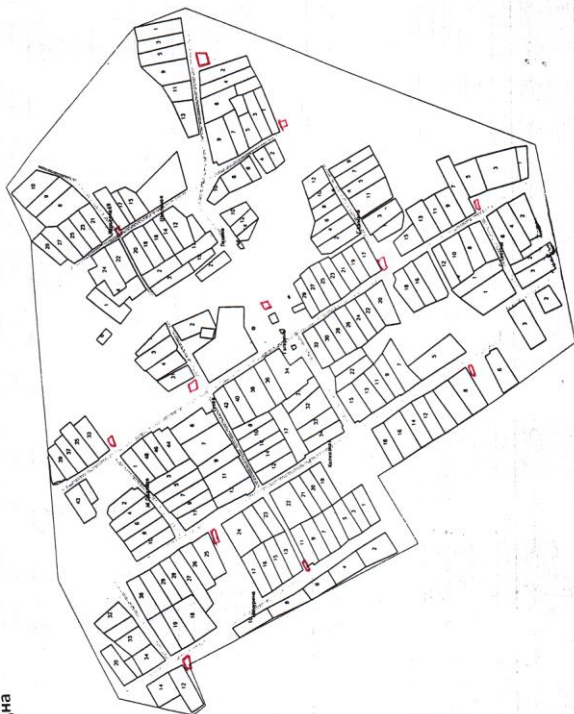
□ - контейнеры

ДРОЖЖАНОВСКИЙ МУНИЦИПАЛЬНЫЙ РАЙОН  
с. Нижний Каракитан



□ - контейнеры

ДРОЖЖАНОВСКИЙ МУНИЦИПАЛЬНЫЙ РАЙОН  
с. Татарская Бездна



□ - контейнер