



**ПРИКАЗ**

28.12.2017

г. Казань

**БОЕРЫК**

№ 1276 од

Яңа ачыкланган, Алабуга шәһәреннән 7 км ераклыктагы Ижау шәһәре ягына алып баручы Р-320 трассасы буйлап, яңа күпердән ак таш күпергә таба көнбатыш юнәлештә 350 км ерактыктагы Каринка елгасы аша яңа күпергә кадәр урында Алабуга муниципаль районында урнашкан “Борынгы Алабуга-Воткинск трактының Каринка елгасы аша күпере” объектын Россия Федерациясе халыкларының мәдәни мирас объектлары (тарих һәм мәдәният һәйкәлләре) бердәм дәүләт реестрына жирле (муниципаль) эһәмияткә ия мәдәни мирас объекты сыйфатында кертү һәм сак предметын, чикләрен һәм мәдәни мирас объекты территорияләреннән файдалану режимын раслау турында

Россия Федерациясе халыкларының мәдәни мирас объектлары (тарихи һәм мәдәни ядкәрләре) турында”гы 2002 елның 25 июнендә кабул ителгән 73-ФЗ номерлы законына, “Татарстан Республикасында мәдәни мирас объектлары турында”гы 2005 елның 1 апрелендә кабул ителгән 60-ЗРТ номерлы Татарстан Республикасы Законы, Татарстан Министрлар Кабинетының 2016 елның 10нчы июнендә кабул ителгән “Төбәк эһәмиятендәге мәдәни мирас объектын Россия Федерациясе халыкларының мәдәни мирас объектлары (тарих һәм мәдәният һәйкәлләре) бердәм дәүләт реестрына төбәк эһәмиятендәге яки жирле (муниципаль)

әһәмияткә ия мэдәни мирас объекты сыйфатында кертү турында карар кабул итү тәртибе турындагы Нигезләмәне раслау турында”гы 393нче карары, 2016 елның 12 декабрәндәгә дәүләт тарихи-мэдәни экспертизасының уңай нәтижәсе нигезендә,

## **БОЕРАМ:**

1. Яңа ачыкланган, Алабуга шәһәрәннән 7 км ераклыктагы Ижау шәһәре ягына алып баручы Р-320 трассасы буйлап, яңа күпердән ак таш күпергә таба көнбатыш юнәлештә 350 км ерактыктагы Каринка елгасы аша яңа күпергә кадәр урында Алабуга муниципаль районында урнашкан “Борынгы Алабуга-Воткинск трактының Каринка елгасы аша күпере” объектын Россия Федерациясе халыкларының мэдәни мирас объектлары (тарих һәм мэдәният һәйкәлләре) бердәм дәүләт реестрына жирле (муниципаль) әһәмияткә ия Алабуга шәһәрәннән 7 км ераклыктагы Ижау шәһәре ягына алып баручы Р-320 трассасы буйлап, яңа күпердән ак таш күпергә таба көнбатыш юнәлештә 350 км ерактыктагы Каринка елгасы аша күпергә кадәр урында Алабуга муниципаль районында урнашкан “Борынгы Алабуга-Воткинск трактының Каринка елгасы аша күпере” (төзелеш датасы билгеле түгел) мэдәни мирас объекты сыйфатында кертүгә һәм мэдәни мирас объектының төрен –тарихи һәйкәлне - расларга.

2. Алабуга шәһәрәннән 7 км ераклыктагы Ижау шәһәре ягына алып баручы Р-320 трассасы буйлап, яңа күпердән ак таш күпергә таба көнбатыш юнәлештә 350 км ерактыктагы Каринка елгасы аша күпергә кадәр урында Алабуга муниципаль районында урнашкан “Борынгы Алабуга-Воткинск трактының Каринка елгасы аша күпере” жирле (муниципаль) әһәмияткә ия мэдәни мирас объектының сак предметын расларгы (1нче кушымта)

3. Алабуга шәһәрәннән 7 км ераклыктагы Ижау шәһәре ягына алып баручы Р-320 трассасы буйлап, яңа күпердән ак таш күпергә таба көнбатыш юнәлештә 350 км ерактыктагы Каринка елгасы аша күпергә кадәр урында Алабуга муниципаль районында урнашкан “Борынгы Алабуга-Воткинск трактының Каринка елгасы аша күпере” жирле (муниципаль) әһәмияткә ия мэдәни мирас объекты территориясенә чикләрен расларга (2нче кушымта)

4. Алабуга шәһәрәннән 7 км ераклыктагы Ижау шәһәре ягына алып баручы Р-320 трассасы буйлап, яңа күпердән ак таш күпергә таба көнбатыш юнәлештә 350 км ерактыктагы Каринка елгасы аша күпергә кадәр урында Алабуга муниципаль районында урнашкан “Борынгы Алабуга-Воткинск трактының Каринка елгасы аша күпере” жирле (муниципаль) әһәмияткә ия мэдәни мирас объекты территорияләреннән файдалану режимын расларга (3нче кушымта)

5. Боерикның үтәләшен тикшереп торуну үз өстемә алам .

Министр

А.М. Сибатуллин

Алабуга шәһәрәннән 7 км ераклыктагы Ижау шәһәре ягына алып баручы Р-320 трассасы буйлап, яңа күпердән ак таш күпергә таба көнбатыш юнәлештә 350 км ерактыктагы Каринка елгасы аша күпергә кадәр урында Алабуга муниципаль районында урнашкан “Борынгы Алабуга-Воткинск трактының Каринка елгасы аша күпере” жирле (муниципаль) әһәмияткә ия мәдәни мирас объектының  
**сак предметы**

Алабуга шәһәрәннән 7 км ераклыктагы Ижау шәһәре ягына алып баручы Р-320 трассасы буйлап, яңа күпердән ак таш күпергә таба көнбатыш юнәлештә 350 км ерактыктагы Каринка елгасы аша күпергә кадәр урында Алабуга муниципаль районында урнашкан “Борынгы Алабуга-Воткинск трактының Каринка елгасы аша күпере” жирле (муниципаль) әһәмияткә ия мәдәни мирас объектының сак предметы булып түбәндәгелә санала:

– объектның урнашкан урыны: Алабуга шәһәрәннән чыгу юлыннан ерак түгел, Ижау шәһәрәнә таба хәзерге трасса юнәлеше буйлап иске юлда;

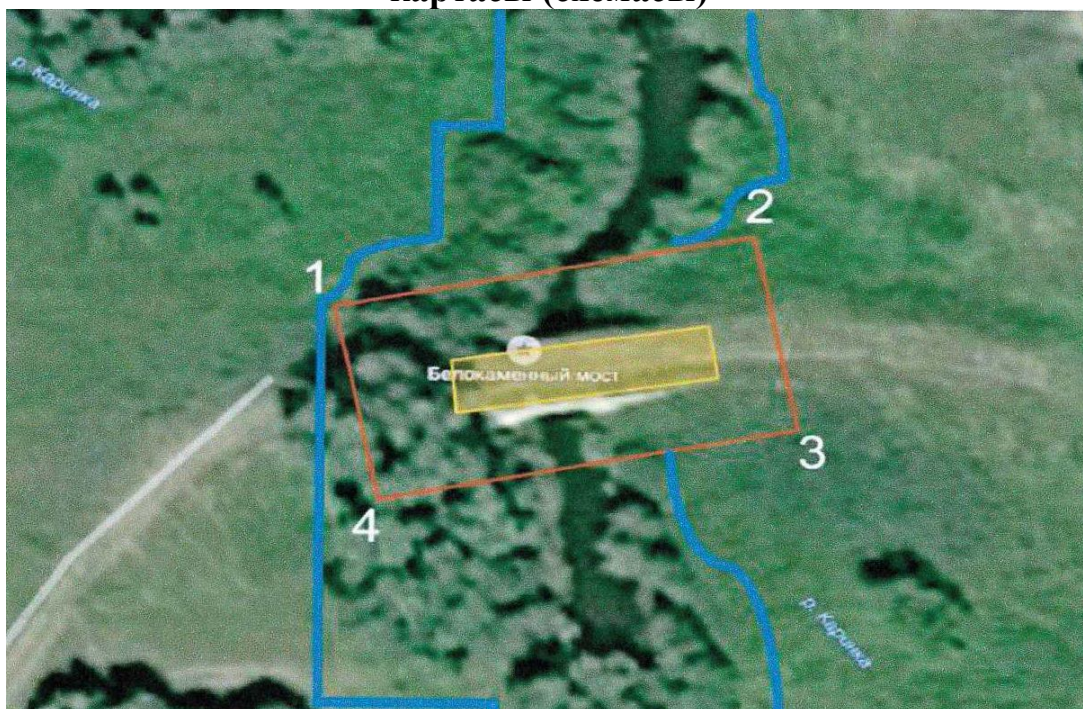
– күләм-киңлек структурасы: планда туры почмаклы, күренеп торган калдык коймалары буйлап озынлыгы 44 һәм киңлеге 7,8 метр; арканың биеклегә 3,5 һәм күпернең беренче аралыгы яссылыгыннан, Каринка елгасындагы су 0,5 метрга түбән, аралык гөмбәзенең төпсә биеклегә - 1,7 м, гөмбәз тоташтыргычының биеклегә 1 метр; күпернең урта терәк киңлеге 215 см; урынның югары билгеләреннән күпер силуэтын карау нокталары юк; хәзерге вакытта Каринка елгасының юлы күпернең бер генә аралыгыннан уза (рельефның югары билгесенә якынарак), күпер баганалары нигезгә таба киңәйгән;



– конструкция схемасы: ике буынтыклы аралык, күпернең баганалары жир яссылыгына табан киңәйгән, 30x40x70 см размердагы киселгән бут таш жыелмалары белән битләнгән, күпернең конструкциясе акбур (бут) таштан салынган;

– күпернең тарихи конфигурациясе, геометриясе, тышкы контуры һәм күләме, диварларның материалы – акбур измәсендәге акбур таш-ясыташ (бут таш)

Алабуга шәһәрәннән 7 км ераклыктагы Ижау шәһәре ягына алып баручы Р-320 трассасы буйлап, яңа күпердән ак таш күпергә таба көнбатыш юнәлештә 350 м ераклыктагы Каринка елгасы аша күпергә кадәр урында Алабуга муниципаль районында урнашкан “Борынгы Алабуга-Воткинск трактының Каринка елгасы аша күпере” жирле (муниципаль) әһәмияткә ия мәдәни мирас объектының территория чикләре

Алабуга шәһәрәннән 7 км ераклыктагы Ижау шәһәре ягына алып баручы Р-320 трассасы буйлап, яңа күпердән ак таш күпергә таба көнбатыш юнәлештә 350 м ераклыктагы Каринка елгасы аша күпергә кадәр урында Алабуга муниципаль районында урнашкан “Борынгы Алабуга-Воткинск трактының Каринка елгасы аша күпере” жирле (муниципаль) әһәмияткә ия мәдәни мирас объекты чикләренен картасы (схемасы)



-  Мәдәни мирас объектының территория чикләре
-  Каринка елгасы объекттын саклауның яшел зонасы

## Территория чикләренең картографик тасвираламасы

Алабуга шәһәрәннән 7 км ераклыктагы Ижау шәһәре ягына алып баручы Р-320 трассасы буйлап, яңа күпердән ак таш күпергә таба көнбатыш юнәлештә 350 км ераклыктагы Каринка елгасы аша күпергә кадәр урында Алабуга муниципаль районында урнашкан “Борынгы Алабуга-Воткинск трактының Каринка елгасы аша күпере” жирле (муниципаль) әһәмияткә ия мәдәни мирас объекты территориясенен чикләре түбәндәгечә уза:

**Төньяк-көнбатыш өлеш:** Каринка аша күпернең төньяк ягы буенча көнбатыштан көнчыгышка (борылыш нокталары 1 – 2);

**Төньяк-көнчыгыш өлеш:** Каринка елгасының агым юлы буенча төньяктан көньякка (борылыш нокталары 2 – 3);

**Көнъяк-көнчыгыш өлеш:** Каринка күперенең көньягы буенча көнчыгыштан көнбатышка (борылыш нокталары 3 – 4);

**Төньяк-көнчыгыш өлеш:** Каринка елгасының агым юлы буенча көньяктан төньякка (борылыш нокталары 4 – 1).

Алабуга шәһәрәннән 7 км ераклыктагы Ижау шәһәре ягына алып баручы Р-320 трассасы буйлап, яңа күпердән ак таш күпергә таба көнбатыш юнәлештә 350 км ераклыктагы Каринка елгасы аша күпергә кадәр урында Алабуга муниципаль районында урнашкан “Борынгы Алабуга-Воткинск трактының Каринка елгасы аша күпере” жирле (муниципаль) әһәмияткә ия мәдәни мирас объекты чикләренен  
**борылыш нокталары**

Обозначение характерных точек границ	МСК-16		WGS-84	
	X	Y	N	E
1	479739,31	2308287,73	55° 49' 29.69"	52° 09' 50.38"
2	479744,91	2308315,16	55° 49' 29.87"	52° 09' 51.96"
3	479730,21	2308318,16	55° 49' 29.39"	52° 09' 52.13"
4	479724,61	2308290,73	55° 49' 29.21"	52° 09' 50.55"
1	479739,31	2308287,73	55° 49' 29.69"	52° 09' 50.38"

Алабуга шәһәрәннән 7 км ераклыктагы Ижау шәһәре ягына алып баручы Р-320 трассасы буйлап, яңа күпердән ак таш күпергә таба көнбатыш юнәлештә 350 км ерактыктагы Каринка елгасы аша күпергә кадәр урында Алабуга муниципаль районында урнашкан “Борынгы Алабуга-Воткинск трактының Каринка елгасы аша күпере” жирле (муниципаль) эһәмияткә ия мәдәни мирас объекты территориясеннән **файдалану режимы**

Алабуга шәһәрәннән 7 км ераклыктагы Ижау шәһәре ягына алып баручы Р-320 трассасы буйлап, яңа күпердән ак таш күпергә таба көнбатыш юнәлештә 350 км ерактыктагы Каринка елгасы аша күпергә кадәр урында Алабуга муниципаль районында урнашкан “Борынгы Алабуга-Воткинск трактының Каринка елгасы аша күпере” жирле (муниципаль) эһәмияткә ия мәдәни мирас объекты территориясе чикләрендә **рөхсәт ителә:**

мәдәни мирас объектының саклыгын тәэмин итүгә юнәлдерелгән эшләр алып бару, шул исәптән консервацияләү, ремонтлау, реставрацияләү;

мәдәни мирас объектының бөтенлегенә зыян салмаган һәм аңа ватылу, жимерелү яки юкка чыгару куркынычы янамаган хужалык эшчәнлеге алып бару;

сак предметын тәшкит иткән үзенчәлекләрен үзгәртмичә, рөхсәт ителгән функциональ куллану төрләренә яраклы рәвештә мәдәни мирас объектын бүгенге шартларда файдалануга яраклаштыру;

жир кишәрлекләрен, заманча файдалануга яраклаштыруны түбәндәге рөхсәт ителгән жир кишәрлекләрен һәм капитал төзелеш объектларын куллану төрләре нигезендә файдалану (рөхсәт ителгән төрләренң кодлары Россия Федерациясе Икътисади үсеш министрлыгының 2014 елның 1 сентябрдә кабул ителгән “Жир кишәрлекләреннән рөхсәт ителгән файдалану төрләре классификаторын раслау турында”гы 540нчы боерыгы нигезендә күрсәтелгән):

ял (рекреация) (код 5.0);

табигать-танып белә туризмы (код 5.2);

тарихи-мәдәни эшчәнлек (код 9.3),

гомуми куллану жир кишәрлекләре (территорияләре) (код 12.0).

мәдәни мирас объектының юкка чыккан мемориаль һәм архитектура-ансамбль ягыннан кыйммәтле булган тарихи элементларын һәм өлешләрен фәнни нигездә элеккеге хәленә кайтару;

мәдәни мирас объектының бөтенлеген бозучы диссонанс объектларны, вакытлыча корылмаларны һәм объектларны жимерү;

тәртипкә китерү: мәйданчыкларга, якин килү һәм транспорт узун урыннарына традицион материаллар (таш, гранит һәм табигый булып күренә торган башка

материаллар) түшәү; тарихи мохит элементлары характеристикаларына туры килгән аерым урнаштырылган яктырту жайланмаларыннан файдалану; яшеллэндерү: агачларның һәм куакларның кыйммәтле төрләрен саклау; жир кишәрлеге чиге буйлап мәдәни мирас объекты фасадынын стилистик чишелешенә туры килүче һәм биекlege 2 метрдан артмаган коймалар, олы һәм кече капкалар кую;

мәдәни мирас объекты фасадын төнге яктырту куллану;

фасадта мәгълүмәти язулар һәм билгеләмәләр, мемориаль такталарны мәдәни мирас объектының беренче этажыннан югары итмичә урнаштыру;

оешмаларның элмә такталарын урнаштыру, житештерүченең атамасын, аның урнашкан урынын (адресын) һәм эш режимын кулланучыларга житкерү өчен билгеләнгән элмә такталар кую, Рәсәй Федерациясенә 1992 елның 7 февралендә кабул ителгән 2300-1 номерлы “Кулланучыларның хокукларын саклау турында”гы законы нигезендә, элмә такталарның биекlege теге яки бу конструкцияне кую чикләрен регламентацияләнгән фриз, этаж тәрәзәләре арасы биекlegенең 2/3 өлешеннән зуррак булырга тиеш түгел.

Югарыда аталган эшләр Алабуга шәһәре муниципаль берәмlege башкарма комитеты тарафыннан килештерелгән һәм язма рәвештә бирелгән мәдәни мирас объектларын саклап калу буенча проект документларны әзерләү һәм эшләр башкару буенча йөкләмәләр нигезендә, күрсәтелгән эшләрнең башкарылуын Татарстан Республикасы Мәдәният министрлығы контрольдә тоту шарты белән башкарыла.

Алабуга шәһәреннән 7 км ераклыктагы Ижау шәһәре ягына алып баручы Р-320 трассасы буйлап, яңа күпердән ак таш күпергә таба көнбатыш юнәлештә 350 км ераклыктагы Каринка елгасы аша күпергә кадәр урында Алабуга муниципаль районында урнашкан “Борынгы Алабуга-Воткинск трактының Каринка елгасы аша күпере” жирле (муниципаль) әһәмияткә ия мәдәни мирас объекты территориясе чикләрендә **тыела:**

жир, төзелеш, мелиорация һәм башка - мәдәни мирас объектларын яки аның аерым элементларын саклауга, мәдәни мирас объектының тарихи-шәһәр төзелеше мохитын саклауга бәйле булмаган - эшләр башкару;

жир, төзелеш, мелиорация һәм башка эшләрне археологик белешмәләр булмаган очракта башкару;

капиталь төзелеш объектларын һәм аларның өлешләрен урнаштыру;

мәдәни мирас объекты фасадына эре габаритлы антенналар һәм инженерлык жиһазларының башка элементларын урнаштыру;

мәдәни мирас объектында һәм аның территориясендә тышкы реклама жайланмалары урнаштыру;

инженерлык инфраструктурасы объектларын (суүткәргечнең тышкы челтәре, канализация, жылылык, газ һәм электр белән тәмин итү, телефонлаштыру) жир өстеннән үткәрү

киосklar, павильоннар, өслекләр, кече архитектур формалар урнаштыру, юкка чыкканнарны торгызу искәrmә булып тора;

мәдәни мирас объекты һәм аның тирә-як ландшафтына динамик йөкләнеш тудыручы технологияләрне куллану;

санитар кисүлөрдөн тыш, агачларның кыйммәтле төрлөрөн кисү.  
мәдәни мирас объектын һәртөрле һәм формалы көнкүрөш калдыклары белән  
чүпләү.