



ПРИКАЗ

БОЕРЫК

28.12.2017

Казан шәһәре

№ 1274 од

Татарстан Республикасы, Яшел Үзән муниципаль районы, «Свияжск утрау-шәһәре», Александровская ур., 14-нче йортта урнашкан «Элекке Ольга приюты бинасы» ачыкланган мәдәни мирас объектын Россия Федерациясе халыкларының мәдәни мирас объектлары (тарих һәм мәдәният һәйкәлләре) бердәм дәүләт реестрына төбәк эһәмиятендәге мәдәни мирас объекты сыйфатында истәлекле урын төре буларак кертү һәм сак предметын, чикләрен һәм мәдәни мирас объекты территорияләреннән файдалану режимын раслау турында

“Россия Федерациясе халыкларының мәдәни мирас объектлары (тарихи һәм мәдәни ядкәрләре) турында”гы 2002 елның 25 июнендә кабул ителгән 73-ФЗ номерлы законы, “Татарстан Республикасында мәдәни мирас объектлары турында”гы 2005 елның 1 апрелендә кабул ителгән 60-ЗРТ номерлы Татарстан Республикасы Законы, Татарстан Министрлар Кабинетының 2016 елның 10 нчы июнендә кабул ителгән “Төбәк эһәмиятендәге мәдәни мирас объектын яки жирле (муниципаль) эһәмияттәге мәдәни мирас объектын Россия Федерациясе халыкларының мәдәни мирас объектлары (тарих һәм мәдәният һәйкәлләре) бердәм дәүләт реестрына төбәк эһәмиятендәге мәдәни мирас объекты сыйфатында кертү турында карар кабул итү тәртибе турындагы Нигезләмәне раслау турында”гы 393 нче карары, 2014 нчы елның 15 нче декабрендәге дәүләт тарихи-мәдәни экспертизасының уңай нәтижәсе нигезендә **боерам:**

1. Татарстан Республикасы, Яшел Үзән муниципаль районы, «Свияжск утрау-шәһәре», Александровская ур., 14-нче йортта урнашкан «Элекке Ольга приюты бинасы» ачыкланган мэдәни мирас объектын Россия Федерациясе халыкларының мэдәни мирас объектлары (тарих һәм мэдәният һәйкәлләре) бердәм дәүләт реестрына Татарстан Республикасы, Яшел Үзән муниципаль районы, «Свияжск утрау-шәһәре», Александровская ур., 14-нче йорт адресы буенча «Элекке Ольга приюты бинасы», XIX гасырның баштагы утыз елы, ачыкланган мэдәни мирас объектын төбәк эһәмиятендәге мэдәни мирас объекты сыйфатында кертергә һәм мэдәни мирас объектының төрен – архитектура һәм шәһәр төзелеше һәйкәлен расларга.

2. Татарстан Республикасы, Яшел Үзән муниципаль районы, «Свияжск утрау-шәһәре», Александровская ур., 14-нче йорт адресы буенча урнашкан «Элекке Ольга приюты бинасы», XIX гасырның баштагы утыз елы, төбәк эһәмиятендәге мэдәни мирас объектының сак предметын расларга (1 нче кушымта).

3. Татарстан Республикасы, Яшел Үзән муниципаль районы, «Свияжск утрау-шәһәре», Александровская ур., 14-нче йорт адресы буенча урнашкан «Элекке Ольга приюты бинасы», XIX гасырның баштагы утыз елы, төбәк эһәмиятендәге мэдәни мирас объекты территориясенә чикләрен расларга (2 нче кушымта).

4. Татарстан Республикасы, Яшел Үзән муниципаль районы, «Свияжск утрау-шәһәре», Александровская ур., 14-нче йорт адресы буенча урнашкан «Элекке Ольга приюты бинасы», XIX гасырның баштагы утыз елы, төбәк эһәмиятендәге мэдәни мирас объекты территориясеннән файдалану режимын расларга (3 нче кушымта).

5. 5. Боерыкның үтәләшен тикшереп торуну үз өстемә алам.

Министр

А.М. Сибагатуллин

Татарстан Республикасы
Мәдәният министрлыгының
2017-нче елның 28-нче
декабреннән № 1274 од
боерыгына
1 нче кушымта

Татарстан Республикасы, Яшел Үзән муниципаль районы, «Свияжск утрау-шәһәре», Александровская ур., 14-нче йорт адресы буенча «Элекке Ольга приюты бинасы», XIX гасырның баштагы утыз елы, төбәк әһәмиятендәге мәдәни мирас объектының
сак предмети

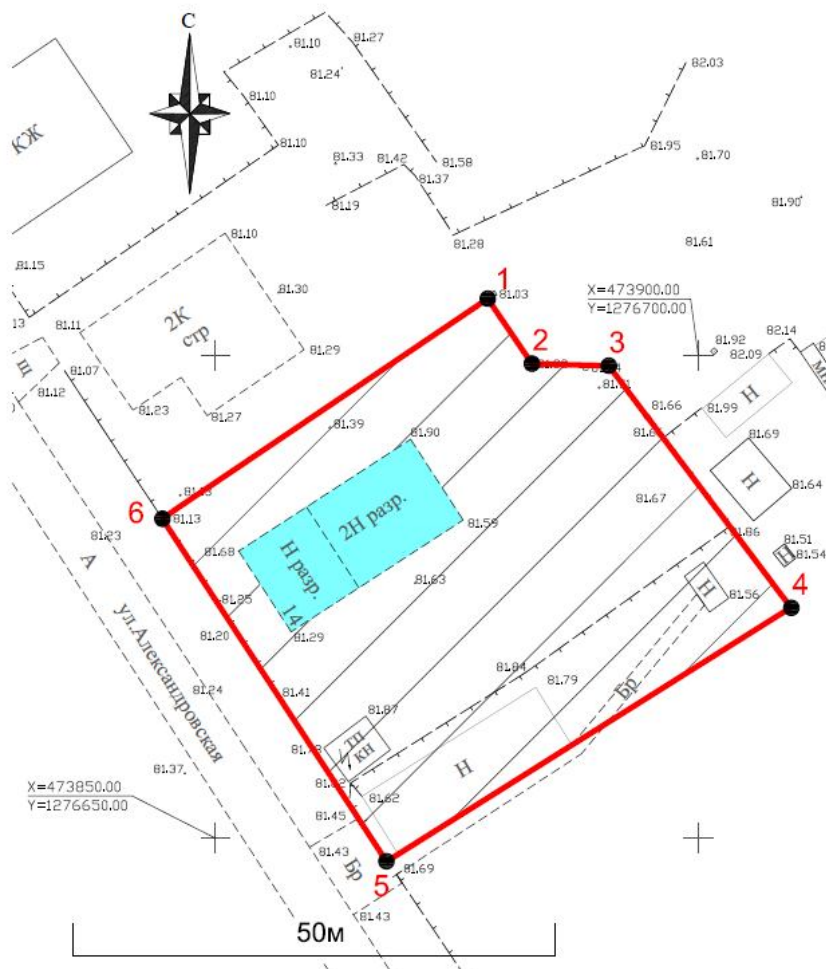
Татарстан Республикасы, Яшел Үзән муниципаль районы, «Свияжск утрау-шәһәре», Александровская ур., 14-нче йорт адресы буенча «Элекке Ольга приюты бинасы», XIX гасырның баштагы утыз елы, төбәк әһәмиятендәге мәдәни мирас объектының сак предмети буларак түбәндәгеләр билгеләнә:

- Бинаның йорт биләмәсе комплексында урнашу урыны;
- жирлекнең киңлек оештырылышы: Успенская һәм Александровская урамнарыннан куренешне тоемлауны күздә тотып, истәлекле урын төзелешен тоемлау өчен мөһим булган төзелеш линияләрен формалаштыру; жир өстенен тигез характеры;
- XIX гасыр – XX гасыр башы корылмаларының күләм-киңлек бәйләнеше: төп бина, ишек алды корылмалары урыннары;
- чарлаклы, Александровская урамы ягыннан биш яктылыклы тәрәзә күчәрле, иңүче вальма түбәсе планында туры почмаклы булган ике катлы (төп) бинаның күләм-ара структурасы, аның габаритлары; керү төркемендә баскычлы, ике агач киселешле баганалы, ике филенкаа эчке ишекле, профильләштерелгән түбә тарткычлы, декоратив бизәлеш – түр бүлмәләрдә дранча буенча штукатурка; дивар материалы – агач, ныклы дивар баганалары;
- фасадларның архитектур чишелеше: агач сырлы йөзлекләр;
- тәрәзә (ике катлы агач кысалар) һәм ишек уемнарының, баскычларның урнашу урыны, пропорцияләре, столяр тутырылышының геометриясе һәм конструкциясе, тутыру материаллары – агач;
- иңүче вальма түбәсенен тарихи конфигурациясе, геометриясе, габаритлары һәм конструктив чишелеше, түбә материалы – табаклы тимер.

Татарстан Республикасы
Мәдәният министрлыгының
2017-нче елның 28-нче
декабреннән № 1274 од
боерыгына
2 нче кушымта

Татарстан Республикасы, Яшел Үзән муниципаль районы, «Свияжск утрау-шәһәре»,
Александровская ур., 14-нче йорт адресы буенча «Элекке Ольга приюты бинасы», XIX
гасырның баштагы утыз елы, төбәк әһәмиятендәге мәдәни мирас объекты
территориясе чикләре

Татарстан Республикасы, Яшел Үзән муниципаль районы, «Свияжск утрау-
шәһәре», Александровская ур., 14-нче йорт адресы буенча «Элекке Ольга приюты
бинасы», XIX гасырның баштагы утыз елы, төбәк әһәмиятендәге мәдәни мирас
объекты территориясе чикләренә **картасы (схемасы)**



- мэдәни мирас объекты территориясе чикләре
- мэдәни мирас объекты

Татарстан Республикасы, Яшел Үзән муниципаль районы, «Свияжск утрау-шәһәре», Александровская ур, 14-нче йорт адресы буенча «Элекке Ольга приюты бинасы», XIX гасырның баштагы утыз елы, төбәк әһәмиятендәге мэдәни мирас объекты территориясе чикләренә **картографик тасвирламасы**

Татарстан Республикасы, Яшел Үзән муниципаль районы, «Свияжск утрау-шәһәре», Александровская ур., 14-нче йорт адресы буенча «Элекке Ольга приюты бинасы», XIX гасырның баштагы утыз елы, төбәк әһәмиятендәге мэдәни мирас объекты территориясе чикләре түбәндәгечә үтә:

төнъяк-көнчыгыш өлеш: иске киртә баганалары буйлап (1-3 борылыш нокталары);

Көнъяк-көнчыгыш өлеш: агач койма (1-4 борылыш нокталары), көнъяк-көнбатыш юнәлештә торак булмаган бинаның көнчыгыш дивары буйлап (1-5 борылыш нокталары);

көнъяк-көнбатыш өлеш: Александровская урамы буйлап (5-6 борылыш нокталары);

төнъяк-көнбатыш өлеш: Александровская урамына перпендикуляр, төнъяк-көнчыгыш юнәлештә баганага кадәр (6-1 борылыш нокталары).

Татарстан Республикасы, Яшел Үзән муниципаль районы, «Свияжск утрау-шәһәре», Александровская ур., 14-нче йорт адресы буенча «Элекке Ольга приюты бинасы», XIX гасырның баштагы утыз елы, төбәк әһәмиятендәге мэдәни мирас объекты территориясе чикләренә **борылыш нокталары таблицасы**

Нокта №	МСК 16 ноктасы координаталары		1984 елгы Бөтендөнья геодезик координаталар системасында нокта координаталары (WGS 84)	
	X	Y	Киңлек, В	Озынлык, L
1	473905.85	1276678.18	55°46'19,09"N	48°39'36,30"E
2	473899.10	1276682.79	55°46'18,88"N	48°39'36,57"E
3	473898.91	1276690.72	55°46'18,87"N	48°39'37,02"E
4	473873.86	1276709.62	55°46'18,06"N	48°39'38,11"E
5	473847.63	1276667.68	55°46'17,21"N	48°39'35,72"E
6	473883.06	1276644.49	55°46'18,35"N	48°39'34,38"E

Татарстан Республикасы
Мәдәният министрлыгының
2017-нче елның 28-нче
декабреннән № 1274 од
боерыгына
3 нче кушымта

Татарстан Республикасы, Яшел Үзән муниципаль районы, «Свияжск утрау-шәһәре», Александровская ур., 14-нче йорт адресы буенча «Элекке Ольга приюты бинасы», XIX гасырның баштагы утыз елы, төбәк әһәмиятендәге мәдәни мирас объекты территориясен **файдалану режимы**

Татарстан Республикасы, Яшел Үзән муниципаль районы, «Свияжск утрау-шәһәре», Александровская ур., 14-нче йорт адресы буенча «Элекке Ольга приюты бинасы», XIX гасырның баштагы утыз елы, төбәк әһәмиятендәге мәдәни мирас объекты территориясе чикләрендә түбәндәгеләр **рөхсәт ителә**:

– мәдәни мирас объектынның физик яктан саклануын тәэмин итүгә юнәтелгән саклау эшләрен башкару, шул исәптән, консервацияләү, ремонтлау, реставрацияләү һәм заманча файдалануга яраклаштыру;

– мәдәни мирас объектынның бөтенлеген тәэмин итү таләпләренә каршы килмәгән һәм мәдәни мирас объектынның бүгенге шартларда кулланылышын тәэмин итү мөмкинлеген биргән хужалык эшчәнлеген алып бару;

– жир биләмәсен файдалану, мәдәни мирас объектын жир биләмәсен һәм капитал төзелеш объектларын түбәндәге рөхсәт ителгән файдалану төрләре буенча заманча куллануга яраклаштыру (рөхсәт ителгән файдалану төрләре кодлары Россия Федерациясе икътисади үсеш министрлыгының 2014 елның 1 нче сентябрдә кабул ителгән 540 нчы номерлы “Жир биләмәләрен файдалануның рөхсәт ителгән төрләре классификаторын раслау турындагы” боерыгы нигезендә күрсәтелгән):

белем бирү һәм мәгариф (код 3.5),

мәдәни үсеш (код 3.6),

тарихи-мәдәни эшчәнлек (код 9.3).

– мәдәни мирас объектынның югалган элементларын һәм өлешләрен гамәлдәге сызымнар, үлчәмнәр һәм тарихи аналоглар буенча реставрация юлы белән тергезү;

– башкарылучы эшләрнең (шул исәптән динамик йогынты) мәдәни мирас объектына йогынты ясамау шарты белән гамәлдәге инженер инфраструктурасы

объектларын капитал ремонтлау (тышкы суүткәргеч челтәрен, канализация, жылылык, газ һәм электр белән тәэмин итү, телефон элемтәсе белән тәэмин итү);

– территориядә мәдәни мирас объекттын саклауга, файдалануга һәм популярлаштыруга юнәлтелгән төзекләндерү эшләре;

- майданчыкларны, юл чыгу урыннарын түшәүдә традицион материаллар (таш, гранит һәм табигый материалга охшаш башка материаллар) куллану,

- тарихи мохит элементлары характеристикаларына җавап бирә торган аерым урнаштырылган яктырту җайланмаларын куллану;

- агачларның һәм куаклыкларның кыйммәтле токымнарын утырту; чәчәк түтәлләре һәм газоннар ясау;

– мәдәни мирас объекты фасадында мәгълүмати язулар һәм билгеләмәләренә, мемориаль такталарны мәдәни мирас объектның 1 нче катыннан югарырак күтәрмичә урнаштыру;

– кулланучылар игътибарына оешмаларның җитештерүче (башкаручы, сатучы), җитештерү урыны (адресы) һәм эшләү вакыты турындагы мәгълүматны җиткәргән элмә такталарын, 1999 нчы елның 7 нче февралендә кабул ителгән 2300-1 номерлы “Кулланучылар хокукларын яклау” турындагы Федераль законы нигезендә, мәдәни мирас объектның 1 нче катыннан югарырак күтәрмичә урнаштыру. Югарыда күрсәтелгән мәгълүмати конструкцияләренң биеклегә фриз биеклегенң 2/3 нән һәм теге яки бу конструкцияне урнаштыру чикләрен регламентлаштыру кысаларындагы катлардагы тәрәзә аралары киңлегенң 2/3 нән югары булмашка тиеш. Аркалы тәрәзәләр булган очракта бина катлары тәрәзәләре арасында урнашкан конструкцияләренң биеклегә 2/1гә кадәр кими. Мәгълүмати конструкцияләренң киңлегә, теге яки бу конструкцияне урнаштыруны регламентлаштыру чикләрендә каралганча, дивар киңлегенң 2/3 өлешеннән дә артык булмашка тиеш;

– мәдәни мирас объекты фасадларын төнге яктырту җайланмаларын файдалану;

– эшләр археология белән берлектә алып барылганда территориянең директив дәрәжәсен түбәнәйтү, ишек алды территорияләрен вертикаль планлаштыру.

Югарыда атап үтелгән барлык эшләр мәдәни мирас объектларын саклау эшләренә мәдәни мирас объекттын саклау буенча вәкаләтле орган тарафыннан бирелгән язмача рәхсәт нигезендә, мәдәни мирас объекттын саклау буенча вәкаләтле орган белән килештерелгән мәдәни мирас объектларын саклап калу буенча проект документларын эзерләү һәм эшләр башкару буенча йөкләмәгә, шулай ук проект документациясенә туры китерелеп башкарыла.

Татарстан Республикасы, Яшел Үзән муниципаль районы, «Свияжск утрау-шәһәре», Александровская ур., 14-нче йорт адресы буенча «Элекке Ольга приюты бинасы», XIX гасырның баштагы утыз елы, төбәк әһәмиятендәге мәдәни мирас объекты территориясе чикләрендә түбәндәгеләр **тыела:**

– мәдәни мирас объекттын яки аның аерым элементларын, мәдәни мирас объектның тарихи-шәһәр төзелеше тирәлеген саклау белән бәйлә булмаган жир казу, төзелеш, мелиоратив һәм башка эшләр башкару;

– жир казу, төзелеш, мелиоратив һәм башка эшләренә археологик эшләрдән башка алып бару;

- капиталъ төзелеш объектларын һәм аларның өлешләрэн төзү;
- мәдәни мирас объекты фасадына һәм түбәсенә кондиционерлар, зур габаритлы антенналар һәм инженерлык жиһазларының башка элементларын кую;
 - мәдәни мирас объектында, шулай ук аның территориясендә тышкы реклама чараларын урнаштыру;
- фасадларда тышкы мәгълүмат чаралары (эlmәләр) урнаштырганда яктыртуның ачык алымын куллану;
- жир өстеннән инженерлык инфраструктурасы объектларын (тышкы суүткәргеч челтәрэн, канализация, жылылык, газ һәм электр белән тәмин итү, телефонлаштыру) үткәрү;
- киосклар, павильоннар, өслекләр, кече архитектура формалары кую, юкка чыкканнарын торгызу искәrmә булып тора;
- мәдәни мирас объекты һәм аның янәшәсендәге корылмаларга динамик йөкләнеш тудыручы технологияләр файдалану;
 - мәдәни мирас объекты территориясен теләсә кайсы төрдәге һәм формадагы көнкүреш калдыклары белән чүпләү
 - мәдәни мирас объектның, мәдәни мирас объектның тарихи элементларын һәм территориясен аларның жимерелү куркынычын тудыручы, мәдәни мирас объектына, шулай ук әйләнә-тирәдәге корылмаларга тискәре йогынты ясаучы куллану төрләрэндә файдалану;
 - агачларның кыйммәтле токымнарын кисү, санитария максатыннан кисүләр искәrmә булып тора;
 - парковкалар урнаштыру.